

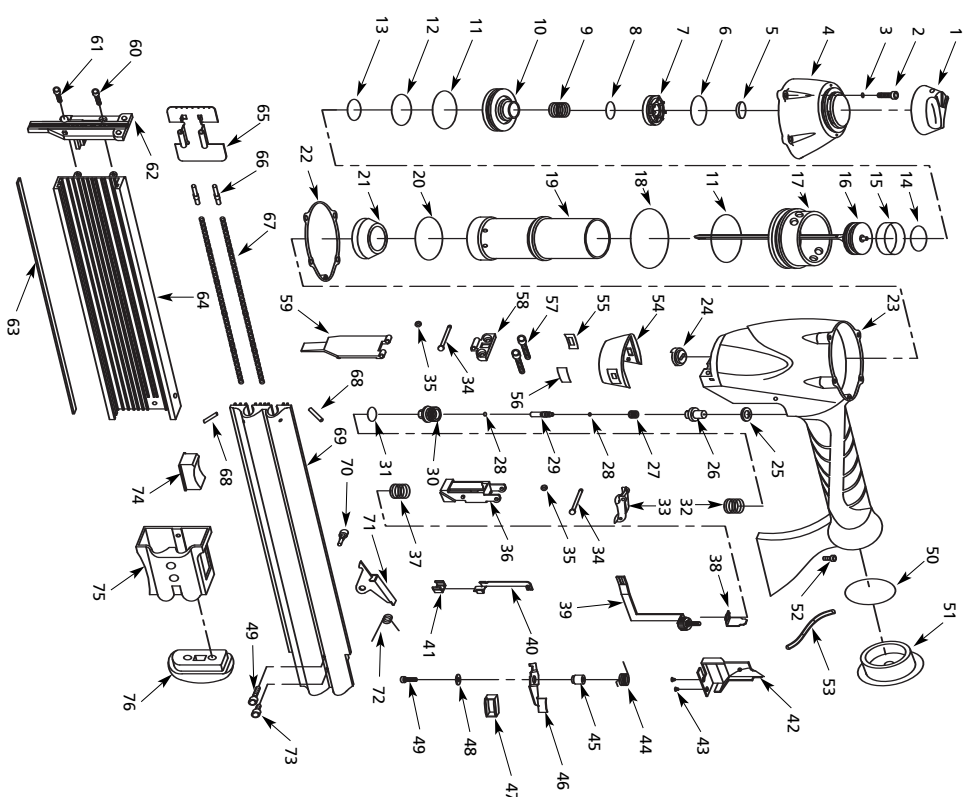
Mastercraft®

Air-powered Brad Nailer

Clouuse de finition pneumatique

Replacement Parts Manual
Manuel de pièces de rechange

58-8435



For Replacement Parts, call 1-866-220-2097

Pour pièces de rechange, appeler 1-866-220-2097

Please provide following information:

- Model number
- Serial number (if any)
- Part description and number as shown in parts list

S'il vous plaît fournir l'information suivante:

- Numéro de Modèle
- Numéro de série (si présent)
- Description et numéro de la pièce

Ref. No.	Description	Part Number	Qty.	Ref. No.	Description	Part Number	Qty.
1	Exhaust deflector	SV451000AV	1	46	Quick release button	SV456300AV	1
2	Hex. socket head bolt	SV451100AV	4	47	Button cover	SV456400AV	1
3	Spring washer	SV451200AV	4	48	Latch washer	SV456500AV	1
4	Head cap	SV451300AV	1	49	Hex. socket head bolt	SV456600AV	2
5	Seal washer	SV451400AV	1	50	O-ring	SV456800AV	1
6	O-ring	SV451600AV	1	51	End cap	SV456900AV	1
7	Internal lining	SV451800AV	1	52	Hex. socket head bolt	SV457000AV	1
8	O-ring	SV451800AV	1	53	End hollow cover	SV457100AV	1
9	Compression spring	SV451800AV	1	54	Nozzle shield	SV457200AV	1
10	Balance valve	◆	1	55	Right rubber pad	SV457300AV	1
11	O-ring	□	2	56	Left rubber pad	SV457400AV	1
12	O-ring	□	1	57	Hex. socket head bolt	SV457500AV	2
13	O-ring	□	1	58	Spacer	SV457600AV	1
14	O-ring	●	1	59	Driver guide cover	SV457700AV	1
15	Ring	●	1	60	Hex. socket head bolt	SV457800AV	1
16	Driver assembly	●	1	61	Hex. socket head bolt	SV457900AV	1
17	Lining ring	SV068800AV	1	62	Driver guide	SV458000AV	1
18	O-ring	□	1	63	Steel bar	SV458100AV	1
19	Cylinder	SV453000AV	1	64	Outer magazine	SV458200AV	1
20	O-ring	□	1	65	Push unit	▲	1
21	Bumper	SV453200AV	1	66	Spring holding	▲	2
22	Gasket	SV453300AV	1	67	Magazine spring	▲	2
23	Body with grip	SV453400AV	1	68	Spring pin	SV458600AV	2
24	Nozzle	SV453500AV	1	69	Inner magazine	SV458700AV	1
25	Inner seal	■	1	70	Hex. socket head bolt	SV458800AV	1
26	Upper valve body	SV453700AV	1	71	Click lever	SV458900AV	1
27	Inner trigger spring	SV453800AV	1	72	Twist spring	SV459000AV	1
28	O-ring	■	2	73	Hex. socket head bolt	SV459100AV	1
29	Trigger valve plunger	SV454000AV	1	74	Magazine latch button	SV459200AV	1
30	Lower valve body	SV454100AV	1	75	Magazine end stop	SV459300AV	1
31	O-ring	■	1	76	Magazine pad	SV459400AV	1
32	Trigger spring	SV454300AV	1	77	4 mm Hex wrench	SV109400AV	1
33	Trigger assembly	▼	1	78	3 mm Hex wrench	SV109300AV	1
34	Pin	▼	2	79	* Oil daily decal	DK581400AV	1
35	O-ring	▼	2	80	* Warning decal	DK581500AV	1
36	Depth control guide frame	SV454800AV, ■	1	81	* Name decal	DK582300AV	1
37	Safety spring	SV453600AV	1	REPLACEMENT PARTS KITS			
38	Depth control guide body	SV455100AV	1	▲	Pusher assembly	SV460400AV	
39	Depth adjusting assembly	SV443300AV	1	●	Trigger o-ring kit	SV460500AV	
40	Work contact element	SV455700AV	1	●	Driver kit	SV460600AV	
41	No-mar tip	SV455800AV	1	◆	Balance valve assembly	SV460700AV	
42	Side shield	SV455900AV	1	▼	Trigger assembly	SV460800AV	
43	Flat head screw	SV456000AV	2	□	Complete o-ring replacement kit	SV460900AV	
44	Twist spring	SV456100AV	1	* Not shown			
45	Spring alignment bushing	SV456200AV	1				

N° de Réf.	Description	N° de Pièce	Qté.	N° de Réf.	Description	N° de Pièce	Qté.
1	Deflecteur d'échappement	SV451000AV	1	48	Rondelle de verrou	SV456500AV	1
2	Boulon barillet hex	SV451100AV	4	49	Boulon barillet hex	SV456600AV	2
3	Rondelle élastique	SV451200AV	4	50	Joint torique	SV456800AV	1
4	Chapeau de tête	SV451300AV	1	51	Embout	SV456900AV	1
5	Rondelle d'étranchéité	SV451400AV	1	52	Boulon barillet hex	SV457000AV	1
6	Joint torique	□	1	53	Couvercle creux d'embout	SV457100AV	1
7	Doubleur intérieure	SV451600AV	1	54	Ecran de buse	SV457200AV	1
8	Joint torique	◆	1	55	Tampori de caoutchouc droit	SV457300AV	1
9	Ressort de compression	SV451800AV	1	56	Tampori de caoutchouc gauche	SV457400AV	1
10	Souppape d'équilibrage	◆	1	57	Boulon barillet hex	SV457500AV	1
11	Joint torique	□	2	58	Entretoise	SV457600AV	2
12	Joint torique	□	1	59	Couvercle du guide d'entraînement	SV457700AV	1
13	Joint torique	□	1	60	Boulon barillet hex	SV457800AV	1
14	Joint torique	●	1	61	Boulon barillet hex	SV457900AV	1
15	Bague	□	1	62	Guide d'entraînement	SV458000AV	1
16	Ensemble moteur	●	1	63	Barre d'acier	SV458100AV	1
17	Bague de doublure	SV068800AV	1	64	Chargeur extérieur	SV458200AV	1
18	Joint torique	□	1	65	Unité poussoir	▲	1
19	Cylindre	SV453000AV	1	66	Retenue de ressort	▲	2
20	Joint torique	□	1	67	Ressort de chargeur	SV458600AV	2
21	Paro-chocs	SV453200AV	1	68	Goupille à ressort	SV458700AV	1
22	Joint d'étranchéité	SV453300AV	1	69	Chargeur intérieur	SV458800AV	1
23	Corps avec prise	SV453400AV	1	70	Boulon barillet hex	SV458900AV	1
24	Buse	SV453500AV	1	71	Levier à encliquetage	SV459000AV	1
25	Scellement intérieur	■	1	72	Ressort à torsion	SV459100AV	1
26	Corps de soupapes supérieur	SV453700AV	1	73	Boulon barillet hex	SV459200AV	1
27	Ressort intérieur de gâchette	SV453800AV	2	74	Bouton de verrou		
28	Joint torique	■	1	75	Bouton de verrou	SV459300AV	1
29	Plongeur de soupape de gâchette	SV454000AV	1	76	Tampori du chargeur	SV459400AV	1
30	Corps de soupape inférieur	SV454100AV	1	77	* Cile hexagonale de 4 mm	SV109400AV	1
31	Joint torique	■	1	78	* Cile hexagonale de 3 mm	SV109300AV	1
32	Ressort de gâchette	▼	1	79	* Décal d'huile quotidienne	DK581400AV	1
33	Gâchette équipée	▼	2	80	* Décal d'avertissement	DK581500AV	1
34	Goupille	▼	2	81	* Décal du nom	DK582300AV	1
35	Joint torique	SV454800AV, ■	1	NECESSAIRES DE PIÈCES DE RECHANGE			
36	Caître du guide de contrôle de profondeur	SV443600AV	1	▲	Poussoir équipé	SV460400AV	
37	Ressort de sécurité	SV455000AV	1	■	Nécessaire de joint torique de gâchette	SV460500AV	
38	Corps du guide de contrôle de profondeur	SV455100AV	1	●	Nécessaire d'entraînement	SV460600AV	
39	Montage d'ajustement de profondeur	SV443300AV	1	◆	Montage de soupape d'équilibrage	SV460700AV	
40	Pointe de contact	SV455700AV	1	▼	Gâchette équipée	SV460800AV	
41	Embout anti-marque	SV455800AV	1	□	Nécessaire de rechange complet de joints toriques	SV460900AV	
42	Tapis latéral	SV455900AV	1	* Pas indiqué			
43	Vis à tête plate	SV456000AV	2				
44	Ressort à torsion	SV456100AV	1				
45	Douille d'alignement du ressort	SV456200AV	1				
46	Bouton de dégauchement rapide	SV456300AV	1				
47	Couvercle du bouton	SV456400AV	1				