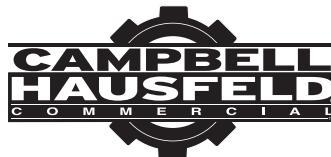
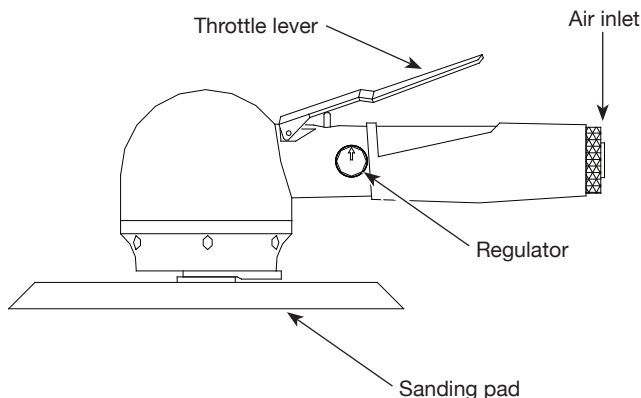


6" Dual Action Sander



MODEL: CL150401



Description

Sanders are air tools designed for automotive applications on both flat and contoured surfaces. The Dual Action Sander is especially useful for smoothing body filler. The oscillating pad provides a smooth finish.

Specifications

Avg SCFM	13.0 @ 90 psig
Continuous SCFM	18.1 @ 90 psig
Rated RPM	10,000
Sanding Pad Size	6" dia.
Pad Thread Size	5/16"-24 threads
Pad Orbit	6 mm dia.
Recommended Sanding Paper	6"-80, 180, 220, 320 Grit PSA Adhesive Backed
Air Inlet	1/4" NPT (Female)
Weight	3.5 lbs.

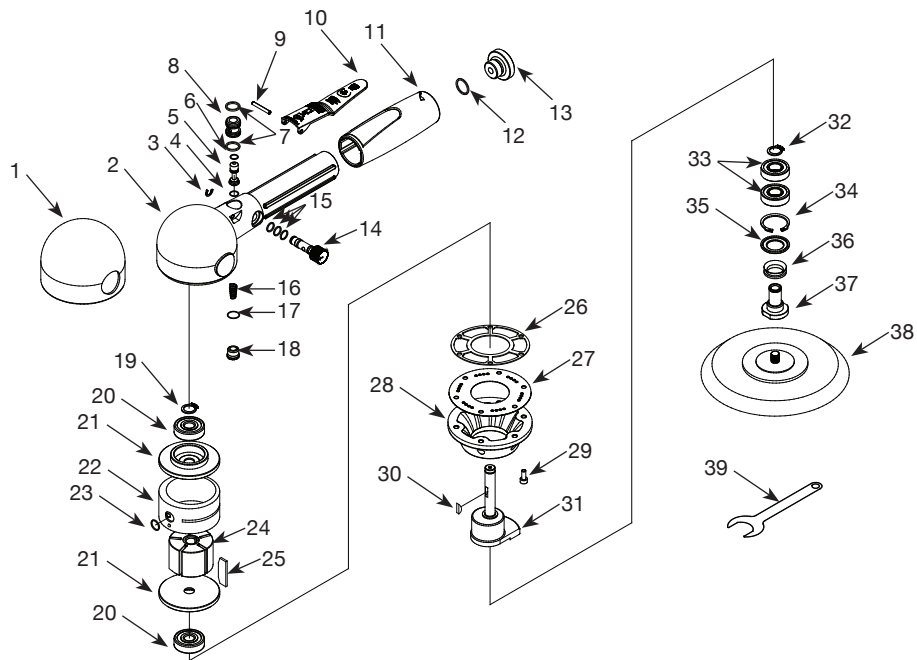
**For Replacement Parts or Technical Assistance,
Call 1-855-504-5678**

Please provide following information:

- Model number
- Serial number (if any)
- Part description and number as shown in parts list

Address any correspondence to:

Campbell Hausfeld
Attn: Customer Service
100 Production Drive
Harrison, OH 45030 U.S.A.



REGISTER YOUR PRODUCT ONLINE NOW!
<http://reg.ch-commercial.com>

REPLACEMENT PARTS LIST

Ref. No.	Description	Part No.	Qty.
1	Cover	◆	1
2	Housing	◆	1
3	Retaining ring	▼	1
4	O-ring	●	1
5	Valve stem	●	1
6	O-ring	●	1
7	O-ring	●	2
8	Valve body	●	1
9	Roll pin	●	1
10	Lever	●	1
11	Handle grip	◆	1
12	O-ring	◆	1
13	Air inlet with screen	◆	1
14	Regulator	▼	1
15	O-ring	▼	3
16	Spring	▼	1
17	O-ring	▼	1
18	Air valve cap	▼	1
19	Retaining ring	▲	1
20	Bearing	▲	2
21	End plate	▲	2
22	Cylinder with ball	▲	1
23	O-ring	▲	1
24	Rotor	▲	1
25	Rotor blade	▲	5
26	Gasket	▲	1
27	Exhaust diffuser	▲	1
28	Front cap	▲	1
29	3 mm Hex. Cap screw	▲	6
30	Key	▲	1
31	Balancer shaft	▲	1
32	Retaining ring	■	1
33	Bearing	■	2
34	Retaining ring	■	1
35	Shield	■	1

Continued on next page

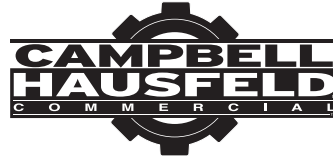
REPLACEMENT PARTS LIST (CONTINUED)

Ref. No.	Description	Part No.	Qty.
36	Face spring	■	1
37	Drive spindle	■	1
38	6" Vinyl face sanding pad	SV861400AV	1
39	24mm Pad wrench	SV181700AV	1

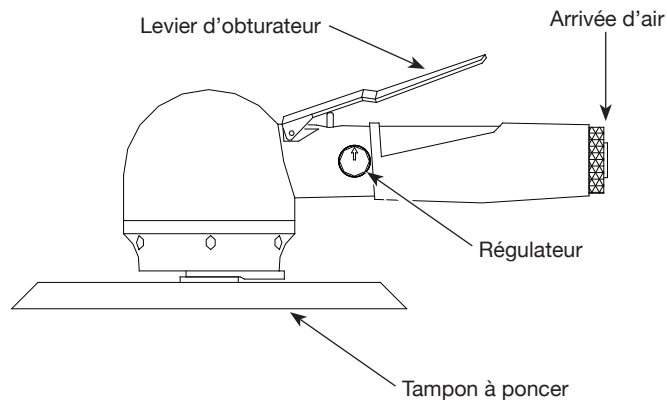
REPLACEMENT PARTS KITS

Ref. No.	Description	Part No.
▲	Motor assembly kit	SV150406AV
■	Drive spindle kit	SV150407AV
●	Lever/valve kit	SV150408AV
◆	Housing assembly	SV150409AV
▼	Regulator kit	SV150410AV

Ponceuse Pneumatique Deux Usages de 15,24 cm (6 po)



MODÈLE: CL150401



Description

Les ponceuses sont des outils pneumatiques conçues pour les applications d'automobile sur les surfaces plates et courbées. La ponceuse à deux usages est idéale pour égaliser le mastic de carrosserie. Le tampon oscillant fournit un fini lisse.

Spécifications

m ³ /min average	0,37 @ 621 kPa
m ³ /min continuus	0,51 @ 621 kPa
Tr/min (nominal)	10000
Taille de tampon à poncer	6 po dia.
Taille de filets de tampon	Filets de 5/16 po-24
Orbite du tampon	6 mm dia.
Papier de Verre Recommandé	6 po-80, 180, 220,320 Gris, dos autocollant
Arrivée d'air	1/4 po NPT (Femelle)
Poids	1,59 kg

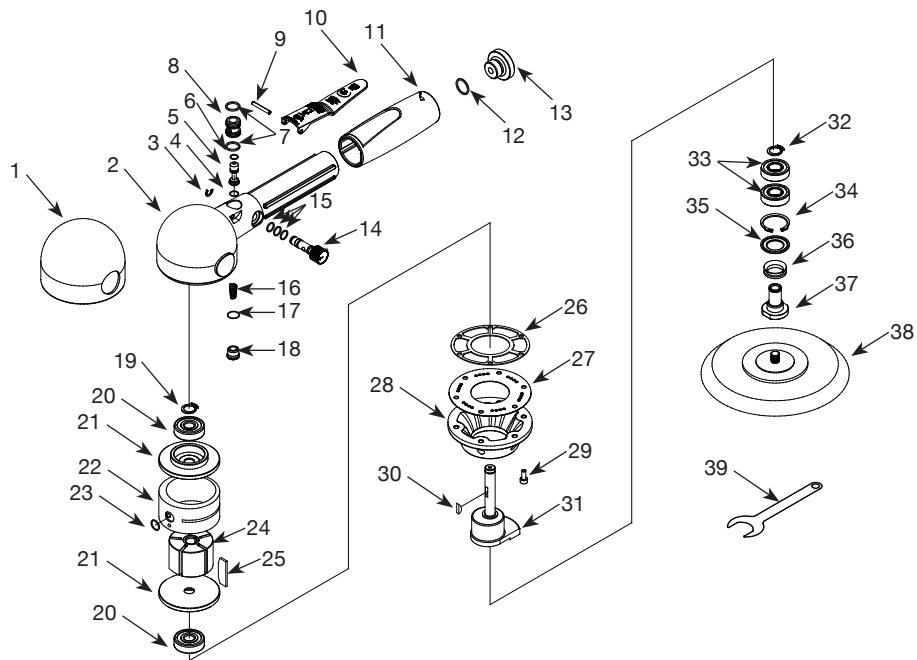
Pour pièces de rechange ou assistance technique, appeler 1-855-504-5678

S'il vous plaît fournir l'information suivante :

- Numéro de Modèle
- Numéro de série (si présent)
- Description et numéro de la pièce

Adresser toute correspondance à :

Campbell Hausfeld
Attn: Customer Service
100 Production Drive
Harrison, OH 45030 U.S.A.



ENREGISTREZ VOTRE PRODUIT EN LIGNE MAINTENANT !
<http://reg.ch-commercial.com>

LISTE DE PIÈCES DE RECHANGE

N° de réf.	Description	N° de pièce	Qté.
1	Couvercle	◆	1
2	Carter	◆	1
3	Bague de retenue	▼	1
4	Joint torique	●	1
5	Tige de manoeuvre	●	1
6	Joint torique	●	1
7	Joint torique	●	2
8	Corps de soupape	●	1
9	Goupille-ressort	●	1
10	Levier	●	1
11	Poignée de manche	◆	1
12	Joint torique	◆	1
13	Arrivée d'air avec tamis	◆	1
14	Régulateur	▼	1
15	Joint torique	▼	3
16	Ressort	▼	1
17	Joint torique	▼	1
18	Bouchon de soupape d'aire	▼	1
19	Bague de retenue	▲	1
20	Palier	▲	2
21	Plaque terminale	▲	2
22	Cylindre avec boule	▲	1
23	Joint torique	▲	1
24	Rotor	▲	1
25	Lame de rotor	▲	5
26	Joint d'étanchéité	▲	1
27	Diffuseur d'échappement	▲	1
28	Bouchon frontal	▲	1
29	Vis à tête hexag. de 3 mm	▲	6
30	Clé	▲	1
31	Arbre compensateur	▲	1
32	Bague de retenue	■	1
33	Palier	■	2
34	Bague de retenue	■	1
35	Protecteur	■	1

Suite à la page suivante

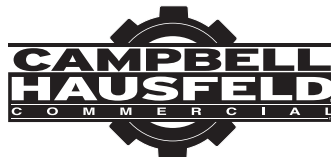
LISTE DE PIÈCES DE RECHANGE (SUITE)

N° de réf.	Description	N° de pièce	Qté.
36	Ressort frontal	■	1
37	Broche de transmission	■	1
38	Tampon de ponçage-6 po. vinyle	SV861400AV	1
39	Clé à tampon de 24mm	SV181700AV	1

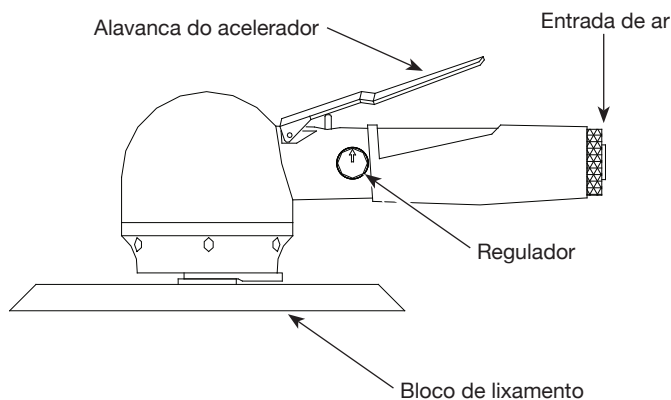
NÉCESSAIRES DE PIÈCES DE RECHANGE

N° de réf.	Description	N° de pièce
▲	Kit d'assemblage du moteur	SV150406AV
■	Kit de broche de transmission	SV150407AV
●	Kit de levier/soupape	SV150408AV
◆	Carter équipé	SV150409AV
▼	Nécessaire de régulateur	SV150410AV

Lixadeira de dupla ação de 15,24 cm (6")



MODELO: CL150401



Descrição

As lixadeiras são ferramentas pneumáticas designadas para aplicações automotivas em superfícies planas e com contornos. A lixadeira de dupla ação é especialmente útil para suavizar o enchimento do corpo. O bloco oscilante proporciona um acabamento suave.

Especificações

l/min médios	0,37 @ 6,21 bar
l/min contínuos	0,51 @ 6,21 bar
RPM nominal	10 000
Tamanho do bloco de lixamento	15,24 cm (6") de diâ.
Tamanho do segmento do bloco	7,9 mm (5/16")-24 segmentos
Órbita do bloco	6 mm de diâ.
Recomendado	15,24 cm (6")- areia de papel de 80, 180, 220, 320
lixamento	Revestido a adesivo PSA
Entrada de ar	6,4 mm (1/4") NPT (fêmea)
Peso	1,59 kg

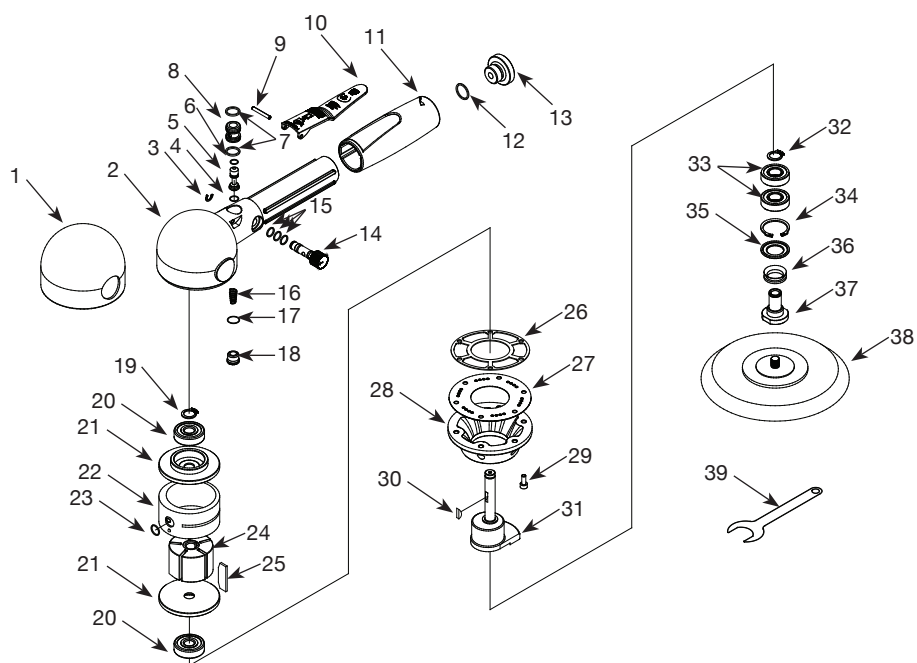
**Para peças de reposição ou assistência técnica,
entre em contato com o seu distribuidor local**

Por favor forneça as seguintes informações:

- Número do modelo
- Número de série (se houver)
- Descrição e número da peça como mostrado na lista de peças

Envie as correspondências para:

Campbell Hausfeld
Attn: Customer Service
100 Production Drive
Harrison, OH 45030 U.S.A.



REGISTRE SEU PRODUTO ON-LINE AGORA!
<http://reg.ch-commercial.com>

LISTA DE PEÇAS DE REPOSIÇÃO

No. de Ref.	Descrição	Número da Peça	Qtd.
1	Cobertura	◆	1
2	Estrutura	◆	1
3	Anel de retenção	▼	1
4	Anel em "O"	●	1
5	Haste da válvula	●	1
6	Anel em "O"	●	1
7	Anel em "O"	●	2
8	Corpo da válvula	●	1
9	Pino do rolo	●	1
10	Alavanca	●	1
11	Pega	◆	1
12	Anel em "O"	◆	1
13	Entrada de ar com filtro	◆	1
14	Regulador	▼	1
15	Anel em "O"	▼	3
16	Mola	▼	1
17	Anel em "O"	▼	1
18	Tampa da válvula de ar	▼	1
19	Anel de retenção	▲	1
20	Mancal	▲	2
21	Placa de extremidade	▲	2
22	Cilindro com esfera	▲	1
23	Anel em "O"	▲	1
24	Rotor	▲	1
25	Lâmina do rotor	▲	5
26	Gaxeta	▲	1
27	Difusor de escape	▲	1
28	Tampa frontal	▲	1
29	Parafuso sext. de 3 mm	▲	6
30	Chave	▲	1
31	Veio do balancim	▲	1
32	Anel de retenção	■	1
33	Mancal	■	2
34	Anel de retenção	■	1
35	Proteção	■	1

Suite à la page suivante

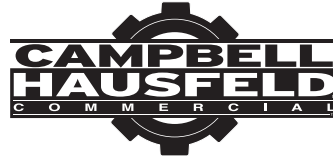
LISTA DE PEÇAS DE REPOSIÇÃO (CONTINUAÇÃO)

No. de Ref.	Descrição	Número da Peça	Qtd.
36	Mola da face	■	1
37	Fuso da unidade	■	1
38	Bloco de lixamento da face de vinil de 15,24 cm (6")	SV861400AV	1
39	Chave do bloco de 24 mm	SV181700AV	1

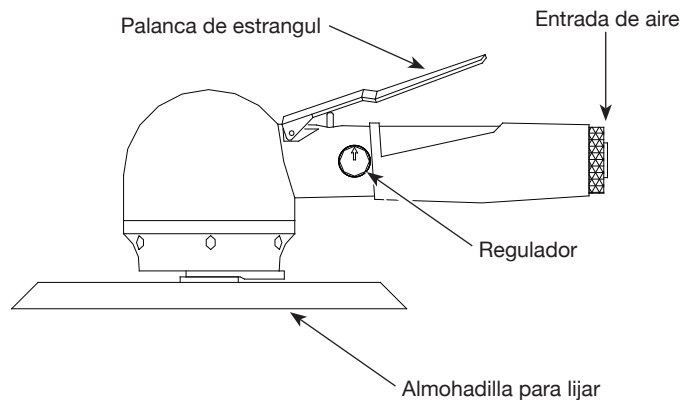
CONJUNTOS DE PEÇAS DE REPOSIÇÃO

No. de Ref.	Descrição	Número da Peça
▲	Kit de montagem do motor	SV150406AV
■	Kit do fuso da unidade	SV150407AV
●	Kit da alavanca/válvula	SV150408AV
◆	Conjunto da estrutura	SV150409AV
▼	Kit do regulador	SV150410AV

Lijadora Neumatica de Doble Acción de 15,24 cm (6")



MODELO: CL150401



Descripción

Las lijadoras neumáticas son herramientas diseñadas para trabajos en superficies planas y curvas de automóviles. Las lijadoras de doble acción son especialmente muy útiles para emparejar la masilla aplicada para reparar carrocerías. El desplazamiento oscilante de la almohadilla le garantiza un acabado de primera calidad.

Especificaciones

m ³ /min promedio	0,37 @ 6,21 bar
m ³ /min continuo	0,51 @ 6,21 bar
s ⁻¹ (RPM)	Max 166 (10 000)
Tamaño de la Almohadilla	15,24 cm (6") dia.
Roscas de la Almohadilla	7,9mm (5/16")-24
Órbita de la almohadilla	6 mm dia.
Papel de lija con Recomendado	15,24 cm (6") adhesivos-números .80, 180, 220,320
Admisión de aire	6,4 mm (1/4") NPT (Hembra)
Peso	1,59 kg

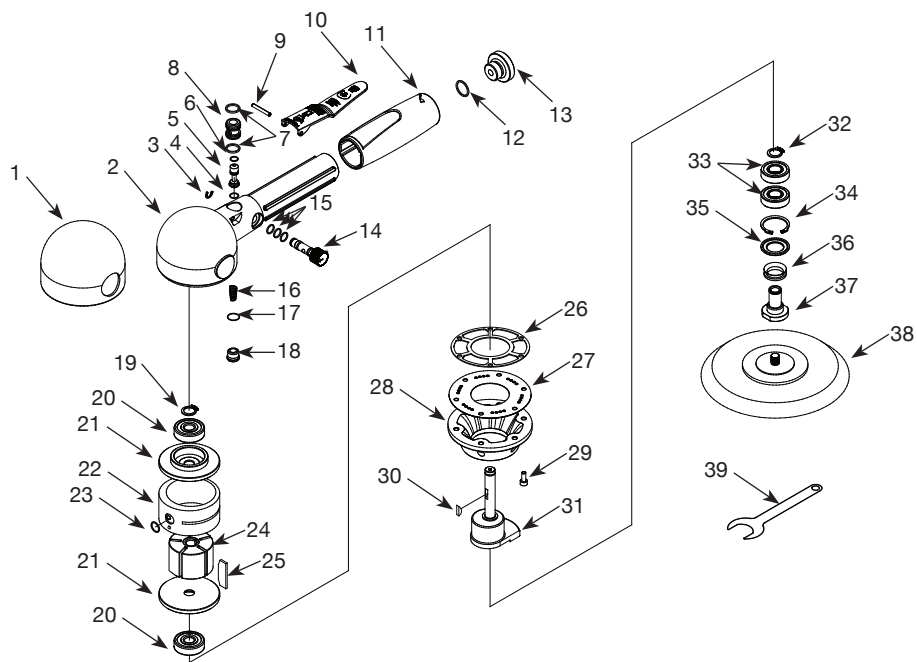
**Para Ordenar Repuestos o Asistencia Técnica,
Sírvese Llamar al Distribuidor Más Cercano a Su
Domicilio**

Sírvase darnos la siguiente información:

- Número del modelo
- Código impreso (si correspondiera)
- Descripción y número del repuesto según la lista de repuestos

Dirija toda la correspondencia a:

Campbell Hausfeld
Attn: Customer Service
100 Production Drive
Harrison, OH 45030 U.S.A.



¡REGISTRE SU PRODUCTO EN LÍNEA AHORA MISMO!
<http://reg.ch-commercial.com>

LISTA DE PARTES DE REPARACIÓN

No. de Ref.	Descripción	No. de Parte	Ctd.
1	Protección	◆	1
2	Cubierta	◆	1
3	Anillo de retención	▼	1
4	Anillo en O	●	1
5	Véstago de la válvula	●	1
6	Anillo en O	●	1
7	Anillo en O	●	2
8	Cuerpo de la válvula	●	1
9	Pasador	●	1
10	1Palanca	●	1
11	Asa del mango	◆	1
12	Anillo en O	◆	1
13	Entrada de aire con rejilla	◆	1
14	Regulador	▼	1
15	Anillo en O	▼	3
16	Resorte	▼	1
17	Anillo en O	▼	1
18	Tapa de válvula de aire	▼	1
19	Anillo de retención	▲	1
20	Cojinete	▲	2
21	Platina terminal	▲	2
22	Cilindro con esfera	▲	1
23	Anillo en O	▲	1
24	Rotor	▲	1
25	Aletas del rotor	▲	5
26	Empaque	▲	1
27	Difusor del escape	▲	1
28	Tapa delantera	▲	1
29	Tornillo de cab. hex. de 3 mm	▲	6
30	llave	▲	1
31	Eje compensador	▲	1
32	Anillo de retención	■	1
33	Cojinete	■	2
34	Anillo de retención	■	1
35	Protector	■	1

Suite à la page suivante

LISTA DE PARTES DE REPARACIÓN (CONTINUACIÓN)

No. de Ref.	Descripción	No. de Parte	Ctd.
36	Resorte frontal	■	1
37	Husillo de transmisión	■	1
38	Almohadilla de lijar de 15,24 cm (6")-vinilo	SV861400AV	1
39	Llave para almohadilla -24mm	SV181700AV	1

JUEGOS DE REPUESTOS

No. de Ref.	Descripción	No. de Parte
▲	Juego de ensamblaje del motor	SV150406AV
■	Kit de Husillo de transmisión	SV150407AV
●	Kit de palanca/válvula	SV150408AV
◆	Ensamblaje de la cubierta	SV150409AV
▼	Juego de piezas del regulador	SV150410AV