



HUSKYPRO
The Toughest Name In Tools

HVLP Gravity Feed Spray Gun
Pistolet Vaporisateur à
Alimentation par Gravité HVLP
Pistola Pulverizadora HVLP
Alimentada por Gravedad

Replacement Parts List
Liste de Pièces de Rechange
Lista de Repuestos

HDS890

Description

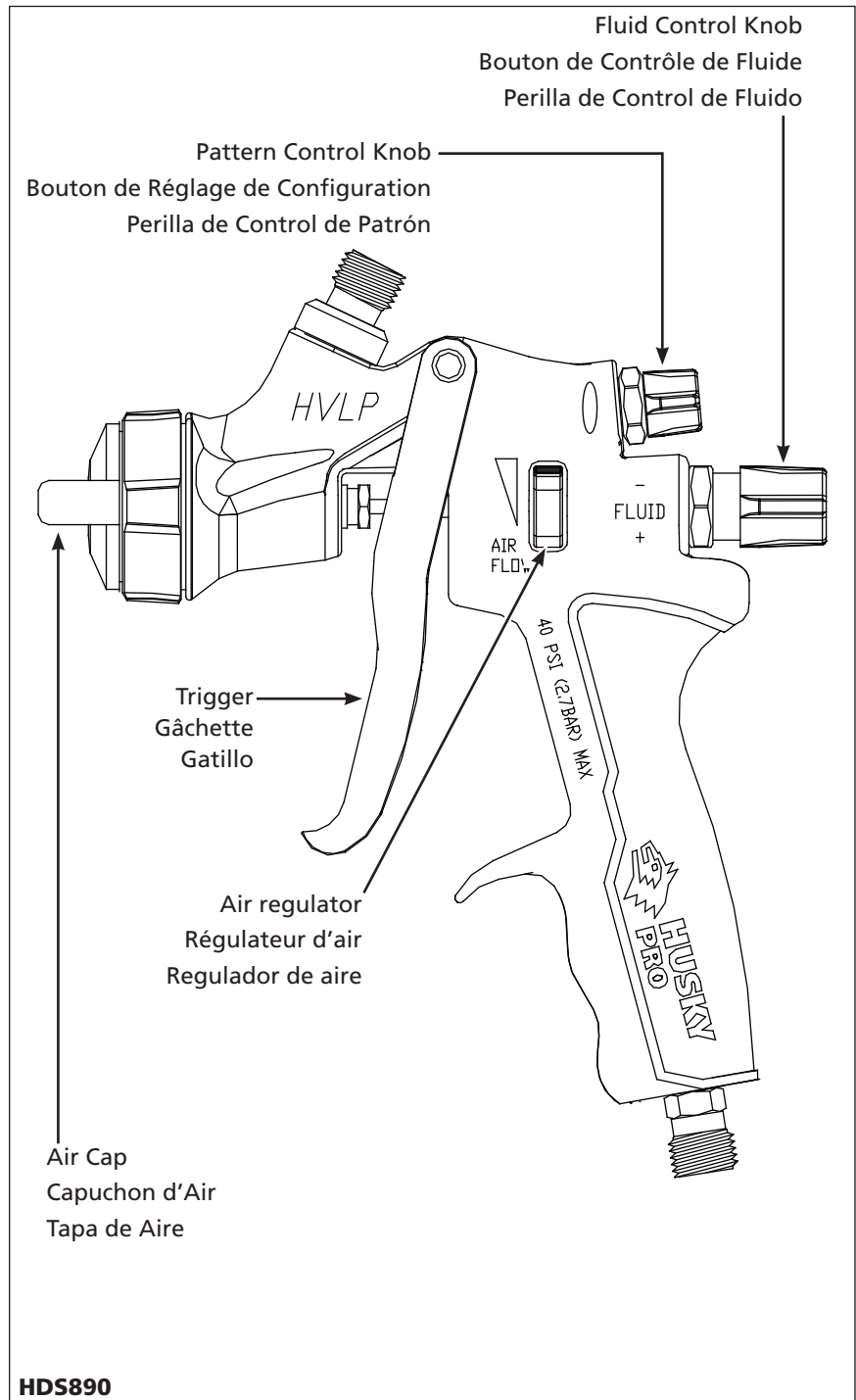
The HDS890 is a HVLP gravity feed spray gun designed to spray all light to medium viscosity materials. Enamels, lacquers, polyurethane, urethane top coats (including basecoat/clearcoat) and all primers can be applied. The spray gun has fluid, air, and pattern controls. This spray gun is supplied with 800 ml & 200 ml gravity feed cups.

Description

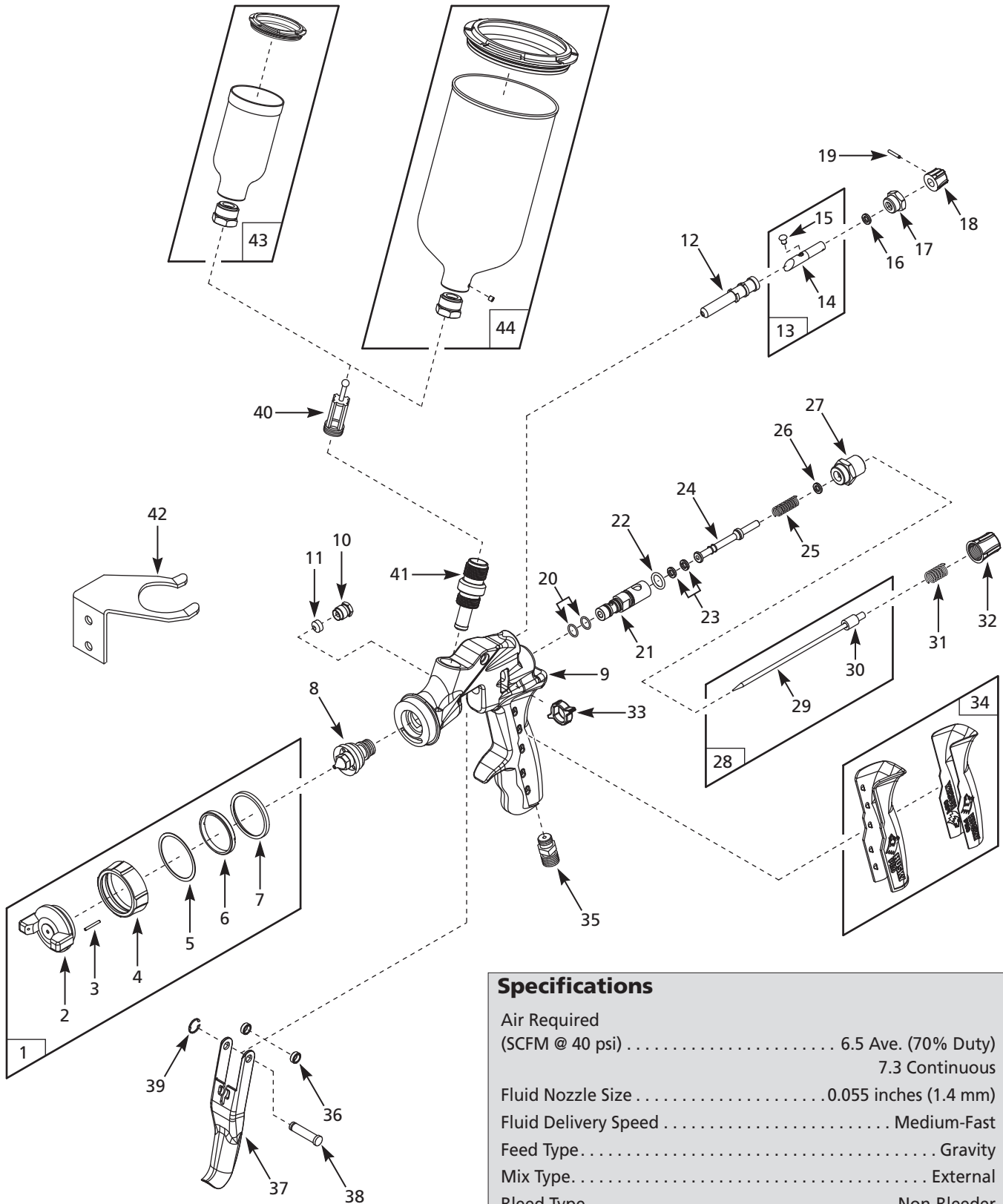
Le HDS890 est un pistolet vaporisateur à alimentation par gravité HVLP conçu pour la pulvérisation de matériaux de viscosité légère à moyenne. Appliquez les émaux, les laques, le polyuréthane, les couches de finition uréthane (y compris couches de fondation/couche claire) et tous les apprêts. Le pistolet vaporisateur comporte des contrôles de fluide, air, et de configuration. Ce pistolet vaporisateur est fourni d'un godets à alimentation par gravité de 800 ml et 200 ml.

Descripción

El Modelo HDS890 es una pistola pulverizadora HVLP con sistema de alimentación de gravedad diseñada para aplicar todo tipo de materiales de viscosidad liviana o mediana. Puede utilizarla para aplicar esmaltes, lacas, poliuretanos, uretanos, capas principales de pintura (incluyendo bases/pinturas claras) y todo tipo de bases primarias. La pistola pulverizadora tiene perillas de control de fluído, aire, y patrón. La pistola pulverizadora se vende con un envases de 800 ml y 200 ml para pistolas pulverizadoras con sistema de alimentación de gravedad.



HDS890



Specifications

Air Required
 (SCFM @ 40 psi) 6.5 Ave. (70% Duty)
 7.3 Continuous

Fluid Nozzle Size 0.055 inches (1.4 mm)

Fluid Delivery Speed Medium-Fast

Feed Type Gravity

Mix Type External

Bleed Type Non-Bleeder

Max. HVLP Inlet Air Pressure 40 psi

Max. Inlet Air Pressure 80 psi

Pattern Size 1.0 inch - 9.0 inch

Air Inlet 1/4 NPS (M)

Fluid Nozzle Material Stainless Steel

Fluid Needle Material Stainless Steel

**For replacement parts or technical assistance,
call 1-800-543-6400.**

Please provide following information:

- Model number
- Stamped-in code
- Part description and number as shown in parts list

Address any correspondence to:

Attn: Customer Service
100 Production Drive
Harrison, OH 45030 U.S.A.

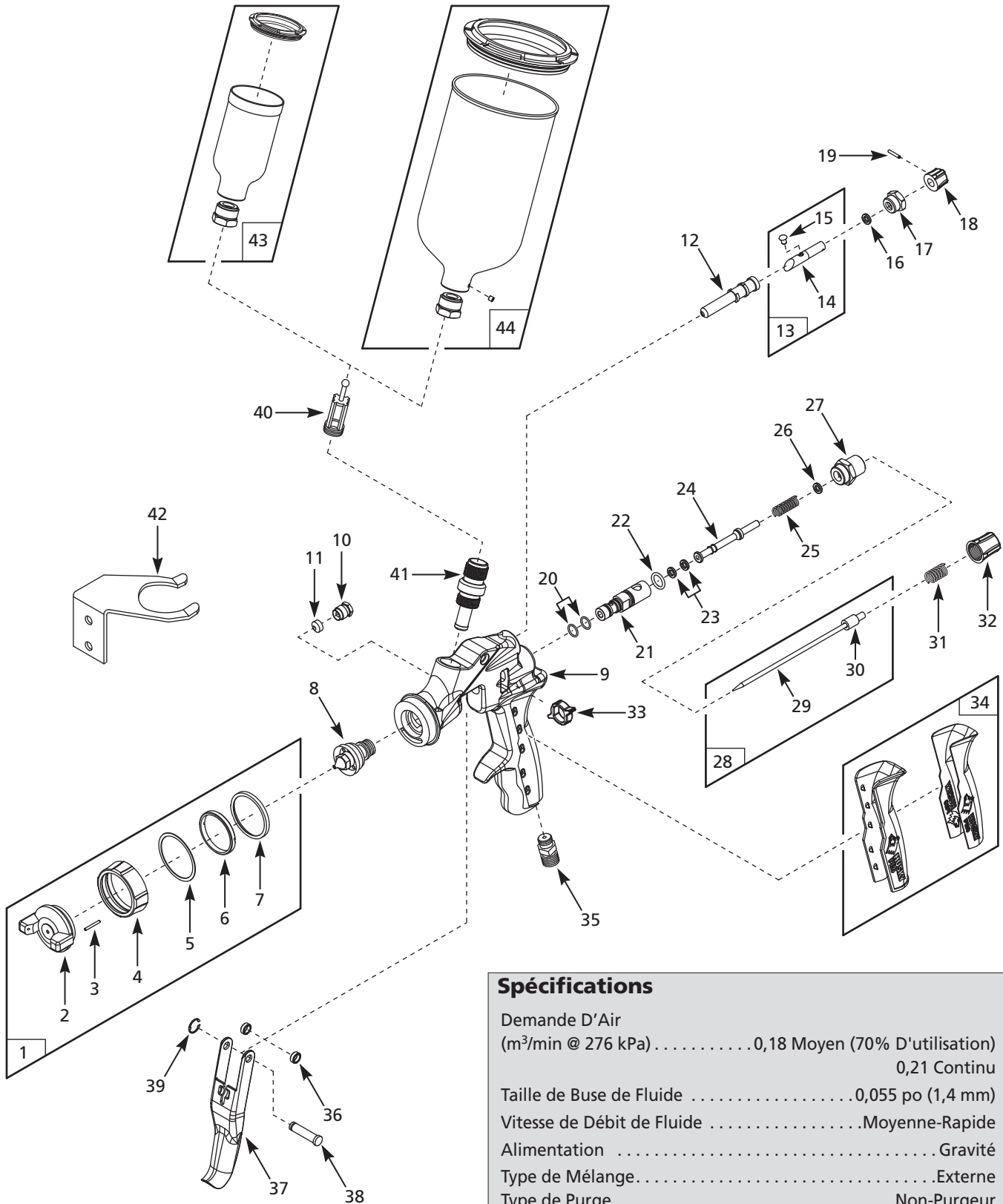
Replacement Parts List

Ref. No.	Description	Part Number	Qty.
1	Air cap assembly	▼△	1
2	Air cap	▼△	1
3	Pin	▼△	2
4	Lock ring	▼△	2
5	Washer	▼△◆	2
6	Retaining ring	▼△	1
7	Head seal	▼△◆	2
8	Fluid nozzle	△	1
9	Gun body	--	1
10	Fluid packing nut	◆	1
11	Fluid packing	◆	1
12	Pattern sleeve	▲	1
13	Pattern valve assembly	▲	1
14	Pattern valve	▲	1
15	Pattern valve stop	▲	1
16	O-ring, pattern bushing	▲	1
17	Pattern bushing	▲	1
18	Pattern control knob	▲	1
19	Spring pin	▲	1
20	O-ring	□	2
21	Air flow regulator	□	1
22	O-ring	□	1
23	O-ring	□	2
24	Air valve	□	1
25	Air valve spring	◆	1
26	O-ring	●◆	1
27	Fluid control bushing	●◆	1
28	Fluid needle assembly	△	1
29	Fluid needle	△	1
30	Fluid needle stop	△	1
31	Fluid needle spring	●◆	1
32	Fluid control knob	●	1
33	Air flow control knob	□	1
34	Molded grip assembly	--	1
35	Air inlet fitting	DH985900AV	1

Ref. No.	Description	Part Number	Qty.
36	Trigger bushing	■◆	2
37	Trigger	■	1
38	Trigger stud	■◆	1
39	E-ring	■◆	1
40	Paint filter	--	1
41	Fluid inlet	--	1
42	Hanging hook	--	1
43	200 mL Cup assembly	DH2200B0AV	1
44	800 mL Cup assembly	DH2800B0AV	1

REPLACEMENT PARTS KITS

▲	Pattern control kit	DH987700AV
■	Trigger kit	DH988100AV
●	Fluid control kit	DH987900AV
◆	Gasket/rebuild kit	DH987400AV
▼	Air cap kit	DH988000AV
△	Nozzle kit	DH987800AV
□	Air valve kit	DH987600AV
--	Not Available	



Spécifications

Demande D'Air (m ³ /min @ 276 kPa)	0,18 Moyen (70% D'utilisation) 0,21 Continu
Taille de Buse de Fluide	0,055 po (1,4 mm)
Vitesse de Débit de Fluide	Moyenne-Rapide
Alimentation	Gravité
Type de Mélange	Externe
Type de Purge	Non-Purgeur
Pression d'Air d'Arrivée Max. (HVLP)	276 kPa
Pression d'Air d'Arrivée Max.	552 kPa
Taille de configuration	2,54cm. - 22,86cm
Arrivée d'air	1/4 po NPS (M)
Matériel de Buse de Fluide	Acier Inoxydable
Matériel d'aiguille	Acier Inoxydable

Pour les pièces de rechange ou l'assistance technique, appeler 1-800-543-6400.

S'il vous plaît fournir l'information suivante :

- Numéro du modèle
- Code Estampé
- Description et numéro de la pièce

Adresser toute correspondance à :

Attn: Customer Service
100 Production Drive
Harrison, OH 45030 U.S.A.

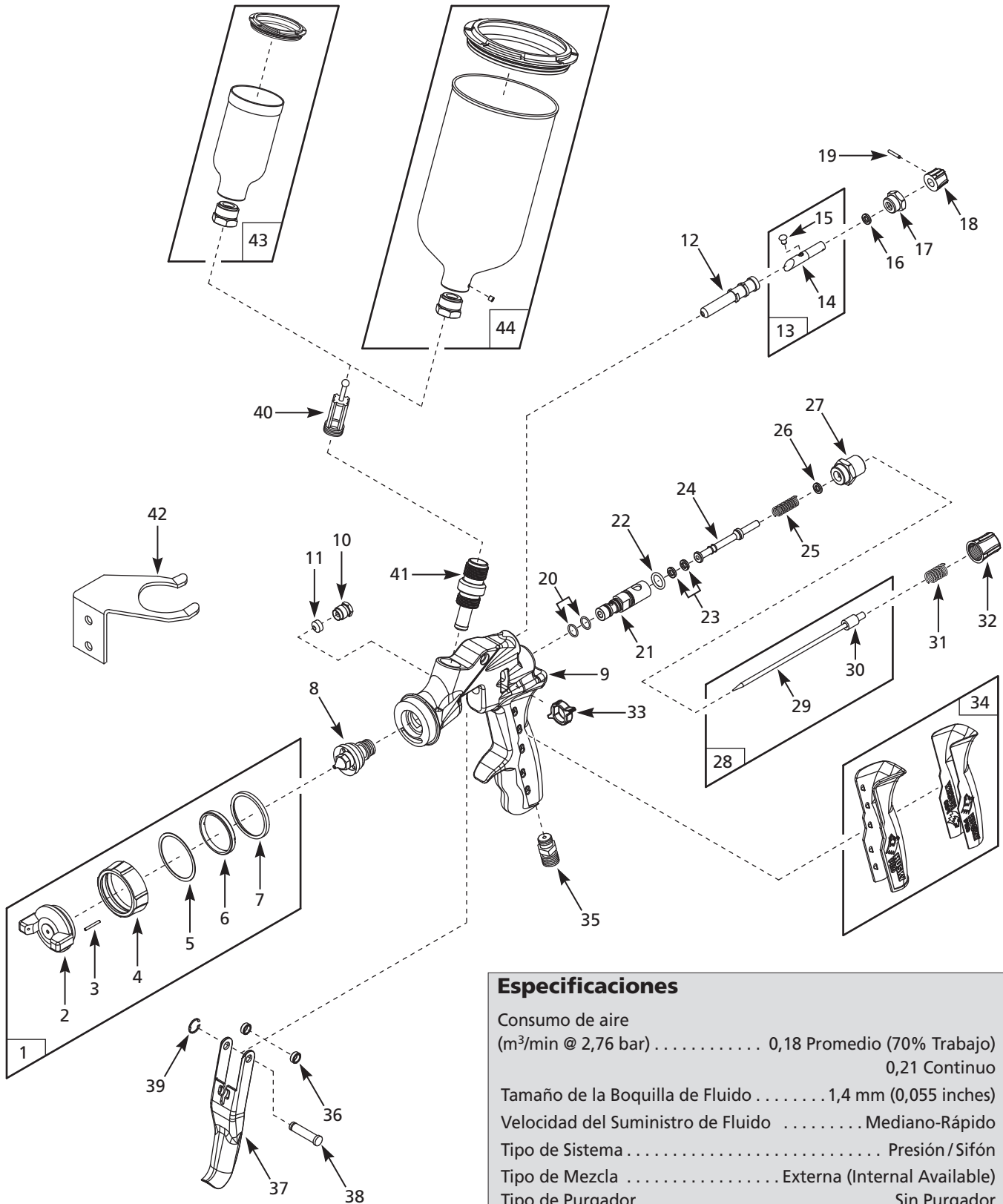
Liste de Pièces de Rechange

N° de Réf.	Description	Numéro de Pièce	Qté.
1	Montage de capuchon d'air	▼△	1
2	Capuchon d'air	▼△	1
3	Goupille	▼△	2
4	Bague d'arrêt	▼△	2
5	Rondelle	▼△◆	2
6	Bague de retenue	▼△	1
7	Joint de tête	▼△◆	2
8	Buse de fluide	△	1
9	Corps de pistolet	DH983500AV	1
10	Écrou de presse-garniture de fluides	◆	1
11	Presse-garniture de fluides	◆	1
12	Manchon à motif	▲	1
13	Assemblage de soupape à motif	▲	1
14	Soupape à motif	▲	1
15	Arrêt de soupape à motif	▲	1
16	Joint torique	▲	1
17	Douille de soupape	▲	1
18	Bouton de réglage de configuration	▲	1
19	Goupille à ressort	▲	1
20	Joint torique	□	2
21	Régulateur de débit d'air	□	1
22	Joint torique	□	1
23	Joint torique	□	2
24	Soupape d'aire	□	1
25	Ressort de soupape d'aire	◆□	1
26	Joint torique	●◆	1
27	Douille de commande de fluide	●◆	1
28	Montage d'aiguille de fluide	△	1
29	Aiguille de fluide	△	1
30	Arrêt d'aiguille de liquide	△	1
31	Ressort d'aiguille de fluide	●◆	1
32	Bouton de réglage de fluide	●	1
33	Bouton de contrôle de débit d'air	□	1
34	Assemblage de prise moulée	--	1
35	Raccord d'arrivée d'air	DH985900AV	1

N° de Réf.	Description	Numéro de Pièce	Qté.
36	Douille de gâchette	■◆	2
37	Gâchette	■	1
38	Tige de gâchette	■◆	1
39	Bague en E	■◆	1
40	Filtre de peinture	--	1
41	Arrivée de fluide	--	1
42	Crochet suspendu	--	1
43	Assemblage de godet de 200 mL	DH2200B0AV	1
44	Assemblage de godet de 800 mL	DH2800B0AV	1

NÉCESSAIRES DE PIÈCES DE RECHANGE

▲	Trousse de commande du motif	DH987700AV
■	Nécessaire de gâchette	DH988100AV
●	Nécessaire de commande de fluide	DH987900AV
◆	Nécessaire de joint d'étanchéité	DH987400AV
▼	Nécessaire de capuchon d'air	DH988000AV
△	Nécessaires de buse	DH987800AV
□	Trousse de clapet d'admission d'air	DH987600AV
○	Assemblage de mode pression / siphon	DH988200AV
--	Pas disponible	



Especificaciones

Consumo de aire (m ³ /min @ 2,76 bar)	0,18 Promedio (70% Trabajo) 0,21 Continuo
Tamaño de la Boquilla de Fluido	1,4 mm (0,055 inches)
Velocidad del Suministro de Fluido	Mediano-Rápido
Tipo de Sistema	Presión/Sifón
Tipo de Mezcla	Externa (Internal Available)
Tipo de Purgador	Sin Purgador
Presión Máx. de Entrada de Aire (HVLP)	2,76 bar
Presión Máx. de Entrada de Aire	5,52 bar
Diám. Máx. del Patrón	2,54cm - 22,86cm
Entrada de aire6,4 mm NPS (M)
Material de la Boquilla	Acero Inoxidable
Material de la Aguja	Acero Inoxidable

Para ordenar repuestos, sírvase llamar al concesionario más cercano a su domicilio.

Sírvase darnos la siguiente información:

- Número del modelo
- Número de Serie o código con fecha (de haberlo)
- Descripción y número del repuesto según la lista de repuestos

Dirija toda la correspondencia a:

Attn: Customer Service
100 Production Drive
Harrison, OH 45030 U.S.A.

Lista De Repuestos

No. de Ref.	Descripción	Número del Repuesto	Ctd.
1	Ensamblaje de tapa de aire	▼△	1
2	Tapa de aire	▼△	1
3	Pasador	▼△	2
4	Anillo de seguridad	▼△	2
5	Arandela	▼△◆	2
6	Anillo de retensión	▼△	1
7	Sello de la cabeza	▼△◆	2
8	Boquilla de fluído	△	1
9	Cuerpo de la pistola	DH983500AV	1
10	Tuerca del empaque de fluido	◆	1
11	Empaque de fluido	◆	1
12	Manguito con patrón	▲	1
13	Ensamble de la válvula con patrón	▲	1
14	Válvula con patrón	▲	1
15	Tope de la válvula con patrón	▲	1
16	Anillo en O	▲	1
17	Casquillo con patrón	▲	1
18	Perilla de control de patrón	▲	1
19	Pasador de resorte	▲	1
20	Anillo en O	□	2
21	Regulador del flujo de aire	□	1
22	Anillo en O	□	1
23	Anillo en O	□	2
24	Válvula de aire	□	1
25	Resorte de la válvula de aire	◆□	1
26	Anillo en O	●◆	1
27	Casquillo de control del fluido	●◆	1
28	Ensamblaje de la aguja de fluído	△	1
29	Aguja de Fluido	△	1
30	Tope de la aguja de fluido	△	1
31	Resorte de la aguja de fluido	●◆	1
32	Perilla de control de fluido	●	1
33	Perilla de control del flujo de aire	□	1
34	Ensamble del mango moldeado	--	1
35	Conector de la entrada de aire	DH985900AV	1

No. de Ref.	Descripción	Número del Repuesto	Ctd.
36	Casquillo de gatillo	■◆	2
37	Gatillo	■	1
38	Travesaño del gatillo	■◆	1
39	Anillo en E	■◆	1
40	Filtro de pintura	--	1
41	Entrada de líquido	--	1
42	Gancho para colgar	--	1
43	Ensamblaje del recipiente de 200 ml	DH2200B0AV	1
44	Ensamblaje del recipiente de 800 ml	DH2800B0AV	1

JUEGOS DE REPUESTOS

▲	Juego del control de patrón	DH987700AV
■	Juego de piezas de gatillo	DH988100AV
●	Juego para control de fluido	DH987900AV
◆	Empaques/ reacondicionamiento	DH987400AV
▼	Juego de tapa de aire	DH988000AV
△	Juego de boquilla	DH987800AV
□	Kit de la válvula de aire	DH987600AV
○	Ensamblaje del modo de presión / sifón	DH988200AV
--	No disponible	

