



Two-Stage Air Compressor Pump Parts Kit

Description

Replacement parts kits are for use with Campbell Hausfeld 5, 7½, 10 and 15 HP two-stage air compressors. Valve and gasket rebuild kits include gaskets, valve plate assembly and o-rings.

Unpacking

When unpacking this kit, carefully inspect for any damage that may have occurred during transit. Verify all parts are on hand before beginning repair.

General Safety Information

⚠ WARNING

Disconnect power. Release all pressure from the system before attempting to install, service, relocate or perform any maintenance.



1. Read all manuals included with this kit carefully before beginning repairs.
2. Keep guards in good condition and in place at all times.



3. Follow all local electrical and safety codes, the National Electric Code (NEC) and the Occupational Safety and Health Act (OSHA).
4. Do not exceed the pressure limits for any component in the system.

Assembly

TF/TX VALVE PLATE AND GASKET

1. Remove air filter.
2. Disconnect discharge tube at the tank. Disconnect tube fittings from side of pump head by removing the three screws from each tube fitting.
3. Remove head bolts and belt guard bracket (if present).
4. Remove head and valve plate assembly from cylinder.
5. Clean old gasket material from head and top of cylinder block. Make sure not to nick or damage the cylinder. The cylinder may leak if nicked or damaged.
6. Rotate crankshaft and lightly scrape carbon from the top of each piston.
7. Attach new cylinder to valve plate

gasket. Place new valve plate assembly on gasket.

8. **IMPORTANT:** Make sure head gasket is aligned properly to the valve plate surface (See exploded view on page 2).
9. Place head gasket on assembly. Using fingers, slightly tighten bolts.
10. Torque the two bolts between the high and low pressure pistons to 20 ft./lbs. Criss-cross torquing all other bolts.
11. Repeat step ten using 42 ft./lbs. torque.
12. Re-assemble tube and belt guard bracket.

Operation

1. Start pump and continue to run until hot.
2. Turn pump OFF and re-torque head bolts again at 42 ft./lbs. This sets the gaskets.
3. Check all fittings for air leaks and fix as required.

For Replacement Parts, call 1-800-543-6400

Please provide following information:

- Model number
- Serial number (if any)
- Part description and number as shown in parts list

Address parts correspondence to:
The Campbell Group
Attn: Parts Department
100 Production Drive
Harrison, OH 45030 U.S.A.

Replacement Parts List

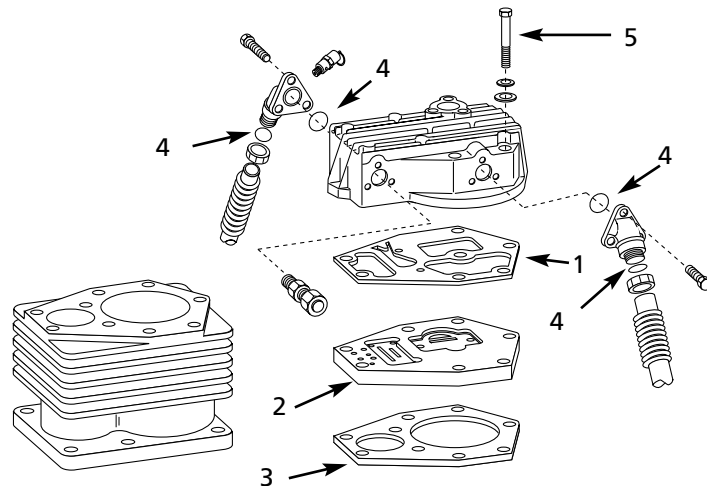
Ref. No.	Description	Part Number
1	Head gasket	TF060300AV
2	Valve plate assembly	TF059700AJ
3	Gasket, cylinder to valve plate	TF061300AV
4	O-ring	ST170186AV

Torque Chart

Ref. No.	Description	Torque (In./lbs.)	Torque (Ft./lbs.)
5	3/8-16 x 3½" HH Machine screw	504	42

NOTE: Reference number 5 is labeled for torque value only. Remaining parts without numbers are for reference only.

For parts, products & service information visit
POWER XPERT
www.campbellhausfeld.com





Nécessaire de Pièces pour Pompe de Compresseur d'Air à Deux Étages

Description

Utiliser le nécessaire de pièces de rechange pour les compresseurs d'air Campbell Hausfeld à deux étages, de 5, 7 1/2, 10 et 15 HP. Les nécessaires de remise de soupape et de joint comprennent les joints, la plaque de soupape équipée et les joint toriques.

Déballage

Lors du déballage, l'inspecter soigneusement pour rechercher tout dommage susceptible de s'être produit en cours de transport. S'assurer que toutes les pièces soient présentes avant d'entreprendre une réparation.

Généralités sur la Sécurité

⚠ AVERTISSEMENT

Débrancher la source de puissance. Dissiper toute la pression du système avant d'essayer d'installer, réparer, déplacer ou de procéder à l'entretien.



1. Lire attentivement tous manuels compris avant d'entreprendre des réparations.
2. Toujours garder les protecteurs en bon état et en place.

3. Respecter tous les codes d'électricité et de sécurité locaux, le National Electric Code (NEC) et le Occupational Safety and Health Act (OSHA).

4. Ne pas dépasser les limites de pression de n'importe quelle pièce détachée du système.

Montage

PLAQUE DE SOUPAPE ET JOINT TF/TX

1. Enlever le filtre à air.
2. Déconnecter le tuyau de décharge au réservoir. Déconnecter les raccords de tuyaux du côté de la tête de la pompe en enlevant les trois vis de chaque raccord de tuyau.
3. Enlever les boulons à tête et le support de carter de courroie (si présent).
4. Enlever la culasse et la plaque de soupape équipée du cylindre.
5. Nettoyer le vieux matériel de joint de la culasse et haut du bloc-cylindre. S'assurer de ne pas couper ou endommager le cylindre. Le cylindre peut couler si coupé ou endommagé.
6. Tourner le vilebrequin et doucement gratter le carbone du haut de chaque piston.
7. Fixer le nouveau cylindre au joint de plaque de soupape. Placer la

nouvelle plaque de soupape équipée sur le joint.

8. **IMPORTANT:** S'assurer que le joint de culasse soit bien aligné avec la surface de la plaque de soupape (Voir la vue éclatée sur la page 2).
9. Placer le joint de culasse sur le montage. Serrer un peu les boulons à la main.
10. Coupler les deux boulons entre les pistons de pression à 2,8 kg m. Coupler tous les autres boulons en les entrecroisant.
11. Répéter l'étape 10 en utilisant 5,8 kg m de couple.
12. Monter de nouveau le tuyau et le support du carter de courroie.

Fonctionnement

1. Démarrer la pompe et la faire fonctionner jusqu'à ce qu'elle soit chaude.
2. Mettre la pompe hors circuit (OFF) et coupler les boulons à tête encore à 5,8 kg m. Ceci met en place les joints.
3. Vérifier tous les raccords pour des fuites d'air et les réparer au besoin.

Pour Pièces de Rechange, appeler 1-800-543-6400

S'il vous plaît fournir l'information suivante:

- Numéro de modèle
- Numéro de série (si applicable)
- Numéro et description de la pièce

Correspondance
The Campbell Group
Attn: Parts Department
100 Production Drive
Harrison, OH 45030 U.S.A.

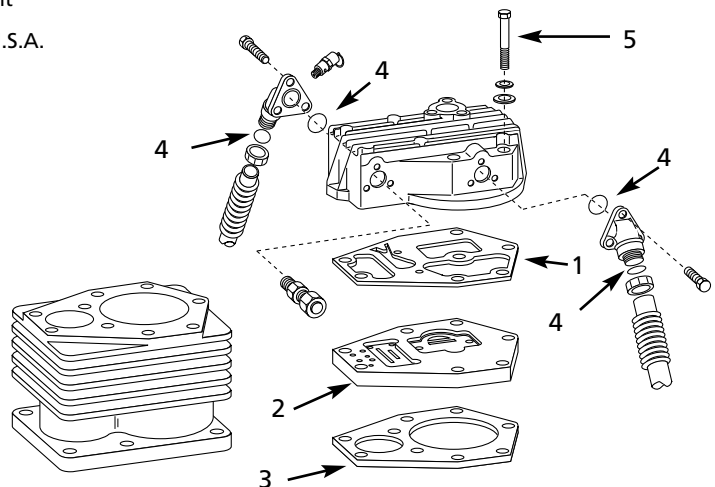
Liste de Pièces de Rechange

No. de Réf.	Description	Numéro de Pièce
1	Joint d'étanchéité de culasse	TF060300AV
2	Plaque de soupape équipée	TF059700AJ
3	Joint d'étanchéité, cylindre à plaque de soupape	TF061300AV
4	Joint torique	ST170186AV

Tableau de Couple

No. de Réf.	Description	Couple (kg cm)	Couple (kg m)
5	Vis à métaux 3/8 po-16 x 3 1/2 po HH	581	5,8

Le numéro 5 est indiqué pour la valeur de couple seulement. Les autres pièces sans numéros servent comme référence seulement.





Juego de Repuestos para Cabezales para Compresores de Aire de Dos Etapas

Descripción

Los juegos de piezas de repuesto están diseñados para los compresores de aire Campbell Hausfeld de dos etapas de 5, 7 1/2, 10 y 15 CP. Los juegos de válvulas y empaques incluyen empaques, ensamblajes de placas de válvulas y anillos en O.

Para Desempacar

Al desempacar este producto, revíselo con cuidado para cerciorarse de que esté en perfecto estado. Chequee la lista de piezas para verificar que tiene todo lo necesario antes de comenzar a trabajar.

Informaciones Generales de Seguridad

⚠ ADVERTENCIA

Desconecte el cordón eléctrico y amárrelo antes de tratar de hacer instalaciones eléctricas, darle servicio o cualquier tipo de mantenimiento.



1. Lea todos los manuales incluidos con este juego antes de comenzar a trabajar.
2. Siempre mantenga las tapas protectoras instaladas y en buen estado.

3. Siga todos los códigos de seguridad laboral establecidos en su país, por ejemplo, los de la OSHA en EUA.
4. No exceda los límites de presión de ninguno de los componentes del sistema.

TF/TX PLACA DE VALVULA Y EMPAQUES

1. Desconecte el filtro de aire.
2. Desconecte el tubo de escape del tanque. Desconecte los tres tornillos que sostienen los conectores del tubo de escape de la culata del cabezal.
3. Desconecte los pernos y la abrazadera de la tapa de bandas (de haberlos).
4. Desconecte el ensamblaje de la culata y la placa de la válvula del cilindro.
5. Limpie los residuos del empaque de la culata y la parte superior del bloque del cilindro. Cerciérese de que no le cause daños al cilindro. El cilindro podría tener fugas si se daña.
6. Gire el cigüeñal y limpie cuidadosamente los residuos de carbón en cada pistón.
7. Conecte el cilindro nuevo al empaque de la placa de la válvula. Coloque el ensamblaje de la placa de la válvula nueva sobre el empaque.

8. **IMPORTANTE:** Cerciérese de que el empaque de la culata esté alineado adecuadamente con la superficie de la placa de la válvula (Vea la vista detallada en la página 2).
9. Coloque el empaque de la culata en el ensamblaje. Apriete ligeramente los pernos con los dedos.
10. Apriete los dos pernos entre los pistones de alta y baja presión hasta alcanzar un torque de 2,77 kg m. Apriete los otros pernos en cruz.
11. Repita el paso 10 aplicando un torque de step ten using 5,81 kg m.
12. Re-ensamble el tubo de escape y la abrazadera de la tapa de bandas.

Funcionamiento

1. Encienda el cabezal y déjelo funcionar hasta que se caliente.
2. Apague el cabezal y apriete los pernos de la culata una vez más hasta alcanzar un torque de 5,81 kg m. Ésto le permite fijar los empaques.
3. Revise todas las conexiones y apriételas si es necesario.

Para ordenar repuestos, comuníquese con el distribuidor de productos Campbell Hausfeld mas cercano a su domicilio

Sírvase suministrarnos la siguiente información:

- Número del modelo
- Número de Serie (de haberlo)
- Descripción y número del repuesto según la lista de repuestos

Puede escribirnos a:
The Campbell Group
Attn: Parts Department
100 Production Drive
Harrison, OH 45030 U.S.A.

Lista de Repuestos

No. de Ref.	Descripción	Número de Pieza
1	Empaque para la culata	TF060300AV
2	Ensamblaje de la placa de la válvula	TF059700AJ
3	Empaque, cilindro/placa de la válvula	TF061300AV
4	Anillo en O	ST170186AV

Tabla de Torques

No. de Ref.	Descripción	Torque (kg cm)	Torque (kg m)
8	Tornillo HH de 9,5 mm (3/8)-16 x 8,89 cm (3 1/2")	581	5,8

El número 5 se marca sólo por el valor del torque. Las otras partes sin números son sólo por referencia.

