



Air Die Grinder Meule À Matrices Pneumatique Rectificadora de Matrices Neumática

Replacement Parts List
Liste de Pièces de Rechange
Lista de Repuestos

IFT220

Description

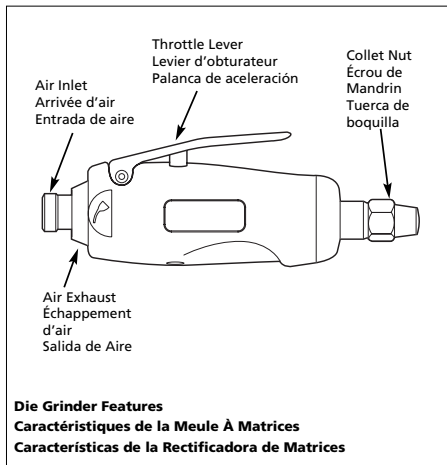
Air powered die grinders are designed for grinding, polishing, deburring and smoothing sharp edges. The Mini Die Grinder uses standard 1/4" shank grinding stones or burrs. A 1/8" collet adapter is available separately.

Description

Les meules à matrices pneumatiques sont conçues pour le meulage, le polissage le débarbage et pour égaliser les bords tranchants. La Mini Meule à Matrices utilise des pierres ou des ébarbures standards à tige de 6,4 mm. Un adaptateur de mandrin de 3,2 mm est disponible séparément.

Descripción

Las rectificadoras de matrices neumáticas están diseñados para esmerilar, pulir, eliminar rebabas y emparejar bordes afilados. Esta mini rectificadora de matrices utiliza piedras de esmeril cilíndricas de 6,4 mm (1/4"). Ofrecemos por separado un adaptador de boquilla de 3,2 mm (1/8").



Specifications

Avg SCFM & psi	.62 @ 90 psi (32.5% usage)
Continuous SCFM	.19 @ 90 psi (100% usage)
Max. Operating Pressure	.90 PSIG
Rated RPM	.25,000
Collet Size	.1/4"
Size Type	.Mini Straight
Motor HP	.1/4 HP
Air Inlet	.1/4" NPT (Female)
Exhaust	.Rear
Min. Hose Size	.3/8"
Weight	.0.7 lbs

Warranty: Standard Duty*

* See Operating Instructions for details

Spécifications

m ³ /min moyen et kPa	.0,18 @ 621 kPa (usage 32.5%)
m ³ /min continu	.0,54 @ 621 kPa (usage 100%)
Pression de Service Maximum	.621 kPa
Classification de tr/min	.25,000
Taille de Mandrin	.1/4 po
Taille et Type	.Mini Droite
HP de Moteur	.1/4 HP
Arrivée d'air	.1/4po NPT (Femelle)
Échappement	.Arrière
Taille de tuyau min	.3/8 po
Poids	.0,32 kg

Garantie: Produits À Service Standard*

* Pour plus de renseignements, voir les Instructions de Fonctionnement

Especificaciones

m ³ /min promedio y bar	.0,18 @ 6,21 bar (32.5% de uso)
m ³ /min continuo	.0,54 @ 6,21 bar (100% de uso)
Máx. presión operativa	.621 bar
s ¹ (RPM)	.416,6 (25,000)
Tamaño de boquilla	.6,4 mm (1/4")
Tipo de tamaño	.Mini Recto
Potencia del motor	.1/4 CP
Admisión de aire	.6,4 mm (1/4") NPT (Hembra)
Salida de aire	.Por atrás
Tamaño Min. de la manguera	.9,5mm (3/8")
Peso	.0,32 kg

Garantía: Productos Estándar*

* Para más detalles, ver las Instrucciones de Uso

For Replacement Parts, Call 1-800-543-6400

Pour Pièces de Rechange, Appeler 1-800-543-6400

Para Ordenar Repuestos, Sírvase Llamar al Concesionario más Cercano a su Domicilio

Please provide following information:

- Model number
- Stamped-in code
- Part description and number as shown in parts list

S'il vous plaît fournir l'information suivante:

- Numéro du modèle
- Code Estampé
- Description et numéro de la pièce

Address parts correspondence to:

Correspondance:

Puede escribirnos a:

The Campbell Group

Attn: Parts Department

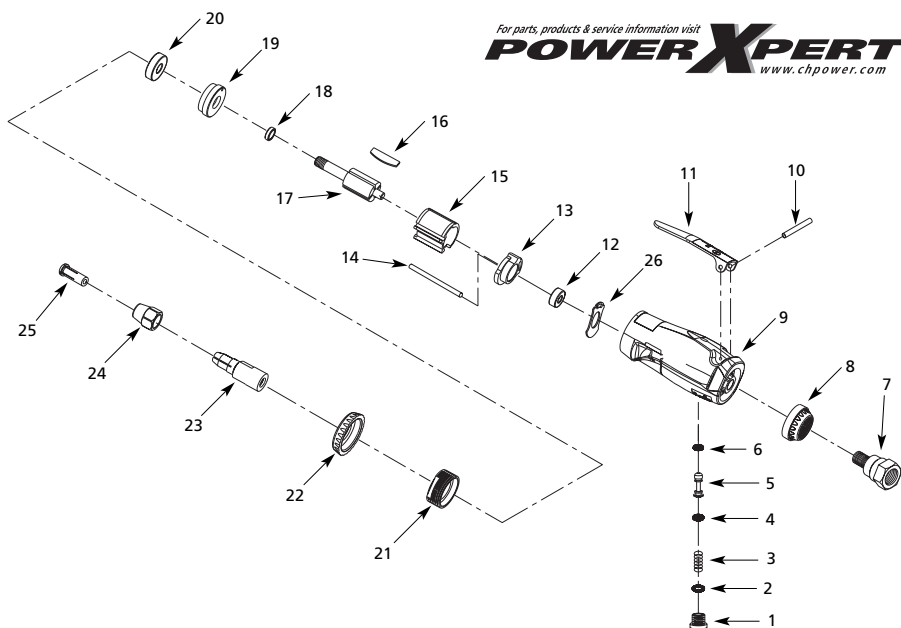
100 Production Drive

Harrison, OH 45030 U.S.A.

Sírvase darnos la siguiente información:

- Número del modelo
- Número de Serie o código con fecha (de haberlo)
- Descripción y número del repuesto según la lista de repuestos

For parts, products & service information visit
POWER XPERT
www.chpower.com



Replacement Parts List

Ref. No.	Description	Part Number	Qty.	Ref. No.	Description	Part Number	Qty.
1	Valve cap	■	1	18	Rotor collar	●	1
2	Valve cap o-ring	■	1	19	Front end plate	●	1
3	Throttle valve spring	■	1	20	Front bearing	●	1
4	Throttle valve o-ring, inner	■	1	21	Lock nut (22mm Hex)	SV170400AV	1
5	Throttle valve	■	1	22	Housing cap	▲	1
6	Throttle valve o-ring, outer	■	1	23	Spindle (14mm Hex)	●	1
7	Inlet bushing (17mm Hex)	SV169701AV	1	24	Collet nut (16mm Hex)	●, SV170700AV	1
8	Exhaust diffuser	▲	1	25	1/4" - 1/8" Adapter (Optional, Sold Separately)	SV170800AV	1
9	Motor housing with decals	SV417800AV	1	26	Motor gasket	●	1
10	Lever roll pin	◆	1	SERVICE KITS			
11	Throttle lever	◆	1	▲	Trim kit	SV112005AV	
12	Rear bearing	●	1	■	Air valve kit	SV112002AV	
13	Rear end plate	●	1	●	Motor assembly	SV112003AV	
14	Alignment pin	●	1	◆	Lever kit	SV112004AV	
15	Cylinder	●	1				
16	Rotor blade	●	4				
17	Rotor	●	1				

www.chpower.com

Liste de Pièces de Rechange

N°de Réf.	Description	Número De Pièce	Qté.	N°de Réf.	Description	Número De Pièce	Qté.
1	Capuchon de soupape	■	1	16	Lame de rotor	●	4
2	Joint torique de capuchon de soupape	■	1	17	Rotor	●	1
3	Ressort de soupape d'étranglement	■	1	18	Collier de rotor	●	1
4	Joint torique de soupape d'étranglement, interne	■	1	19	Plaque d'extrémité, avant	●	1
5	Robinet d'étranglement	■	1	20	Palier avant	●	1
6	Joint torique de soupape d'étranglement, externe	■	1	21	Écrou de serrage (22mm Hex)	SV170400AV	1
7	Douille d'admission (17mm Hex)	SV169701AV	1	22	Capuchon de carter	▲	1
8	Diffuseur d'échappement	▲	1	23	Broche (14mm Hex)	●	1
9	Carter de moteur avec décalcomanie	SV417800AV	1	24	Écrou de mandrin (16mm Hex)	●, SV170700AV	1
10	Goupille-ressort de levier	◆	1	25	Adaptateur 6,4 à 3,2 mm (1/4 po - 1/8 po) en option, Disponible Séparément	SV170800AV	1
11	Levier d'obturateur	◆	1	26	Joint d'étanchéité de moteur	●	1
12	Palier arrière	●	1	NÉCESSAIRES D'ENTRETIEN			
13	Plaque d'extrémité, arrière	●	1	▲	Nécessaire de garniture	SV112005AV	
14	Goupille de centrage	●	1	■	Nécessaire de soupape d'air	SV112002AV	
15	Cylindre	●	1	●	Moteur équipé	SV112003AV	
				◆	Nécessaire de levier	SV112004AV	

Lista de Repuestos

IFT220

No. de Ref.	Descripción	Número del Repuesto	Ctd.	No. de Ref.	Descripción	Número del Repuesto	Ctd.
1	Tapa de la válvula	■	1	16	Aletas del rotor	●	4
2	Anillo en O de la tapa de la válvula	■	1	17	Rotor	●	1
3	Resorte de válvula reguladora	■	1	18	Collar del rotor	●	1
4	Anillo interno en O de válvula reguladora	■	1	19	Placa frontal	●	1
5	Válvula reguladora	■	1	20	Cojinete delantero	●	1
6	Anillo externo en O de válvula reguladora	■	1	21	Tuerca de seguridad (22mm Hex)	SV170400AV	1
7	Buje del orificio de entrada (17mm Hex)	SV169701AV	1	22	Tapa de la caja	▲	1
8	Difusor del orificio de salida	▲	1	23	Eje (14mm Hex)	●	1
9	Cubierta del motor con calcomanías	SV417800AV	1	24	Tuerca de boquilla (16mm Hex)	●, SV170700AV	1
10	Pivote de rodillo de palanca	◆	1	25	Adaptador de 6,4 mm (1/4") - 3,2 mm (1/8")(Opcional, se vende por separado)	SV170800AV	1
11	Palanca de accionamiento	◆	1	26	Empaque del motor	●	1
12	Cojinete posterior	●	1	JUEGOS DE PIEZAS PARA MANTENIMIENTO			
13	Placa posterior	●	1	▲	Kit de guarnición	SV112005AV	
14	Clavija de alineación	●	1	■	Juego de la válvula de aire	SV112002AV	
15	Cilindro	●	1	●	Ensamblaje del motor	SV112003AV	
				◆	Kit de palanca	SV112004AV	

Notes Notas

U.S. Patent D446,433. Other U.S. and foreign patents pending
 Brevet des É.-U. No D446,433. Autres demandes de brevets É.-U. et à l'étranger déposées.
 Patente de los EE.UU. N° D446,433. Otras patentes americanas y extranjeras pendientes.