



1/2" Ratchet

Rochet Pneumatique 1/2 po

Trinquetes de 12,7 mm (1/2")

Replacement Parts List
Liste De Pièces De Rechange
Lista De Repuestos

PL1548

Description

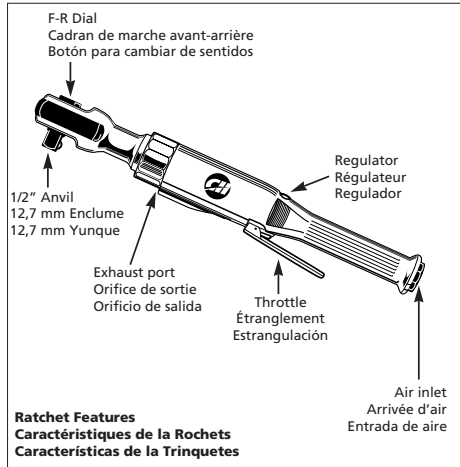
Ratchets are air tools designed for removing and installing spark plugs and different engine parts such as water pumps, radiators, etc. The long body supplies extra torque for tough applications.

Description

Les rochets sont des outils pneumatiques conçus pour enlever et installer les bougies et différentes pièces de moteurs telles que les pompes à eau, radiateurs, etc. Le corps prolongé fourni un surplus de couple pour les applications durs.

Descripción

Los trinquetes son herramientas neumáticas diseñadas para sacar e instalar bujías y otras piezas de motores tales como bombas de agua, radiadores, etc. El cuerpo largo le suministra extra torque para trabajos pesados.



Specifications

Avg SCFM & psi	8.0 @ 90 psig (25% usage)
Continuous SCFM	.32 @ 90 psig (100% usage)
Max. RPM	150
Max Torque	90 ft.lb
Working Torque	10-75 ft.lb
Gear Type	3 Idler Planetary
Bolt Capacity	.1/2"
Air Inlet	.1/4" NPT (Female)
Drive	.1/2" Sq
Weight	4.3 lbs.
Vibration at handle	9.5m/s ²
Sound level dB(A)	
Pressure	96.5
Power	108.5

Spécifications

m ³ /min moyen	.023 @ 621 kPa et kPa (usage 25%)
m ³ /min continu	.091 @ 621 kPa (usage 100%)
tr/min Max	150
Couple Max	12,45 kg m
Couple de Service	1,38-10,37 kg m
Type d'engrenage	Planétaire, 3 galets tendeurs
Capacité de boulon	1/2 po
Arrivée d'air	.1/4 po NPT (Femelle)
Entraînement	1/2 po carré
Poids	1,95 kg
Vibration au Manche	9,5m/s ²
Niveau sonore dB(A)	
Pression	96,5
Puissance	108,5

Especificaciones

m ³ /min promedio	.023 @ 6,21 bar y bar (25% de uso)
m ³ /min continuo	.091 @ 6,21 bar (100% de uso)
RPM Máx	150
Torsión Máx	12,45 kg m
Torsión de trabajo	1,38-10,37 kg m
Tipo de engranaje	Triple planetario intermedio
Capacidad del perno	12,7 mm (1/2")
Entrada de aire	.64 mm (1/4") NPT (Hembra)
Impulsión	12,7 mm (1/2") Sq
Peso	1,95 kg
Vibración en el mango	9,5m/s ²
Nivel de sonido en dB	
Presión	96,5
Potencia	108,5

For Replacement Parts, call 1-800-543-6400

Pour Pièces De Rechange, appeler 1-800-543-6400

Para ordenar repuestos, sírvase llamar al concesionario más cercano a su domicilio

Please provide following information:

- Model number
- Stamped-in code
- Part description and number as shown in parts list

Address parts correspondence to:

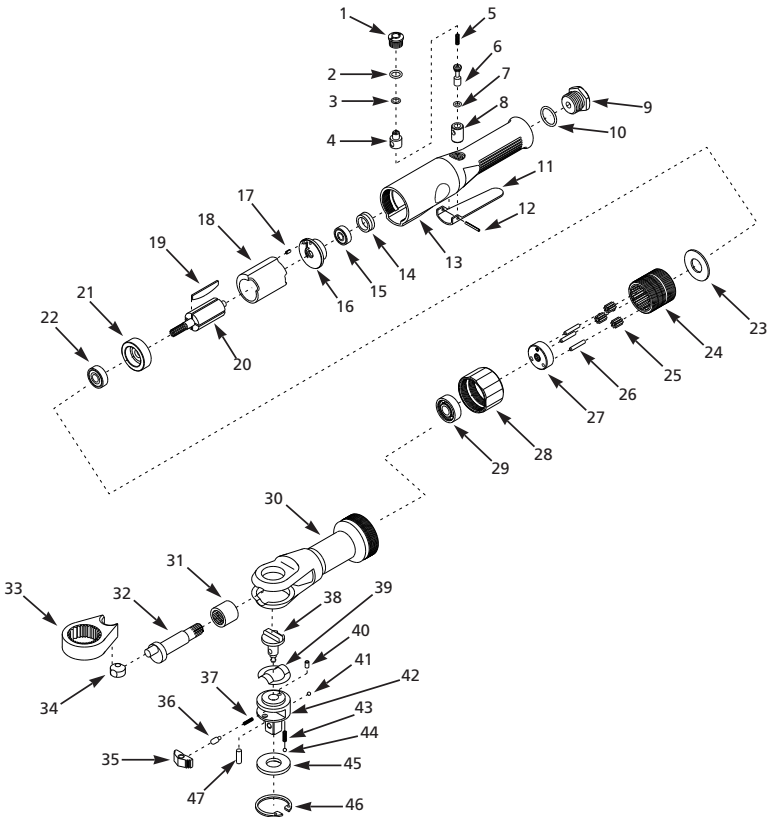
The Campbell Group
Attn: Parts Department
100 Production Drive
Harrison, OH 45030 U.S.A.

S'il vous plaît fournir l'information suivante:

- Numéro du modèle
- Code Estampé
- Description et numéro de la pièce

Correspondance:

The Campbell Group
Attn: Parts Department
100 Production Drive
Harrison, OH 45030 U.S.A.



Replacement Parts List

Ref. No.	Description	Part Number	Qty.
1	Valve screw	□	1
2	O-ring	■□	1
3	O-ring	■□	1
4	Air regulator	□	1
5	Valve spring	■□	1
6	Valve stem	□	1
7	O-ring	■□	2
8	Bushing	□△	1
9	Air inlet adapter with screen	SV817900AV	2
10	O-ring	■	1
11	Throttle lever	SV817700AV	1
12	Spring pin	■	1
13	Motor housing	△	1
14	Bearing cap	◆	1
15	Ball bearing	◆	1
16	Rear end plate	◆	4
17	Spring pin	■◆	1
18	Cylinder	◆	1
19	Rotor blade	◆	1
20	Rotor	◆	1
21	Front end plate	◆	1
22	Ball bearing	◆	3
23	Washer	SV816500AV	3
24	Internal gear	■	1
25	Idle gear	●	1
26	Needle roller	●	1
27	Idle gear plate	●	1
28	Clamp nut	SV892300AV	1

Ref. No.	Description	Part Number	Qty.
29	Ball bearing	SV849400AV	1
30	Ratchet housing	SV892500AV	1
31	Needle bearing	SV892600AV	1
32	Crank shaft	SV892700AV	1
33	Yoke	SV892800AV	1
34	Drive bushing	SV892900AV	1
35	Pawl	▲	1
36	Lock pin	▲	1
37	Reverse spring	■▲	1
38	Reverse button	▲	1
39	Washer	▲	1
40	Spring pin	▲	1
41	Steel ball	▲	1
42	Ratchet anvil assembly	▲	1
43	Spring	■▲	2
44	Steel ball	▲	2
45	Thrust washer	▲	1
46	Internal stop ring	▲	1
47	Pawl dowel	▲	1
■	Tune-up kit	SV154801AV	
▲	Ratchet head assembly	SV154802AV	
●	Idle gear kit	SV154803AV	
◆	Motor assembly	SV154804AV	
□	Trigger / regulator kit	SV155106AV	
△	Housing assembly	SV155102AV	

Liste De Pièces De Rechange

N°de Réf.	Description	Número de Pièce	Qté.
1	Vis de soupape	□	1
2	Joint torique	■□	1
3	Joint torique	■□	1
4	Régulateur d'air	□	1
5	Ressort de soupape	■□	1
6	Tige de soupape	□	1
7	Joint torique	■□	2
8	Douille	□△	1
9	Adaptateur d'arrivée d'air avec tamis	SV817900AV	2
10	Joint torique	■	1
11	Lever d'obturateur	SV817700AV	1
12	Goupille à ressort	■	1
13	Carter de moteur	△	1
14	Chapeau de palier	◆	1
15	Roulement à billes	◆	1
16	Plaque d'extrémité arrière	◆	4
17	Goupille à ressort	■	1
18	Cylindre	◆	1
19	Lame de rotor	◆	1
20	Rotor	◆	1
21	Plaque d'extrémité avant	◆	1
22	Roulement à billes	◆	3
23	Rondelle	SV816500AV	3
24	Roue à denture intérieure	●	1
25	Engrenage intermédiaire	●	1
26	Rouleau d'aiguille	●	1
27	Plaque d'engrenage intermédiaire	●	1
28	Écrou de serrage	SV892300AV	1

N°de Réf.	Description	Número de Pièce	Qté.
29	Roulement à billes	SV849400AV	1
30	Carter de rochet	SV892500AV	1
31	Roulement à aiguilles	SV892600AV	1
32	Vilebrequin	SV892700AV	1
33	Chape	SV892800AV	1
34	Douille d'entraînement	SV892900AV	1
35	Cliquet	▲	1
36	Goupille d'arrêt	▲	1
37	Ressort inverseur	■▲	1
38	Bouton de marche arrière	▲	1
39	Rondelle	▲	1
40	Goupille à ressort	▲	1
41	Bille d'acier	▲	1
42	Montage d'enclume de rochet	▲	1
43	Ressort	■▲	2
44	Bille d'acier	▲	2
45	Rondelle de butée	▲	1
46	Bague d'arrêt interne	▲	1
47	Goujon de cliquet	▲	1
■	Nécessaire pour la remise au point	SV154801AV	
▲	Montage de tête de rochet	SV154802AV	
●	Nécessaire d'engrenage intermédiaire	SV154803AV	
◆	Moteur équipé	SV154804AV	
□	Nécessaire de gâchette / régulateur	SV155106AV	
△	Montage de carter	SV155102AV	

