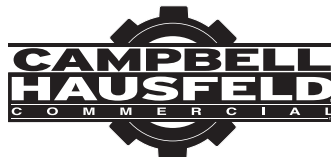
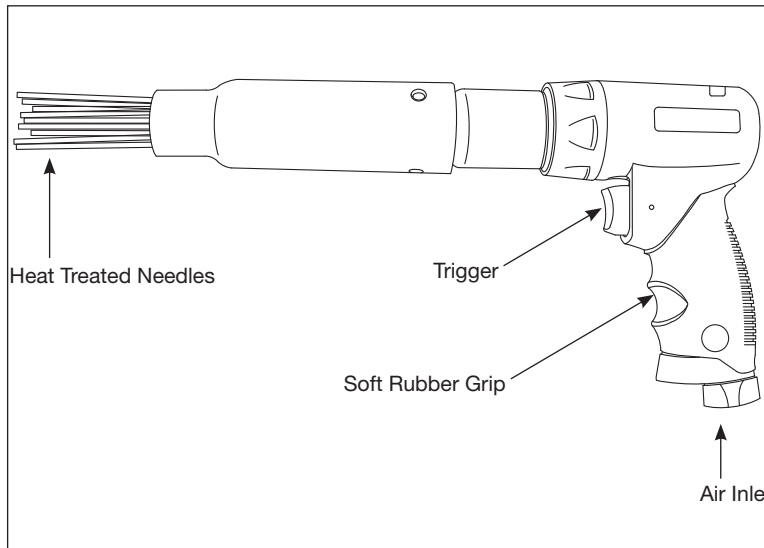


## Pistol Grip Needle Scaler



MODEL: CL158201AV



### Description

Pistol grip needle scalers are designed to remove flux build-up from welds.

### Specifications

Rated Blows per Minute	3,000
Average Air Consumption	7.2 SCFM @ 90 psig (45% usage)
Continuous Air Consumption	16.0 SCFM @ 90 psig (100% usage)
Max. Operating Pressure	90 psig
Stroke Length	1/4 inches (6.4 mm)
Needle Quantity	19
Needle Size	1/8 inch
Air Inlet	1/4 inch NPT (Female)
Minimum Hose Size	3/8 inch
Weight	5.5 lbs.

---

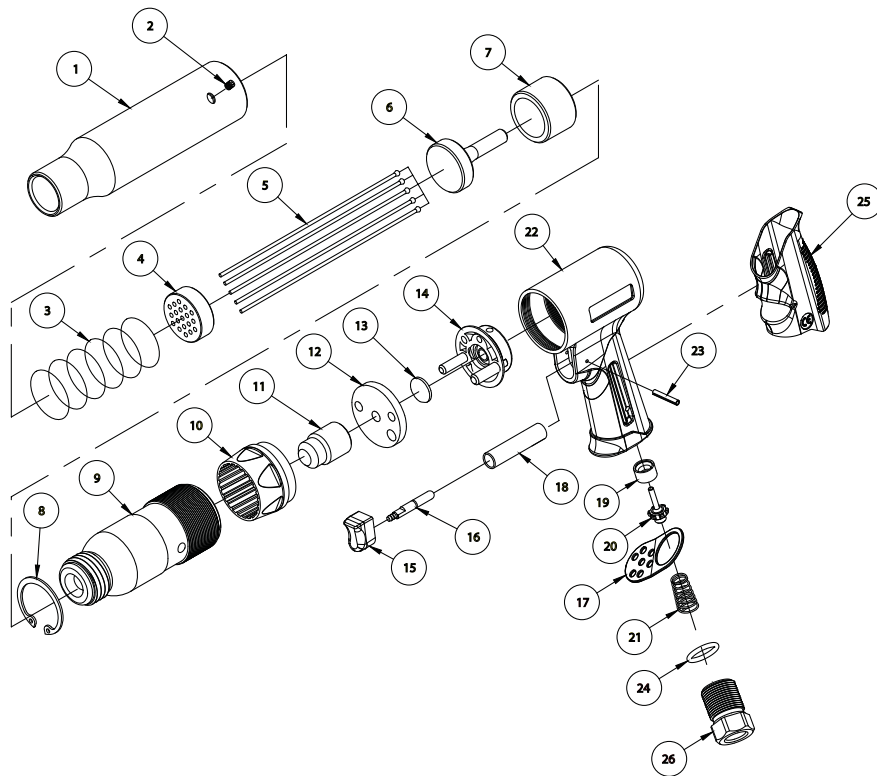
**For Replacement Parts or Technical Assistance,  
Call 1-855-504-5678**

*Please provide following information:*

- Model number
- Serial number (if any)
- Part description and number as shown in parts list

*Address any correspondence to:*

Campbell Hausfeld  
Attn: Customer Service  
100 Production Drive  
Harrison, OH 45030 U.S.A.



---

**REGISTER YOUR PRODUCT ONLINE NOW!**  
<http://reg.ch-commercial.com>

**REPLACEMENT PARTS LIST**

Ref. No.	Description	Part No.	Qty.
1	Needle tube	—	1
2	Set screw - M8 x 8	—	3
3	Spring	▲	1
4	Needle holder	▲	1
5	Needle	■	19
6	Needle driver	▲	1
7	Retainer nut	—	1
8	Clip	—	1
9	Cylinder	—	1
10	Exhaust ring	—	1
11	Piston	—	1
12	Lower valve case	—	1
13	Valve disc	—	1
14	Upper valve case	—	1
15	Trigger	—	1
16	Trigger valve stem	—	1
17	Exhaust cover	—	1
18	Valve body	—	1
19	Valve base	—	1
20	Valve stem	—	1
21	Spring	—	1
22	Housing	—	1
23	Roll pin	—	1
24	O-ring	—	1
25	Grip	—	1
26	Inlet bushing	—	1

**REPLACEMENT PARTS KITS**

▲	Driver assembly kit	SV158213AV
■	Needle set	SV158212AV
—	Not available	

**Notes**

---

---

---

---

---

---

---

---

---

---

---

---

---

---

---

---

---

---

---

---

---

---

---

---

---

---

---

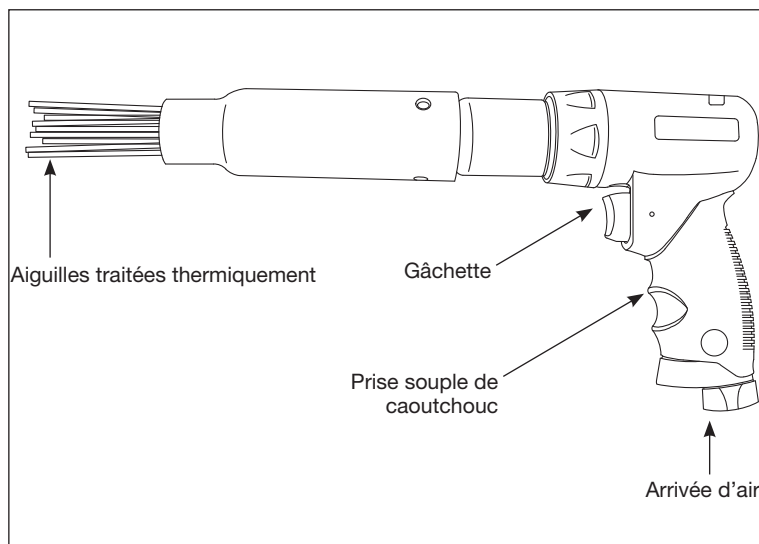
---

---

## Marteau à aiguilles à prise de pistolet



MODÈLE : CL158201AV



### Description

Les marteaux à aiguilles à prise de pistolet sont conçus pour retirer l'accumulation de flux des soudures.

### Spécifications

Valeur nominale de coups par minutes	... 3,000
Consommation d'air	... 203.9 l/min. @ 621 kPa moyenne (usage 45%)
Consommation d'air	... 453.1 l/min. @ 621 kPa continue (usage 100%)
Pression de Service Maximum	... 621 kPa
Arrivée d'air	... 1/4 po NPT (Femelle)
Taille de tuyau minimum	... 3/8 po
Longueur de coup	... 1/4 po (6,4mm)
Quantité d'aiguilles	... 19
Dimension de l'aiguille	... 1/8 po
Poids	... 2.5 kg

---

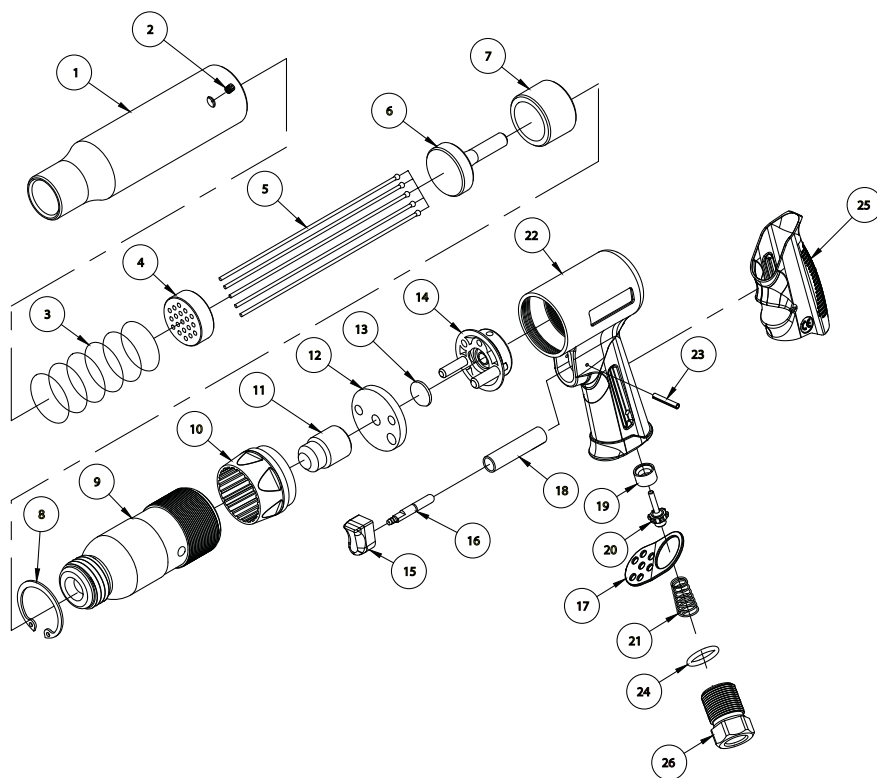
**Pour pièces de rechange ou assistance technique, appeler 1-855-504-5678**

S'il vous plaît fournir l'information suivante :

- Numéro de Modèle
- Numéro de série (si présent)
- Description et numéro de la pièce

Adresser toute correspondance à :

Campbell Hausfeld  
Attn: Customer Service  
100 Production Drive  
Harrison, OH 45030 U.S.A.



---

**ENREGISTREZ VOTRE PRODUIT EN LIGNE MAINTENANT !**  
<http://reg.ch-commercial.com>

---

**LISTE DE PIÈCES DE RECHANGE**

N° de réf.	Description	N° de pièce	Qté.
1	Tube d'aiguille	—	1
2	Vis de pression - M8 x 8	—	3
3	Ressort	▲	1
4	Porte-aiguille	▲	1
5	Aiguille	■	19
6	Entraînement d'aiguille	▲	1
7	Écrou de retenue	—	1
8	Attache	—	1
9	Cylindre	—	1
10	Bague déchappement	—	1
11	Piston	—	1
12	Carter de soupape inférieur	—	1
13	Obturateur d'appareil de robinetterie	—	1
14	Carter de soupape supérieur	—	1
15	Gâchette	—	1
16	Tige de soupape de gâchette	—	1
17	Tuyau d'échappement	—	1
18	Corps de soupape	—	1
19	Base de soupape	—	1
20	Tige de soupape	—	1
21	Ressort	—	1
22	Carter	—	1
23	Goupille-ressort	—	1
24	Joint torique	—	1
25	Manche	—	1
26	Douille d'admission	—	1

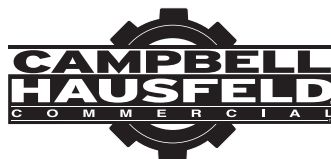
**NÉCESSAIRES DE PIÈCES DE RECHANGE**

▲	Trousse d'assemblage d'entraînement	SV158213AV
■	Jeu d'aiguilles	SV158212AV
—	Pas disponible	

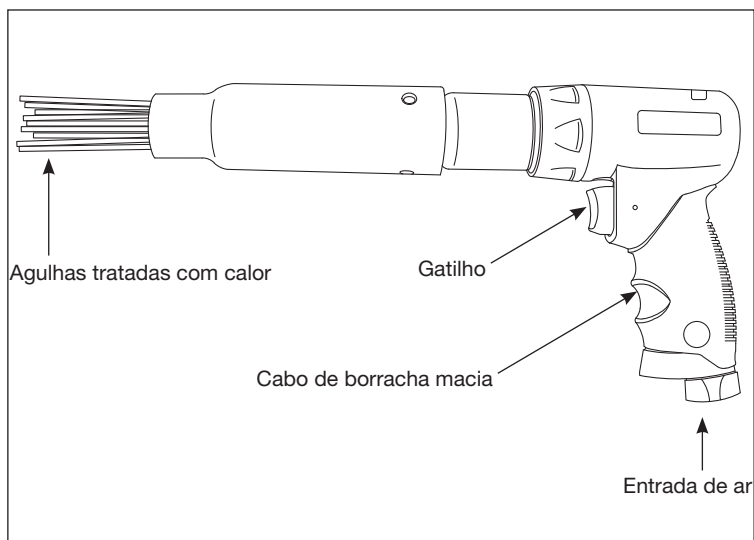




## Desincrustador de agulha com cabo de pistola



MODELO: CL158201AV



### Descrição

Os desincrustadores de agulha com cabo de pistola são desenhados para remover o fluxo formado das soldas.

### Especificações

Golpes por minuto: . . . . .	3,000
Consumo médio de ar . . . . . @ 6,21 bar (45% de uso)	203.9 l/min.
Consumo de ar cont. . . . . @ 6,21 bar (100% de uso)	453.1 l/min.
Pressão máxima de operação . . . . .	6,21 bar
Entrada de ar . . . . .	6,4 mm (1/4 pol.) NPT (Fêmea)
Orifício mínimo de mangueira . . . . .	9,5 mm (3/8 pol.)
Comprimento do curso: . . . . .	6,4 mm (1/4 pol)
Quantidade de agulhas: . . . . .	19
Dimensão de agulha: . . . . .	3,2 mm (1/8 pol)
Peso: . . . . .	2.5 kg

---

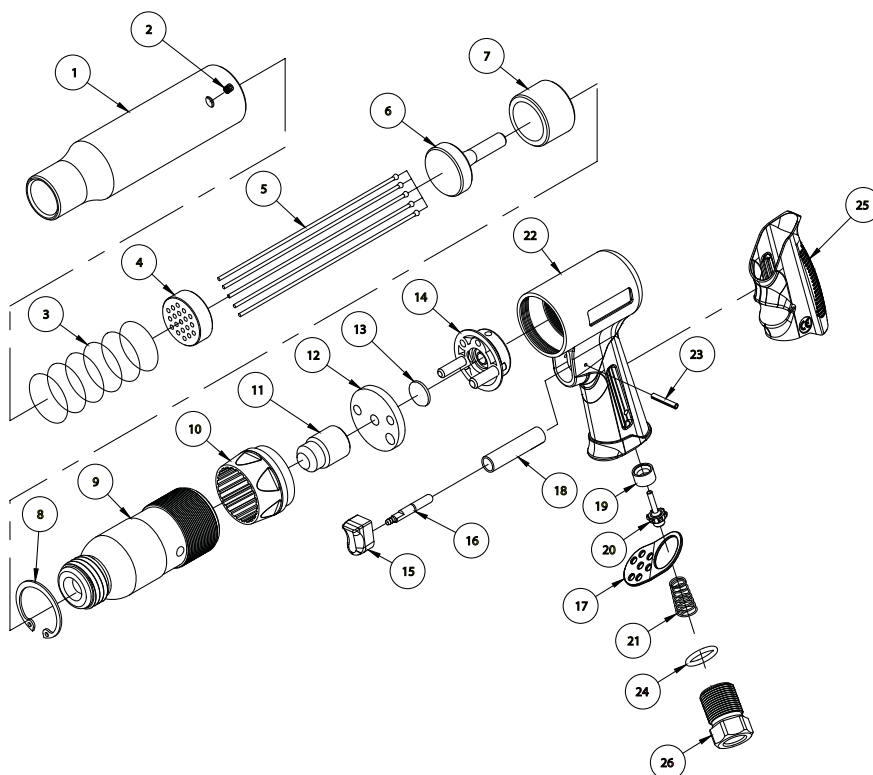
**Para peças de reposição ou assistência técnica,  
entre em contato com o seu distribuidor local**

Por favor forneça as seguintes informações:

- Número do modelo
- Número de série (se houver)
- Descrição e número da peça como mostrado na lista de peças

Envie as correspondências para:

Campbell Hausfeld  
Attn: Customer Service  
100 Production Drive  
Harrison, OH 45030 U.S.A.



---

**REGISTRE SEU PRODUTO ON-LINE AGORA!**  
<http://reg.ch-commercial.com>

---

**LISTA DE PEÇAS DE REPOSIÇÃO**

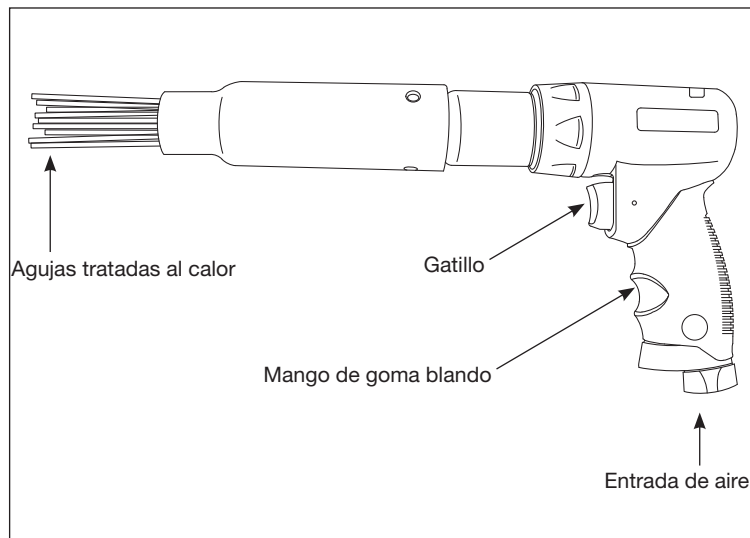
No. de Ref.	Descrição	Número da Peça	Qtd.
1	Tubo da agulha	—	1
2	Parafuso de fixação - M8 x 8	—	3
3	Mola	▲	1
4	Suporte da agulha	▲	1
5	Agulha	■	19
6	Motor da agulha	▲	1
7	Porca de retenção	—	1
8	Braçadeira	—	1
9	Cilindro	—	1
10	Anel de exaustão	—	1
11	Pistão	—	1
12	Caixa de válvulas inferior	—	1
13	Disco da válvula	—	1
14	Caixa de válvula superior	—	1
15	Gatilho	—	1
16	Haste da válvula do acionador	—	1
17	Tubo de exaustão	—	1
18	Corpo da válvula	—	1
19	Base da válvula	—	1
20	Haste da válvula	—	1
21	Mola	—	1
22	Carcaça	—	1
23	Pino de rotação	—	1
24	Anel em "O"	—	1
25	Cabo	—	1
26	Embuchamento de entrada	—	1
<b>CONJUNTOS DE PECAS DE REPOSIÇÃO</b>			
▲	Kit de montagem do motor	SV158213AV	
■	Conjunto de agulhas	SV158212AV	
—	Não disponível		



## Decapadora con mango de pistola



MODELO: CL158201AV



### Descripción

Las decapadoras con mango de pistola están diseñadas para eliminar acumulación de fundente de las soldaduras.

### Especificaciones

Impactos por minuto . . . . .	3,000
Prom. de consumo. . . . .	203.9 l/min. @ 6,21 bar de aire (45% de uso)
Consumo continuo. . . . .	453.1 l/min. @ 6,21 bar de aire (100% de uso)
Máx. presión operativa . . . . .	6,21 bar
Entrada de aire . . . . .	6,4 mm (1/4 pulg.) NPT (H)
Diámetro mínimo de la manguera . . . . .	9,5 mm (3/8 pulg.)
Longitud del desplazamiento . . . . .	6,4 mm (1/4 pulg.)
Cantidad de agujas . . . . .	19
Tamaño de la aguja . . . . .	3,2 mm (1/8 pulg.)
Peso . . . . .	2.5 kg

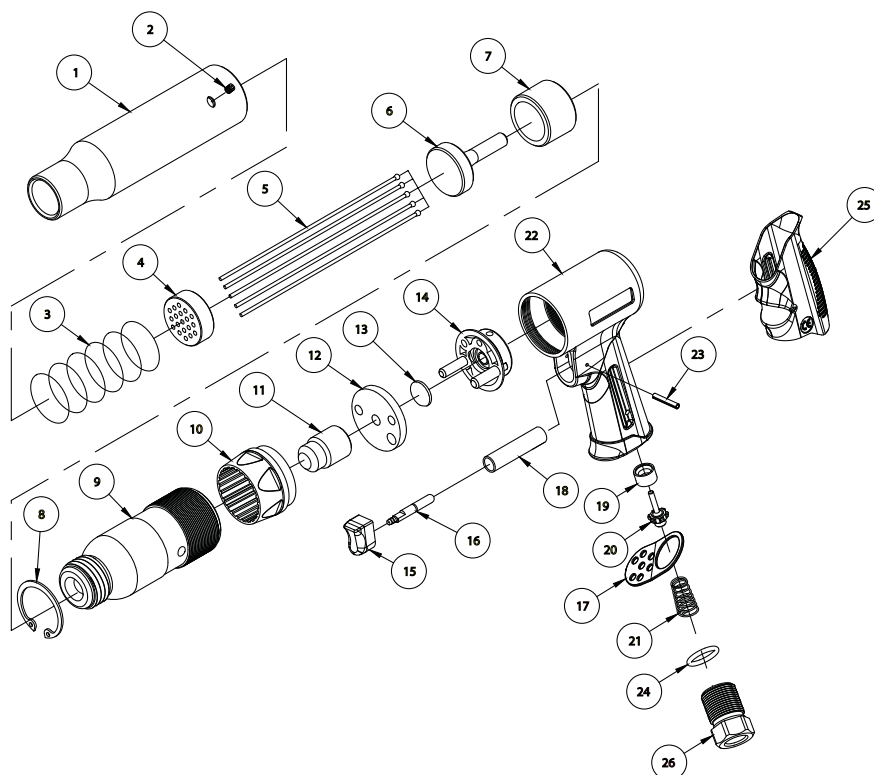
**Para Ordenar Repuestos o Asistencia Técnica,  
Sírvese Llamar al Distribuidor Más Cercano a Su  
Domicilio**

*Sírvase darnos la siguiente información:*

- Número del modelo
- Código impreso (si correspondiera)
- Descripción y número del repuesto según la lista de repuestos

*Dirija toda la correspondencia a:*

Campbell Hausfeld  
Attn: Customer Service  
100 Production Drive  
Harrison, OH 45030 U.S.A.



**¡REGISTRE SU PRODUCTO EN LÍNEA AHORA MISMO!**  
<http://reg.ch-commercial.com>

**LISTA DE PARTES DE REPARACIÓN**

No. de Ref.	Descripción	No. de Parte	Ctd.
1	Tubo de la aguja	—	1
2	Tornillo fijador - M8 x 8	—	3
3	Resorte	▲	1
4	Soporte de la aguja	▲	1
5	Aguja	■	19
6	Impulsor de la aguja	▲	1
7	Tuerca de retención	—	1
8	Sujetador	—	1
9	Cilindro	—	1
10	Anillo de salida	—	1
11	Pistón	—	1
12	Cubierta de la válvula inferior	—	1
13	Disco de la válvula	—	1
14	Upper valve case	—	1
15	Gatillo	—	1
16	Vástago de la válvula del gatillo	—	1
17	Tubo de escape	—	1
18	Cuerpo de la válvula	—	1
19	Base de válvula	—	1
20	Vástago de la válvula	—	1
21	Resorte	—	1
22	Cubierta	—	1
23	Pasador	—	1
24	Pasador	—	1
25	Mango	—	1
26	Anillo en O	—	1

**JUEGOS DE REPUESTOS DISPONIBLES**

▲	Juego de ensamblaje del impulsor	SV158213AV
■	Juego de agujas	SV158212AV
—	No disponible	

