

Replacement Parts List
Liste De Pièces De Rechange
Lista De Repuestos
PL1640
Description

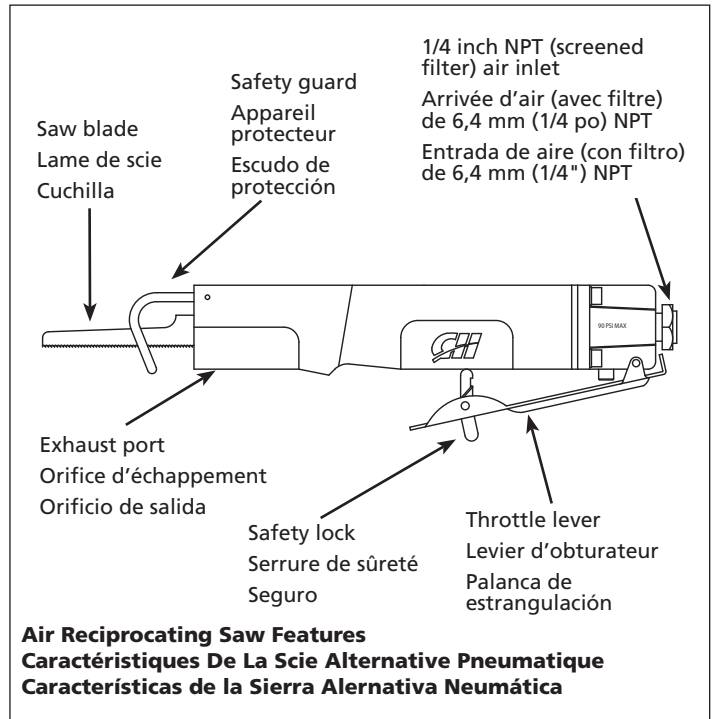
Professional air reciprocating saws are air tools designed for cutting a variety of materials, and can be used with metal or wood cutting blades. This tool is especially useful for cutting plywood for woodworking projects and for cutting automotive sheet metal.

Description

Les scies alternatives pneumatiques professionnelles sont des outils pneumatiques conçues pour couper une variété de matériaux et peuvent être utilisées avec des lames métalliques ou en bois. Cet outil est utile pour le coupage du contre-plaqué pour les projets de construction en bois et pour le coupage de tôle d'automobile.

Descripción

Las sierras alternativas neumáticas profesionales son herramientas diseñadas para cortar una variedad de materiales, y pueden utilizarse con cuchillas para cortar metales o maderas. Esta herramienta es muy útil en trabajos de carpintería para cortar láminas de madera contraenchapada y para cortar láminas de metal utilizadas en carroserías


Specifications

Avg SCFM	2.4 @ 25%
Continuous SCFM	9.6 @ 90 psig
Max. Strokes per Minute	10,000
Cutting capacity mild steel	Max 1/16 in.
Cutting capacity wood	Max 1/2 in. plywood
Cutting speed (in/min)	24 in/min
Min. Diameter Circle Cut	3 in.
Min. Starting Hole.	1/2 in.
Air Inlet	1/4 in. NPT (F)
Weight	1.4 lbs.
Vibration at handle.	7.5 m/s ²
Sound level dB(A)	
Pressure	87
Power.	99

Spécifications

m ³ /min moyen	0,07 @ 25%
m ³ /min continu	0,27 @ 100%
Coups par minute max	10 000
Capacité de découpage acier doux	Max 1/16 po
Capacité de découpage bois	Max 1/2 po plywood
Vitesse de découpage	24 po/min
Diamètre min. de coupe circulaire	3 po
Trou de départ min.	1/2 po
Arrivée d'air	1/4 po NPT (Femelle)
Poids	0,64 kg
Vibration au Manche	7,5 m/s ²
Niveau sonore dB(A)	
Pression	87
Puissance	99

Especificaciones

m ³ /min promedio	0,07 @ 25%
m ³ /min continuo	0,27 @ 100%
Carreras máx. por minuto	10 000
Capacidad para cortar acero dulce	Max 1,6mm (1/16")
Capacidad para . . .Max 12,7mm (1/2") cortar madera	plywood
Velocidad para cortar .61cm (24")/min	
Diámetro mínimo del círculo cortado.	7,62mm (3")
Diámetro mínimo del orificio inicial	12,7mm (1/2")
Admisión de aire	6,4 mm (1/4") NPT (Hembra)
Peso	0,64 kg
Vibración en el mango	9,4 m/s ²
Nivel de sonido en dB(A)	
Presión	93
Potencia	105

For replacement parts or technical assistance, call 1-800-543-6400

Pour les pièces de rechange ou l'assistance technique, appeler 1-800-543-6400

Para ordenar repuestos o asistencia técnica, sírvase llamar al distribuidor más cercano a su domicilio

Please provide following information:

- Model number
- Stamped-in code
- Part description and number as shown in parts list

S'il vous plaît fournir l'information suivante:

- Numéro du modèle
- Code Estampé
- Description et numéro de la pièce

Sírvase darnos la siguiente información:

- Número del modelo
- Número de Serie o código con fecha (de haberlo)
- Descripción y número del repuesto según la lista de repuestos

Address parts correspondence to:

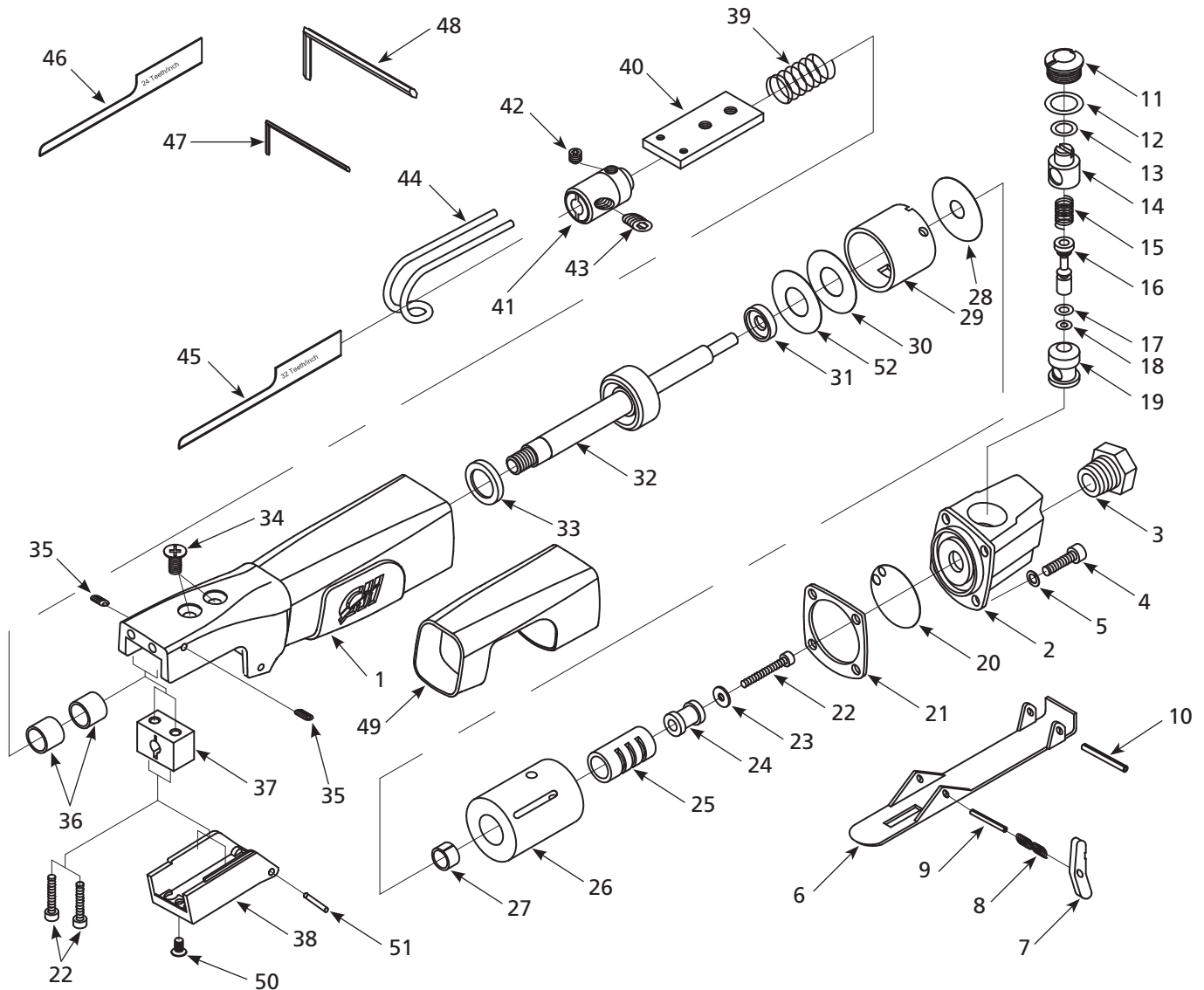
Correspondance:

Puede escribirnos a:

Campbell Hausfeld
Customer Service
100 Production Drive
Harrison, OH 45030 U.S.A.

For parts, products & service information visit

POWER XPERT
www.chpower.com



Replacement Parts List

Ref. No.	Description	Part Number	Qty.
1	Housing	--	1
2	Valve Block	--	1
3	Inlet Bushing	--	1
4	Cap Screw	--	4
5	Lock Washer	--	4
6	Throttle Lever	--	1
7	Pawl	--	1
8	Spring	--	1
9	Roll Pin	--	1
10	Roll Pin	--	1
11	Valve Screw	❖	1
12	O-Ring	❖ ★	1
13	O-Ring	❖ ★	1
14	Regulator	❖	1
15	Valve Spring	❖ ★	1
16	Valve Stem	❖	1
17	O-Ring	❖ ★	1
18	O-Ring	❖ ★	1
19	Valve Bushing	❖	1
20	Packing	★	1
21	Gasket	● ★	1
22	Cap Screw	● ▶	1
23	Washer	--	1
24	Actuate Valve	▲	1
25	Valve Sleeve	▲	1
26	Valve Case	▲	1
27	Bushing	▲ ★	1
28	Gasket	▲ ★	1
29	Cylinder	●	1
30	Packing	● ★	1
31	Rear Bumper	●	1
32	Piston	●	1
33	Front Bumper	●	1
34	Screw	▶	2
35	Set Screw	△	2

Ref. No.	Description	Part Number	Qty.
36	Bushing	★	2
37	Blade Guide	▶	1
38	Chuck Cover	○	1
39	Spring	+	1
40	Guide Plate	▶	1
41	Blade Chuck	+	1
42	Set Screw	+	1
43	Set Screw	+	1
44	Blade Safety Guard	△	1
45	32 TPI Saw Blade	◆	1
46	24 TPI Saw Blade	◆	1
47	2 mm Hex Wrench	--	1
48	4 mm Hex Wrench	SV109400AV	1
49	Grip	--	1
50	Screw	○ ❖	1
51	Roll Pin	○	2
52	Gasket	● ★	1

REPLACEMENT PARTS KITS

●	Piston Assembly Kit	SV625800AV
▲	Valve Case Assembly	SV626000AV
◆	Replacement Saw Blades	PA100200AV
○	Chuck Cover Kit	SV626300AV
▶	Blade Guide Kit	SV626500AV
△	Work Guide Set	SV626600AV
+	Blade Chuck Kit	SV626800AV
❖	Regulator / Valve Kit	SV626900AV
★	Tune-Up / Gasket Kit	SV627000AV
--	Not available	

www.chpower.com

Liste De Pièces De Rechange

N°de Réf.	Description	Numéro de Pièce	Qté.
1	Carter	--	1
2	Bloc de soupape	--	1
3	Douille d'admission	--	1
4	Vis d'assemblage	--	4
5	Rondelle de blocage	--	4
6	Levier d'obturateur	--	1
7	Cliquet	--	1
8	Ressort	--	1
9	Goupille-ressort	--	1
10	Goupille-ressort	--	1
11	Vis de soupape	❖	1
12	Joint torique	❖ ★	1
13	Joint torique	❖ ★	1
14	Régulateur	❖	1
15	Ressort de soupape	❖ ★	1
16	Tige de soupape	❖	1
17	Joint torique	❖ ★	1
18	Joint torique	❖ ★	1
19	Douille d'appareil de robinetterie	❖	1
20	Garniture	★	1

N°de Réf.	Description	Numéro de Pièce	Qté.
21	Joint d'étanchéité	● ★	1
22	Vis d'assemblage	● ▶	1
23	Rondelle	--	1
24	Soupape d'actionneur	▲	1
25	Manchon de soupape	▲	1
26	Boîtier de soupape	▲	1
27	Douille	▲ ★	1
28	Joint d'étanchéité	▲ ★	1
29	Cylindre	●	1
30	Garniture	● ★	1
31	Pare-chocs arrière	●	1
32	Piston	●	1
33	Pare-chocs avant	●	1
34	Vis	▶	2
35	Vis de pression	△	2
36	Douille	★	2
37	Guide de lame	▶	1
38	Couvercle de mandrin	○	1
39	Ressort	+	1
40	Plaque de guidage	▶	1

Liste De Pièces De Rechange (Suite)

N°de Réf.	Description	Numéro de Pièce	Qté.
41	Mandrin de lame	+	1
42	Vis de pression	+	1
43	Vis de pression	+	1
44	Protecteur de sécurité de lame	△	1
45	Lame de scie de 32 dents/po	◆	1
46	Lame de scie de 24 dents/po	◆	1
47	2 mm Clé hexagonale	--	1
48	4 mm Clé hexagonale	SV109400AV	1
49	Manche	--	1
50	Vis	○ ◆	1
51	Goupille-ressort	○	2
52	Joint d'étanchéité	● ★	1

N°de Réf.	Description	Numéro de Pièce	Qté.
NÉCESSAIRES DE PIÈCES DE RECHANGE			
●	Nécessaire de montage du piston	SV625800AV	
▲	Assemblage du carter de soupape	SV626000AV	
◆	Lames de scie de rechange	PA100200AV	
○	Trousse de couvercle de mandrin	SV626300AV	
▶	Nécessaire de guide de lame	SV626500AV	
△	Ensemble de guide de travail	SV626600AV	
+	Nécessaire de mandrin de lame	SV626800AV	
◆	Trousse de régulateur / soupapes	SV626900AV	
★	Trousse de mise au point / garniture	SV627000AV	
--	Pas disponible		

Lista De Repuestos

No. de Ref.	Número del Descripción	Repuesto	Ctd.
1	Cubierta	--	1
2	Bloque de la válvula	--	1
3	Buje de entrada	--	1
4	Tornillo de ensamblaje	--	4
5	Arandela de seguridad	--	4
6	Palanca del regulador	--	1
7	Retén	--	1
8	Resorte	--	1
9	Pasador de rodillo	--	1
10	Pasador de rodillo	--	1
11	Tornillo de la válvula	◆	1
12	Anillo en O	◆ ★	1
13	Anillo en O	◆ ★	1
14	Regulador	◆	1
15	Resorte de la válvula	◆ ★	1
16	Vástago de la válvula	◆	1
17	Anillo en O	◆ ★	1
18	Anillo en O	◆ ★	1
19	Buje de la válvula	◆	1
20	Empaque	★	1
21	Empaque	● ★	1
22	Tornillo de ensamblaje	● ▶	1
23	Arandela	--	1
24	Válvula del accionador	▲	1
25	Manguito de la válvula	▲	1
26	Caja de la válvula	▲	1
27	Buje	▲ ★	1
28	Empaque	▲ ★	1
29	Cilindro	●	1
30	Empaque	● ★	1
31	Defensa posterior	●	1
32	Pistón	●	1
33	Defensa delantera	●	1
34	Tornillo	▶	2
35	Tornillo fijador	△	2

No. de Ref.	Número del Descripción	Repuesto	Ctd.
36	Buje	★	2
37	Guía de la cuchilla	▶	1
38	Cubierta del portabroca	○	1
39	Resorte	+	1
40	Placa de guía	▶	1
41	Portacuchilla	+	1
42	Tornillo fijador	+	1
43	Tornillo fijador	+	1
44	Protector de seguridad de la hoja	△	1
45	Hoja de sierra de 32 dientes/pulg.	◆	1
46	Hoja de sierra de 24 dientes/pulg.	◆	1
47	Llave hexagonal de 2 mm	--	1
48	Llave hexagonal de 4 mm	SV109400AV	1
49	Mango	--	1
50	Tornillo	○ ◆	1
51	Pasador de rodillo	○	2
52	Empaque	● ★	1
JUEGOS DE REPUESTOS			
●	Juego de ensamblaje del pistón	SV625800AV	
▲	Ensamblaje de la cubierta de válvulas	SV626000AV	
◆	Hojas de sierra de reemplazo	PA100200AV	
○	Juego de piezas de la cubierta del mandril	SV626300AV	
▶	Juego de piezas de la guía de cuchillas	SV626500AV	
△	Piezas de la guía	SV626600AV	
+	Juego de piezas del portacuchilla	SV626800AV	
◆	Juego de regulador / válvula	SV626900AV	
★	Juego de piezas para afinamiento / empaques	SV627000AV	
--	No disponible		