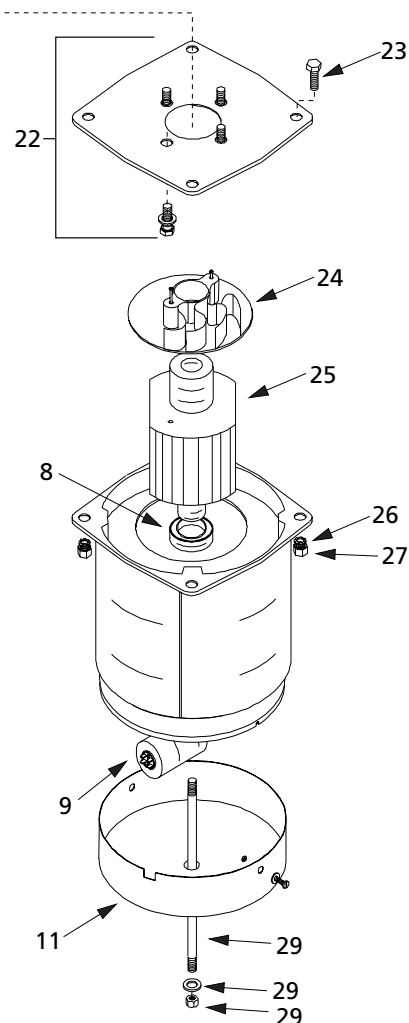
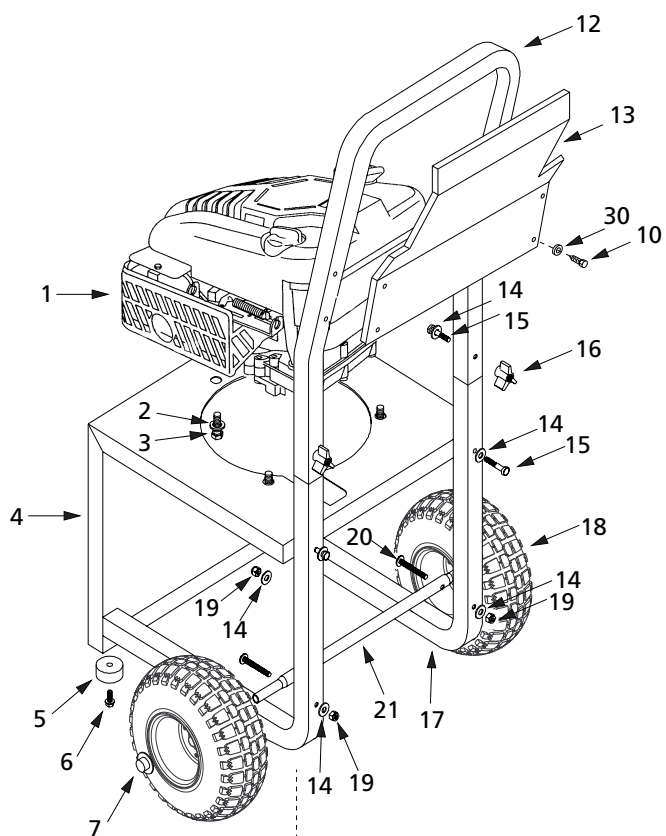
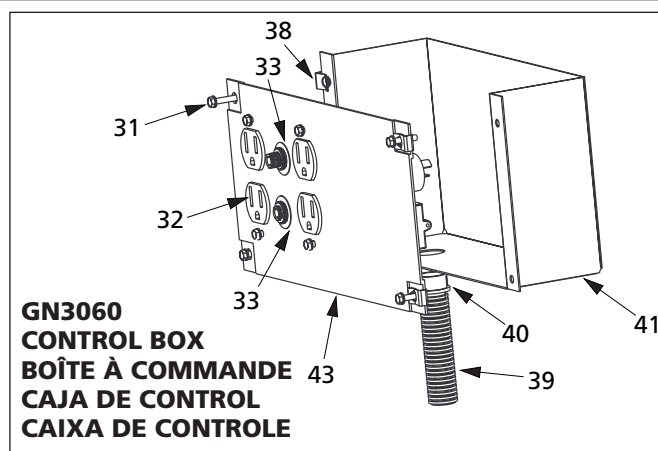
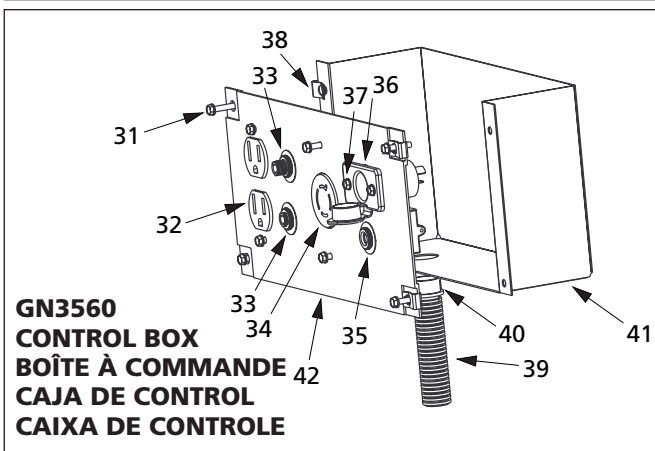




Generators • Génératrices
Generadores • Geradores



For Replacement Parts, Call 1-800-803-1436

Pour Pièces De Rechange, Appeler 1-800-803-1436

Please provide following information:
-Model number
-Serial number (if any)
-Part description and number
as shown in parts list

S'il vous plaît fournir l'information suivante:
-Numéro du modèle
-Numéro de série (si applicable)
-Description de la pièce et son numéro
sur la liste de pièces

Para Ordenar Repuestos, Sirvase Ilamer al Concesionario más Cercano a su Domicilio

Para Peças de Reposição, ligue para seu revendedor

Sírvase darnos la siguiente información:
-Número del modelo
-Número de Serie (de haberlo)
-Descripción y número del repuesto
según la lista de repuestos

Favor fornecer as seguintes informações:
-Número do modelo
-Número de série (caso haja algum)
-Descrição da peça e número conforme
mostrado na lista de peças

Address parts correspondence to:

Correspondance concernant
les pièces :

Puede escribirnos a:

Envie correspondência sobre
peças para:

**The Campbell Group
Attn: Parts Department**

100 Production Drive

Harrison, OH 45030 U.S.A.

Ref. Nº Réf. Ref. No.	Description	Description	Descripción	Descrição	Part Number Número De Pièce Repuesto No. Peça	Qty. Qté. Ctd. Quantidade
1	6 HP Gasoline engine	Moteur à essence 6 HP	Motor de gasolina de 6 HP	Motor a gasolina de 6 HP	NG002950AV	1
2	3/8" Flatwasher	Rondelle plate 3/8 po	Arandela de 3/8	Arruela plana de 3/8	*	3
3	3/8 - 16 x 1" self-tapping screw	Vis à tôle, 3/8 - 16 x 1po	Tornillo autorroscante de 3/8 - 16 x 1"	Parafuso macho de 3/8-16 x 1"	MJ102300AV	3
4	Mounting base	Embase de fixation	Base	Base	GN004209AV	1
5	Foot	Pied	Pata	Pé	AL062300AV	2
6	1/4 - 20 x 3/4"	Vis à tôle, 1/4 - 20 x 3/4 po	Tornillo autorroscante de 1/4 - 20 x 3/4"	Parafuso macho de 1/4-20 x 3/4"	MJ102100AV	2
7	Self-tapping screw	Pal nut	Écrou	Porca	MJ104700AV	2
8	Bearing	Palier	Cojinete	Rolamento	GN001850SV	1
9	Capacitor 12.5uF	Condensateur 12.5uF	Capacitor 12.5uF	Capacitor 12,5 SuF	GN001646SJ	1
10	#10-16 x 3/4" lg. Screw	Vis #10-16 x 3/4 po	Tornillo #10-16 x 3/4"	Parafuso #10-16 x 3/4"	*	4
11	Electric cover w/fasteners	Couvercle électrique avec attaches	Cubierta del sistema eléctrico, tornillos	Tampa do sistema elétrico com fixadores	GN001633SJ	1
12	Handle	Manche	Mango	Alça	GN004013AV	1
13	Cord rack	Support de cordon	Ganchos para colgar los cordones	Suporte do fio	PM033100AV	1
14	1/4" Flatwasher	Rondelle plate 1/4 po	Arandela de 1/4	Arruela plana de 1/4"	*	6
15	1/4 - 20 x 1 1/2 Hex head bolt	Boulon à tête hex. 1/4 - 20 x 1 1/2	Perno Hex. de 1/4 - 20 x 1 1/2	Parafuso de cabeça sextavada 1/4-20x 1 1/2	*	4
16	1/4 - 20 Thumb nut	Écrou à oreilles, 1/4 - 20	Tuerca de 1/4-20	Porca borboleta	GN000600AV	2
17	Legs	Jambes	Patas	Pernas	GN004015AV	1
18	Gray wheel	Roue grise	Rueda gris	Roda cinzenta	PM041000AV	2
19	1/4 - 20 Nylock hex nut	Écrou à tête hex. Nylock, 1/4 - 20	Tuerca Hex de 1/4-20	Porca sextavada, Nyloc de 1/4- 20	*	2
20	Rib neck carriage bolt	Boulon à tête bombée de blocage	Perno de cuello nervado	Parafuso de pescoço nervurado	MJ101102AV	2
21	Axle	Arbre de roue	Eje	Eixo	GN005503AV	1
22	Adapter plate w/ 4 hex bolts & lockwashers	Plaque de fixation av/4 boulons à tête hex. et rondelles-frein	Placa del adaptador con 4 pernos hex. y arandelas	Placa do Adaptador com 4 parafusos sextavados e arruelas	GN001601SJ	1
23	5/16 - 18 x 3/4" Hex screw	Vis Hex 5/16 - 18 x 3/4 po	Tornillo Hex de 5/16 - 18 x 3/4	Parafuso sextavado de 5/16- 18 x 3/4	*	4
24	Fan	Ventilateur	Ventilador	Ventilador	GN001820SV	1
25	Diode kit	Jeu de diode	Juegode de diodos	Kit de diodos	GN001848SV	1
26	5/16 Star washer	Rondelle à étoile 5/16	Arandela en estrella	Arruela de estrela	*	4
27	5/16 - 18 Hex nut	Écrou Hex 5/16 - 18	Tuerca Hex 5/16 - 18	Porca sextavada de 5/16 - 18	*	4
28	3.1 KW Alternator For GN3560 (Includes entire alternator)	Alternateur 3.1 KW GN3560 (alternateur complet)	Alternador de 3,1 K. Vativos GN3560 (incluye todo el alternador)	Alternador de 3.1 KV GN3560 (inclui o alternador completo)	GN001900AV	1
	2.5 KW Alternator For GN3060 (Includes entire alternator)	Alternateur 2.5 KW GN3060 (alternateur complet)	Alternador de 2,5 K. Vativos GN3060 (incluye todo el alternador)	Alternador de 2.5 KV GN3060 (inclui o alternador completo)	GN001600AV	1
29	Kit, tie-rod rotor	Nécessaire, rotor barre d'accouplement	Juego de trabante-rotor	Kit do rotor do tirante de união	GN001934SJ	1
30	#10 Flatwasher	Rondelle plate #10	Arandela de #10	Arruela plana de #10	*	4
31	#8-32 Hex head Screw	Vis à tête hexagonale #8-32	Tornillo Hex. #8-32	Parafuso Sextavado #8-32	*	4
32	120V, 15 Amp receptacle	Prise de courant 120V, 15A	Tomacorrientes de 120 voltios, 15 amperios	Tomada de 120V 15 Amp	GN003400AJ	1
33	25 Amp Circuit breaker	Disjoncteur 25A	Cortacircuito de 25 amperios	Disjuntor de 25 Amp	GN003601AV	2
34	125V T-lock 30 Amp receptacle	Prise de courant à serrure en T 125V, 30A	Tomacorrientes tapado de 125 voltios, 30A	Tomada para 30 Amp com chave em T de 125V	GN003510AJ	1
35	15A Circuit breaker	Disjoncteur 15A	Cortacircuito de 15 amperios	Disjuntor de Segurança de 15A	GN003603AV	1
36	12V DC Receptacle	Prise de courant 12V c.c.	Tomacorrientes de 12 voltios de CD	Tomada de 12V	GN003509AV	1
37	#8-18 Screw	Vis #8-18	Tornillo #8-32	Parafuso #8-18	*	2
38	U-nut clip	Pince à écrou en U	Tuerca en U	Grampo para porca em U	GN006250AV	4
39	Loom tubing	Tuyauterie à métier	Tubería flexible	Tubulação isoladora	GN005302AV	1
40	Snap-in connector	Raccord à enclenchement rapide	Conector a presión	Conector de encaixe	GN003301AV	1
41	Cover	Couvercle	Tapa	Tampa	GN005802AV	1
42	Electrical panel (GN3560)	Panneau électrique (GN3560)	Tablero electrónico (GN3560)	Painel Elétrico (GN3560)	GN005608AV	1
43	Electrical panel (GN3060)	Panneau électrique (GN3060)	Tablero electrónico (GN3060)	Painel Controle (GN3060)	GN005611AV	1

* Standard hardware item, available locally.

* Article de quincaillerie standard, disponible dans le quartier.

* Esto lo puede comprar en cualquier ferreteria.

* Item de ferragens padrão, disponível em casas de ferragens.