



## 3/8" Keyless Chuck Reversible Air Drill

### Perceuse Réversible de 9,5 mm Avec Mandrin Sans Clé

## Taladro Neumático Reversible Con Portaherramienta Sin Llave de 9,5 mm

Replacement Parts List  
Liste De Pièces De Rechange  
Lista de Repuestos

PL2545

### Description

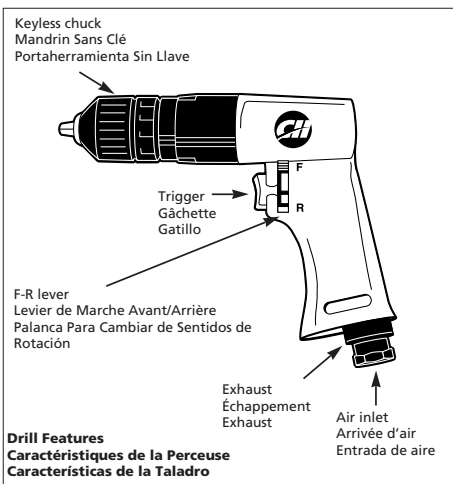
Professional drills are air tools designed for drilling, honing, reaming, hole sawing and wire brushing. Keyless chuck provides fast/convenient change of drill bits.

### Description

Les perceuses professionnelles sont des outils pneumatiques conçus pour percer, meuler, aléser, scier des trous et actionner une brosse métallique. Le mandrin sans clé permet le changement de forets rapide/pratique.

### Descripción

Los taladros profesionales están diseñados para taladrar, ceptificar, perforar y trabajar con cepillos metálicos. El portaherramientas sin llave le permite cambiar de brocas rápidamente.



### Specifications

Avg SCFM & psi	9.2 @ 90 psi (35% usage)
Continuous SCFM	26.4 @ 90 psi (100% usage)
Max. RPM	2,100
Gear Type	Full Cage
Chuck Size	3/8"
Drill Shank Size Range	3/64" - 3/8"
Motor Horsepower	1/2 HP
Air Inlet	1/4" NPT (F)
Tool Weight	2.5 lbs.
Vibration	<2.5 m/s <sup>2</sup>
Sound dB(A)	
Pressure	86.5
Power	98.5

### Spécifications

m <sup>3</sup> /min Moyen et kPa	0,26 @ 621 kPa (usage 35%)
m <sup>3</sup> /min Continu	0,75 @ 621 kPa (usage 100%)
tr/min Max	2,100
Type d'Engrenage	Pleine cage
Taille de Mandrin	3/8 po
Gamme de Tailles De Tige de Perceuse	3/64 po - 3/8 po
HP de Moteur	1/2 HP
Arrivée d'Air	1/4 po NPT (Femelle)
Poids de l'Outil	1,13 kg
Vibration	<2,5 m/s <sup>2</sup>
Sonore dB(A)	
Pression	86,5
Puissance	98,5

### Especificaciones

m <sup>3</sup> /min Promedio y bar	0,26 @ 6,21 bar (35% de uso)
m <sup>3</sup> /min Continuo	0,75 @ 6,21 bar (100% de uso)
RPM Máx	2,100
Tipe e Engranaje	Jaula completa
Tamaño del Portaherramienta	9,5 mm (3/8")
Rango del Tamaño De la Espiga del Taladro	1,19 - 10 mm (3/64" - 3/8")
Caballos de Fuerza del Motor	1/2 CP
Entrada de Aire	6,4 mm (1/4") NPT (Hembra)
Peso de la Herramienta	1,13 kg
Vibración	<2,5 m/s <sup>2</sup>
Sonido dB	
Presión	86,5
Potencia	98,5

**For Replacement Parts, call 1-800-543-6400**

**Pour Pièces De Rechange, appeler 1-800-543-6400**

**Para ordenar repuestos, sírvase llamar al concesionario más cercano a su domicilio**

Please provide following information:

- Model number
- Stamped-in code
- Part description and number as shown in parts list

Address parts correspondence to:

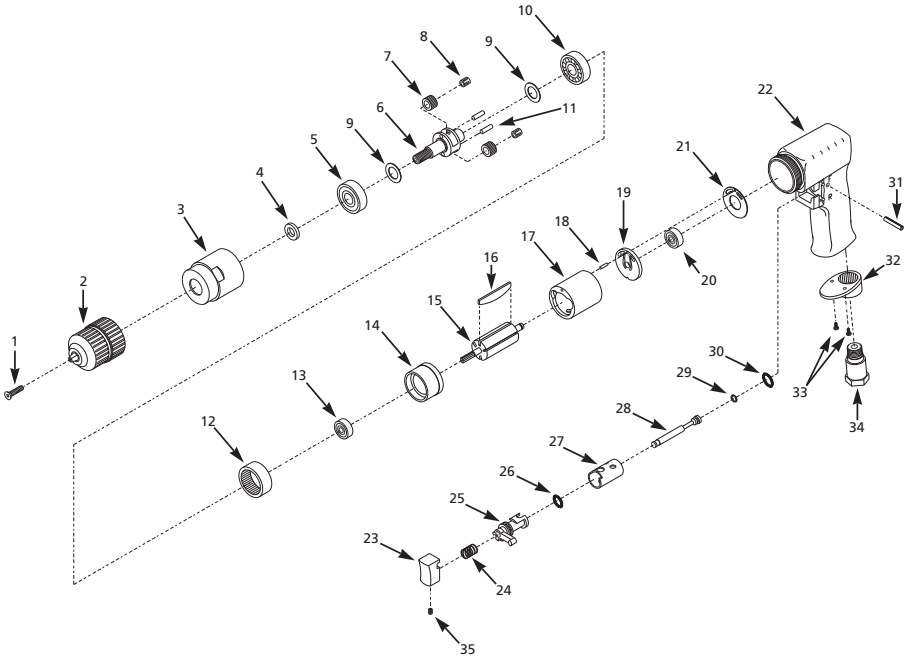
The Campbell Group  
Attn: Parts Department  
100 Production Drive  
Harrison, OH 45030 U.S.A.

S'il vous plaît fournir l'information suivante:

- Numéro du modèle
- Code Estampe
- Description et numéro de la pièce

Correspondance:

The Campbell Group  
Attn: Parts Department  
100 Production Drive  
Harrison, OH 45030 U.S.A.



## Replacement Parts List

Ref. No.	Description	Part Number	Qty.
1	Flat head socket cap screw	◆▲■	1
2	Jacobs handtite keyless drill chuck	▲	1
3	Clamp nut / bearing housing	SV151300AV	1
4	Spacer / flat washer	◆■	1
5	Ball bearing	■	1
6	Gear cage with spindle	■	1
7	Gear with bushing	■	2
8	Needle bearing assembly	■	2
9	Flat washer	◆■	2
10	Ball bearing (Open face)	■	1
11	Planet pin	■	2
12	Internal gear	■	1
13	Front ball bearing	□	1
14	Front end plate	□	1
15	Rotor	□	1
16	Rotor blade	□	5
17	Cylinder	□	1
18	Motor alignment pin	◆□	1
19	Rear end plate	□	1
20	Rear ball bearing	□	1
21	Motor gasket	◆□	1
22	Motor housing	SV850800AV	1
23	Trigger	●	1
24	Valve spring	●●	1
25	Reverse valve	○	1

Ref. No.	Description	Part Number	Qty.
26	O-ring	◆○	1
27	Reverse valve bushing	○	1
28	Throttle valve stem	○	1
29	O-ring	◆○	1
30	O-ring	◆●	1
31	Roll pin	◆●	1
32	Exhaust diffuser	◆	1
33	Self-tapping button head screw	◆	2
34	Air inlet with screen	SV852400AV	1
35	Cup point set screw	◆●	1
◆	Tune-up kit	SV354501AV	
▲	Keyless chuck kit	PA104100AV	
□	Motor assembly	SV354503AV	
■	Full cage gear assembly	SV354504AV	
○	Trigger / reverse kit	SV154506AV	
●	Trigger button kit	SV154507AV	

## Liste De Pièces De Rechange

N°de Réf.	Description	Número de Pièce	Qté.
1	Vis d'assemblage à tête creuse plate	◆▲■	1
2	Mandrin sans clé Jacob's handtite	▲	1
3	Écrou de serrage /chapeau de palier	SV151300AV	1
4	Entretroise / Rondelle plate	◆■	1
5	Roulement à billes	■	1
6	Cage d'engrenage avec broche	■	1
7	Engrenage avec douille	■	2
8	Montage de roulement à aiguilles	■	2
9	Rondelle plate	◆■	2
10	Roulement à billes (Type découvert)	■	1
11	Goupille planétaire	■	2
12	Roue à denture intérieure	■	1
13	Roulement à billes avant	□	1
14	Plaque extrémité, avant	□	1
15	Rotor	□	1
16	Lame de rotor	□	5
17	Cylindre	□	1
18	Goupille de redressage de moteur	◆□	1
19	Plaque d'extrémité, arrière	□	1
20	Roulement à billes arrière	□	1
21	Joint d'étanchéité de moteur	◆□	1
22	Carter de moteur	SV850800AV	1
23	Gâchette	●	1
24	Ressort de soupape	◆●	1
25	Soupape de marche inverse	○	1

N°de Réf.	Description	Número de Pièce	Qté.
26	Joint torique	◆○	1
27	Douille de soupape inverseur	○	1
28	Tige de manoeuvre de soupape d'étranglement	○	1
29	Joint torique	◆○	1
30	Joint torique	◆●	1
31	Goupille-ressort	◆●	1
32	Diffuseur d'échappement	◆	1
33	Vis à tôle à tête en goutte de suif	◆	2
34	Arrivée d'air avec crépine	SV852400AV	1
35	Vis de pression à pointe à cuvette	◆●	1
◆	Nécessaire pour la remise au point	SV354501AV	
▲	Jeu de mandrin sans clé	PA104100AV	
□	Moteur équipé	SV354503AV	
■	Montage d'engrenage à pleine cage	SV354504AV	
○	Gâchette/jeu de marche arrière	SV154506AV	
●	Jeu de bouton de gâchette	SV154507AV	

