



Angle Die Grinder Rectifieuse Coudée Rectificadora Angular de Matrices

Replacement Parts Manual
Manuel de Pièces de Rechange
Manual y Lista de Repuestos

TL1141

Description

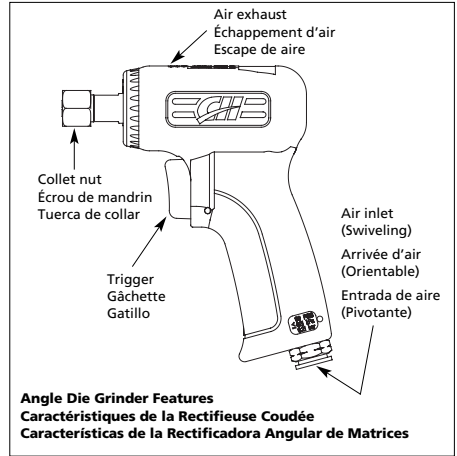
Air powered die grinders are designed for smoothing sharp edges, grinding, polishing, deburring. Tool may also be used for gasket removal and weld grinding.

Description

Les rectifieuse coudée sont conçus pour égaliser les bords tranchants, meuler, polir et débarber. L'outil peut aussi être utilisé pour l'enlèvement de joints d'étanchéité et le meulage de soudures.

Descripción

Los rectificadora angular de matrices están diseñados para alisar bordes afilados, esmerilar, pulir, eliminar rebabas. La herramienta puede usarse también para remover empaquetaduras y esmerilar soldadura.



Specifications

Avg SCFM & psi	... 5.8 @ 90 psi (40% usage)
Continuous SCFM	... 14.5 @ 90 psi (100% usage)
Rated RPM	... 18,000
Collet Size	... 1/4"
Size Type	... Pistol
Motor Horsepower	... 1/4 HP
Air Inlet	... 1/4" NPT (Female)
Exhaust	... Top (Forward)
Tool Weight	... 1.3 lb.

Spécifications

m ³ /min moyen et kPa	... 0.16 @ 621 kPa (usage 40%)
m ³ /min continu	... 0.41 @ 621 kPa (usage 100%)
Tr/min (nominal)	... 18000
Taille de Mandrin	... 1/4 po
Type de Taille	... Pistolet
HP de Moteur	... 1/4 HP
Arrivée d'air	... 1/4 po NPT (Femelle)
Échappement	... Le sommet (en avant)
Poids	... 0,59 kg

Especificaciones

m ³ /min promedio y bar	... 0,16 @ 6,21 bar (40% de uso)
m ³ /min continuo	... 0,41 @ 6,21 bar (100% de uso)
s ¹ (RPM)	... 300 (18 000)
Tamaño de	... 6,4 mm (1/4")
Tipo de tamaño	... Pistola
Potencia de motor	... 1/4 CP
Admisión de aire	... 6,4 mm (1/4") NPT (Interior)
Salida de aire	... La parte superior (hacia adelante)
Peso	... 0,59 kg

For Replacement Parts, call 1-800-543-6400
Pour Pièces de Rechange, appeler 1-800-543-6400
Para Ordenar Repuestos, Sírvase Llamar al Concesionario más Cercano a su Domicilio

Please provide following information:

- Model number
- Stamped-in code
- Part description and number as shown in parts list

S'il vous plaît fournir l'information suivante:

- Numéro du modèle
- Code estampé
- Description et numéro de la pièce

Sírvase darnos la siguiente información:

- Número del modelo
- Código impreso
- Descripción y número del repuesto según la lista de repuestos

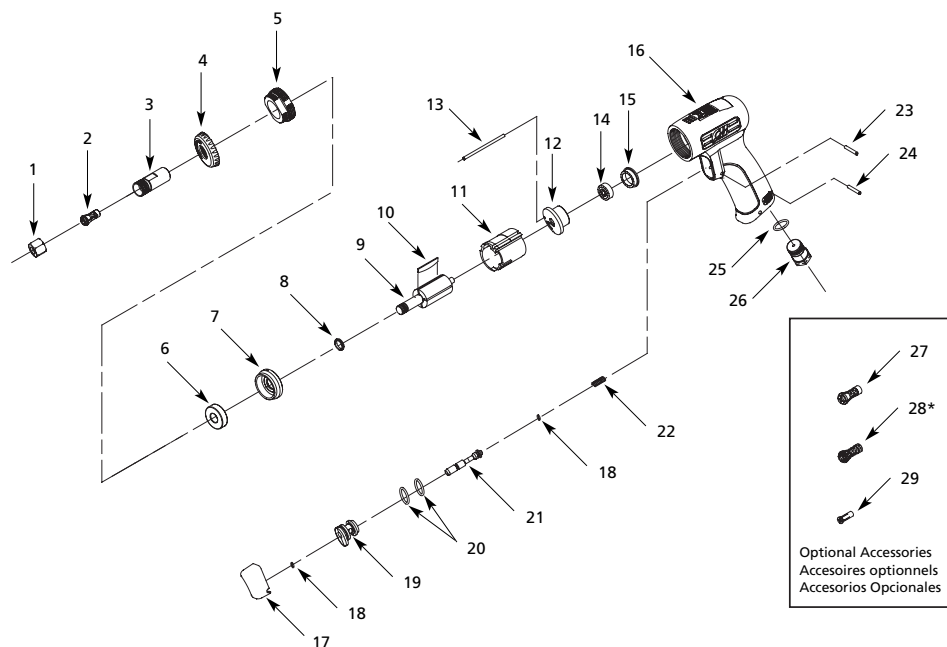
Address parts correspondence to:

Correspondance:

Puede escribirnos a:

The Campbell Group
Attn: Parts Department
100 Production Drive
Harrison, OH 45030 U.S.A.

For parts, products & service information visit
POWER XPERT
www.chpower.com



NOTE: Metric Collet has black oxide finish after grinding operation

REMARQUE: Le mandrin métrique a un fini oxyde noir après le meulage

AVISO: La boquilla métrica tiene una capa de óxido negro después de la operación de rectificación

Replacement Parts List

Ref. No.	Description	Part Number	Qty.
1	Collet nut	◆, ▲	1
2	Collet (1/4")	SV110600AV	1
3	Spindle	▲	1
4	Housing cap	◆	1
5	Lock nut	SV183800AV	1
6	Front bearing	▲	1
7	Front end plate	▲	1
8	Rotor spacer	▲	1
9	Rotor	▲	1
10	Rotor blade	▲	4
11	Cylinder	▲	1
12	Rear end plate	▲	1
13	Motor alignment pin	▲	1
14	Rear bearing	▲	1
15	End plate cap	▲	1
16	Motor housing	SV183700AV	1
17	Trigger button	■	1
18	O-ring (valve stem)	■	2
19	Valve body	■	1
20	O-ring (body)	■	2

Ref. No.	Description	Part Number	Qty.
21	Valve stem	■	1
22	Spring	■	1
23	Roll pin (air valve)	■	1
24	Roll pin (inlet)	●	1
25	O-ring (inlet)	●	1
26	Air inlet with screen	●	1
27	1/8" Collet (optional)	SV911200AV	1
28	6 mm Collet (optional)	SV989000AV	1
29	Adapter 1/4" - 1/8" (optional)	SV170800AV	1

SERVICE KITS

▲	Motor assembly kit	SV114102AV
■	Trigger valve kit	SV110303AV
●	Inlet bushing kit	SV114101AV
◆	Small parts kit	SV114103AV

www.chpower.com

Liste de Pièces de Rechange

N°de Réf.	Description	Numéro de Pièce	Qté.
1	Écrou de mandrin	◆, ▲	1
2	Mandrin 1/4 po	SV110600AV	1
3	Broche	▲	1
4	Capuchon de carter	◆	1
5	Écrou de serrage	SV183800AV	1
6	Palier avant	▲	1
7	Plaque d'extrémité, avant	▲	1
8	Butée de rotor	▲	1
9	Rotor	▲	1
10	Lame de rotor	▲	4
11	Cylindre	▲	1
12	Plaque d'extrémité, arrière	▲	1
13	Goupille de redressage de moteur	▲	1
14	Palier arrière	▲	1
15	Carter de moteur avec décalcomanie	▲	1
16	Carter de moteur	SV183700AV	1
17	Bouton de gâchette	■	1
18	Joint torique (tige de soupape)	■	2
19	Corps de soupape	■	1
20	Joint torique (corps)	■	2

N°de Réf.	Description	Numéro de Pièce	Qté.
21	Tige de soupape	■	1
22	Ressort	■	1
23	Goupille-ressort (soupape d'aire)	■	1
24	Goupille-ressort (entrée)	●	1
25	Joint torique (entrée)	●	1
26	Arrivée d'air avec tamis	●	1
27	Mandrin 1/8 po (En option)	SV911200AV	1
28	Mandrin 6 mm (En option)	SV989000AV	1
29	Adaptateur 1/4 po - 1/8 po (En option)	SV170800AV	1

NECESSAIRES D'ENTRETIEN

▲	Kit d'assemblage du moteur	SV114102AV
■	Jeu de soupape de gâchette	SV110303AV
●	Jeu de douille d'admission	SV114101AV
◆	Trousse de petites pièces	SV114103AV

Lista de Repuestos

No. de Ref.	Descripción	Número del Repuesto	Ctd.	No. de Ref.	Descripción	Número del Repuesto	Ctd.
1	Tuerca de collar	◆, ▲	1	21	Vástago de la válvula	■	1
2	Boquilla de 6 mm (1/4")	SV110600AV	1	22	Resorte	■	1
3	Eje	▲	1	23	Pasador (válvula de aire)	■	1
4	Tapa de la caja	◆	1	24	Roll pin (entrada)	●	1
5	Tuerca de seguridad	SV183800AV	1	25	Anillo en O (entrada)	●	1
6	Cojinete delantero	▲	1	26	Entrada de aire con rejilla	●	1
7	Placa delantera	▲	1	27	Boquilla de 3,2 mm (1/8") (opcional)	SV911200AV	1
8	Espaciador del rotor	▲	1	28	Boquilla de 6 mm (opcional)	SV989000AV	1
9	Rotor	▲	1	29	Adaptador 6,4 mm - 3,2 mm (1/4" - 1/8") (opcional)	SV170800AV	1
10	Aletas del rotor	▲	4	JUEGOS DE PIEZAS PARA MANTENIMIENTO			
11	Cilindro	▲	1	▲	Juego de ensamblaje del motor	SV114102AV	
12	Placa terminal posterior	▲	1	■	Juego de piezas de la válvula del gatillo	SV110303AV	
13	Pasador para alinear el motor	▲	1	●	Juego de buje de entrada	SV114101AV	
14	Cojinete posterior	▲	1	◆	Juego de piezas pequeñas	SV114103AV	
15	Envoltura del motor con calcomanías	▲	1				
16	Cubierta del motor	SV183700AV	1				
17	Botón del gatillo	■	1				
18	Anillo en O (vástago de la válvula)	■	2				
19	Cuerpo de la válvula	■	1				
20	Anillo en O (cuerpo)	■	2				

Notes Notas

U.S. Patent No. D444,365. Other U.S. and foreign patents pending.
Brevet des É.-U. No D444,365. Autres demandes de brevets É.-U. et à l'étranger déposées.
Patente de los EE.UU. N° D444,365. Otras patentes americanas y extranjeras pendientes.