

Vær venlig at læse denne brugsanvisning og at gemme den. Læs den omhyggeligt, inden du prøver på at samle, installere, betjene eller vedligeholde det omtalte produkt. Beskyt dig selv og andre ved at overholde alle sikkerhedsforanstaltninger. Hvis man ikke retter sig efter brugsanvisningen, risikerer man at komme personligt tilskade og/eller at være årsag til beskadigelse af materiel. Opbevar brugsanvisningen til senere brug.



Luftløse malepistoler

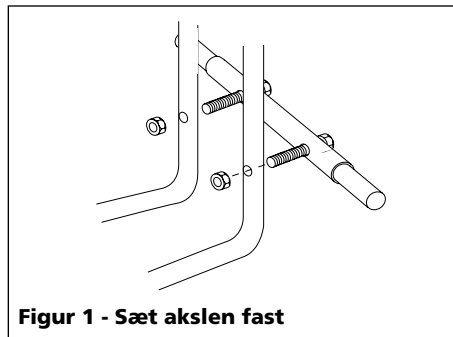
Monteringsanvisninger

LETVÆGTS VOGNMODELLER

Nødvendigt værktøj:

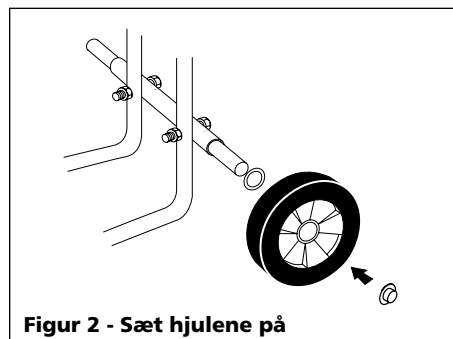
7/16 tommers eller justérbar skruenøgle
11/16 tommers eller justérbar skruenøgle
Hammer

1. Åbn pakken og kontrollér, at indholdet svarer til pakkelisten.
2. Stil pumpen lige op og ned og hold den fast. Sæt akslen på vognens ben ved at stikke de forudsamlede bolte ind i hullerne i vognbenene. Fastgør dem med en 1/4 tommers - 20 møtrik på hver bolt. Brug 7/16 tommers skruenøglen til at stramme efter (se figur 1).



Figur 1 - Sæt akslen fast

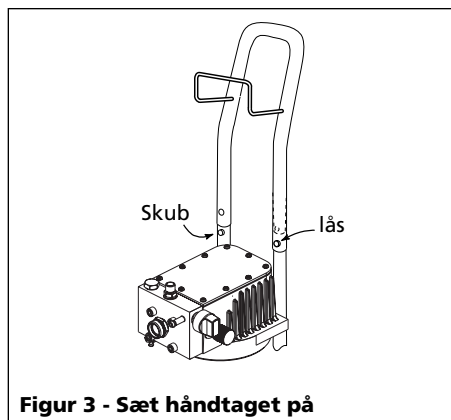
3. Skub en spændskive med 5/8 tommers I.D. og et hjul ind på hver ende af akslen. Brug hammeren til at banke en pal-møtrik på hver ende af akslen for at holde på hjulene (se figur 2).



Figur 2 - Sæt hjulene på

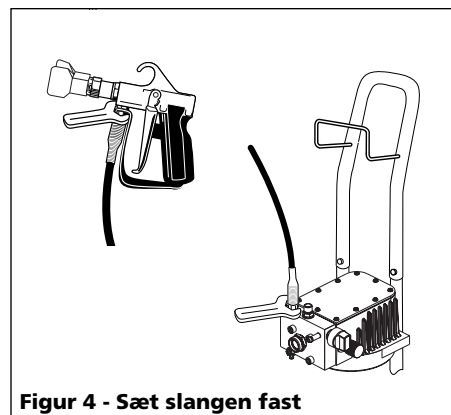
4. Skub håndtaget ned på vognen ved at trykke på låsefjedrene, mens du skubber håndtaget på plads. Kontrollér, at låsefjedrene låser fast i

hullerne i håndtaget. Slangestativet skal vende mod pumpen (se figur 3).



Figur 3 - Sæt håndtaget på

5. Tilslut højtryksslangen til pumpen og sprøjtepistolen vha. en 11/16 tommers skruenøgle (se figur 4). Sugsamlingen må ikke sættes fast på dette tidspunkt.

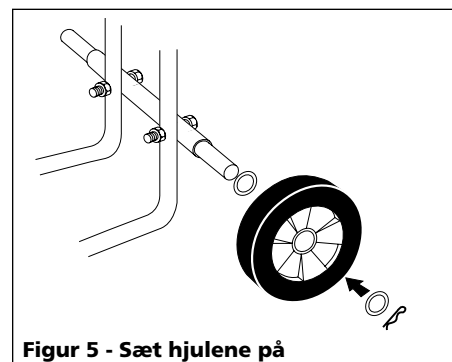


Figur 4 - Sæt slangen fast

Monteringsanvisninger

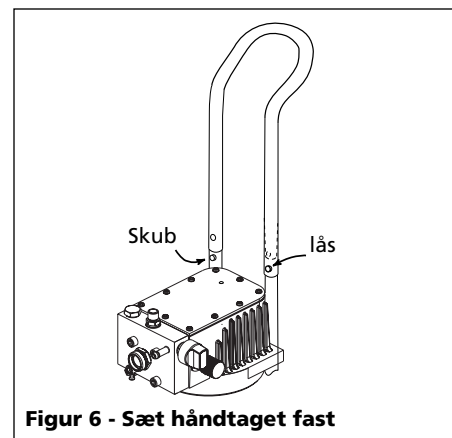
ROBUSTE VOGNMODELLER

1. Fra pakken med dele sæt en spændskive på akslen.
2. Sæt hjulet på akslen, siden med det længste nav sættes på først.
3. Sæt en anden spændskive på akslen.
4. Sæt en split gennem hullet for enden af akslen.
5. Gentag i den anden side (se figur 5).



Figur 5 - Sæt hjulene på

6. Skub begge håndtagets ender over de to ender på bunden af rammen. Håndtagets bøjning skal vende væk fra enheden.
7. Stå bagved enheden og ræk over håndtaget for at gribe fat om enderne i bunden af håndtaget. Brug din tommel- og pegefingertil at trykke Valco-låsene ind, og skub forsigtigt ned på håndtaget, indtil det begynder at komme over låsene. Så skal du flytte hænderne op på toppen af håndtaget og skubbe det ned resten af vejen (se figur 6).



Figur 6 - Sæt håndtaget fast

8. Når håndtaget er hele vejen i bund, "klikker" låsene på plads. Hvis alle fire låse ikke kommer igennem, skal du tage fat om håndtaget og dreje det fra højre til venstre, indtil de sidste låse klikker på plads.

Montering (fortsat)

9. Anbring spandkrogen over toppen af rammen, krogen skal vende mod ydersiden af rammen.
10. Justér de to huller i spandkrogen til de to huller i toppen af rammen (se figur 7).

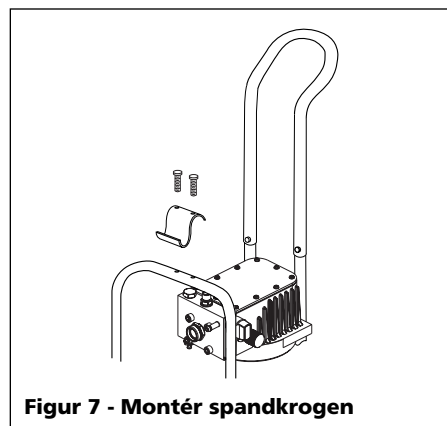


Hvis man bruger maskinværktøj til at skrue skrueerne i, må man ikke bruge

alt for meget momentum. Det drejer sig om selvsåkørende skruer, som vil skrue rammen over gevind, hvis der bruges for meget momentum.

11. Skru de to vedlagte skruer gennem spandkrogen og ind i rammen med en lige skruetrækker eller en 5/16 tommers topnøgle.

Sugesamlingen må ikke sættes fast på dette tidspunkt.



Figur 7 - Monter spandkrogen

Liste over reservedele

Ref. nr.	Beskrivelse	Delnummer	Antal	Ref. nr.	Beskrivelse	Delnummer	Antal
1	Stativhåndtag	AL172304AV	1	36	Pistol drejepanel &	AL081300AV	1
2	Håndtagsbolt	AL152201AV	2	37	Pistolfilter		
3	Slangestativ	AL066101AV	1		(100-net) (pakke med 2)	AL086101AJ	1
4	Håndtag (med slangestativ)	AL066021SV	1	38	Sftrækkertap	AL085800AV	1
5	Aksel (med bolte)	AL066030SV	1	39	Kugle, ventil & stempel samling	AL083800AV	1
6	Spændskive	ST090200AV	2	40	Aftrækker	AL083900AV	1
7	Hjul	WA002601AV	2	41	Aftrækkerværn	AL083700AV	1
8	Pal-møtrik	AL066300AV	2	42	Pistoldiffusor	AL083000AV	1
9	Møtrik	AL060000AV	2	43	Pro-pistol (med 0,015 spids)	AL3104	1
10	Omløbsslange og klampe	AL174302SV	1	44	Semi-pro pistol (med 0,015 spids)		
11	Sugeslange samling (med slange og forbindelsesled)	AL138404SV	1		(Metal)	AL2140	1
12	Sugeklokke samling (med filter)	AL111000SV	1		(Plastic)	AL2130	1
13	Spandkrog	AL136200AD	1	45	Sikringsring	ST002500AV	2
14	Skruer	HP007117AV	4	46	Aftrækker	AL023600AD	1
15	Håndtag (med slangestativ)	AL139200SV	1	47	Håndtag med skrue	AL023703SV	1
16	Spændskive	AL136000AV	4	48	■ Langt filterhus	AL139002SV	1
17	Split	AL149700AV	2	49	Sikring	AL117800SV	1
18	Hjul	WA002602AV	2	50	Pistolventil	AL138700SV	1
19	Skruer til forsidepladen	HP007118AV	1	51	Aftrækkertap	AL024100AD	1
20	Stempelpakke	AL131502SV	1	52	■ Pistol filter (100-maske) (pakke m. 2)	AL086101AJ	1
21	Membranpakke (Kontraventilpakke inkluderet)	Se skematisk tegning	1	53	■ Slangeadapter	AL072302SV	1
22	Slangeadapter (med spændskive)	AL104700SV	1	54	Pistol samling uden spids (forbruger)	AL126100SV	1
23	Udgangsventil samling	AL129600SV	1	55	Slangeadapter	AL072300AV	1
24	Pumpeblok (med alle nødvendige skiver)	AL042413SV	1	56	100-maskefilter (pakke m. 3)	AL126301AJ	1
25	Indgangsventil samling	AL165400SV	1	57	Filterhus adapter	AL072400AV	1
26	Trykknappakning	AL162000AV	1	58	Stopmøtrik	ST073804AV	1
27	Udgangs skub/træk samling	AL159500SV	1	59	Prop	ST073706AV	1
28	Spæde/spray-ventil samling	AL132100SV	1	60	Blokbolte	MJ103910AV	4
29	Kontraventilpakke	AL1363200SV	1	*	Akselpakning	AL045503AV	1
30	Trykventil samling	AL131401SV	1	*	Motor	Se skematisk tegning	1
31	Huspakke (20, 29 & 30 inkluderet)	Se skematisk tegning	1		Overføringsbillede	AL162200SV	1
32	Excenter- og lejepakke	Se skematisk tegning	1	■	Langt filterhus samling (med 48, 52 og 53)	AL139000SV	1
33	Forsidepladeflapdekning	AL013702AV	1				
34	Støbt forsideplade	AL045102AV	1				
35	Ventilspindelmøtrik (pakke m. 3)	AL083300AV	1				

DER FÅS VALGFRI METAL PISTOLFILTRE (dobbeltpakke)

30-maske filter	AL086103AJ
50-maske filter	AL086100AJ
200-maske filter	AL086102AJ

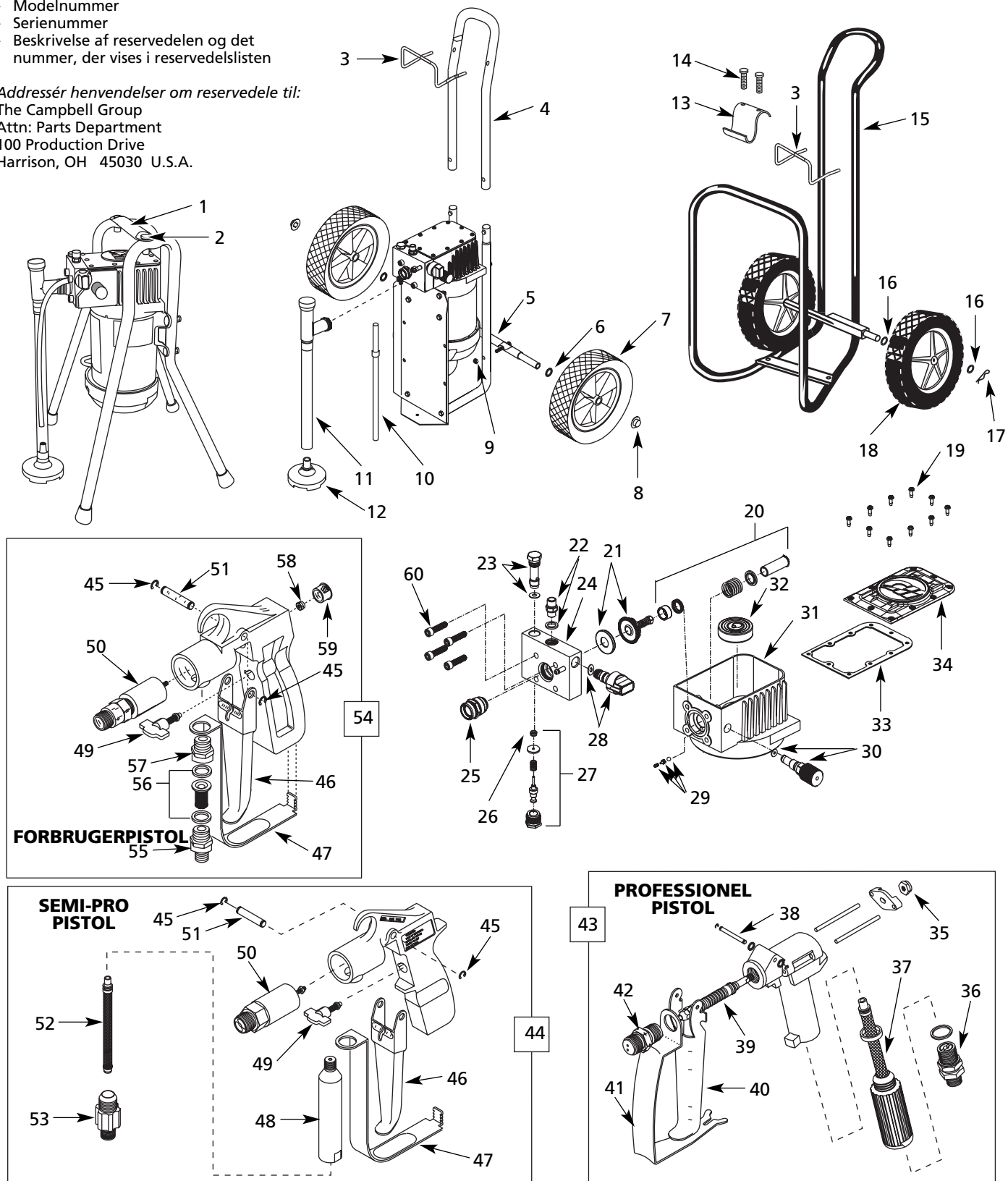
Kontakt det lokale servicecenter eller ring til 1-800-626-4401 (frikaldsnummer i USA og Canada) for reservedele og tilbehør.

Giv følgende oplysninger:

- Modelnummer
- Serienummer
- Beskrivelse af reservedelen og det nummer, der vises i reservedelslisten

Addressér henvendelser om reservedele til:

The Campbell Group
 Attn: Parts Department
 100 Production Drive
 Harrison, OH 45030 U.S.A.



Specifikationer

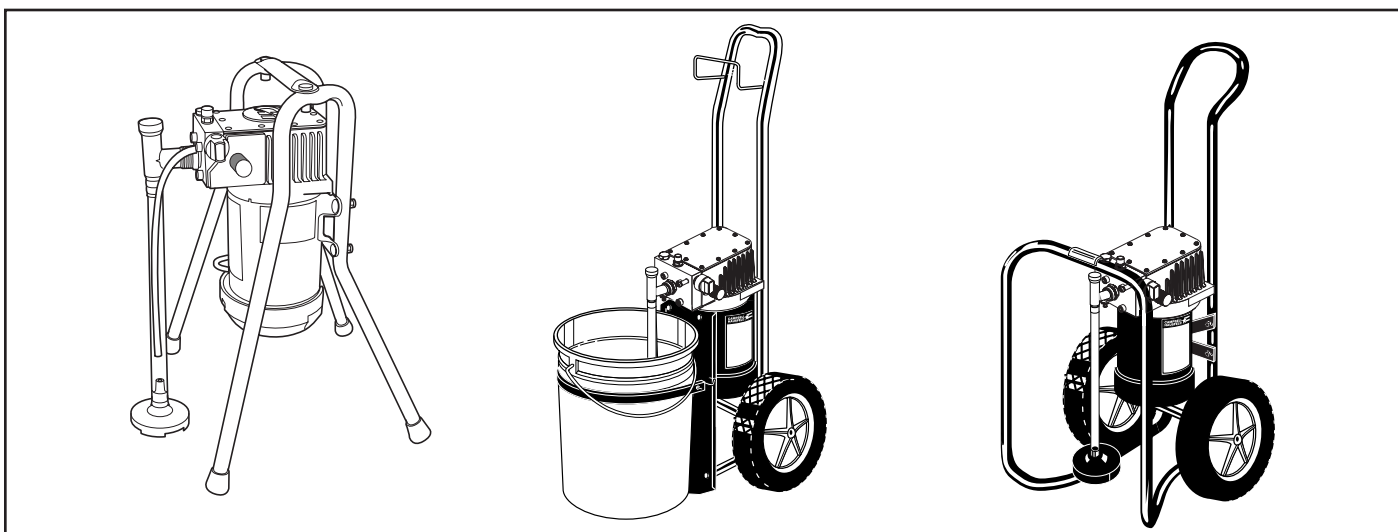
Betjeningstryk	Trykkraftkrav	Sikkerhedsforanstaltninger
0-193 bar	115 volt vekselstrøm 60 Hz 15Amps min. kredsløb	Sikring på malepistolaftrækkeren Malepistol aftrækkerværn Malepistol trykdifusor Spæde/spray-ventil til overtryk udløsning

Model	Vægt (kg)	Kapacitet (l/min.) ved 0 bar	Kapacitet (l/min.) ved 138 bar	Maksimal slange-længde	Maksimal spids-størrelse
.40 GPM	22 *	1,5	0,9	23 m	0,015 tomme
.42 GPM	22 *	1,6	1,0	30 m	0,015 tomme
.48 - .50 GPM	25 *	1,9	1,2	45 m	0,017 tomme
.60 GPM	25 *	2,3	1,6	60 m	0,019 tomme

* Vægten inkludere ikke monteringen

Model	Motorpakke	Membranpakke	Excenter/leje	Trykventilpakke
PS###A	MC014304SV	AL125904SV	AL116203SV	AL174201SV
PS###B	MC014300SV	AL125905SV	AL116200SV	AL174200SV
PS###C	MC014301SV	AL125906SV	AL116201SV	AL174200SV
PS###D	MC014303SV	AL173700SV	AL116204SV	AL131403SV
PS###E	MC014401SV	AL125905SV	AL116200SV	AL174200SV
PS###F	MC014402SV	AL125906SV	AL116201SV	AL174200SV

BEMÆRK: Alle kontraventilpakker leveres med membraner.



Les disse instruksjonene og ta deretter vare på dem. Les instruksjonene nøye før du prøver å montere, installere, bruke eller vedlikeholde produktet som beskrives. Beskytt deg selv og andre ved å følge alle sikkerhetsinstruksjoner. Hvis du ikke følger instruksjonene kan dette resultere i personskade og/eller skade på eiendom! Behold instruksjonene for fremtidig referanse.



Sprøytemalere med trykkforstøvning

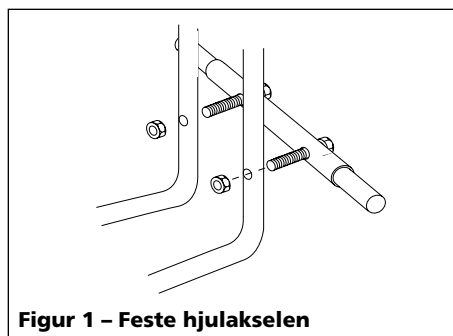
Monteringsinstruksjoner

LETTE VOGNMODELLER

Nødvendig verktøy:

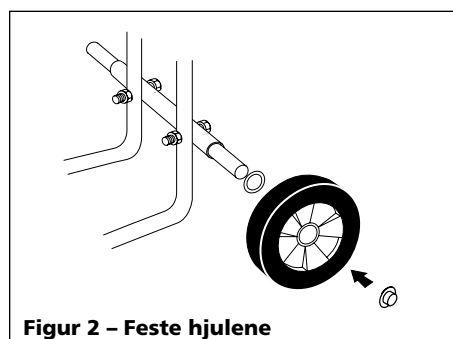
- Skiftenøkkel (7/16 tommer) eller justerbar
- Skiftenøkkel (11/16 tommer) eller justerbar
- Hammer

1. Åpne pakken og kontroller innholdet mot innholdslisten på pakken.
2. Sett pumpen på høykant og hold den rolig. Fest hjulakselen til vognbena ved å sette bolter inn i hullene i vognbena. Fest hver bolt med én mutter (1/4 tomme – 20). Fest mutterene med skiftenøkkel (7/16 tommer) (Se figur 1).



Figur 1 – Feste hjulakselen

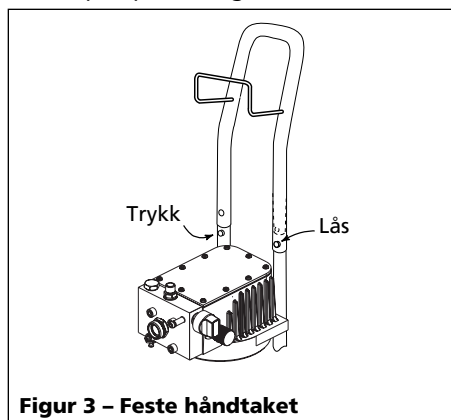
3. Fest én 5/8-tommers ID-pakning og ett hjul på hver side av hjulakselen. Fest hjulene ved å plassere en festemutter på hver side av hjulakselen, og bank dem på plass med en hammer (Se figur 2).



Figur 2 – Feste hjulene

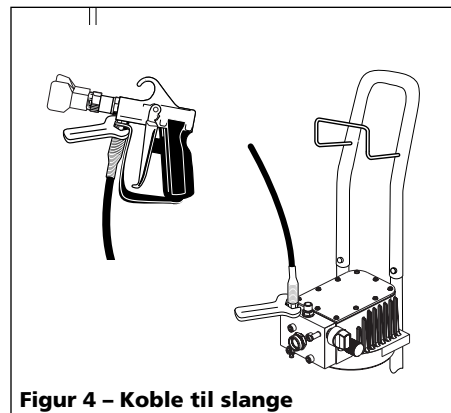
4. Fest håndtaket til vognen ved å holde nede klikklåsene mens du skyver håndtaket på plass. Pass på at

klikklåsene låses i hullene på håndtaket. Slangeholderen skal vende mot pumpen (Se figur 3).



Figur 3 – Feste håndtaket

5. Koble høytrykkslangen til pumpen og sprøytepipstolen ved hjelp av en 11/16-tommers skiftenøkkel (Se figur 4). Du må ikke koble til sugenheten nå.

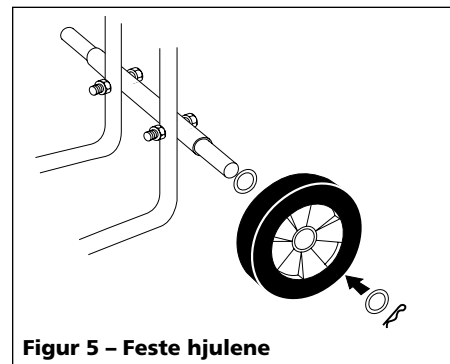


Figur 4 – Koble til slange

Monteringsinstruksjoner

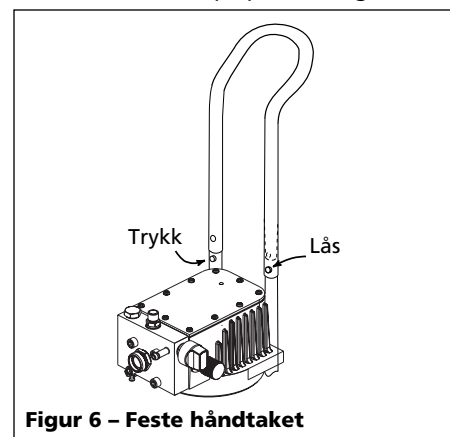
TUNGE VOGNMODELLER

1. Plasser pakning fra delepakken på hjulakselen.
2. Plasser hjul på akselen. Siden med det lengste navet skal på først.
3. Plasser en ny pakning på hjulakselen.
4. Plasser en låsepinne i hullet på enden av akselen.
5. Gjør det samme på den andre siden (Se figur 5).



Figur 5 – Feste hjulene

6. Skyv de to sluttstykkene til håndtaket over de to sluttstykkene til den nedre rammen. Buen i håndtaket skal peke bort fra enheten.
7. Stå bak enheten og bøy deg over håndtaket. Deretter tar du tak rundt den nederste delen av håndtaket. Trykk ned Valco-låsene med tommel og pekefinger, og skyv håndtaket forsiktig ned slik at det dekker låsene. Deretter plasserer du hendene på toppen av håndtaket og skyver håndtaket helt på plass (Se figur 6).



Figur 6 – Feste håndtaket

8. Når håndtaket er helt nede vil låsene "klikke" på plass. Hvis ikke alle fire låsene låses på plass, tar du tak i håndtaket og vrir det frem og tilbake inntil de gjenværende låsene låses fast.

Montering (Fortsettelse)

9. Plasser bøttekroken over rammen slik at kroken er på utsiden av rammen.
10. Plasser kroken slik at de to hullene ligger over de to hullene i rammen (Se figur 7).

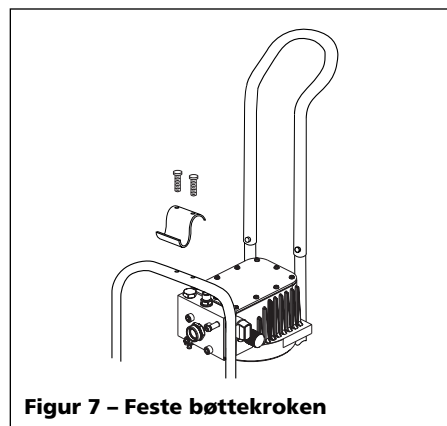
⚠ OBS

Hvis du bruker et elektrisk verktøy til å skru i skruene, må du ikke stramme

for godt til. Dette er selvlåsende skruer og de vil ikke festes skikkelig om du strammer dem for mye.

11. Før de to medfølgende skruene gjennom hullet i kroken og inn i hullene i rammen. Fest dem deretter med en vanlig skrutrekker eller en 5/16-tommers skiftenøkkel.

Du må ikke koble til sugenheten nå.



Figur 7 – Feste bøttekroken

Oversikt over reservedeler

Referanse nummer	Beskrivelse	Delenummer	Antall
1	Stativhåndtak	AL172304AV	1
2	Festebolt for håndtak	AL152201AV	2
3	Slangeholder	AL066101AV	1
4	Håndtak (slangeholder inkludert)	AL066021SV	1
5	Hjulaksel (bolter inkludert)	AL066030SV	1
6	Pakning	ST090200AV	2
7	Hjul	WA002601AV	2
8	Festemutter	AL066300AV	2
9	Mutter	AL060000AV	2
10	Omføringsrør og feste	AL174302SV	1
11	Sugeenhet (rør og koblingsstykker inkludert)	AL138404SV	1
12	Sugekopp (filter inkludert)	AL111000SV	1
13	Bøttekrok	AL136200AD	1
14	Skruer	HP007117AV	4
15	Håndtak (slangeholder inkludert)	AL139200SV	1
16	Pakning	AL136000AV	4
17	Låsepinne	AL149700AV	2
18	Hjul	WA002602AV	2
19	Festeskruer for planskive	HP007118AV	1
20	Stempelsett	AL131502SV	1
21	Membransett (Kontrollventil er inkludert)	Se skissen.	1
22	Slangefeste (pakning inkludert)	AL104700SV	1
23	Utslippsventil	AL129600SV	1
24	Pumpeblokk (alle pakninger inkl.)	AL042413SV	1
25	Inntaksventil	AL165400SV	1
26	Pakning for trykknapp	AL162000AV	1
27	Utslippsspindel	AL159500SV	1
28	Ventil for oppfylling/sprøyting	AL132100SV	1
29	Kontrollventilsett	AL1363200SV	1
30	Trykkventil	AL131401SV	1
31	Hus (Omfatter 20, 29 og 30)	Se skissen.	1
32	Eksenter- og lagersett.	Se skissen.	1
33	Pakning for planskive	AL013702AV	1
34	Støpt planskive	AL045102AV	1
35	Ventilspindelmutter (pakke med 3)	AL083300AV	1
36	Pistolsvivel	AL081300AV	1
37	Pistolfilter (100 masker) (pakke med 2)	AL086101AJ	1
38	Avtrekkerpinne	AL085800AV	1
39	Løp	AL083800AV	1
40	Avtrekker	AL083900AV	1

Referanse nummer	Beskrivelse	Delenummer	Antall
41	Avtrekkerbøyle	AL083700AV	1
42	Pistoldyse	AL083000AV	1
43	Profesjonell pistol (0,015-munnstykke inkludert)	AL3104	1
44	Semi-profesjonell pistol (.015-munnstykke inkludert) (Metall)	AL2140	1
	(Plast)	AL2130	1
45	Lås	ST002500AV	2
46	Avtrekker	AL023600AD	1
47	Håndtak med skruer	AL023703SV	1
48	■ Lang filterholder	AL139002SV	1
49	Sikkerhetslås	AL117800SV	1
50	Pistolventil	AL138700SV	1
51	Avtrekkerpinne	AL024100AD	1
52	■ Pistolfilter (100 masker) (pakke med 2)	AL086101AJ	1
53	■ Slangefeste	AL072302SV	1
54	Pistol uten munnstykke (Vanlig)	AL126100SV	1
55	Slangefeste	AL072300AV	1
56	Filter (100 masker) (pakke med 3)	AL126301AJ	1
57	Feste for filterholder	AL072400AV	1
58	Stoppmutter	ST073804AV	1
59	Plugg	ST073706AV	1
60	Blokkbolter	MJ103910AV	4
*	Akselpakning	AL045503AV	1
*	Motor	Se skissen.	1
	Sluttenhet	AL162200SV	1
■	Lang filterholder (48, 52 og 53 er inkludert)	AL139000SV	1
	* Ikke vist		

TILGJENGELIGE, VALGFRIE METALLFILTER FOR PISTOLER (Pakke med 2)

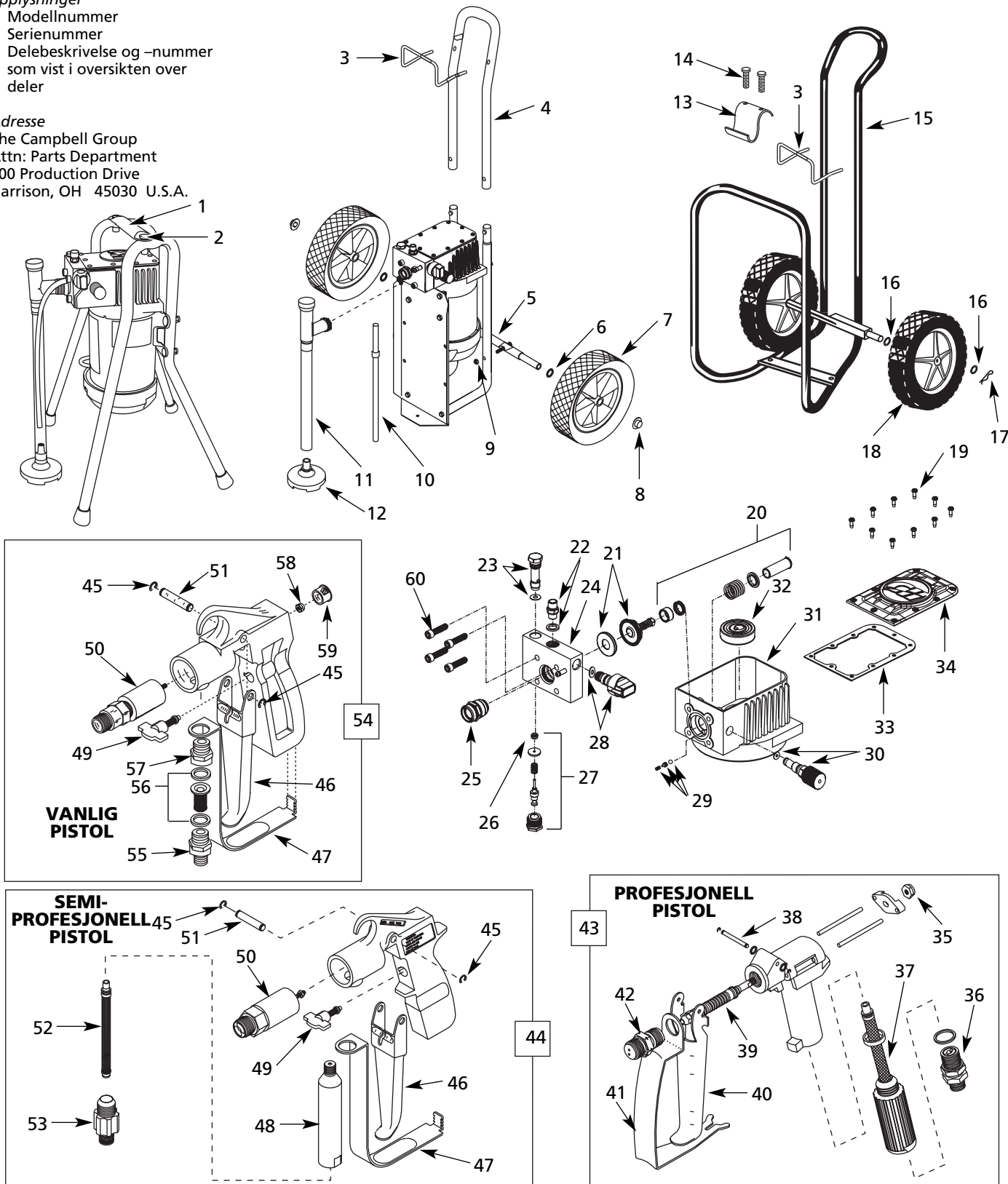
Filter (30 masker)	AL086103AJ
Filter (50 masker)	AL086100AJ
Filter (200 masker)	AL086102AJ

Hvis du har behov for reservedeler og tilbehør, ta kontakt med ditt lokale vedlikeholdssenter eller ring 1-800-626-4401 (USA)

Vennligst oppgi følgende opplysninger

- Modellnummer
- Serienummer
- Delebeskrivelse og -nummer som vist i oversikten over deler

Adresse
The Campbell Group
Attn: Parts Department
100 Production Drive
Harrison, OH 45030 U.S.A.



Spesifikasjoner

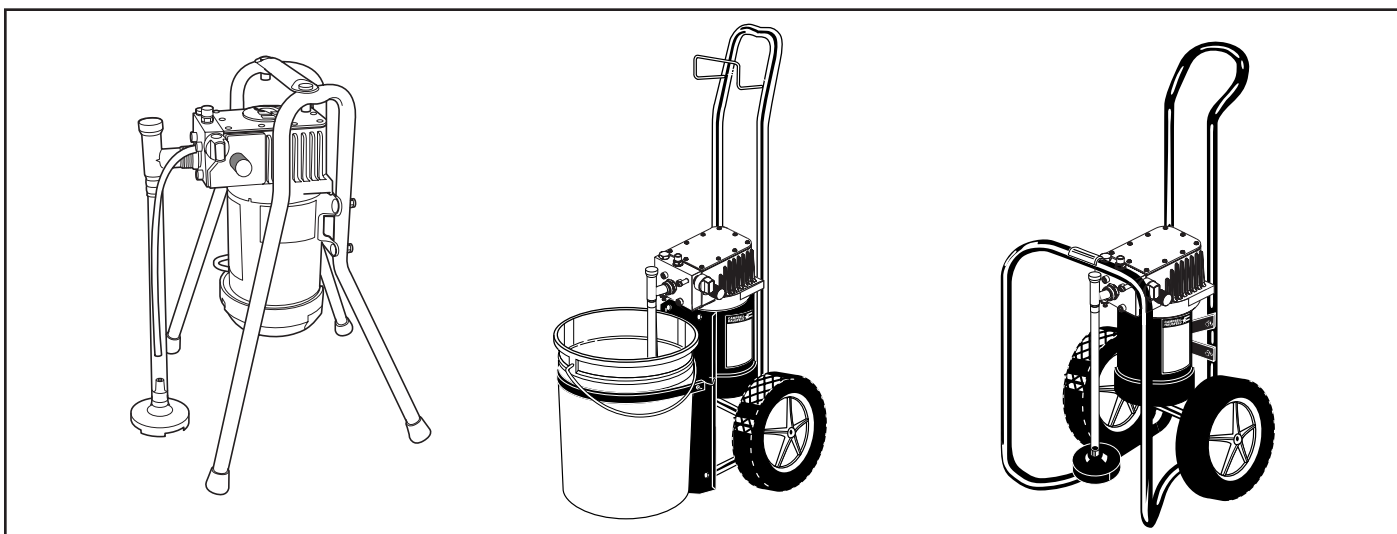
Trykk under bruk	Strømkrav	Sikkerhetsfunksjoner
0-193 bar	115 Volts AC 60 Hz Krets på minst 15 ampere	Sprøytepistol med avtrekkerlås Sprøytepistol med avtrekkerbøyle Sprøytepistol med trykkutjevner Ventil for oppfylling/sprøyting over trykkutslipp

Modell	Vekt	Kapasitet (l/min.)		Maksimal slangelengde	Maksimal munnstykkestørrelse
		ved 0 bar	ved 138 bar		
.40 GPM	22,3 kg*	1,5	0,9	23 m	0,015 tommer
.42 GPM	22,3 kg*	1,6	1,0	30 m	0,015 tommer
.48 - .50 GPM	25,0 kg*	1,9	1,2	46 m	0,017 tommer
.60 GPM	25,0 kg*	2,3	1,6	61 m	0,019 tommer

* Vekt er uten stativ

Modell	Motorsett	Membransett	Eksenter/lager	Trykkventilsett
PS####A	MC014304SV	AL125904SV	AL116203SV	AL174201SV
PS####B	MC014300SV	AL125905SV	AL116200SV	AL174200SV
PS####C	MC014301SV	AL125906SV	AL116201SV	AL174200SV
PS####D	MC014303SV	AL173700SV	AL116204SV	AL131403SV
PS####E	MC014401SV	AL125905SV	AL116200SV	AL174200SV
PS####F	MC014402SV	AL125906SV	AL116201SV	AL174200SV

MERK: Alle kontrollventilsettene blir levert med membran.



Läs dessa anvisningar och spara dem för framtida bruk. Läs dem omsorgsfullt före montering, installation eller användning av eller underhåll på den beskrivna produkten. Skydda dig själv och andra genom att beakta all säkerhetsinformation. Om anvisningarna inte följs föreligger risk för person- och utrustningsskador! Förvara anvisningarna så att de finns tillgängliga.



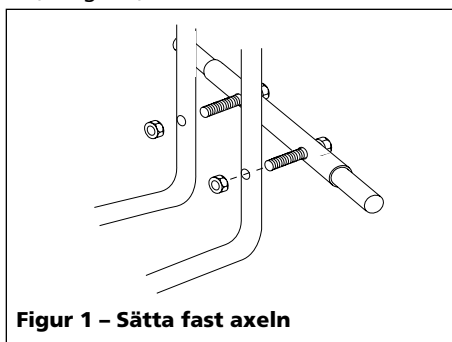
Högtryckssprutor

Monteringsanvisningar

LÄTTA VAGNMODELLER

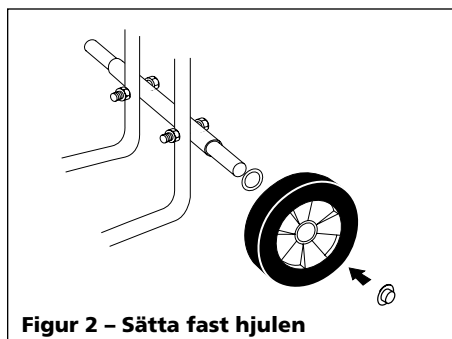
Verktyg som behövs:

- 7/16" fast eller ställbar nyckel
 - 1 11/16" fast eller ställbar nyckel
 - Hammare
1. Öppna förpackningen och kontrollera innehållet mot fraktsedeln på paket med monteringsdonen.
 2. Ställ pumpen på högkant och håll i den ordentligt. Montera axeln i vagnsbenen genom att föra in fästbultarna genom hålen i vagnsbenen. Fäst med en 1/4"-20-mutter på vardera bulten. Använd 7/16"-nyckeln för åtdragningen (se figur 1).



Figur 1 - Sätta fast axeln

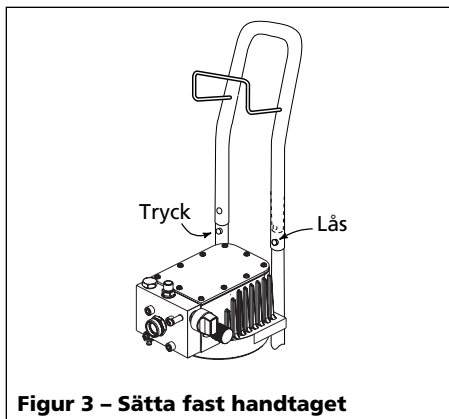
3. Skjut på en bricka med 5/8" innerdiameter och ett hjul på vardera axeländan. Slå med hjälp av en hammare på en överfallsmutter på vardera axeländan för att hålla hjulen på plats (se figur 2).



Figur 2 - Sätta fast hjulen

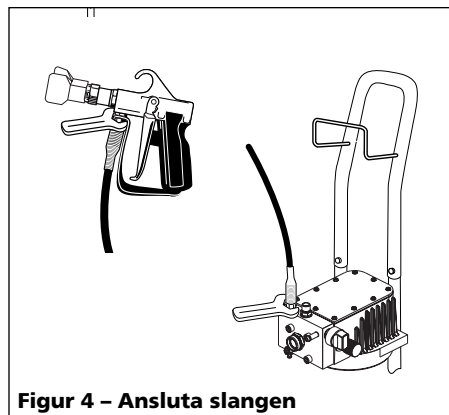
4. Skjut på handtaget på vagnen genom att trycka ner spärrfästena och trycka in handtaget på plats. Kontrollera att

spärrfästena låser i hålen i handtaget. Slanghållaren ska vara vänd mot pumpen (se figur 3).



Figur 3 - Sätta fast handtaget

5. Montera högtrycksslangen på pumpen och sprutan med en 11/16"-nyckel (se figur 4). Montera inte sugenheten i detta skede.

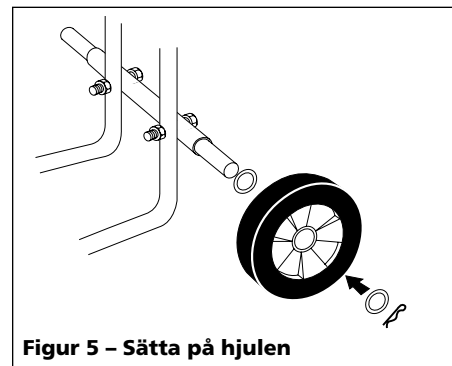


Figur 4 - Ansluta slangen

Monteringsanvisningar

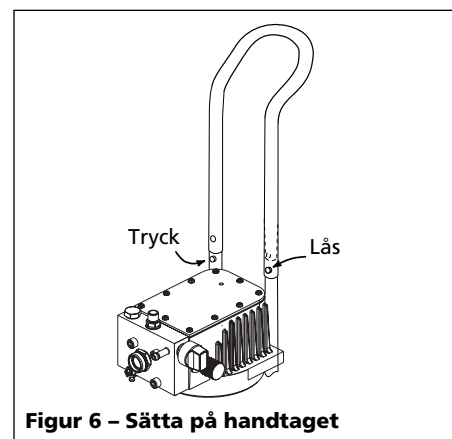
TUNGA VAGNMODELLER

1. Sätt brickan från komponentpaketet på axeln.
2. Sätt på hjulet på axeln, med sidan med det längsta navet vänd inåt.
3. Sätt på ytterligare en bricka på axeln.
4. Trä en saxsprint genom hålet i axeländan.
5. Upprepa på den andra sidan (se figur 5).



Figur 5 - Sätta på hjulen

6. För på handtagsets två ändrar på ändarna på bottenramen. Handtagskrökningen ska vara vänd bort från enheten.
7. Stå bakom enheten och sträck dig över handtaget för att ta tag i ändarna i handtagsets botten. Tryck in Valcosnäppena med tummarna och pekfingerarna och tryck försiktigt handtaget nedåt tills det går in över snäppena. Flytta då händerna till handtagsets ovansida och tryck ner det resten av vägen (se figur 6).



Figur 6 - Sätta på handtaget

8. När handtaget har kommit hela vägen ner "klickar" snäppena på plats. Om inte alla fyra snäppan klickar på plats tar du tag i handtaget och vrider det åt höger och vänster, tills den eller de övriga snäppena också klickar på plats.

Montering (forts)

9. Placera hinkkroken över den övre ramen, med krokdelen vänd mot ramens utsida.
10. Rikta in de två hålen i hinkkroken mot hålen upp till på ramen (se figur 7).

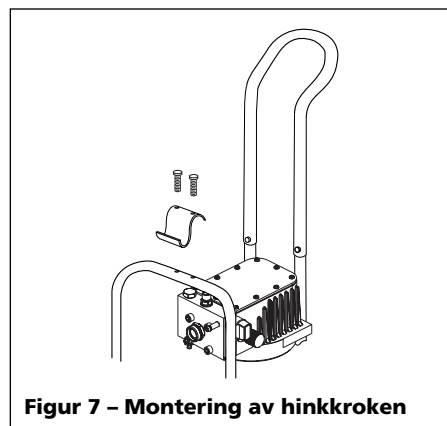
⚠ OBS

Om du skruvar i skruvarna med ett elverktyg ska du undvika ett för högt

moment. Detta är självgående skruvar, som kommer att spåra ur ramen om momentet blir för högt.

11. Skruva fast de två skruvarna genom hinkkroken och in i ramen med en rak skruvmejsel eller en 8 mm mutterdragare.

Sätt inte sugenheten på plats i detta skede.



Figur 7 – Montering av hinkkroken

Reservdelsförteckning

Ref.nr.	Beskrivning	Artikelnummer	Antal	Ref.nr.	Beskrivning	Artikelnummer	Antal
1	Stativhandtag	AL172304AV	1	36	Sprutpivå	AL081300AV	1
2	Handtagsbult	AL152201AV	2	37	Pistolfilter (maskvidd 100) (2 st)	AL086101AJ	1
3	Slanghållare	AL066101AV	1	38	Avtryckarstift	AL085800AV	1
4	Handtag (slanghållare ingår)	AL066021SV	1	39	Kul-, ventil- och kolvenhet	AL083800AV	1
5	Axel (bultar ingår)	AL066030SV	1	40	Avtryckare	AL083900AV	1
6	Bricka	ST090200AV	2	41	Avtryckarskydd	AL083700AV	1
7	Hjul	WA002601AV	2	42	Sprutdiffusör	AL083000AV	1
8	Överfallsmutter	AL066300AV	2	43	Sprutpistol (med 0,015-spets)	AL3104	1
9	Mutter	AL060000AV	2	44	Halvprospruta (0,015-spets ingår)		
10	Shuntledning och klämma	AL174302SV	1		(metall)	AL2140	1
11	Sugledningsenhet (ledning och anslutningsdon ingår)	AL138404SV	1		(plast)	AL2130	1
12	Suglockeenhet (filter ingår)	AL111000SV	1	45	Låsring	ST002500AV	2
13	Hinkkrok	AL136200AD	1	46	Avtryckare	AL023600AD	1
14	Skruvar	HP007117AV	4	47	Handtag med skruv	AL023703SV	1
15	Handtag (slanghållare ingår)	AL139200SV	1	48	■ Lång filterkåpa	AL139002SV	1
16	Bricka	AL136000AV	4	49	Säkerhetslås	AL117800SV	1
17	Saxsprint	AL149700AV	2	50	Sprutventil	AL138700SV	1
18	Hjul	WA002602AV	2	51	Avtryckarstift	AL024100AD	1
19	Frontplattans skruvar	HP007118AV	1	52	■ Sprutfilter (100 maskor) (2 paket)	AL086101AJ	1
20	Kolvsats	AL131502SV	1	53	■ Slangadapter	AL072302SV	1
21	Membransats (Backventilsats ingår)	Se diagrammet	1	54	Sprutenhet utan spets (kund)	AL126100SV	1
22	Slangadapter (bricka ingår)	AL104700SV	1	55	Slangadapter	AL072300AV	1
23	Utloppsventilenhet	AL129600SV	1	56	Filter, 100 maskor (3 paket)	AL126301AJ	1
24	Pumpblock (alla brickor ingår)	AL042413SV	1	57	Filterkåpeadapter	AL072400AV	1
25	Inloppsventilenhet	AL165400SV	1	58	Anslagmutter	ST073804AV	1
26	Tryckknappssäkring	AL162000AV	1	59	Plugg	ST073706AV	1
27	Utlopps-tryck/dragenhet	AL159500SV	1	60	Blockbultar	MJ103910AV	4
28	Insugnings/sprutningsventilenhet	AL132100SV	1	*	Axeltätning	AL045503AV	1
29	Backventilsats	AL1363200SV	1	*	Motor	Se diagrammet	1
30	Tryckventilenhet	AL131401SV	1		panel och dekal	AL162200SV	1
31	Kåpsats (Innehåller 20, 29 och 30)	Se diagrammet	1	■	Lång filterkåpenhet (48, 52 och 53 ingår)	AL139000SV	1
32	Excenter- och lagersats	Se diagrammet	1				
33	Frontplattans packning	AL013702AV	1				
34	Gjuten frontplatta	AL045102AV	1				
35	Ventilskaftmutter (3-pack)	AL083300AV	1				

* Ej med i diagrammet

TILLGÄNGLIGA ALTERNATIVA METALLSPRUTFILTER (dubbelförpackning)

Filter, 30 maskor	AL086103AJ
Filter, 50 maskor	AL086100AJ
Filter, 200 maskor	AL086102AJ

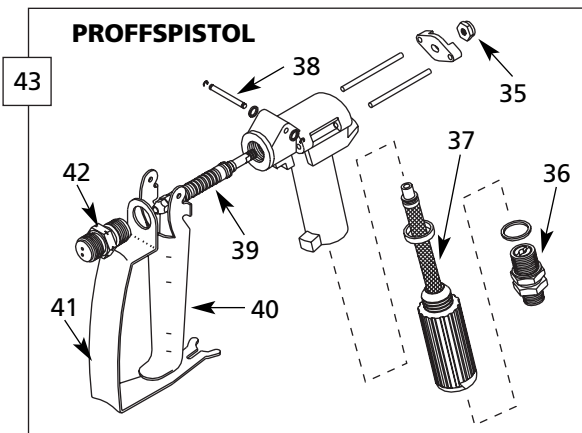
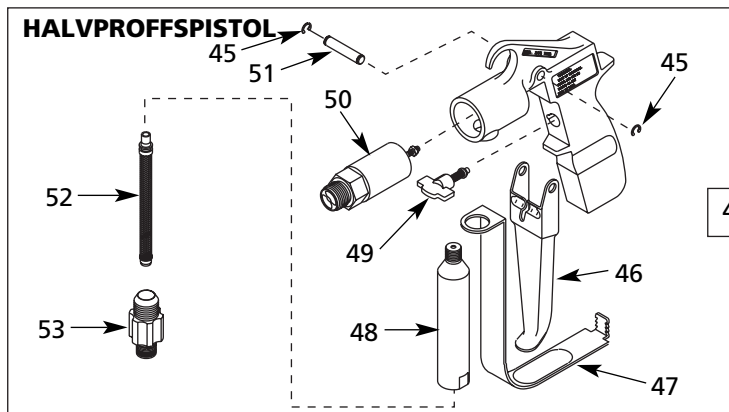
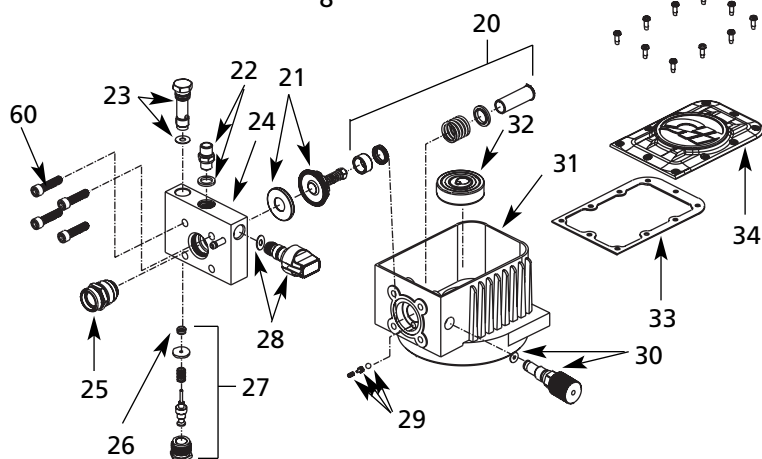
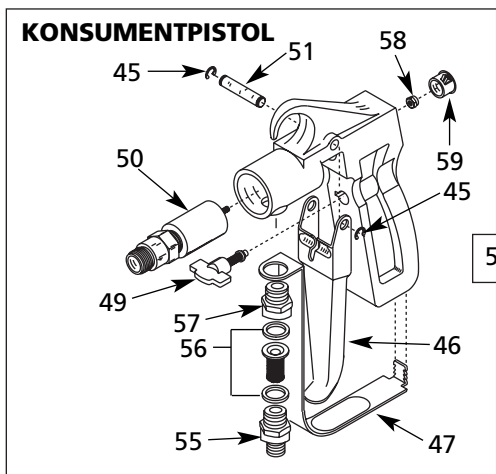
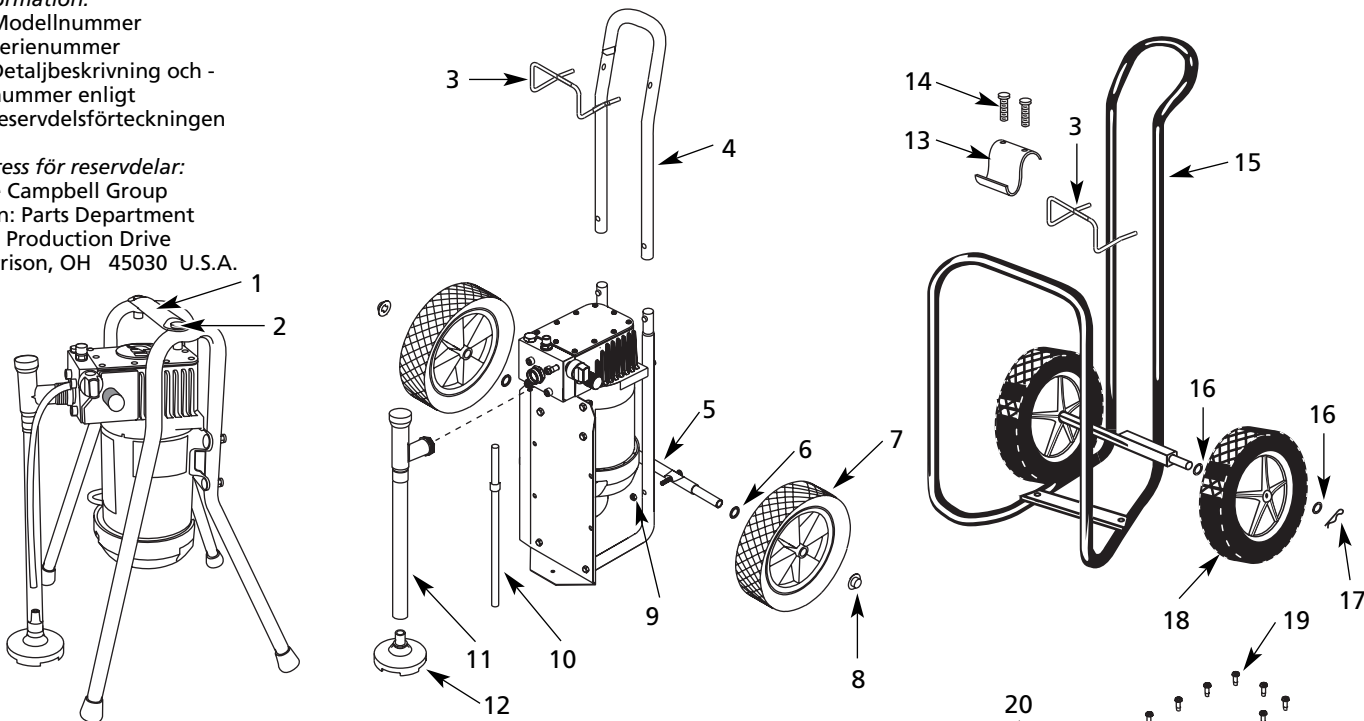
För reservdelar och tillbehör ska du kontakta ditt lokala servicecenter eller ringa +1 800 626 4401

Du ska kunna lämna följande information:

- Modellnummer
- Serienummer
- Detaljbeskrivning och -nummer enligt reservdelsförteckningen

Adress för reservdelar:

The Campbell Group
 Attn: Parts Department
 100 Production Drive
 Harrison, OH 45030 U.S.A.



Specifikationer

Drifttryck	Elkrav	Säkerhetsfunktioner
0-193 bar	115 volt växelström 60 Hz 15 A Min.krets	Avtryckarlås på sprutpistolen Avtryckarskydd på sprutpistolen Tryckdiffusör på sprutpistolen Insugnings/sprutventil för avlastning av övertryck

Modell	Vikt (kg)	Kapacitet vid 0 bar	(l/min.) vid 138 bar	Max. slanglängd	Max. spetsstorlek
.40 GPM	22 *	1,5	.0,9	23 m	0,015"
.42 GPM	22 *	1,6	.1,0	30 m	0,015"
.48 - .50 GPM	25 *	1,9	1,2	46 m	0,017"
.60 GPM	25 *	2,3	.1,6	61 m	0,019"

* Vikten inkluderar inte infattningen

Modell	Motorsats	Membransats	Excenter/lager	Tryckventilsats
PS###A	MC014304SV	AL125904SV	AL116203SV	AL174201SV
PS###B	MC014300SV	AL125905SV	AL116200SV	AL174200SV
PS###C	MC014301SV	AL125906SV	AL116201SV	AL174200SV
PS###D	MC014303SV	AL173700SV	AL116204SV	AL131403SV
PS###E	MC014401SV	AL125905SV	AL116200SV	AL174200SV
PS###F	MC014402SV	AL125906SV	AL116201SV	AL174200SV

OBS: Membran ingår i alla backventilsatser.

