

# IMPORTANT SAFETY INSTRUCTIONS IMPORTANTES INSTRUCTIONS DE SÉCURITÉ IMPORTANTES INSTRUCCIONES DE SEGURIDAD

## LUBRICATION

**CAUTION** THIS UNIT IS SHIPPED WITHOUT OIL! Follow lubrication instructions before operating compressor.

Use SAE 30 industrial grade air compressor oil or full synthetic motor oil like Mobil 1 10W30. **Do not use regular automotive oil such as 10W-30.** Additives in motor oil can cause valve deposits and reduce pump life. For maximum pump life, drain and replace oil after the first hour of run time.

## GRAISSAGE

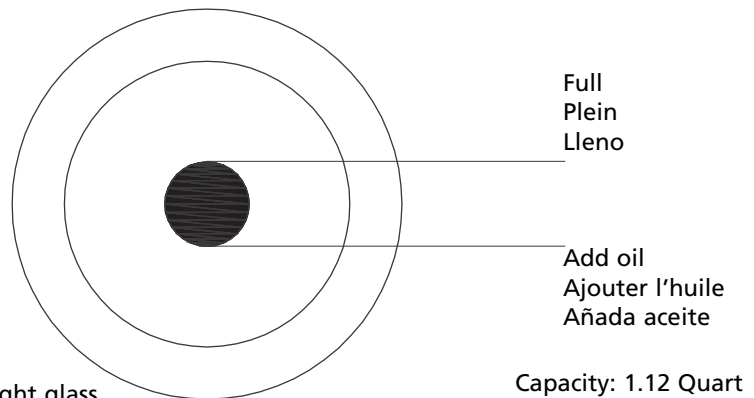
**ATTENTION** CE MODÈLE EST EXPÉDIÉ SANS HUILE! Suivre les instructions de graissage avant d'utiliser le compresseur.

Utiliser l'huile pour compresseur d'air industrielle SAE 30 ou l'huile complètement synthétique pour moteurs telle que Mobil 1 10W-30. **Ne pas utiliser l'huile pour automobile ordinaire telle que 10W-30.** Les additifs dans l'huile de moteur peuvent causer de l'encrassement dans les soupapes et peuvent diminuer la vie de la pompe. Pour assurer la durée maximum de la pompe, purger et remplacer l'huile après la première heure de fonctionnement.

## LUBRICACION

**PRECAUCION** ESTA UNIDAD VIENE DE FABRICA SIN ACEITE. Siga las instrucciones de lubricación antes de utilizar el compresor.

Use aceite SAE 30 de calidad industrial para compresores de aire o un sintético tipo Mobil 1 10W30. **No use aceite normal para vehículos tipo 10W-30.** Los aditivos en los aceites para motores pueden ocasionar depósitos de residuos en las válvulas y reducir la duración del cabezal. Para lograr la máxima duración del cabezal, drene el aceite y cámbielo después de la primera hora de funcionamiento.



Oil sight glass  
Regard l'huile  
Visor de vidrio del aceite

Capacity: 1.12 Quart  
Capacité: 1,06 Litre  
Capacidad: 1,06 Litro

# IMPORTANT SAFETY INSTRUCTIONS IMPORTANTES INSTRUCTIONS DE SÉCURITÉ IMPORTANTES INSTRUCCIONES DE SEGURIDAD

## LUBRICATION

**CAUTION** THIS UNIT IS SHIPPED WITHOUT OIL! Follow lubrication instructions before operating compressor.

Use SAE 30 industrial grade air compressor oil or full synthetic motor oil like Mobil 1 10W30. **Do not use regular automotive oil such as 10W-30.** Additives in motor oil can cause valve deposits and reduce pump life. For maximum pump life, drain and replace oil after the first hour of run time.

## GRAISSAGE

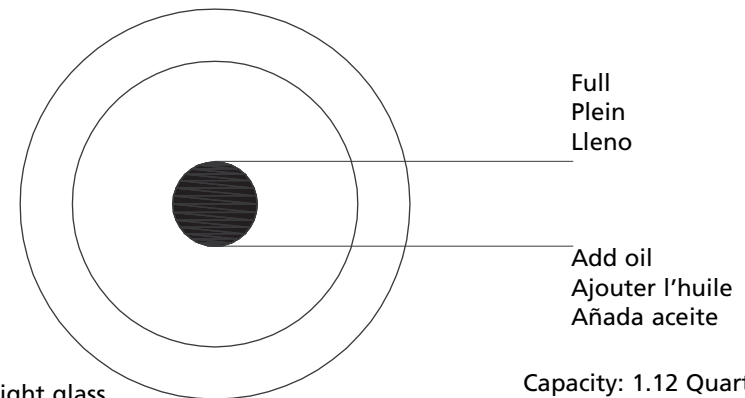
**ATTENTION** CE MODÈLE EST EXPÉDIÉ SANS HUILE! Suivre les instructions de graissage avant d'utiliser le compresseur.

Utiliser l'huile pour compresseur d'air industrielle SAE 30 ou l'huile complètement synthétique pour moteurs telle que Mobil 1 10W-30. **Ne pas utiliser l'huile pour automobile ordinaire telle que 10W-30.** Les additifs dans l'huile de moteur peuvent causer de l'encrassement dans les soupapes et peuvent diminuer la vie de la pompe. Pour assurer la durée maximum de la pompe, purger et remplacer l'huile après la première heure de fonctionnement.

## LUBRICACION

**PRECAUCION** ESTA UNIDAD VIENE DE FABRICA SIN ACEITE. Siga las instrucciones de lubricación antes de utilizar el compresor.

Use aceite SAE 30 de calidad industrial para compresores de aire o un sintético tipo Mobil 1 10W30. **No use aceite normal para vehículos tipo 10W-30.** Los aditivos en los aceites para motores pueden ocasionar depósitos de residuos en las válvulas y reducir la duración del cabezal. Para lograr la máxima duración del cabezal, drene el aceite y cámbielo después de la primera hora de funcionamiento.



Oil sight glass  
Regard l'huile  
Visor de vidrio del aceite

Capacity: 1.12 Quart  
Capacité: 1,06 Litre  
Capacidad: 1,06 Litro