

Para ordenar repuestos, sírvase llamar al distribuidor de Campbell Hausfeld más cercano a su domicilio

Sírvase suministrar la siguiente información:
 -Número del modelo
 -Número de Serie (de haberlo)
 -Descripción y número del repuesto según la lista de repuestos

Puede escribirnos a:
 Attn: Parts Department
 100 Production Drive
 Harrison, Ohio 45030

| No. de Ref. | Descripción | Número del Repuesto | Ctd. |
|-------------|------------------------------------|---------------------|------|
| 1 | Perno de cabeza hex. | † | 4 |
| 2 | Arandela de resorte | † | 6 |
| 3 | Ensamble de la tapa del cilindro * | — | 1 |
| 4 | Sello | □○ | 1 |
| 5 | Anillo en O | □○ | 1 |
| 6 | Resorte | — | 1 |
| 7 | Empaque para la tapa del cilindro | □ | 1 |
| 8 | Anillo en O | ◆□○ | 1 |
| 9 | Válvula de culata del pistón | ◆ | 1 |
| 10 | Anillo en O | ◆□○ | 1 |
| 11 | Collar | — | 1 |
| 12 | Anillo en O | ●□○ | 1 |
| 13 | Pistón | ● | 1 |
| 14 | Pasador | ● | 1 |
| 15 | Álabe del impulsor | ● | 1 |
| 16 | Anillo en O | □○ | 1 |
| 17 | Anillo de revestimiento | — | 1 |
| 18 | Cilindro | — | 1 |
| 19 | Anillo en O | □○ | 1 |
| 20 | Protector | SV392000AV | 1 |
| 21 | Cuerpo | — | 1 |
| 22 | Boquilla | — | 1 |
| 23 | Sello | ■□ | 1 |
| 24 | Parte superior de la válvula | — | 1 |
| 25 | Resorte de compresión | ■ | 1 |
| 26 | Anillo en O | ■□ | 2 |
| 27 | Vástago de la válvula | — | 1 |
| 28 | Anillo en O | ■□ | 1 |
| 29 | Parte inferior de la válvula | — | 1 |
| 30a | Resorte del gatillo | ▼ | 1 |
| 30b | Placa del gatillo | ▼ | 1 |
| 31 | Anillo en E | ▼ | 1 |
| 32 | Pasador de retención | ▼ | 1 |
| 33 | Gatillo | ▼ | 1 |
| 34 | Pasador de resorte | ▼ | 1 |
| 35 | Guía | — | 1 |
| 36 | Pasador de resorte | — | 2 |
| 37 | Elemento de contacto | SV393700AV | 1 |
| 38 | Perno de cabeza hex. | † | 2 |
| 39 | Tope | — | 1 |
| 40 | Resorte de compresión | — | 1 |
| 41 | Cubierta del elemento de contacto | — | 1 |
| 42 | Arandela de resorte | † | 9 |
| 43 | Perno de cabeza hex. | † | 3 |
| 44 | Separador | — | 1 |
| 45 | Cubierta de la guía del impulsor | — | 1 |

| No. de Ref. | Descripción | Número del Repuesto | Ctd. |
|-------------|---------------------------|---------------------|------|
| 46 | Guía del impulsor | SV394600AV | 1 |
| 47 | Perno de cabeza hex. | † | 2 |
| 48 | Cargador | — | 1 |
| 49 | Barra de acero | — | 1 |
| 50 | Elemento de empuje | ▲ | 1 |
| 51 | Soporte del resorte | ▲ | 2 |
| 52 | Resorte del impulsor | ▲ | 2 |
| 53 | Cubierta del cargador | — | 1 |
| 54 | Perno de cabeza hex. | † | 2 |
| 55 | Perno de cabeza hex. | † | 2 |
| 56 | Gancho para colgar | — | 1 |
| 57 | Tuerca de seguridad | † | 1 |
| 58 | Perno de cabeza hex. | † | 1 |
| 59 | Pasador de retención | — | 1 |
| 60 | Botón de seguro | — | 1 |
| 61 | Resorte de compresión | — | 1 |
| 62 | Anillo en O | — | 1 |
| 63 | Perno de cabeza hex. | † | 1 |
| 64 | Pasador del cilindro | — | 1 |
| 65 | Cubierta trasera | — | 1 |
| 66 | Tuerca de seguridad | † | 1 |
| 67 | Anillo en O | □ | 1 |
| 68 | Tapá lateral | — | 1 |
| 69 | Tapón de aire | — | 1 |
| 70 | Etiqueta de aceite diario | — | 1 |
| 71 | Punta de protección | SV466100AV | 1 |
| 72 | Mango | — | 1 |

JUEGOS DE REPUESTOS

- ▲ Ensamble del disparador SV397000AV
- Anillos en O del gatillo SV384200AV
- Juego de piezas del impulsor SV397200AV
- ◆ Ensamble del pistón (válvula de la culata) SV397300AV
- ▼ Ensamble del gatillo SV473500AV
- Juego completo de anillos en O de repuestos SV384400AV
- Juego de anillo en O del pistón SV397600AV

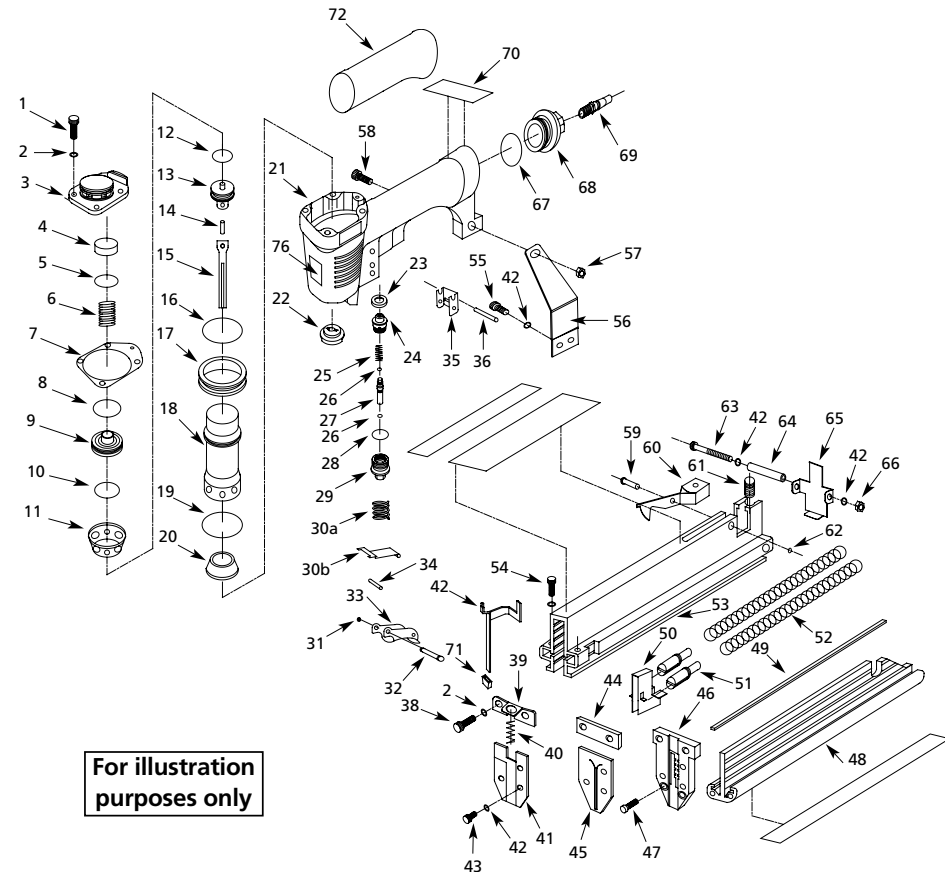
† Artículo estándar de ferretería - disponible en su ferretería local



2-in-1 Nailer/Stapler
Cloueuse/agrafeuse 2-en-1
Clavadora/Engrapadora 2-en-1

Replacement Parts Manual
 Manuel de Pièces de Rechange
 Lista de Repuestos

HDN23200



For Replacement Parts, call 1-800-543-6400

Please provide following information:

- Model number
- Serial number (if any)
- Part description and number as shown in parts list

Address any correspondence to:

Attn: Parts Department
100 Production Drive
Harrison, Ohio 45030

| Ref. No. | Description | Part Number | Qty. |
|----------|----------------------------|-------------|------|
| 1 | Hex. Soc. Hd. Bolt | † | 4 |
| 2 | Spring Washer | † | 6 |
| 3 | Cylinder Cap Assembly * | — | 1 |
| 4 | Seal | □○ | 1 |
| 5 | O-Ring | □○ | 1 |
| 6 | Spring | — | 1 |
| 7 | Gasket (Cylinder Cap) | □ | 1 |
| 8 | O-Ring | ◆□○ | 1 |
| 9 | Head Piston Valve | ◆ | 1 |
| 10 | O-Ring | ◆□○ | 1 |
| 11 | Collar | — | 1 |
| 12 | O-Ring | ●□○ | 1 |
| 13 | Piston | ● | 1 |
| 14 | Pin | ● | 1 |
| 15 | Driver Blade | ● | 1 |
| 16 | O-Ring | □○ | 1 |
| 17 | Lining Ring | — | 1 |
| 18 | Cylinder | — | 1 |
| 19 | O-Ring | □○ | 1 |
| 20 | Bumper | SV392000AV | 1 |
| 21 | Body | — | 1 |
| 22 | Nozzle | — | 1 |
| 23 | Seal | ■□ | 1 |
| 24 | Valve Body (Upper) | — | 1 |
| 25 | Compression Spring | ■ | 1 |
| 26 | O-Ring | ■□ | 2 |
| 27 | Valve Stem | — | 1 |
| 28 | O-Ring | ■□ | 1 |
| 29 | Valve Body (Lower) | — | 1 |
| 30a | Trigger Spring | ▼ | 1 |
| 30b | Trigger Plate | ▼ | 1 |
| 31 | E-Ring | ▼ | 1 |
| 32 | Retainer Pin | ▼ | 1 |
| 33 | Trigger | ▼ | 1 |
| 34 | Spring Pin | ▼ | 1 |
| 35 | Guide | — | 1 |
| 36 | Spring Pin | — | 2 |
| 37 | Work Contact Element | SV393700AV | 1 |
| 38 | Hex. Soc. Hd. Bolt | † | 2 |
| 39 | Stopper | — | 1 |
| 40 | Compression Spring | — | 1 |
| 41 | Work Contact Element Cover | — | 1 |
| 42 | Spring Washer | † | 9 |
| 43 | Hex. Soc. Hd. Bolt | † | 3 |
| 44 | Spacer | — | 1 |
| 45 | Driver Guide Cover | — | 1 |

| Ref. No. | Description | Part Number | Qty. |
|----------|--------------------|-------------|------|
| 46 | Driver Guide | SV394600AV | 1 |
| 47 | Hex. Soc. Hd. Bolt | † | 2 |
| 48 | Magazine | — | 1 |
| 49 | Steel Bar | — | 1 |
| 50 | Pusher Unit | ▲ | 1 |
| 51 | Spring Holder | ▲ | 2 |
| 52 | Pusher Spring | ▲ | 2 |
| 53 | Magazine Cover | — | 1 |
| 54 | Hex. Soc. Hd. Bolt | † | 2 |
| 55 | Hex. Soc. Hd. Bolt | † | 2 |
| 56 | Tail Hanger | — | 1 |
| 57 | Lock Nut | † | 1 |
| 58 | Hex. Soc. Hd. Bolt | † | 1 |
| 59 | Retainer Pin | — | 1 |
| 60 | Latch Button | — | 1 |
| 61 | Compression Spring | — | 1 |
| 62 | O-Ring | — | 1 |
| 63 | Hex. Soc. Hd. Bolt | † | 1 |
| 64 | Cylinder Pin | — | 1 |
| 65 | Tail Cover | — | 1 |
| 66 | Lock Nut | † | 1 |
| 67 | O-Ring | □ | 1 |
| 68 | End Cap | — | 1 |
| 69 | Air Plug | — | 1 |
| 70 | Oil Daily Decal | — | 1 |
| 71 | No-Mar Tip | SV466100AV | 1 |
| 72 | Grip | — | 1 |

REPLACEMENT PARTS KITS

| | | |
|---|---------------------------------|------------|
| ▲ | Pusher Assembly | SV397000AV |
| ■ | Trigger O-Ring Kit | SV384200AV |
| ● | Driver Kit | SV397200AV |
| ◆ | Head Valve Piston Assembly | SV397300AV |
| ▼ | Trigger Assembly | SV473500AV |
| □ | Complete O-Ring Replacement Kit | SV384400AV |
| ○ | Piston O-Ring Kit | SV397600AV |

† Standard hardware item - available at your local hardware store

Pour Pièces De Rechange, appeler 1-800-543-6400

S'il vous plaît fournir l'information suivante:

- Numéro de Modèle
- Numéro de série (si présent)
- Description et numéro de la pièce

Correspondance:

Attn: Parts Department
100 Production Drive
Harrison, Ohio 45030

| N° de Réf. | Description | N° de Pièce | Qté. |
|------------|--|-------------|------|
| 1 | Boulon barillet hex | † | 4 |
| 2 | Rondelle élastique | † | 6 |
| 3 | Boulon barillet hex * | — | 1 |
| 4 | Joint | □○ | 1 |
| 5 | Joint torique | □○ | 1 |
| 6 | Ressort | — | 1 |
| 7 | Joint d'étanchéité de capuchon de cylindre | □ | 1 |
| 8 | Joint torique | ◆□○ | 1 |
| 9 | Soupape de tête de piston | ◆ | 1 |
| 10 | Joint torique | ◆□○ | 1 |
| 11 | Collier | — | 1 |
| 12 | Joint torique | ●□○ | 1 |
| 13 | Piston | ● | 1 |
| 14 | Goupille | ● | 1 |
| 15 | Lame d'entraînement | ● | 1 |
| 16 | Joint torique | □○ | 1 |
| 17 | Bague de doublure | — | 1 |
| 18 | Cylindre | — | 1 |
| 19 | Joint torique | □○ | 1 |
| 20 | Pare-chocs | SV392000AV | 1 |
| 21 | Corps | — | 1 |
| 22 | Buse | — | 1 |
| 23 | Joint | ■□ | 1 |
| 24 | Corps d'appareil de robinetterie (Supérieur) | — | 1 |
| 25 | Ressort de compression | ■ | 1 |
| 26 | Joint torique | ■□ | 2 |
| 27 | Tige de soupape | — | 1 |
| 28 | Joint torique | ■□ | 1 |
| 29 | Corps d'appareil de robinetterie (Inférieur) | — | 1 |
| 30a | Ressort de gâchette | ▼ | 1 |
| 30b | Plaque de gâchette | ▼ | 1 |
| 31 | Bague en E | ▼ | 1 |
| 32 | Goupille de fixation | ▼ | 1 |
| 33 | Gâchette | ▼ | 1 |
| 34 | Goupille à ressort | ▼ | 1 |
| 35 | Guide | — | 1 |
| 36 | Goupille à ressort | — | 2 |
| 37 | Pointe de contact | SV393700AV | 1 |
| 38 | Boulon barillet hex | † | 2 |
| 39 | Butoir | — | 1 |
| 40 | Ressort de compression | — | 1 |
| 41 | Couvercle d'élément de contact de travail | — | 1 |
| 42 | Rondelle élastique | † | 9 |
| 43 | Boulon barillet hex | † | 3 |
| 44 | Entretoise | — | 1 |
| 45 | Couvercle du guide d'entraînement | — | 1 |

| N° de Réf. | Description | N° de Pièce | Qté. |
|------------|---------------------------|-------------|------|
| 46 | Guide de chasse | SV394600AV | 1 |
| 47 | Boulon barillet hex | † | 2 |
| 48 | Chargeur | — | 1 |
| 49 | Barre d'acier | — | 1 |
| 50 | Élément poussoir | ▲ | 1 |
| 51 | Porte ressort | ▲ | 2 |
| 52 | Ressort poussoir | ▲ | 2 |
| 53 | Couvercle de chargeur | — | 1 |
| 54 | Boulon barillet hex | † | 2 |
| 55 | Boulon barillet hex | † | 2 |
| 56 | Crochet de talon | — | 1 |
| 57 | Ressort poussoir | † | 1 |
| 58 | Boulon barillet hex | † | 1 |
| 59 | Goupille de fixation | — | 1 |
| 60 | Buton de verrou | — | 1 |
| 61 | Ressort de compression | — | 1 |
| 62 | Joint torique | — | 1 |
| 63 | Boulon barillet hex | † | 1 |
| 64 | Goupille de cylindre | — | 1 |
| 65 | Couvercle de talon | — | 1 |
| 66 | Écrou de serrage | † | 1 |
| 67 | Joint torique | □ | 1 |
| 68 | Embout | — | 1 |
| 69 | Bouchon d'air | — | 1 |
| 70 | Décal d'huile quotidienne | — | 1 |
| 71 | Embout anti-marque | SV466100AV | 1 |
| 72 | Manche | — | 1 |

NÉCESSAIRES DE PIÈCES DE RECHANGE

| | | |
|---|---|------------|
| ▲ | Poussoir équipé | SV397000AV |
| ■ | Nécessaire de joint torique de gâchette | SV384200AV |
| ● | Nécessaire d'appareil de chasse | SV397200AV |
| ◆ | Piston pour clapet de tête équipé | SV397300AV |
| ▼ | Gâchette équipée | SV473500AV |
| □ | Nécessaire de rechange complet de joints toriques | SV384400AV |
| ○ | Nécessaire de joint torique de piston | SV397600AV |

† Article normal de quincaillerie - disponible à votre quincaillerie locale