



1/2 inch Ratchet

Rochet Pneumatique 1/2 po

Trinquetes de 12,7 mm (1/2")

PL1548

Replacement Parts List
Liste de Pièces de Rechange
Lista de Repuestos

Description

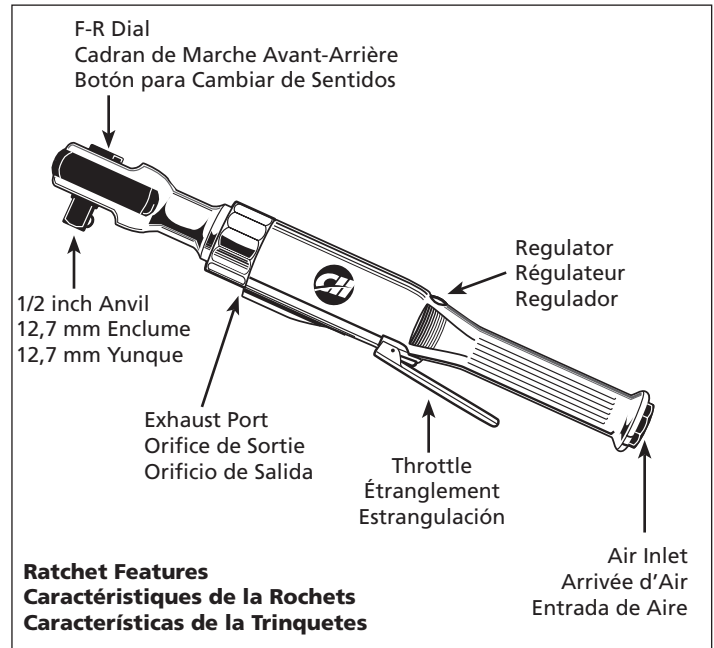
Ratchets are air tools designed for removing and installing spark plugs and different engine parts such as water pumps, radiators, etc. The long body supplies extra torque for tough applications.

Description

Les rochets sont des outils pneumatiques conçus pour enlever et installer les bougies et différentes pièces de moteurs telles que les pompes à eau, radiateurs, etc. Le corps prolongé fournit un surplus de couple pour les applications durs.

Descripción

Los trinquetes son herramientas neumáticas diseñadas para sacar e instalar bujías y otras piezas de motores tales como bombas de agua, radiadores, etc. El cuerpo largo le suministra extra torque para trabajos pesados.



Specifications

Avg SCFM & psi	8.0 @ 90 psig (25% usage)
Continuous SCFM	32 @ 90 psig (100% usage)
Max. RPM	150
Max Torque	90 ft.lb
Working Torque	10-75 ft.lb
Gear Type	3 Idler Planetary
Bolt Capacity	1/2 in.
Air Inlet	1/4 in. NPT (Female)
Drive	1/2 in. Sq
Weight	4.3 lbs.
Vibration at Handle	9.5m/s ²
Sound Level dB(A)	
Pressure	96.5
Power	108.5
Minimum Hose Size	3/8 in.

Spécifications

m ³ /min moyen et kPa	0,23 @ 621 kPa (usage 25%)
m ³ /min continu	0,91 @ 621 kPa (usage 100%)
tr/min Max	150
Couple Max	12,45 kg m
Couple de Service	1,38-10,37 kg m
Type d'Engrenage	Planétaire, 3 galets tendeurs
Capacité de Boulon	1/2 po
Arrivée d'Air	1/4 po NPT (Femelle)
Entraînement	1/2 po carré
Poids	1,95 kg
Vibration au Manche	9,5m/s ²
Niveau Sonore dB(A)	
Pression	96,5
Puissance	108,5
Taille de Tuyau Minimum	9,5 mm

Especificaciones

m ³ /min promedio y bar	0,23 @ 6,21 bar (25% de uso)
m ³ /min continuo	0,91 @ 6,21 bar (100% de uso)
RPM Máx	150
Torsión Máx	12,45 kg m
Torsión de Trabajo	1,38-10,37 kg m
Tipo de Engranaje	Triple planetario intermedio
Capacidad del Perno	12,7 mm (1/2")
Entrada de Aire	6,4 mm (1/4") NPT (Hembra)
Impulsión	12,7 mm (1/2") Sq
Peso	1,95 kg
Vibración en el Mango	9,5m/s ²
Nivel de Sonido en dB	
Presión	96,5
Potencia	108,5
Tamaño Mínimo de la Manguera	9,5 mm

For Replacement Parts or Technical Assistance, call 1-800-543-6400

Pour les pièces de rechange ou l'assistance technique, appeler 1-800-543-6400

Para Ordenar Repuestos o Asistencia Técnica, Sírvase Llamar al Distribuidor Más Cercano a Su Domicilio

Please provide following information:

- Model number
- Stamped-in code
- Part description and number as shown in parts list

Address parts correspondence to:

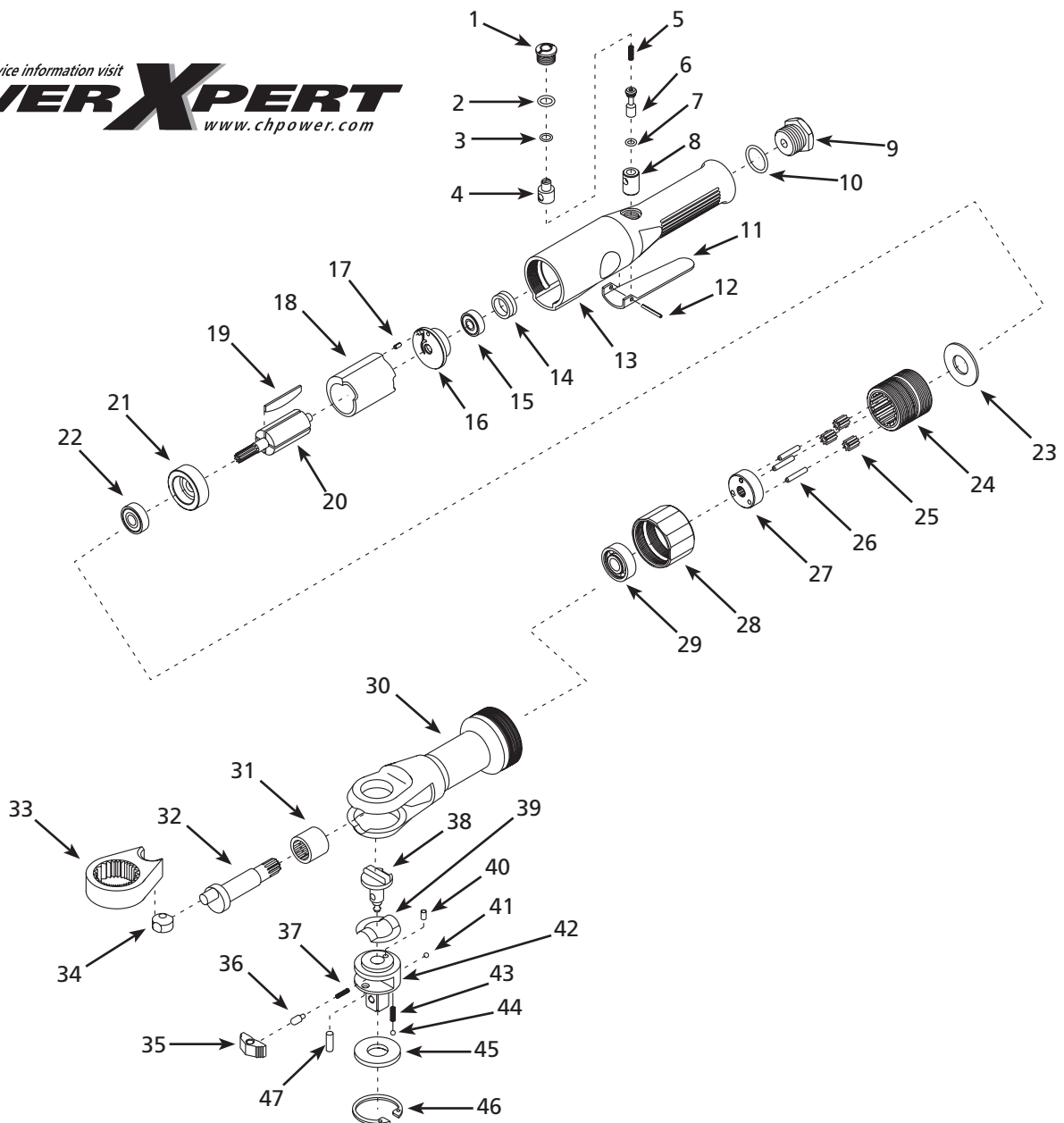
Campbell Hausfeld
Attn: Customer Service
100 Production Drive
Harrison, OH 45030 U.S.A.

S'il vous plaît fournir l'information suivante:

- Numéro du modèle
- Code Estampé
- Description et numéro de la pièce

Correspondance:

Campbell Hausfeld
Attn: Customer Service
100 Production Drive
Harrison, OH 45030 U.S.A.



Replacement Parts List

Ref. No.	Description	Part Number	Qty.	Ref. No.	Description	Part Number	Qty.
1	Valve screw	□	1	29	Ball bearing	SV849400AV	1
2	O-ring	■ □	1	30	Ratchet housing	SV892500AV	1
3	O-ring	■ □	1	31	Needle bearing	—	1
4	Air regulator	□	1	32	Crank shaft	SV892700AV	1
5	Valve spring	■ □	1	33	Yoke	SV892800AV	1
6	Valve stem	□	1	34	Drive bushing	SV892900AV	1
7	O-ring	■ □	1	35	Pawl	▲	1
8	Bushing	□ Δ	1	36	Lock pin	▲	1
9	Air inlet adapter with screen	SV817900AV	1	37	Reverse spring	■ ▲	1
10	O-ring	■	1	38	Reverse button	▲	1
11	Throttle lever	SV817700AV	1	39	Washer	▲	1
12	Spring pin	■	1	40	Spring pin	▲	1
13	Motor housing	Δ	1	41	Steel ball	▲	1
14	Bearing cap	◆	1	42	Ratchet anvil assembly	▲	1
15	Ball bearing	◆	1	43	Spring	■ ▲	2
16	Rear end plate	◆	1	44	Steel ball	▲	2
17	Spring pin	■ ◆	1	45	Thrust washer	▲	1
18	Cylinder	◆	1	46	Internal stop ring	▲	1
19	Rotor blade	◆	4	47	Pawl dowel	▲	1
20	Rotor	◆	1	REPLACEMENT PARTS KITS			
21	Front end plate	◆	1	■	Tune-up kit	SV154801AV	
22	Ball bearing	◆	1	▲	Ratchet head assembly	SV154802AV	
23	Washer	SV816500AV	1	●	Idler gear kit	SV154803AV	
24	Internal gear	●	1	◆	Motor assembly	SV154804AV	
25	Idle gear	●	3	□	Trigger / regulator kit	SV155106AV	
26	Needle roller	●	3	Δ	Housing assembly	SV155102AV	
27	Idle gear plate	●	1	—	Not available		
28	Clamp nut	—	1				

www.chpower.com

Liste de Pièces de Rechange

N°de Réf.	Description	Numéro de Pièce	Qté.	N°de Réf.	Description	Numéro de Pièce	Qté.
1	Vis de soupape	□	1	29	Roulement à billes	SV849400AV	1
2	Joint torique	■ □	1	30	Carter de rochet	SV892500AV	1
3	Joint torique	■ □	1	31	Roulement à aiguilles	—	1
4	Régulateur d'air	□	1	32	Vilebrequin	SV892700AV	1
5	Ressort de soupape	■ □	1	33	Chape	SV892800AV	1
6	Tige de soupape	□	1	34	Douille d'entraînement	SV892900AV	1
7	Joint torique	■ □	1	35	Cliquet	▲	1
8	Douille	□ Δ	1	36	Goupille d'arrêt	▲	1
9	Adaptateur d'arrivée d'air avec tamis	SV817900AV	1	37	Ressort inverseur	■ ▲	1
10	Joint torique	■	1	38	Bouton de marche arrière	▲	1
11	Levier d'obturateur	SV817700AV	1	39	Rondelle	▲	1
12	Goupille à ressort	■	1	40	Goupille à ressort	▲	1
13	Carter de moteur	Δ	1	41	Bille d'acier	▲	1
14	Chapeau de palier	◆	1	42	Montage d'enclume de rochet	▲	1
15	Roulement à billes	◆	1	43	Ressort	■ ▲	2
16	Plaque d'extrémité arrière	◆	1	44	Bille d'acier	▲	2
17	Goupille à ressort	■	1	45	Rondelle de butée	▲	1
18	Cylindre	◆	1	46	Bague d'arrêt interne	▲	1
19	Lame de rotor	◆	4	47	Goujon de cliquet	▲	1
20	Rotor	◆	1	NÉCESSAIRES DE PIÈCES DE RECHANGE			
21	Plaque d'extrémité avant	◆	1	■	Nécessaire pour la remise au point	SV154801AV	
22	Roulement à billes	◆	1	▲	Montage de tête de rochet	SV154802AV	
23	Rondelle	SV816500AV	1	●	Nécessaire d'engrenage intermédiaire	SV154803AV	
24	Roue à denture intérieure	●	1	◆	Moteur équipé	SV154804AV	
25	Engrenage intermédiaire	●	3	□	Nécessaire de gâchette / régulateur	SV155106AV	
26	Rouleau d'aiguille	●	3	Δ	Montage de carter	SV155102AV	
27	Plaque d'engrenage intermédiaire	●	1	—	Pas disponible		
28	Écrou de serrage	—	1				

