



3/8" Keyless Chuck Reversible Air Drill

Perceuse Réversible de 9,5 mm Avec Mandrin Sans Clé

Taladro Neumático Reversible Con Portaherramienta Sin Llave de 9,5 mm

Replacement Parts List
Liste de Pièces de Rechange
Lista de Repuestos

PL254599

Description

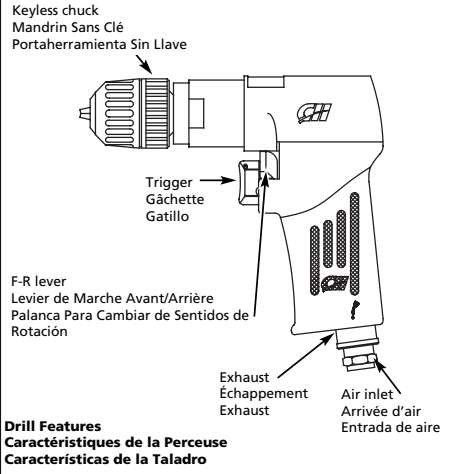
Air drills are designed for drilling, honing, reaming, hole sawing and wire brushing. Great for drilling pilot holes in wood decks, as well as reducing chance of splitting wood when applying screws. High speed is also ideal for drilling metal. Reversible feature allows jammed bits to free easily.

Description

Les perceuses pneumatiques sont conçues pour le perçage, le pierrage, le sciage et brosseage. Idéal pour le perçage des trous de guidage dans les terrasses de bois et aide à réduire le fendage du bois pendant la fixation des vis. La grande vitesse est idéale pour le perçage du métal. La caractéristique réversible permet l'enlèvement facile des forets grippés.

Descripción

Los taladros neumáticos están diseñados para taladrar, rectificar, escariar, perforar orificios y cepillar con cepillos de alambre. Son ideales para perforar orificios en terrazas de madera, reduciendo el riesgo de que la madera se rompa cuando se coloquen los tornillos. Su alta velocidad es ideal para taladrar piezas de metal. El ser reversibles le permite extraer fácilmente brocas obstruidas.



Specifications

Avg SCFM & psi	9.2 @ 90 psi (35% usage)
Continuous SCFM	26.4 @ 90 psi (100% usage)
Rated RPM	2,100
Gear Type	Full Cage
Chuck Size	.378"
Drill Shank Size Range	.3/64" - 3/8"
Motor Horsepower	1/2 HP
Air Inlet	1/4" NPT (F)
Tool Weight	2.5 lbs.
Vibration	<2.5 m/s ²
Sound dB(A)	
Pressure	86.5
Power	98.5

Spécifications

m ³ /min Moyen et kPa	0,26 @ 621 kPa (usage 35%)
m ³ /min Continu	0,75 @ 621 kPa (usage 100%)
Tr/min (nominal)	2,100
Type d'Engrenage	Pleine cage
Taille de Mandrin	.378 po
Gamme de Tailles De Tige de Perceuse	.3/64 po - 3/8 po
HP de Moteur	1/2 HP
Arrivée d'Air	1/4 po NPT (Femelle)
Poids de l'Outil	1,13 kg
Vibration	<2,5 m/s ²
Sonore dB(A)	
Pression	86,5
Puissance	98,5

Especificaciones

m ³ /min Promedio y bar	0,26 @ 6,21 bar (35% de uso)
m ³ /min Continuo	0,75 @ 6,21 bar (100% de uso)
RPM (nominal)	2,100
Tipe e Engranaje	Jaula completa
Tamaño del Portaherramienta	.9,5 mm (3/8")
Rango del Tamaño De la Espiga del Taladro	.1,19 - 10 mm (3/64" - 3/8")
Caballos de Fuerza del Motor	.1/2 CP
Entrada de Aire	.6,4 mm (1/4") NPT (Hembra)
Peso de la Herramienta	1,13 kg
Vibración	<2,5 m/s ²
Sonido dB	
Presión	86,5
Potencia	98,5

For Replacement Parts, call 1-800-543-6400

Pour Pièces de Rechange, appeler 1-800-543-6400

Para Ordenar Repuestos, Sírvase Llamar al Concesionario más Cercano a su Domicilio

Please provide following information:

- Model number
- Stamped-in code
- Part description and number as shown in parts list

S'il vous plaît fournir l'information suivante:

- Numéro du modèle
- Code estampé
- Description et numéro de la pièce

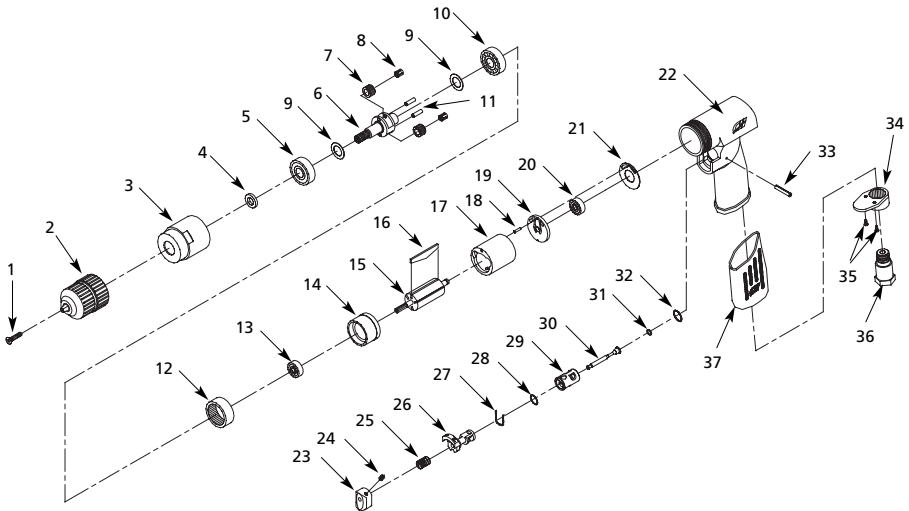
Sírvase darnos la siguiente información:

- Número del modelo
- Código impreso
- Descripción y número del repuesto según la lista de repuestos

Address parts correspondence to:

Correspondance:
Puede escribirnos a:

The Campbell Group
Attn: Parts Department
100 Production Drive
Harrison, OH 45030 U.S.A.



Replacement Parts List

Ref. No.	Description	Part Number	Qty.	Ref. No.	Description	Part Number	Qty.
1	Flat head socket cap screw	◆ ▲ ■	1	25	Valve spring	◆ ●	1
2	Jacobs handtite keyless drill chuck	▲	1	26	Reverse valve	○	1
3	Clamp nut / bearing housing	SV151300AV	1	27	Retaining clip	◆ ○	1
4	Spacer / flat washer	◆ ■	1	28	O-ring	◆ ○	1
5	Ball bearing	■	1	29	Reverse valve bushing	○	1
6	Gear cage with spindle	■	1	30	Throttle valve stem	○	1
7	Gear with bushing	■	2	31	O-ring	◆ ○	1
8	Needle bearing assembly	■	2	32	O-ring	◆ ○	1
9	Flat washer	◆ ■	2	33	Roll pin	◆ ○	1
10	Ball bearing (Open face)	■	1	34	Exhaust diffuser	◆	1
11	Planet pin	■	2	35	Self-tapping button head screw	◆	2
12	Internal gear	■	1	36	Air inlet with screen	SV852400AV	1
13	Front ball bearing	□	1	37	Grip	SV176000AV	1
14	Front end plate	□	1	◆	Tune-up kit	SV254501AV	
15	Rotor	□	1	▲	Keyless chuck kit	PA104100AV	
16	Rotor blade	□	5	□	Motor assembly	SV354503AV	
17	Cylinder	□	1	■	Full cage gear assembly	SV354504AV	
18	Motor alignment pin	□	1	○	Trigger / reverse kit	SV154510AV	
19	Rear end plate	□	1	●	Trigger button kit	SV154511AV	
20	Rear ball bearing	□	1				
21	Motor gasket	◆ □	1				
22	Motor housing	SV178400AV	1				
23	Trigger	●	1				
24	Set screw	◆ ●	1				

www.chpower.com

Liste de Pièces de Rechange

N°de Réf.	Description	Número de Pièce	Qté.	N°de Réf.	Description	Número de Pièce	Qté.
1	Vis d'assemblage à tête creuse plate	◆ ▲ ■	1	26	Soupape de marche inverse	○	1
2	Mandrin sans clé Jacob's handtite	▲	1	27	Attache de fixation	◆ ○	1
3	Écrou de serrage /chapeau de palier	SV151300AV	1	28	Joint torique	◆ ○	1
4	Entretoise / Rondelle plate	◆ ■	1	29	Douille de soupape inverseur	○	1
5	Roulement à billes	■	1	30	Tige de manoeuvre de soupape d'étranglement	○	1
6	Cage d'engrenage avec broche	■	1	31	Joint torique	◆ ○	1
7	Engrenage avec douille	■	2	32	Joint torique	◆ ○	1
8	Montage de roulement à aiguilles	■	2	33	Goupille-ressort	◆ ○	1
9	Rondelle plate	◆ ■	2	34	Diffuseur d'échappement	◆	1
10	Roulement à billes (Type découvert)	■	1	35	Vis à tête en goutte de suif	◆	2
11	Goupille planétaire	■	2	36	Arrivée d'air avec crépine	SV852400AV	1
12	Roue à denture intérieure	■	1	37	Manche	SV176000AV	1
13	Roulement à billes avant	□	1	◆	Nécessaire pour la remise au point	SV254501AV	
14	Plaque extrémité, avant	□	1	▲	Jeu de mandrin sans clé	PA104100AV	
15	Rotor	□	1	□	Moteur équipé	SV354503AV	
16	Lame de rotor	□	5	■	Montage d'engrenage à pleine cage	SV354504AV	
17	Cylindre	□	1	○	Gâchette/jeu de marche arrière	SV154510AV	
18	Goupille de redressage de moteur	□	1	●	Jeu de bouton de gâchette	SV154511AV	
19	Plaque d'extrémité, arrière	□	1				
20	Roulement à billes arrière	□	1				
21	Joint d'étanchéité de moteur	◆ □	1				
22	Carter de moteur	SV178400AV	1				
23	Gâchette	●	1				
24	Vis de pression	◆ ●	1				
25	Ressort de soupape	◆ ●	1				

Lista de Repuestos

Sírvase darnos la siguiente información:
 - Número del modelo
 - Número de Serie o código con fecha (de haberlo)
 - Descripción y número del repuesto según la lista de repuestos

Puede escribirnos a:
 The Campbell Group
 Attn: Parts Department
 100 Production Drive
 Harrison, OH 45030 U.S.A.

No. de Ref.	Número del Descripción	Repuesto	Ctd.
1	Tornillo de cabeza hueca plana	◆ ▲ ■	1
2	Portaherramienta sin llave tipo Jacob	▲	1
3	Tuerca de la abrazadera / tapa de los cojinetes	SV151300AV	1
4	Separador / arandela plana	◆ ■	1
5	Balero	■	1
6	Caja de engranajes con eje	■	1
7	Engranajes con bujes	■	2
8	Cojinetes de agujas	■	2
9	Arandela plana	◆ ■	2
10	Balero (Plano abierto)	■	1
11	Pasador planetaria	■	2
12	Engranaje interno	■	1
13	Balero delantero	□	1
14	Placa frontal	□	1
15	Rotor	□	1
16	Aletas del rotor	□	5
17	Cylindro	□	1
18	Pasador del motor	□	1
19	Placa posterior	□	1
20	Balero posterior	□	1
21	Empaque del motor	◆ □	1
22	Envoltura del motor	SV178400AV	1
23	Gatillo	●	1
24	Tornillo fijador	◆ ●	1
25	Resorte de la válvula	◆ ●	1

No. de Ref.	Número del Descripción	Repuesto	Ctd.
26	Válvula reversa	○	1
27	Sujetador de retención	◆ ○	1
28	Anillo en O	◆ ○	1
29	Buje de la válvula de reversa	○	1
30	Vastago de la valvula de estrangulacion	○	1
31	Anillo en O	◆ ○	1
32	Anillo en O	◆ ○	1
33	Pasador	◆ ○	1
34	Difusor del orificio de entrada	◆	1
35	Tornillo autorroscante	◆	2
36	Entrada de aire con rejilla	SV852400AV	1
37	Mango	SV176000AV	1
◆	Piezas para el afinamiento	SV254501AV	
▲	Juego de portaherramienta sin llave	PA104100AV	
□	Ensamblaje del motor	SV354503AV	
■	Ensamblaje de engranaje totalmente enjaulado	SV354504AV	
○	Juego de gatilla/palanca	SV154510AV	
●	Juego del botón del gatillo	SV154511AV	

Notes Notas