



# 3/8 inch Chuck Angle Air Drill

## Perceuse Pneumatique Coudée Avec Mandrin de 9,5 mm (3/8 po)

### Taladro Neumatico Angular Con Portaherramienta de 9,5 mm (3/8")

**Replacement Parts List**  
**Liste De Pièces De Rechange**  
**Lista De Repuestos**

**PL154499**

#### Description

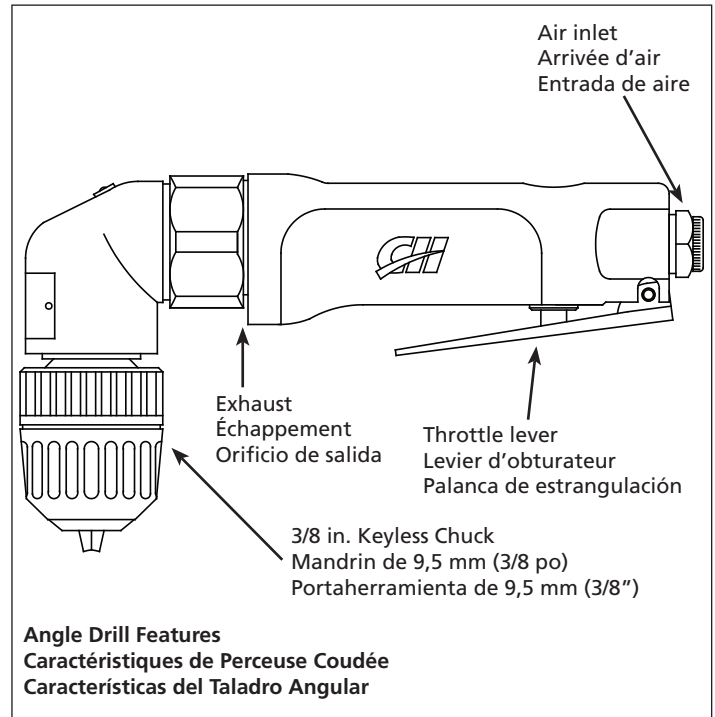
Professional drills are air tools designed for drilling, honing, reaming, hole sawing and wire bushing. Angle head is perfect for hard-to-reach places. Great for drilling studs for electrical wiring.

#### Description

Les perceuses professionnelles sont des outils pneumatiques conçus pour percer, meuler, aléser, scier des trous et actionner une brosse métallique. La tête coudée est idéale pour les espaces difficile d'accès. Idéale pour le perçage des poteaux pendant l'installation de fils électriques.

#### Descripción

Los taladros profesionales están diseñados para taladrar, rectificar, perforar y trabajar con cepillos metálicos. La cabeza angular es perfecta para trabajar en áreas poco accesibles. Ideal para perforar orificios para trabajos de alambrado.



#### Specifications

Avg SCFM & psi	5.2 @ 90 psi (30% usage)
Continuous SCFM	17.3 @ 90 psi (100% usage)
Max. RPM	1,800
Gear Type	Double Idler Full Cage
Chuck Size	3/8 inch
Drill Shank Size Range	3/64in. - 3/8in.
Motor Horsepower	1/3 HP
Air Inlet	1/4 in. NPT (F)
Tool Weight	2.1 lbs.
Vibration	<2.5 m/s <sup>2</sup>
Sound dB(A)	
Pressure	94.5
Power	106.5

#### Spécifications

m <sup>3</sup> /min Moyen et kPa	0,15 @ 621 kPa (usage 30%)
m <sup>3</sup> /min Continu	0,49 @ 621 kPa (usage 100%)
tr/min Max	1800
Type d'Engrenage	Galet tendeur Double à Pleine Cage
Taille de Mandrin	3/8 po
Gamme de Tailles De Queue de Foret	3/64 po - 3/8 po
HP de Moteur	1/3 HP
Arrivée d'Air	1/4 po NPT (Femelle)
Poids de l'Outil	0,95 kg
Vibration	<2,5 m/s <sup>2</sup>
Sonore dB(A)	
Pression	94,5
Puissance	106,5

#### Especificaciones

m <sup>3</sup> /min Promedio y bar	0,15 @ 6,21 bar (30% de uso)
m <sup>3</sup> /min Continuo	0,49 @ 6,21 bar (100% de uso)
RPM Máx	1800
Tipo e Engranaje	Engranajes Con Piñón Loco Doble Totalmente Enjaulado
Tamaño del Portaherramienta	9,5 mm (3/8")
Rango del Tamaño De la Espiga Del Taladro	1,19 - 10 mm (3/64" - 3/8")
Caballos de Fuerza del Motor	1/3 CP
Entrada de Aire	6,4 mm (1/4") NPT (Hembra)
Peso de la Herramienta	0,95 kg
Vibración	<2,5 m/s <sup>2</sup>
Sonido dB	
Presión	94,5
Potencia	106,5

**For Replacement Parts or Technical Assistance, call 1-800-543-6400**  
**Pour les Pièces de Rechange ou l'assistance technique, appeler 1-800-543-6400**

**Para Ordenar Repuestos o Asistencia Técnica, Sírvase Llamar al Distribuidor Más Cercano a Su Domicilio**

Please provide following information:

- Model number
- Stamped-in code
- Part description and number as shown in parts list

Address parts correspondence to:

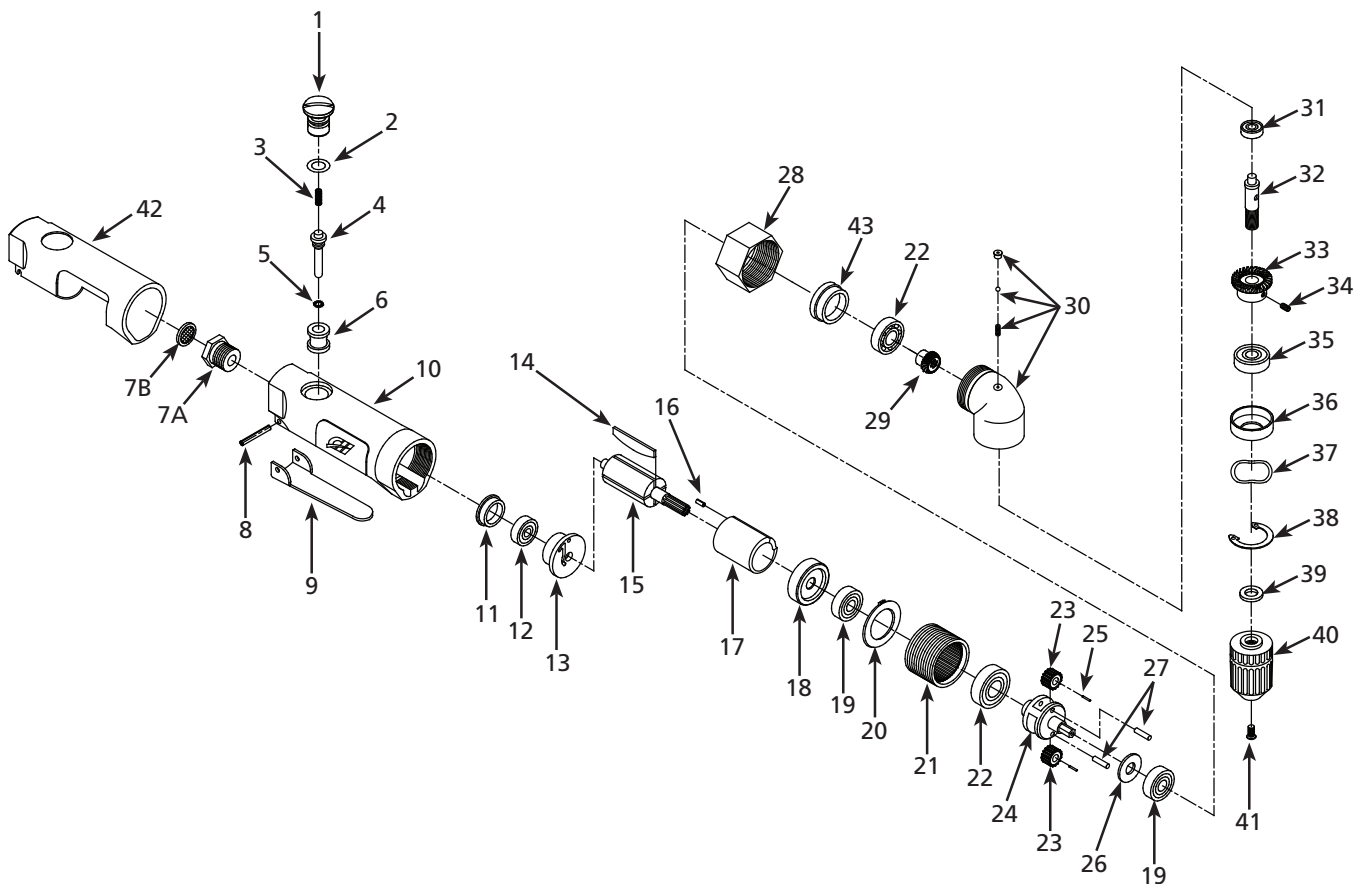
Campbell Hausfeld  
Attn: Customer Service  
100 Production Drive  
Harrison, OH 45030 U.S.A.

S'il vous plaît fournir l'information suivante:

- Numéro du modèle
- Code Estampé
- Description et numéro de la pièce

Correspondance:

Campbell Hausfeld  
Attn: Customer Service  
100 Production Drive  
Harrison, OH 45030 U.S.A.



## Replacement Parts List

Ref. No.	Description	Part Number	Qty.	Ref. No.	Description	Part Number	Qty.
1	Throttle Valve Cap	▲	1	26	Washer	■ ▼	1
2	O-Ring	▲ ■	1	27	Planet Pin	▼	2
3	Valve Spring	▲ ■	1	28	Clamp Nut	SV812400AV	1
4	Valve Stem	▲ ■	1	29	Pinion Gear	※	1
5	O-Ring	▲ ■	1	30	Angle Housing Assembly	SV857500AV	1
6	Valve Bushing	▲	1	31	Ball Bearing Single Shielded	SV857300AV	1
7	Air Inlet Bushing with Screen	SV810300AV	1	32	Spindle	SV857200AV	1
7A	Air Inlet Bushing	--	1	33	Gear	※	1
7B	Air Inlet Bushing Screen	--	1	34	Set Screw	■ ※	1
8	Throttle Lever Roll Pin	■ ●	1	35	Ball Bearing Single Shielded	※	1
9	Throttle Lever	SV930000AV ●	1	36	Bearing Cap	SV856800AV	1
10	Motor Housing	SV176300AV	1	37	Wave Washer	■	1
11	End Plate Cap	■ ◆	1	38	Retaining Ring	■	1
12	Ball Bearing	◆	1	39	Spacer	■	1
13	Rear End Plate	◆	1	40	Keyless Chuck	□	1
14	Rotor Blade	◆	4	41	Hex Screw	□	1
15	Rotor	◆	1	42	Blue Grip	SV175700AV	1
16	Motor Roll Pin	■ ◆	1	43	Bearing Cap	SV857800AV	1
17	Cylinder	◆	1	<b>REPLACEMENT PARTS KITS</b>			
18	Front End Plate	◆	1	▲	Throttle Valve Kit	SV150108AV	
19	Ball Bearing	SV811600AV ◆ ▼	2	■	Tune-Up Kit	SV154401AV	
20	Diffuser/Washer	■	1	●	Throttle Lever Kit	SV150107AV	
21	Internal Gear	SV811800AV ▼	1	◆	Motor Assembly	SV154404AV	
22	Ball Bearing	SV807700AV ▼ ※	2	▼	Planet Gear Assembly	SV150112AV	
23	Gear	▼	2	※	Bevel Gear Kit	SV154403AV	
24	Planet Cage	▼	1	□	Chuck & Allen Wrench Kit	SV354502AV	
25	Needle Roller	▼	22				

## Liste De Pièces De Rechange

N°de Réf.	Description	Numéro de Pièce	Qté.	N°de Réf.	Description	Numéro de Pièce	Qté.
1	Capuchon de robinet d'étranglement	▲	1	26	Rondelle	■ ▼	1
2	Joint torique	▲ ■	1	27	Goupille planétaire	▼	2
3	Ressort de soupape	▲ ■	1	28	Écrou de serrage	SV812400AV	1
4	Tige de soupape	▲ ■	1	29	Pignon	※	1
5	Joint torique	▲ ■	1	30	Montage de carter coudé	SV857500AV	1
6	Douille d'appareil de robinetterie	▲	1	31	Roulement à billes, protecteur simple	SV857300AV	1
7	Douille d'arrivée d'air avec tamis	SV810300AV	1	32	Broche	SV857200AV	1
7A	Douille d'arrivée d'air	--	1	33	Roue dentée	※	1
7B	Tamis de douille d'arrivée d'air	--	1	34	Vis de pression	■ ※	1
8	Coupille-ressort de levier d'obturateur	■ ●	1	35	Roulement à billes, protecteur simple	※	1
9	Levier d'obturateur	SV930000AV ●	1	36	Chapeau de palier	SV856800AV	1
10	Carter de moteur	SV176300AV	1	37	Rondelle ondulée	■	1
11	Chapeau de plaque d'extrémité	■ ◆	1	38	Bague de retenue	■	1
12	Roulement à billes	◆	1	39	Entretoise	■	1
13	Plaque d'extrémité, arrière	◆	1	40	Mandrin sans clé	□	1
14	Lame de rotor	◆	4	41	Vis hexagonale	□	1
15	Rotor	◆	1	42	Prise bleue	SV175700AV	1
16	Goupille-ressort du moteur	■ ◆	1	43	Chapeau de palier	SV857800AV	1
17	Cylindre	◆	1	<b>NÉCESSAIRES DE PIÈCES DE RECHANGE</b>			
18	Plaque extrémité, avant	◆	1	▲	Nécessaire de robinet d'étranglement	SV150108AV	
19	Roulement à billes	SV811600AV ◆ ▼	2	■	Nécessaire pour la remise au point	SV154401AV	
20	Diffuseur/rondelle	■	1	●	Trousse de levier d'accélérateur	SV150107AV	
21	Roue à denture intérieure	SV811800AV ▼	1	◆	Moteur équipé	SV154404AV	
22	Roulement à billes	SV807700AV ▼ ※	2	▼	Montage d'engrenage planétaire	SV150112AV	
23	Roue dentée	▼	2	※	Jeu d'engrenage conique	SV154403AV	
24	Cage planétaire	▼	1	□	Trousse de clé Allen et mandrin	SV354502AV	
25	Rouleau d'aiguille	▼	22				

## Lista De Repuestos

Sírvase darnos la siguiente información:

- Número del modelo
- Número de Serie o código con fecha (de haberlo)
- Descripción y número del repuesto según la lista de repuestos

Puede escribirnos a:

Campbell Hausfeld  
 Attn: Customer Service  
 100 Production Drive  
 Harrison, OH 45030 U.S.A.

No. de Ref.	Descripción	Número del Repuesto	Ctd.
1	Tapa de la válvula de estrangulación	▲	1
2	Anillo en O	▲■	1
3	Resorte de la válvula	▲■	1
4	Véstago de la válvula	▲■	1
5	Anillo en O	▲■	1
6	Buje de la válvula	▲	1
7	Casquillo de entrada de aire con filtro	SV810300AV	1
7A	Casquillo de entrada de aire	--	1
7B	Filtro de casquillo de entrada de aire	--	1
8	Pasador de la palanca de estrangulación	■●	1
9	Palanca de estrangulación	SV930000AV ●	1
10	Envoltura del motor	SV176300AV	1
11	Tapa de la placa del extremo	■◆	1
12	Balero	◆	1
13	Placa posterior	◆	1
14	Aletas del rotor	◆	4
15	Rotor	◆	1
16	Pasador de rodillo del motor	■◆	1
17	Cilindro	◆	1
18	Placa frontal	◆	1
19	Balero	SV811600AV ◆▼	2
20	Difusor/arandela	■	1
21	Engranaje interno	SV811800AV ▼	1
22	Balero	SV807700AV ▼*	2
23	Engranaje	▼	2
24	Jaula planetaria	▼	1

No. de Ref.	Descripción	Número del Repuesto	Ctd.
25	Rodillo de aguja	▼	22
26	Arandela	■▼	1
27	Pasador planetaria	▼	2
28	Tuerca de la abrazadera	SV812400AV	1
29	Engranaje de piñones	*	1
30	Ensamblaje de la cubieirta angular	SV857500AV	1
31	Baleros con protección sencilla	SV857300AV	1
32	Eje	SV857200AV	1
33	Engranaje	*	1
34	Tornillo opresor	■*	1
35	Baleros con protección sencilla	*	1
36	Tapa de los cojinetes	SV856800AV	1
37	Arandela ondulada	■	1
38	Anilo de retención	■	1
39	Separador	■	1
40	Portabroca sin llave	□	1
41	Tornillo hexagonal	□	1
42	Mango azul	SV175700AV	1
43	Tuerca de la abrazadera	SV857800AV	1

### JUEGOS DE REPUESTOS

▲	Juego de piezas de la valvula de estrangulación	SV150108AV
■	Piezas para el afinamiento	SV154401AV
●	Juego de palanca de accionamiento	SV150107AV
◆	Ensamblaje del motor	SV154404AV
▼	Ensamblaje del engranaje planetario	SV150112AV
*	Juego de engranajes cónicos	SV154403AV
□	Juego de portabroca y llave Allen	SV354502AV

## Notes Notas