

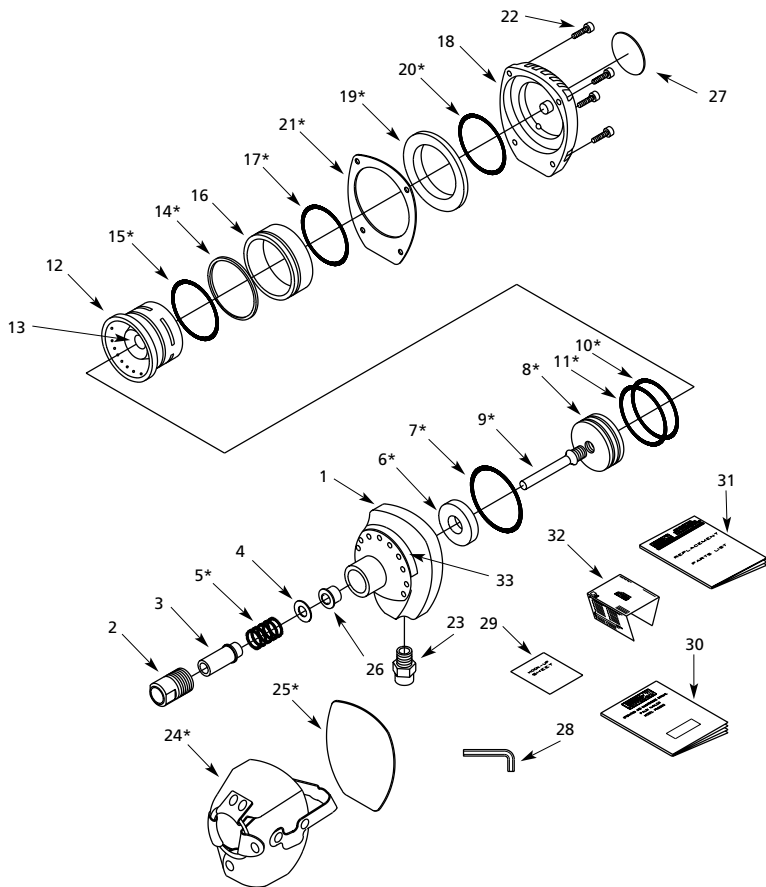


**EXTREME DUTY**

**Air Palm Hammer**  
**Marteau Pneumatique Mesure Palmaire**  
**Martillo Neumático Tamaño Palmar**

Replacement Parts List  
 Liste de Pièces de Rechange  
 Lista de Repuestos

**PN0090**



\* Wear Parts Covered Under 90 Day Warranty

**For Replacement Parts, Call 1-800-543-6400**

Please provide following information:

- Model number
- Serial number (if any)
- Part descriptions and number as shown in parts list

Address parts correspondence to:

Campbell Hausfeld  
100 Production Drive  
Harrison, OH 45030

**Replacement Parts List**

Ref. No.	Description	Part No.	Qty.
1	Body	SV348400AV	1
2	Nose	SV348500AV	1
3	Nail guide	SV348600AV	1
4	Spacer	SV348700AV	1
5	Spring	SV348800AV	1
6	Rubber bushing	SV348900AV	1
7	O-ring	▲	1
8	Driver piston	●	1
9	Driver blade	●	1
10	O-ring	▲, ●	1
11	O-ring	▲, ●	1
12	Cylinder	■	1
13	Cylinder cover	■	1
14	Lower valve seal	▲	1
15	O-ring	▲	1
16	Valve	SV349900AV	1
17	O-ring	▲	1
18	Cap	SV350100AV	1
19	Upper valve seal	SV350400AV	1
20	O-ring	▲	1
21	Gasket	SV350600AV	1
22	Hex head screw	SV350700AV	4
23	Air inlet	SV350800AV	1
24	Leather glove	◆	1
25	Pad	◆	1
26	Bushing	SV351600AV	1
27	Campbell Hausfeld decal	DK169600AV	1
28	Allen wrench	SV109400AV	1
29	Hook-up sheet	IN170102AV	1
30	3 Language instruction manual	IN268800AV	1
31	Replacement parts list	IN268900AV	1
32	Product registration card	DR200000AV	1
33	Danger decal	DK533500AV	1
▲	Complete o-ring kit	SV351200AV	
■	Cylinder assembly kit	SV351300AV	
●	Driver assembly kit	SV351400AV	
◆	Leather glove kit	SV351500AV	

**Modelo PN0090****Para ordenar repuestos, sírvase llamar al distribuidor de Campbell Hausfeld más cercano a su domicilio**

Sírvase darnos la siguiente información:

- Número del modelo
- Número de Serie (de haberlo)
- Descripción y número del repuesto según la lista de repuestos

Puede escribirnos a:

Campbell Hausfeld  
100 Production Drive  
Harrison, OH 45030

**Lista de Repuestos**

No. de Ref.	Descripción	No.	Ctd.
1	Cuerpo	SV348400AV	1
2	Boquilla	SV348500AV	1
3	Guía de los clavos	SV348600AV	1
4	Separador	SV348700AV	1
5	Resorte	SV348800AV	1
6	Buje de goma	SV348900AV	1
7	Anillo en O	▲	1
8	Pistón del impulsor	●	1
9	Álabe del impulsor	●	1
10	Anillo en O	▲, ●	1
11	Anillo en O	▲, ●	1
12	Cilindro	■	1
13	Cubierta del cilindro	■	1
14	Sello de la válvula inferior	▲	1
15	Anillo en O	▲	1
16	Válvula	SV349900AV	1
17	Anillo en O	▲	1
18	Tapa	SV350100AV	1
19	Sello de la válvula superior	SV350400AV	1
20	Anillo en O	▲	1
21	Empaque	SV350600AV	1
22	Tornillo de cabeza Hex.	SV350700AV	4
23	Entrada de aire	DR200000AV	1
24	Guante de cuero	◆	1
25	Almohadilla	◆	1
26	Buje	SV351600AV	1
27	Etiqueta de Campbell Hausfeld	DK169600AV	1
28	Llave	SV109400AV	1
29	Lámina para instalar la unidad	IN170102AV	1
30	Manual de instrucciones trilingüe	IN268800AV	1
31	Lista de repuestos	IN268900AV	1
32	Tarjeta para registrar el producto	DR200000AV	1
33	Etiqueta de peligro	DK533500AV	1
▲	Juego completo de anillos en O	SV351200AV	
■	Juego de piezas del ensamblaje del cilindro	SV351300AV	
●	Juego de piezas del ensamblaje del impulsor	SV351400AV	
◆	Juego de piezas del guante de cuero	SV351500AV	

## Pour Pièces de Rechange, Appeler 1-800-543-6400

S'il vous plaît fournir l'information suivant:

- Numéro du modèle
- Numéro de série (si présent)
- Description de la pièce et son numéro sur la liste

Correspondance:  
Campbell Hausfeld  
100 Production Drive  
Harrison, OH 45030

## Liste de Pièces de Rechange

N° de. Réf.	Description	N° de Pièce	Qté.
1	Corps	SV348400AV	1
2	Nez	SV348500AV	1
3	Guide de clou	SV348600AV	1
4	Entretoise	SV348700AV	1
5	Ressort	SV348800AV	1
6	Douille en caoutchouc	SV348900AV	1
7	Joint torique	▲	1
8	Piston d'entraînement	●	1
9	Lame d'entraînement	●	1
10	Joint torique	▲, ●	1
11	Joint torique	▲, ●	1
12	Cylindre	■	1
13	Couvercle de cylindre	■	1
14	Joint de soupape inférieure	▲	1
15	Joint torique	▲	1
16	Soupape	SV349900AV	1
17	Joint torique	▲	1
18	Capuchon	SV350100AV	1
19	Joint de soupape supérieur	SV350400AV	1
20	Joint torique	▲	1
21	Joint d'étanchéité	SV350600AV	1
22	Vis à tête hexagonale	SV350700AV	4
23	Arrivée d'air	SV350800AV	1
24	Gant de cuir	◆	1
25	Tampon	◆	1
26	Douille	SV351600AV	1
27	Décalcomanie Campbell Hausfeld	DK169600AV	1
28	Clé hexagonale	SV109400AV	1
29	Feuillet de montage	IN170102AV	1
30	Manuel d'utilisation trilingue	IN268800AV	1
31	Liste de pièces de rechange	IN268900AV	1
32	Carte d'enregistrement du produit	DR200000AV	1
33	Décalcomanie de danger	DK533500AV	1
▲	Nécessaire complet de joint torique	SV351200AV	
■	Nécessaire de montage de cylindre	SV351300AV	
●	Nécessaire du montage d'appareil d'entraînement	SV351400AV	
◆	Nécessaire de gant de cuir	SV351500AV	