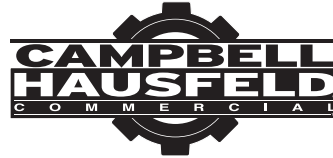
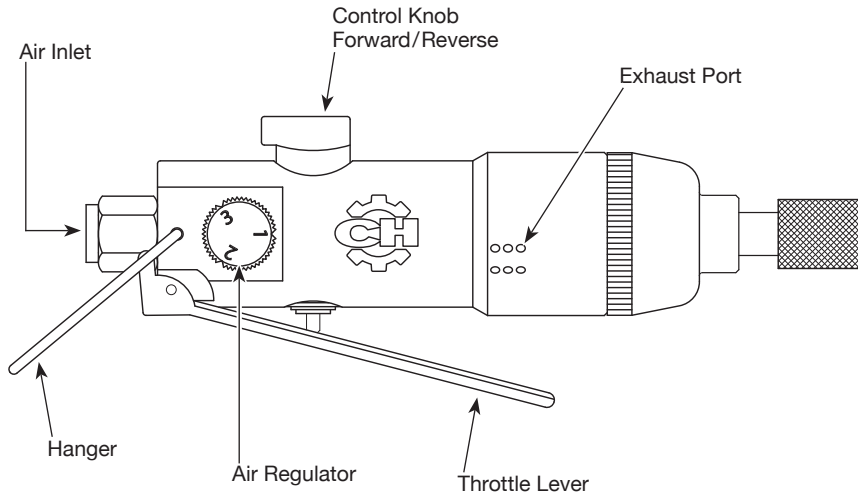


Air Impact Screwdriver



MODEL: CL157500AV



Description

Air impact screwdrivers install and remove a variety of screw fasteners. The double rocking dog type screwdriver is a high torque, high RPM tool for jobs such as deck assembly or drywall construction.

Specifications

Average Air Consumption	2.8 SCFM @ 90 psig (30% usage)
Continuous Air Consumption	9.3 SCFM @ 90 psig (100% usage)
Max. Operating Pressure	90 psig
Rated RPM	10,500
Max Torque	.25 ft. lb.
Impact Mechanism	Double Type
Air Inlet	1/4 inch NPT (Female)
Minimum Hose Size	3/8 inch
Drive	1/4 inch Hex. (Female)
Weight	1.5 lbs.

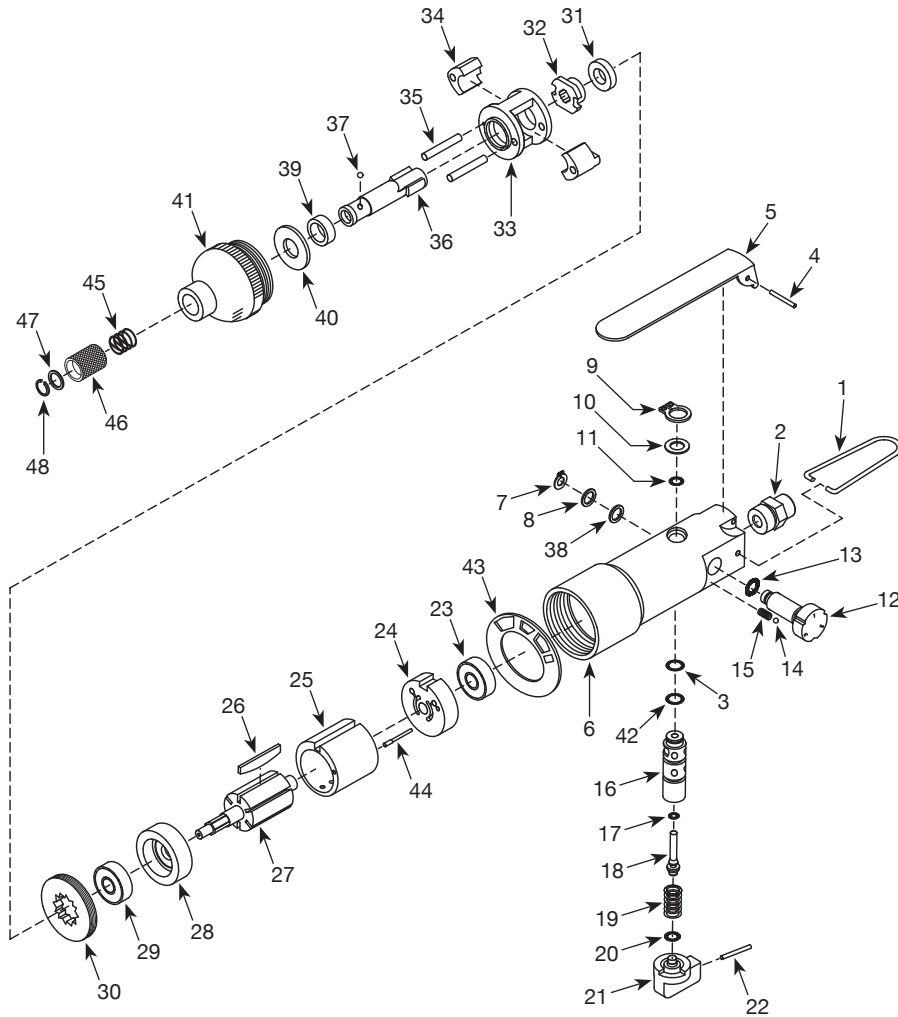
**For Replacement Parts or Technical Assistance,
Call 1-855-504-5678**

Please provide following information:

- Model number
- Serial number (if any)
- Part description and number as shown in parts list

Address any correspondence to:

Campbell Hausfeld
Attn: Customer Service
100 Production Drive
Harrison, OH 45030 U.S.A.



REGISTER YOUR PRODUCT ONLINE NOW!
<http://reg.ch-commercial.com>

REPLACEMENT PARTS LIST

Ref. No.	Description	Part No.	Qty.
1	Hanger	□	1
2	Inlet bushing	--	1
3	O-ring	▼○	1
4	Pin	▼□	1
5	Throttle lever	□	1
6	Housing	--	1
7	C-retaining ring	■▼	1
8	Washer	■▼	1
9	C-retaining ring	▼○	1
10	Washer	▼○	1
11	O-ring	--	1
12	Regulator	■	1
13	O-ring	■▼	2
14	1/8 inch Steel ball	■▼	1
15	Spring	■▼	1
16	Throttle bushing	○	1
17	O-ring	▼○	1
18	Throttle pin	○	1
19	Spring	▼○	1
20	O-ring	▼○	1
21	Reverse valve	◆	1
22	Pin	◆▼	1
23	Bearing	▲	1
24	Rear plate	▲	1
25	Cylinder	▲	1
26	Blade	▲▼	6
27	Rotor	▲	1
28	Front plate	▲	1
29	Bearing	▲	1
30	Nut	--	1
31	Washer	▲●▼	1
32	Cam	●	1
33	Hammer housing	●	1
34	Hammer	●	2
35	Pin	●	2

Continued on next page

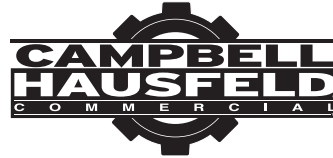
REPLACEMENT PARTS LIST (CONTINUED)

Ref. No.	Description	Part No.	Qty.
36	Anvil	●	1
37	Steel ball	●△	1
38	Washer	▼	1
39	Collar	●▼	1
40	Washer	●▼	1
41	Housing cap	--	1
42	O-ring	▼○	1
43	Gasket	--	1
44	Spring pin	▲▼	1
45	Spring	△	1
46	Quick change sleeve	△	1
47	Washer	△	1
48	Clip ring	●△	1

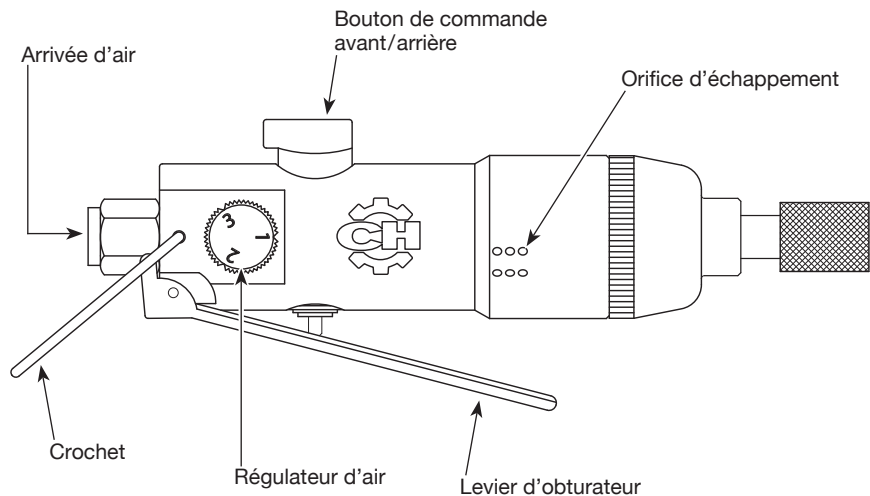
REPLACEMENT PARTS KITS

Ref. No.	Description	Part No.
▲	Motor assembly	SV632700AV
■	Regulator kit	SV632300AV
●	Impact mechanism kit	SV632200AV
◆	Control knob assembly	SV632500AV
▼	Tune up kit	SV632100AV
△	Quick release kit	SV632600AV
□	Trigger lever kit	SV632800AV
○	Reversing kit	SV632400AV
--	Not available	

Tournevis Pneumatique à Percussion



MODÈLE : CL157500AV



Description

Les tournevis pneumatiques à percussion sont utilisés pour serrer et desserrer diverses pièces de fixation. Le tournevis double basculant à griffes est un outil à couple élevé et à haute vitesse, pour des tâches telles que l'assemblage d'une terrasse ou la construction d'une cloison sèche.

Spécifications

Consommation d'airne . . . 79,3 l/min. @ 621 kPa
moyenne (usage 30%)
Consommation d'air . . . 263,3 l/min. @ 621 kPa
continue (usage 100%)
Pression de Service Maximum 621 kPa
tr/min (nominal) 10 500
Couple Max 33,90 Nm (3,46 kg m)
Type de mécanisme
de chocs Cliquet à bascule double
Arrivée d'air 1/4 po NPT (Femelle)
Taille de tuyau minimum 3/8 po
Entraînement 1/4 po Héx (Femelle)
Poids 0,68 kg

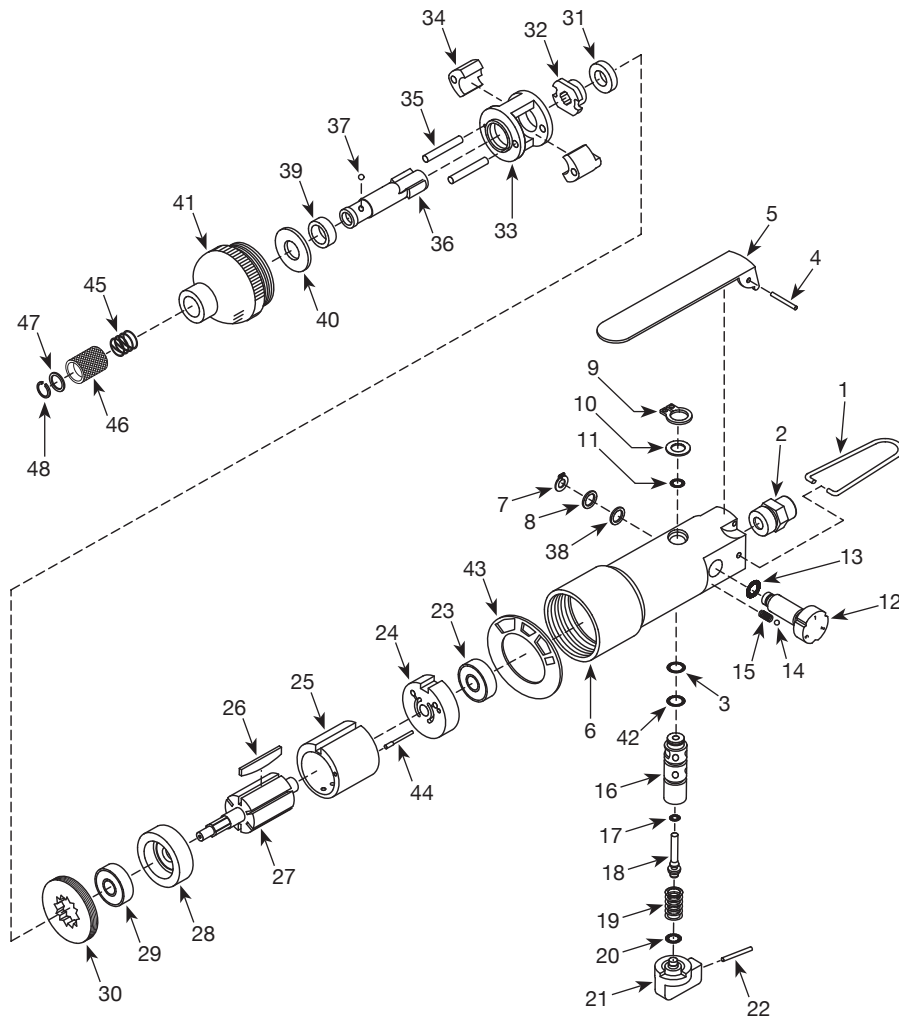
Pour pièces de rechange ou assistance technique, appeler 1-855-504-5678

S'il vous plaît fournir l'information suivante :

- Numéro de Modèle
- Numéro de série (si présent)
- Description et numéro de la pièce

Adresser toute correspondance à :

Campbell Hausfeld
Attn: Customer Service
100 Production Drive
Harrison, OH 45030 U.S.A.



ENREGISTREZ VOTRE PRODUIT EN LIGNE MAINTENANT !
<http://reg.ch-commercial.com>

LISTE DE PIÈCES DE RECHANGE

N° de réf.	Description	N° de pièce	Qté.
1	Crochet	□	1
2	Douille d'admission	--	1
3	Joint torique	▼○	1
4	Goupille	▼□	1
5	Levier d'obturateur	□	1
6	Carter	--	1
7	Anneau de retenue en C	■▼	1
8	Rondelle	■▼	1
9	Anneau de retenue en C	▼○	1
10	Rondelle	▼○	1
11	Joint torique	--	1
12	Régulateur	■	1
13	Joint torique	■▼	2
14	Bille d'acier, 1/8 po	■▼	1
15	Ressort	■▼	1
16	Douille de étranglement	○	1
17	Joint torique	▼○	1
18	Goupille-ressort	○	1
19	Ressort	▼○	1
20	Joint torique	▼○	1
21	Bouton de commande	◆	1
22	Goupille	◆▼	1
23	Palier	▲	1
24	Plaque d'extrémité, arrière	▲	1
25	Cylindre	▲	1
26	Lame de rotor	▲▼	6
27	Rotor	▲	1
28	Plaque d'extrémité, avant	▲	1
29	Palier	▲	1
30	Écrou	--	1
31	Rondelle	▲●▼	1
32	Came	●	1
33	Cage de marteau	●	1
34	Marteau	●	2
35	Goupille	●	2

Suite à la page suivante

LISTE DE PIÈCES DE RECHANGE (SUITE)

N° de réf.	Description	N° de pièce	Qté.
36	Enclume	●	1
37	Bille d'acier	●△	1
38	Rondelle	▼	1
39	Collier	●▼	1
40	Rondelle	●▼	1
41	Couvercle du boîtier	--	1
42	Joint torique	▼○	1
43	Joint d'étanchéité	--	1
44	Goupille à ressort	▲▼	1
45	Ressort	△	1
46	Manchon à changement rapide	△	1
47	Rondelle	△	1
48	Anneau à pince	●△	1

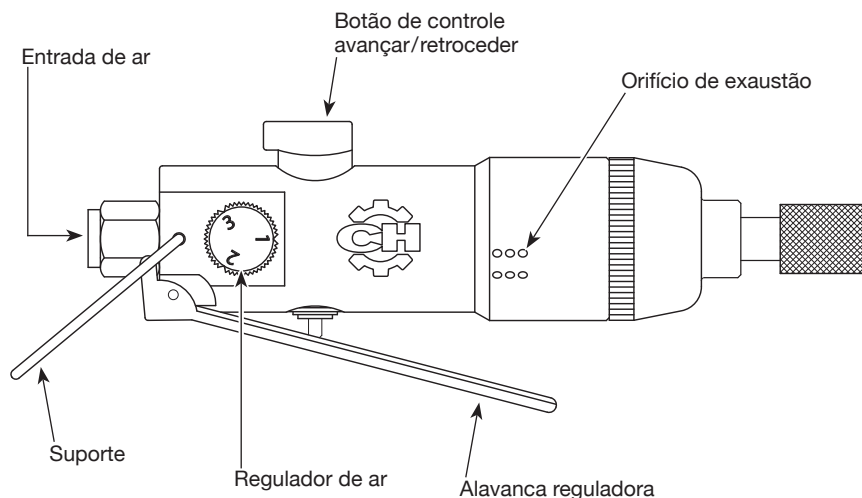
NÉCESSAIRES DE PIÈCES DE RECHANGE

N° de réf.	Description	N° de pièce
▲	Motor assembly	SV632700AV
■	Regulator kit	SV632300AV
●	Impact mechanism kit	SV632200AV
◆	Control knob assembly	SV632500AV
▼	Nécessaire pour la remise au point	SV632100AV
△	Quick release kit	SV632600AV
□	Trigger lever kit	SV632800AV
○	Reversing kit	SV632400AV
--	Pas disponible	

Chave de Fenda Pneumática de Impacto



MODELO: CL157500AV



Descrição

As chaves de fenda pneumáticas de impacto instalam e removem uma variedade de parafusos de fixação. A chave de fenda para parafusos oscilantes duplos é uma ferramenta de alto torque e RPM para trabalhos como montagem de decks ou construção de paredes de gesso.

Especificações

Consumption d'airne . . . 79,3 l/min. @ 621 kPa
moyenne (usage 30%)
Consumption d'air . . . 263,3 l/min. @ 621 kPa
continue (usage 100%)
Pressão máxima de operação 6,21 bar
RPM nominal 10,500
Binário máximo 33,90 Nm (3,46 kg m)
Mecanismo de impacto Duplo
Tipo Trava do tipo oscilante
Entrada de ar . . . 6,4 mm (1/4 pol.) NPT (Fêmea)
Orifício mínimo de mangueira . 9,5 mm (3/8 pol.)
Acionamento6,4 mm (1/4 pol.) hex (Fêmea)
Peso 0,68 kg

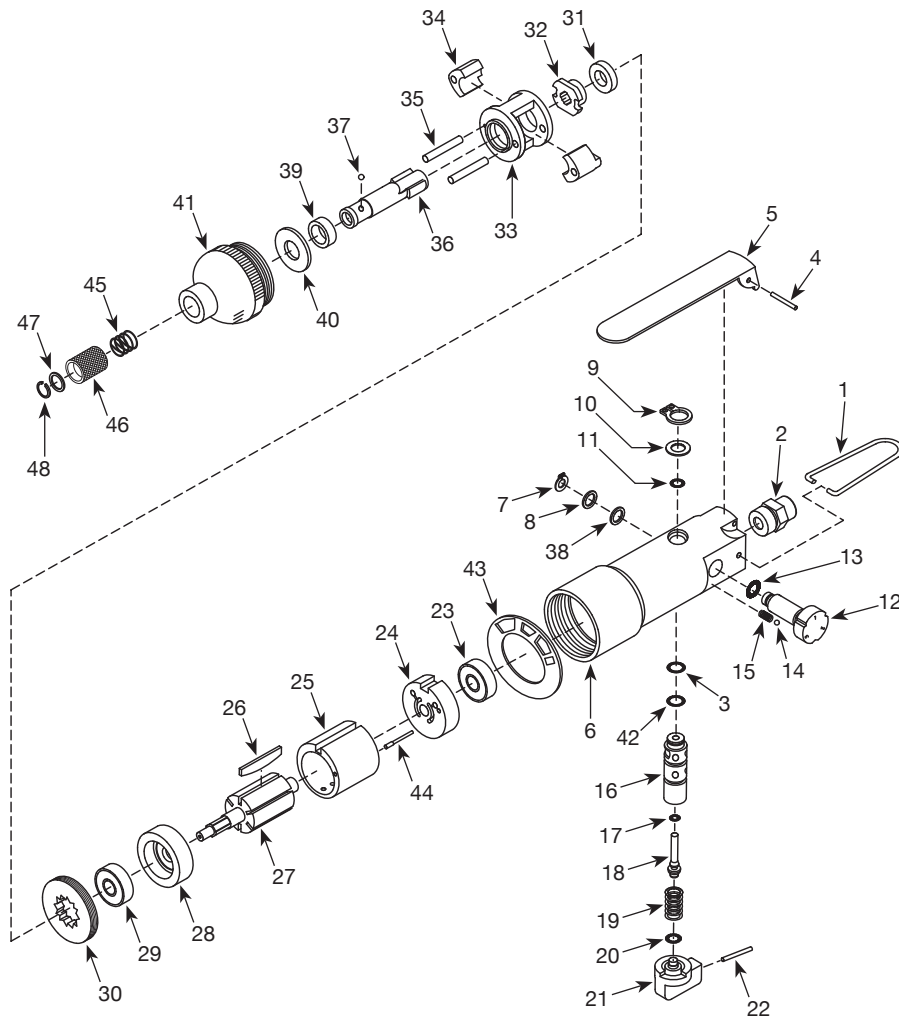
**Para peças de reposição ou assistência técnica,
entre em contato com o seu distribuidor local**

Por favor forneça as seguintes informações:

- Número do modelo
- Número de série (se houver)
- Descrição e número da peça como mostrado na lista de peças

Envie as correspondências para:

Campbell Hausfeld
Attn: Customer Service
100 Production Drive
Harrison, OH 45030 U.S.A.



REGISTRE SEU PRODUTO ON-LINE AGORA!
<http://reg.ch-commercial.com>

LISTA DE PEÇAS DE REPOSIÇÃO

No. de Ref.	Descrição	Número da Peça	Qtd.
1	Suporte	□	1
2	Embuchamento de entrada	--	1
3	Anel em "O"	▼○	1
4	Pino	▼□	1
5	Alavanca reguladora	□	1
6	Carcaça	--	1
7	Anel retentor C	■▼	1
8	Arruela	■▼	1
9	Anel retentor C	▼○	1
10	Arruela	▼○	1
11	Anel em "O"	--	1
12	Regulador	■	1
13	Anel em "O"	■▼	2
14	Bola de aço - 3,2 mm (1/8 pol.)	■▼	1
15	Mola	■▼	1
16	Casquilho do controle	○	1
17	Anel em "O"	▼○	1
18	Pino de rotação	○	1
19	Mola	▼○	1
20	Anel em "O"	▼○	1
21	Botão de controle	◆	1
22	Pino	◆▼	1
23	Mancal	▲	1
24	Placa terminal posterior	▲	1
25	Cilindro	▲	1
26	Lâmina do rotor	▲▼	6
27	Rotor	▲	1
28	Placa terminal frontal	▲	1
29	Mancal	▲	1
30	Porca	--	1
31	Arruela	▲●▼	1
32	Came	●	1
33	Caixa dos marteletes	●	1
34	Martelete	●	2
35	Pino	●	2

Continua na próxima página

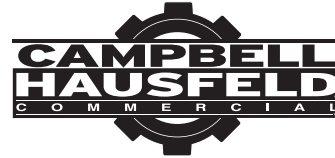
LISTA DE PEÇAS DE REPOSIÇÃO (CONTINUAÇÃO)

No. de Ref.	Descrição	Número da Peça	Qtd.
36	Bigorna	●	1
37	Bola de aço	●△	1
38	Arruela	▼	1
39	Colar	●▼	1
40	Arruela	●▼	1
41	Tampa de alojamento	--	1
42	Anel em "O"	▼○	1
43	Vedação	--	1
44	Pino de mola	▲▼	1
45	Mola	△	1
46	Luva de troca rápida	△	1
47	Arruela	△	1
48	Anel de grampo	●△	1

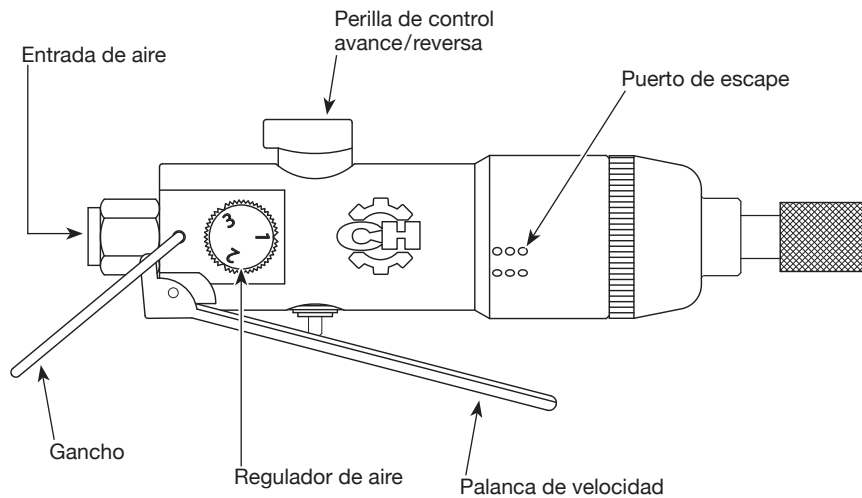
CONJUNTOS DE PEÇAS DE REPOSIÇÃO

No. de Ref.	Descrição	Número da Peça
▲	Motor assembly	SV632700AV
■	Conjunto do Regulador	SV632300AV
●	Mecanismo de impacto completo	SV632200AV
◆	Umidade do botão de controle	SV632500AV
▼	Kit de afinação	SV632100AV
△	Kit de liberação rápida	SV632600AV
□	Kit de alavanca de gatilho	SV632800AV
○	Kit de reversão	SV632400AV
--	Não disponível	

Destornillador de Impacto Neumático



MODELO: CL157500AV



Descripción

Los destornilladores de impacto instalan y remueven una gran variedad de tornillos fijadores. El destornillador de martillo doble oscilante es una herramienta de alto torque y altas RPM para trabajos tales como el ensamble de gabinetes, o trabajos de construcción con paredes de yeso.

Especificaciones

Prom. de consumo. 79,3 l/min. @ 6,21 bar de aire (30% de uso)
Consumo continuo. 263,3 l/min. @ 6,21 bar de aire (100% de uso)
Máx. presión operativa 6,21 bar
s⁻¹ [RPM (no s⁻¹ (RPM) minal)] 175 [10 500]
Torque Máx 33,90 Nm (3,46 kg m)
Tipo de mecanismo de impacto Doble quijada oscilante
Entrada de aire 6,4 mm (1/4 pulg.) NPT (Hembra)
Diámetro mínimo de la manguera 9,5 mm (3/8 pulg.)
Impulsión. 6,4 mm (1/4 pulg.) hex (Hembra)
Peso 0,68 kg

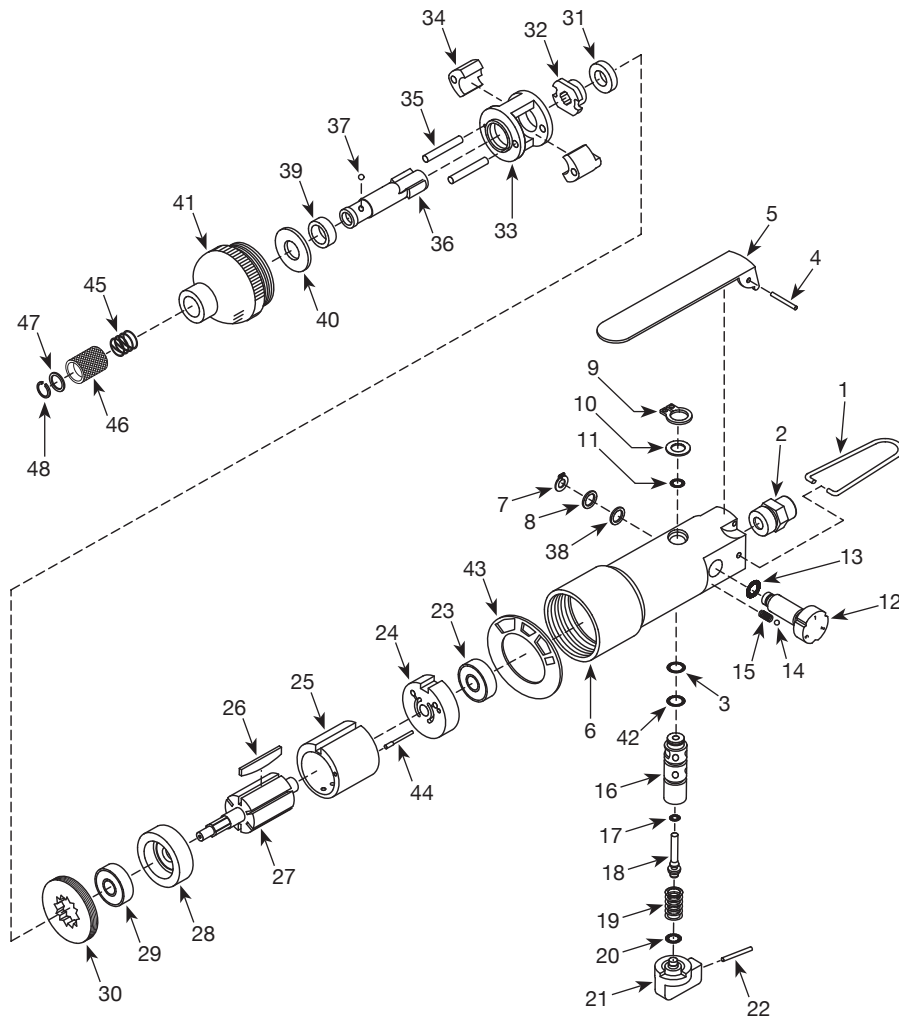
**Para Ordenar Repuestos o Asistencia Técnica,
Sírvese Llamar al Distribuidor Más Cercano a Su
Domicilio**

Sírvase darnos la siguiente información:

- Número del modelo
- Código impreso (si correspondiera)
- Descripción y número del repuesto según la lista de repuestos

Dirija toda la correspondencia a:

Campbell Hausfeld
Attn: Customer Service
100 Production Drive
Harrison, OH 45030 U.S.A.



¡REGISTRE SU PRODUCTO EN LÍNEA AHORA MISMO!
<http://reg.ch-commercial.com>

LISTA DE PARTES DE REPARACIÓN

No. de Ref.	Descripción	No. de Parte	Ctd.
1	Gancho	□	1
2	Buje de entrada	--	1
3	Anillo en O	▼○	1
4	Pasador	▼□	1
5	Palanca de velocidad	□	1
6	Cubierta	--	1
7	Anillo retenedor tipo C	■▼	1
8	Arandela	■▼	1
9	Anillo retenedor tipo C	▼○	1
10	Arandela	▼○	1
11	Anillo en O	--	1
12	Regulador	■	1
13	Anillo en O	■▼	2
14	Bola de acero - 3,2 mm (1/8 pulg.)	■▼	1
15	Resorte	■▼	1
16	Buje de estrangulación	○	1
17	Anillo en O	▼○	1
18	Pasador de rodillo	○	1
19	Resorte	▼○	1
20	Anillo en O	▼○	1
21	Perilla de control	◆	1
22	Pasador	◆▼	1
23	Cojinete	▲	1
24	Placa posterior	▲	1
25	Cilindro	▲	1
26	Aletas del rotor	▲▼	6
27	Rotor	▲	1
28	Placa frontal	▲	1
29	Cojinete	▲	1
30	Tuerca	--	1
31	Arandela	▲●▼	1
32	Leva	●	1
33	Jaula del martillo	●	1
34	Martillo	●	2
35	Pasador	●	2

Continúa en la página siguiente

LISTA DE PARTES DE REPARACIÓN (CONTINUACIÓN)

No. de Ref.	Descripción	No. de Parte	Ctd.
36	Yunque	●	1
37	Bola de acero	●△	1
38	Arandela	▼	1
39	Collar	●▼	1
40	Arandela	●▼	1
41	Cubierta de carcasa	--	1
42	Anillo en O	▼○	1
43	Empaque	--	1
44	Pasador de resorte	▲▼	1
45	Resorte	△	1
46	Casquillo de cambio rápido	△	1
47	Arandela	△	1
48	Anillo sujetador	●●△	1

JUEGOS DE REPUESTOS

No. de Ref.	Descripción	No. de Parte
▲	Motor assembly	SV632700AV
■	Juego de piezas del regulador	SV632300AV
●	Juego de piezas del mecanismo de impacto	SV632200AV
◆	Conjunto de la perilla de control	SV632500AV
▼	Piezas para el afinamiento	SV632100AV
△	Kit del liberador rápido	SV632600AV
□	Kit de la palanca accionadora	SV632800AV
○	Kit del sistema de reversa	SV632400AV
--	No disponible	