



# 1/2" Impact Wrench

## Clé à Chocs de 12,7 mm (1/2 po)

## Pistola de Impacto de 12,7 mm (1/2")

Specifications and Features / Spécifications et Caractéristiques / Especificaciones y Características **TL1002**

### Description

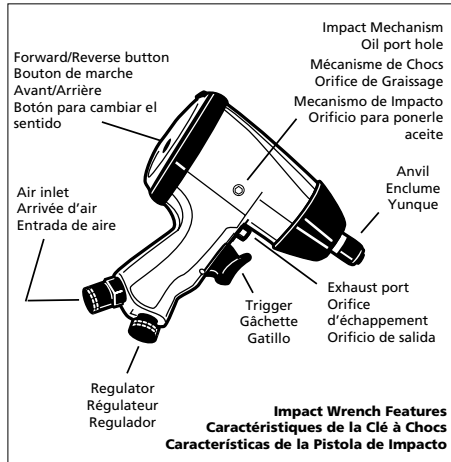
TL1002 is a rocking dog type impact wrench designed for DIY projects and general purpose applications such as maintenance, car repair, and lawn and garden equipment. Not intended for assembly line applications or heavy duty usage. Do not operate tool with air pressure above 95 PSI.

### Description

TL1002 est une clé à chocs de type marteau à bascule conçu pour le bricolage et les applications généraux tels que l'entretien, la réparation d'automobile, ainsi que l'équipement de pelouse et jardin. Ce modèle n'est pas conçu pour les applications de chaînes d'assemblage ni pour l'usage à grande puissance. Ne pas faire fonctionner l'outil avec la pression d'air au delà de 655 kPa.

### Descripción

El modelo TL1002 es una pistola de impacto con mecanismo de empuje de retén oscilante diseñada para trabajos domésticos en general tales como trabajos de mantenimiento, reparación de automóviles, y reparación de equipos de jardinería. Esta herramienta no está diseñada para usarse en líneas de ensamblaje ni para trabajos pesados. No la utilice con presión de aire superior a 65,5 bar.



### Specifications

Avg SCFM & PSI . . . . .	.51 @ 90 PSIG (20% usage)
Continuous SCFM . . . . .	.25.4 @ 90 PSIG (100% usage)
Max. RPM . . . . .	7000
Max Torque . . . . .	.250 ft.lb
Working Torque . . . . .	.60-200 ft.lb
Impact Mechanism Type . . . . .	Rocking Dog
Bolt Capacity . . . . .	1/2"
Air Inlet . . . . .	1/4" NPT (Female)
Min Hose Size . . . . .	3/8"
Drive . . . . .	1/2" Sq
Weight . . . . .	.5 lbs.
Vibration at handle . . . . .	.11.4m/s <sup>2</sup>
Sound level dBA	
Pressure . . . . .	.93.5
Power . . . . .	.105.5

### Spécifications

m <sup>3</sup> /min moyen et kPa . . . . .	.0,14 @ 621 kPa (usage 20%)
m <sup>3</sup> /min continu . . . . .	.0,72 @ 621 kPa (usage 100%)
tr/min Max . . . . .	7000
Couple Max . . . . .	.34,6 kg m
Couple de Service . . . . .	.8,3-27,7 kg m
Type de mécanisme de chocs . . . . .	Marteau à bascule
Capacité de boulon . . . . .	1/2 po
Arrivée d'air . . . . .	1/4 po NPT (F)
Taille de tuyau min . . . . .	3/8 po
Entraînement . . . . .	1/2 po carré
Poids . . . . .	.2,3 kg
Vibration au Manche . . . . .	.11,4m/s <sup>2</sup>
Niveau sonore dBA	
Pression . . . . .	.93,5
Puissance . . . . .	.105,5

### Especificaciones

m <sup>3</sup> /min promedio y bar . . . . .	.0,14 @ 6,21 bar (20% de uso)
m <sup>3</sup> /min continuo . . . . .	.0,72 @ 6,21 bar (100% de uso)
s <sup>-1</sup> (RPM) . . . . .	.117 (7000)
Torque Máx . . . . .	.34,6 kg m
Torque de trabajo . . . . .	.8,3 kg m - 27,7 kg m
Tipo de mecanismo de impacto . . . . .	Tipo retén oscilante
Capacidad del perno . . . . .	12,7mm (1/2")
Entrada de aire . . . . .	6,4mm (1/4") NPT (Hembra)
Tamaño Min. de la manguera . . . . .	.9,5mm (3/8")
Portaherramientas . . . . .	.12,7mm (1/2") Sq
Peso . . . . .	.2,3kg
Vibración en el mango . . . . .	.11,4m/s <sup>2</sup>
Nivel de sonido en dB	
Presión . . . . .	.93,5
Potencia . . . . .	.105,5

**For Replacement Parts, call 1-800-543-6400**

**Pour Pièces de Rechange, appeler 1-800-543-6400**

**Para ordenar repuestos, sírvase llamar al concesionario más cercano a su domicilio**

Please provide following information:

- Model number
- Stamped-in code
- Part description and number as shown in parts list

S'il vous plaît fournir l'information suivante:

- Numéro du modèle
- Code estampé
- Description et numéro de la pièce

Sírvase darnos la siguiente información:

- Número del modelo
- Número de Serie o código con fecha (de haberlo)
- Descripción y número del repuesto según la lista de repuestos

Address parts correspondence to:

Correspondance:

Puede escribirnos a:

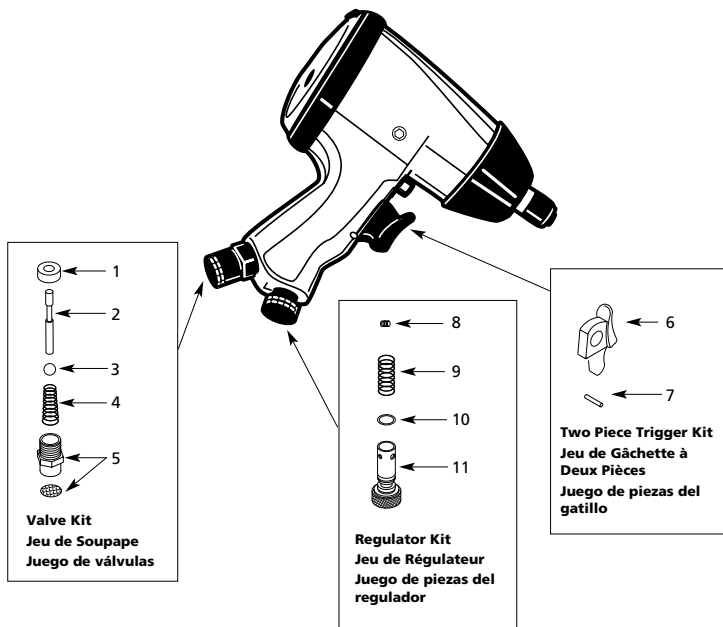
The Campbell Group

Attn: Parts Department

100 Production Drive

Harrison, OH 45030 U.S.A.

For parts, products & service information visit  
**POWER XPERT**  
www.chpower.com



## Replacement Parts List

Ref. No.	Description	Part No.	Qty.
1	Ball valve seat	■	1
2	Throttle valve plunger	■	1
3	Throttle ball bearing	■	1
4	Ball valve spring	■	1
5	Inlet bushing with screen	■	1
6	Trigger	●	1
7	Trigger pin	●	1
8	Set screw	▲	1

Ref. No.	Description	Part No.	Qty.
9	Spring	▲	1
10	O-ring	▲	1
11	Regulator	▲	1
■	Valve Kit	SV100299AV	1
●	Two Piece Trigger Kit	SV100298AV	1
▲	Regulator Kit	SV100297AV	1

[www.chpower.com](http://www.chpower.com)

## Liste de Pièces de Rechange

Nº de Réf.	Description	Numéro De Pièce	Qté.
1	Siège de robinet sphérique	■	1
2	Plongeur de robinet d'étranglement	■	1
3	Roulement à billes d'obturation	■	1
4	Ressort de robinet sphérique	■	1
5	Douille d'arrivée avec écran	■	1
6	Gâchette	●	1
7	Goupille de gâchette	●	1
8	Vis de pression	▲	1

Nº de Réf.	Description	Numéro De Pièce	Qté.
9	Ressort	▲	1
10	Joint torique	▲	1
11	Régulateur	▲	1
■	Jeu de Soupape	SV100299AV	1
●	Jeu de Gâchette à Deux Pièces	SV100298AV	1
▲	Jeu de Régulateur	SV100297AV	1

## Lista de Repuestos

No. de Ref.	Número del Descripción	Repuesto	Ctd.
1	Asiento de la válvula de bola	■	1
2	Émbolo de la válvula de estrangulación	■	1
6	Balero de la válvula de estrangulación	■	1
4	Resorte de la válvula de bola	■	1
5	Buje de entrada con rejilla	■	1
6	Palanca	●	1
7	Pasador	●	1
8	Tornillo de fijación	▲	1

No. de Ref.	Número del Descripción	Repuesto	Ctd.
9	Resorte	▲	1
10	Anillo en O	▲	1
11	Regulador	▲	1
■	Juego de válvulas	SV100299AV	1
●	Juego de piezas del gatillo	SV100298AV	1
▲	Juego de piezas del regulador	SV100297AV	1

