



1/2" Chuck Reversible Air Drill

Perceuse Pneumatique Reversible avec Mandrin de 1/2" po

Taladro Neumatico Reversible de 12,7 mm (1/2")

Replacement Parts Manual
 Manuel De Pièces De Rechange
 Manual y Lista de Repuestos



PL1546

Description

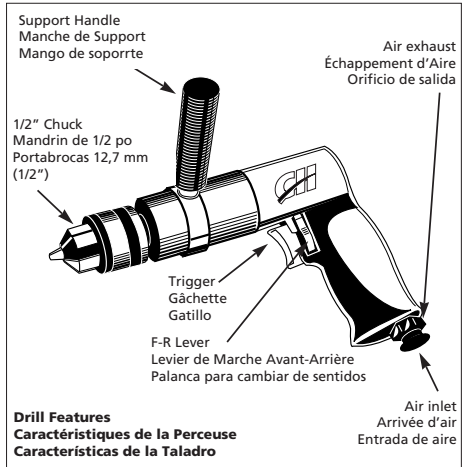
Professional drills are air tools designed for drilling, honing, reaming, hole sawing and wire bushing. High torque, low RPM provides extra power for large drill bits. Great for drilling studs for electrical wiring.

Description

Les perceuses professionnelles sont des outils pneumatiques conçus pour percer, meuler, aléser, scier des trous et actionner une brosse métallique. Un couple élevé et tr/min diminué fournit un surplus de puissance pour les grands forets. Idéal pour le perçage des charpentes pour l'installation de fils électriques.

Descripción

Los taladros profesionales están diseñados para taladrar, rectificar, perforar y trabajar con cepillos metálicos. El alto torque, bajo RPM le provee la potencia extra para brocas grandes. Ideal para taladrar postes para redes eléctricas.



Specifications

| | |
|------------------------|--|
| Avg SCFM & psi | 10.7 @ 90 psi (45% Usage) |
| Continuous SCFM | 23.8 @ 90 psi (100% Usage) |
| Max. RPM | 500 |
| Gear Type | Double Reduction Triple Idler Planetary |
| Chuck Size | 1/2" |
| Drill Shank Size Range | 3/32" - 1/2" |
| Motor Horsepower | 1/2 HP |
| Air Inlet | 1/4" NPT (F) |
| Tool Weight | 3.5 lbs. |
| Vibration | <2.5 m/s ² |
| Sound dB(A) | |
| Pressure | 89 |
| Power | 101 |

Spécifications

| | |
|---|--|
| m ³ /min Moyen | 0,30 @ 621 kPa et kPa (Usage 45%) |
| m ³ /min Continu | 0,67 @ 621 kPa (Usage 100%) |
| tr/min Max | 500 |
| Type d'Engrenage | Double Réduction Engrenage Planétaire à Engrenage Intermédiaire Triple |
| Taille de Mandrin | 1/2 po |
| Gamme de Tailles De Tige de Perceuse | 3/32 po - 1/2 po |
| HP du Moteur | 1/2 HP |
| Arrivée d'Air | 1/4 po NPT (Femelle) |
| Poids de l'Outil | 1,59 kg |
| Vibration | <2,5 m/s ² |
| Sonore dB(A) | |
| Pression | 89 |
| Puissance | 101 |

Especificaciones

| | |
|-------------------------------------|--|
| m ³ /min Promedio | 0,30 @ 6,21 bar y Bar (45% de Uso) |
| m ³ /min Continuo | 0,67 @ 6,21 bar (100% de Uso) |
| RPM Máx | 500 |
| Tipo e Engranaje | Doble Reducción Engrenajes con Piñón Loco Triple |
| Tamaño del Portabrocas | 12,7 mm (1/2") |
| Tamaños de la Espiga del Taladro | 2,38 - 12,7 mm (3/32" - 1/2") |
| Potencia del Motor (CP) | 1/2 CP |
| Entrada de Aire | 6,4 mm (1/4") NPT (Hembra) |
| Peso de la Herramienta | 1,59 kg |
| Vibración | <2,5 m/s ² |
| Sonido dB | |
| Presión | 89 |
| Potencia | 101 |

For Replacement Parts, call 1-800-543-6400

Pour Pièces De Rechange, appeler 1-800-543-6400

Para ordenar repuestos, sírvase llamar al concesionario más cercano a su domicilio

Please provide following information:

- Model number
- Stamped-in code
- Part description and number as shown in parts list

Address parts correspondence to:

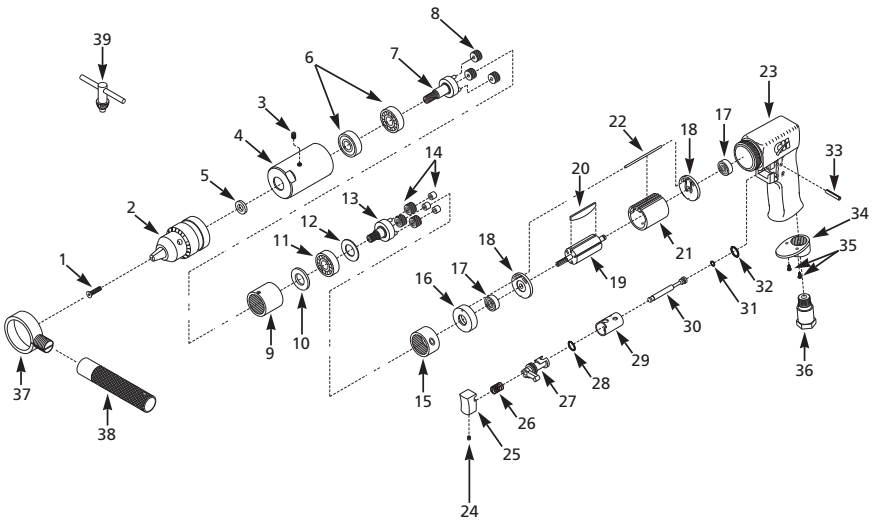
The Campbell Group
Attn: Parts Department
100 Production Drive
Harrison, OH 45030 U.S.A.

S'il vous plaît fournir l'information suivante:

- Numéro du modèle
- Code Estampe
- Description et numéro de la pièce

Correspondance:

The Campbell Group
Attn: Parts Department
100 Production Drive
Harrison, OH 45030 U.S.A.



Replacement Parts List

| Ref. No. | Description | Part Number | Qty. | Ref. No. | Description | Part Number | Qty. |
|----------|----------------------------------|-------------|------|----------|--------------------------------|-------------|------|
| 1 | Flat head socket cap screw | ◆ □ ■ | 1 | 26 | Valve spring | ◆ ● | 1 |
| 2 | Drill chuck - Jacob's multicraft | □ | 1 | 27 | Reverse valve | ○ | 1 |
| 3 | Socket head oval point set screw | ◆ ■ | 1 | 28 | O-ring | ◆ ○ | 1 |
| 4 | Clamp nut | SV848700AV | 1 | 29 | Reverse valve bushing | ○ | 1 |
| 5 | Flat washer | ◆ □ ■ | 1 | 30 | Throttle valve | ○ | 1 |
| 6 | Ball bearing | SV848900AV | 2 | 31 | O-ring | ◆ ○ | 1 |
| 7 | Planet gear carrier | ■ | 1 | 32 | O-ring | ◆ ○ | 1 |
| 8 | Planet gear | ■ | 3 | 33 | Roll pin | ◆ ○ | 1 |
| 9 | Internal gear | ■ | 1 | 34 | Exhaust diffuser | ◆ | 1 |
| 10 | Washer | ◆ ☆ | 1 | 35 | Self-tapping button head screw | ◆ | 2 |
| 11 | Ball bearing | SV849400AV | 1 | 36 | Air inlet with screen | SV852400AV | 1 |
| 12 | Spacer | ◆ ☆ | 1 | 37 | Clamp ring | SV852500AV | 1 |
| 13 | Planet gear carrier | ☆ | 1 | 38 | Knurled handle | SV852600AV | 1 |
| 14 | Planet gear with bushing | ☆ | 3 | 39 | Chuck key (For 1/2" chuck) | □ | 1 |
| 15 | Internal gear | ☆ | 1 | ◆ | Tune-up kit | SV154603AV | |
| 16 | Bearing case (Motor) | ▲ | 1 | ▲ | Motor assembly | SV154505AV | |
| 17 | Ball bearing (Motor) | ▲ | 2 | ○ | Trigger valve kit | SV154506AV | |
| 18 | End plate (Motor) | ▲ | 2 | ● | Trigger button kit | SV154507AV | |
| 19 | Rotor | ▲ | 1 | □ | 1/2" Chuck and key kit | SV154608AV | |
| 20 | Rotor blade | ▲ | 5 | ■ | Front planet gear kit | SV154609AV | |
| 21 | Cylinder | ▲ | 1 | ☆ | Rear planet gear kit | SV154610AV | |
| 22 | Motor alignment pin | ◆ ▲ | 1 | | | | |
| 23 | Motor housing (Tool body) | SV850800AV | 1 | | | | |
| 24 | Cup point set screw | ◆ ● | 1 | | | | |
| 25 | Trigger | ● | 1 | | | | |

Liste De Pièces De Rechange

| N° de Réf. | Description | Número de Pièce | Qté. | N° de Réf. | Description | Número de Pièce | Qté. |
|------------|---|-----------------|------|------------|--|-----------------|------|
| 1 | Vis d'assemblage à tête creuse plate | ◆ □ ■ | 1 | 26 | Ressort de soupape | ◆ ● | 1 |
| 2 | Mandrin - Jacob's multicraft | □ | 1 | 27 | Soupape de marche inverse | ○ | 1 |
| 3 | Vis de pression à tête creuse, pointe ovale | ◆ ■ | 1 | 28 | Joint torique | ◆ ○ | 1 |
| 4 | Écrou de serrage | SV848700AV | 1 | 29 | Douille d'appareil de robinetterie inverseur | ○ | 1 |
| 5 | Rondelle plate | ◆ □ ■ | 1 | 30 | Robinet d'entraînement | ○ | 1 |
| 6 | Roulement à billes | SV848900AV | 2 | 31 | Joint torique | ◆ ○ | 1 |
| 7 | Porteur d'engrenage planétaire | ■ | 1 | 32 | Joint torique | ◆ ○ | 1 |
| 8 | Engrenage planétaire | ■ | 3 | 33 | Goupille-ressort | ◆ ○ | 1 |
| 9 | Roue à denture intérieure | ■ | 1 | 34 | Diffuseur d'échappement | ◆ | 1 |
| 10 | Rondelle | ◆ ☆ | 1 | 35 | Vis à tête à tête ronde | ◆ | 2 |
| 11 | Roulement à billes | SV849400AV | 1 | 36 | Arrivée d'air avec crépine | SV852400AV | 1 |
| 12 | Entretoise | ◆ ☆ | 1 | 37 | Anneau de fixation | SV852500AV | 1 |
| 13 | Porteur d'engrenage planétaire | ☆ | 1 | 38 | Manche moleté | SV852600AV | 1 |
| 14 | Engrenage planétaire avec douille | ☆ | 3 | 39 | Cle de mandrin (Pour Mandrin 1/2 po) | □ | 1 |
| 15 | Roue à denture intérieure | ☆ | 1 | ◆ | Nécessaire pour la remise au point | SV154603AV | |
| 16 | Caisse de palier (Moteur) | ▲ | 1 | ▲ | Moteur équipé | SV154505AV | |
| 17 | Roulement à billes (Moteur) | ▲ | 2 | ○ | Jeu de soupape de gâchette | SV154506AV | |
| 18 | Plaque d'extrémité | ▲ | 2 | ● | Jeu de bouton de gâchette | SV154507AV | |
| 19 | Rotor | ▲ | 1 | □ | Jeu de mandrin de 1/2 po et clé | SV154608AV | |
| 20 | Lame de rotor | ▲ | 5 | ■ | Jeu d'engrenage planétaire avant | SV154609AV | |
| 21 | Cylindre | ▲ | 1 | ☆ | Jeu d'engrenage planétaire arrière | SV154610AV | |
| 22 | Goupille d'alignement de moteur | ◆ ▲ | 1 | | | | |
| 23 | Carter de moteur (Corps de l'outil) | SV850800AV | 1 | | | | |
| 24 | Vis de pression à pointe a cuvette | ◆ ● | 1 | | | | |
| 25 | Gâchette | ● | 1 | | | | |

Lista De Repuestos

Sírvase darnos la siguiente información:

- Número del modelo
- Número de Serie o código con fecha de (haberlo)
- Descripción y número del repuesto según la lista de repuestos

Puede escribirnos a:

The Campbell Group
Attn: Parts Department
100 Production Drive
Harrison, OH 45030 U.S.A.

| No. de Ref. | Número del Descripción | Repuesto | Ctd. | No. de Ref. | Número del Descripción | Repuesto | Ctd. |
|-------------|--|------------|------|-------------|--|------------|------|
| 1 | Tornillo de cabeza tubular plana | ◆ □ ■ | 1 | 26 | Resorte de la válvula | ◆ ● | 1 |
| 2 | Portabrocas-Jacob Multicraft | □ | 1 | 27 | Válvula reversa | ○ | 1 |
| 3 | Tornillo de fijación | ◆ ■ | 1 | 28 | Anillo en O | ◆ ○ | 1 |
| 4 | Tuerca de la abrazadera | SV848700AV | 1 | 29 | Buje para la válvula de contraflujo | ○ | 1 |
| 5 | Arandela plana | ◆ □ ■ | 1 | 30 | Válvula reguladora | ○ | 1 |
| 6 | Balero | SV848900AV | 2 | 31 | Anillo en O | ◆ ○ | 1 |
| 7 | Cubierta del engranaje planetario | ■ | 1 | 32 | Anillo en O | ◆ ○ | 1 |
| 8 | Engranaje planetario | ■ | 3 | 33 | Pasador | ◆ ○ | 1 |
| 9 | Engranaje interno | ■ | 1 | 34 | Difusor del orificio de salida | ◆ | 1 |
| 10 | Arandela | ◆ ☆ | 1 | 35 | Tornillo autoroscante | ◆ | 2 |
| 11 | Balero | SV849400AV | 1 | 36 | Entrada de aire con rejilla | SV852400AV | 1 |
| 12 | Separador | ◆ ☆ | 1 | 37 | Anillo de la abrazadera | SV852500AV | 1 |
| 13 | Cubierta del engranaje planetario | ☆ | 1 | 38 | Knurled handle | SV852600AV | 1 |
| 14 | Engranaje planetario | ☆ | 3 | 39 | Llave para portabrocas de 12,7 mm (1/2") | □ | 1 |
| 15 | Engranaje interno | ☆ | 1 | ◆ | Piezas para el afinamiento | SV154603AV | |
| 16 | Cubierta de los cojinetes (Motor) | ▲ | 1 | ▲ | Ensamblaje del motor | SV154505AV | |
| 17 | Balero (Motor) | ▲ | 2 | ○ | Juego de válvulas del gatillo | SV154506AV | |
| 18 | Tapa (Motor) | ▲ | 2 | ● | Juego de piezas inferiores del gatillo | SV154507AV | |
| 19 | Rotor | ▲ | 1 | □ | Juego de portabrocas de 12,7 mm y llave | SV154608AV | |
| 20 | Aletas del rotor | ▲ | 5 | ■ | Juego de engranajes planetarios delanteros | SV154609AV | |
| 21 | Cilindro | ▲ | 1 | ☆ | Juego de engranajes planetarios (Parter posterior) | SV154610AV | |
| 22 | Pasador del motor | ◆ ▲ | 1 | | | | |
| 23 | Envoltura del motor (Cuerpo de la herramienta) | SV858000AV | 1 | | | | |
| 24 | Tornillo de fijación de la copa | ◆ ● | 1 | | | | |
| 25 | Gatilla | ● | 1 | | | | |

Declaration of Conformity • Déclaration De Conformité • Declaración De Conformidad

Directive 89 / 393 EEC Annex II, sub A

Directive 89 / 393, Annexell, soussection A

Directiva 89 / 393 EEC Anexo II, sub. A

Campbell Hausfeld herewith declares that:

Par la présente, Campbell Hausfeld déclare que:

Campbell Hausfeld declara que:

**1/2" Chuck Reversible
Air Drill - PL1546**

**Perceuse Pneumatique Reversible
Avec Mandrin de 1/2 po - PL1546**

**Taladro Neumático Reversible
de 12,7 mm (1/2") - PL1546**

is in compliance with the Machinery Directive (89/392/EEC, as amended, 91/368/EEC, 93/44/EEC, 93/69/EEC);
est conforme à la Directive de machinerie (89/392/EEC amendée, 91/368/EEC, 93/44/EEC, 93/69/EEC);
cumple con la Directiva de Maquinarias (89/392/EEC, enmendada, 91/368/EEC, 93/44/EEC, 93/69/EEC);

the following harmonized standards have been applied:

les normes concordantes ci-dessous ont été appliquées:

las normas armonizadas estándar que aparecen a continuación han sido aplicadas:

Design Standards

Normes de Conception

Normas Estándar de Diseño

EN 292-1 prEN 792-1
EN 292-2 prEN 792-2
prEN 1050 prEN 792-6
ENV 1070
prEN 983

Testing Standards

Normes D'Essai

Normas Estándar de Pruebas

CEN / TC 255 N188
ISO4871
ISO 3744
ISO8662-1
ISO / DIS 8662-7

10/1/98

Manufacturer: Constructeur: Fabricante:

Gary Heeman

Gary Heeman
Campbell Hausfeld
100 Production Drive
Harrison, OH 45030
USA