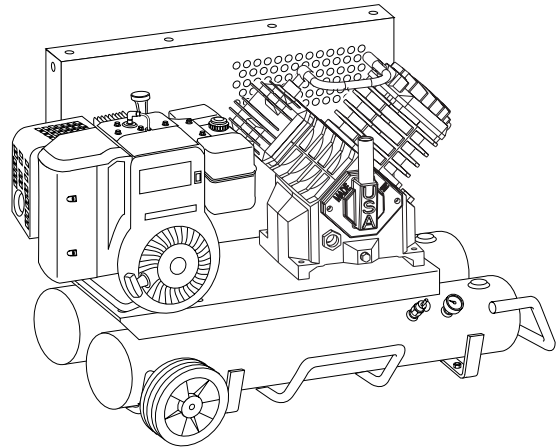
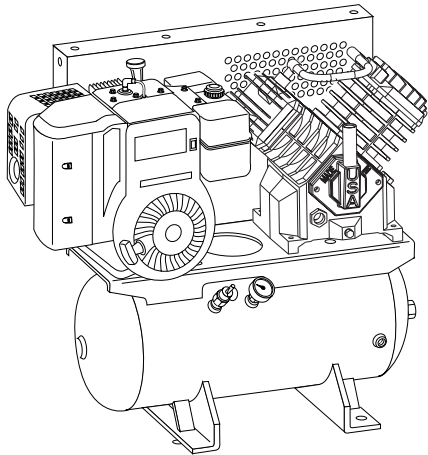




# Gasoline Engine Air Compressors Compresseur D'Air Avec un Moteur À Essence Compresores de Aire a Gasolina

Replacement Parts Manual  
Manuel De Pièces De Rechange  
Manual de Repuestos

CIQ8G030H, CIQ8G0T0H & CIQ9G0T3H



## Specifications Spécifications Especificaciones

Model	Engine HP	Engine Brand	Max Duty Cycle	Air Delivery Free Air CFM @		Max Working Pressure	Tank Cap. (Gallon)	Dimensions (inches)			Oil Capacity (oz.)	Bore (inches)	Stroke (inches)
				90 psi	125 psi			L	W	H			
CIQ8G030H	8	Briggs & Stratton	60/40	16.7	15	125 psi	30	42	19	36	45	2.75	2
CIQ8G0T0H	8	Briggs & Stratton	60/40	16.7	15	125 psi	8	4	19	25	45	2.75	2
CIQ9G0T3H	9	Briggs & Stratton	60/40	16.7	15	125 psi	8	4	19	25	45	2.75	2

Modèle	Moteur HP	Marque de Moteur	Facteur D'Utilisation Max.	Débit D'Air Air Libre m³/min @		Pression De Service Maximale	Cap. du Rés. (Litre)	Dimensions (cm)			Capacité d'Huile (Litre)	Alésage (cm)	Temps (cm)
				621 kPa	862 kPa			Long.	Larg.	Haut.			
CIQ8G030H	8	Briggs et Stratton	60/40	0,47	0,42	862 kPa	114	106,7	48,3	91,4	1,3	6,99	5,08
CIQ8G0T0H	8	Briggs et Stratton	60/40	0,47	0,42	862 kPa	30	106,7	48,3	63,5	1,3	6,99	5,08
CIQ9G0T3H	9	Briggs et Stratton	60/40	0,47	0,42	862 kPa	30	106,7	48,3	63,5	1,3	6,99	5,08

Modelo	CP del Motor	Marca del Motor	Ciclo Máx de Trabajo	Suministro de Aire Aire Libre m³/min @		Presión Máx. de Trabajo	Cap. Tanque (Litro)	Dimensiones (cm)			Capacidad De Aceite (Litro)	Dia. Int. (cm)	Carrera (cm)
				6,21 bar	8,62 bar			Long	Anch	Alt			
CIQ8G030H	8	Briggs y Stratton	60/40	0,47	0,42	8,62 bar	114	106,7	48,3	91,4	1,3	6,99	5,08
CIQ8G0T0H	8	Briggs y Stratton	60/40	0,47	0,42	8,62 bar	30	106,7	48,3	63,5	1,3	6,99	5,08
CIQ9G0T3H	9	Briggs y Stratton	60/40	0,47	0,42	8,62 bar	30	106,7	48,3	63,5	1,3	6,99	5,09

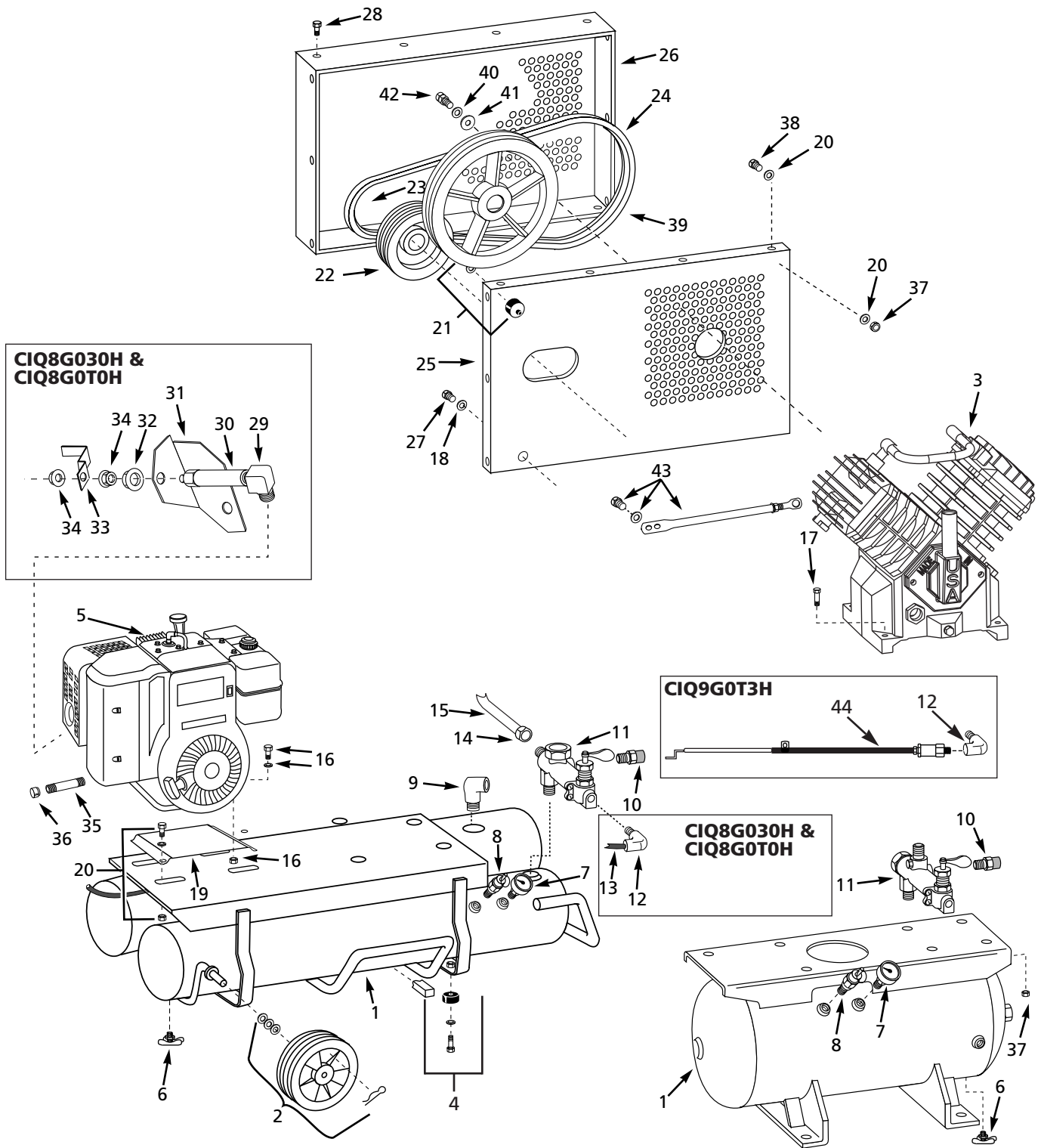


Figure 1 - Replacement Parts Illustration  
 Figure 1 - Illustration de Pièces de Rechange  
 Figura 1 - Ilustración de los Repuestos

**For Replacement Parts, Call 1-800-543-6400**  
**Pour Pièces De Rechange, Appeler 1-800-543-6400**  
**Para ordenar repuestos, sírvase llamar al concesionario más cercano a su domicilio**

Please provide following information:

- Model number
- Serial number (if any)
- Part description and number as shown in parts list

S'il vous plaît fournir l'information suivante:

- Numéro du modèle
- Numéro de série (si présent)
- Description de la pièce et son numéro sur la liste de pièces.

Sírvase darnos la siguiente información:

- Número del modelo
- Número de serie (de haberlo)
- Descripción y número del repuesto según la lista de repuestos

Address parts correspondence to:

Correspondance:  
 Puede escribirnos a:  
 The Campbell Group  
 Attn: Parts Department  
 100 Production Drive  
 Harrison, OH 45030 U.S.A.

Ref. No. N° de Ref. No de Ref.	Description	Description	Descripción	Part Number for Models: Numero de Piece Pour Modeles: Numero del Repuesto Para los Modelos:			Qty. Qté. Ctd.
				CIQ8G030H	GIQ8G0T0H	CIQ9G0T3H	
1	Tank	Réservoir	Tanque	TP015000CG	AR050300BR	AR050300BR	1
2	Wheel assembly	Montage de roue	Ensamblaje de la rueda	--	PU200300AJ	PU200301AJ	2
3	Compressor pump	Pompe de compresseur d'air	Cabezal para compresores de aire	TQ300000AJ	TQ300000AJ	TQ300000AJ	1
4	Isolation pad kit	Necessaire de tampons isolateurs	Juego de almohadillas aislantes	--	HS007700AJ	HS007700AJ	0/ 2/1
5	Gas engine	Motor à essence	Motor a gasolina	NG003800AV	NG003800AV	NG004200AV	1
6	Drain cock	Robinete de vidange	Llave de salida	ST127700AV	ST127700AV	ST127700AV	2
7	Pressure gauge	Manometre	Manómetro	GA016703AV	GA016101AV	GA016101AV	1
8	Safety valve	Soupape de sûreté	Válvula de seguridad	V-215200AV	V-215200AV	V-215200AV	1
9	1/2" Street elbow	Coude mâle-femelle 1/2 po	Codo de 12,7 mm (1/2")	--	ST071204AV	ST071204AV	1
10	3/8" NPT muffler	Silencieux 3/8 po NPT	Silenciador 9,5 mm (3/8")	ST154900AV	ST154900AV	ST154900AV	1
11	Pilot unloader	Soupape de déchargement	Válvula de desfogue de piloto	ST128405AV	ST128404AV	ST128404AV	1
12	Elbow	Coudé	Codo	ST081601AV	ST081601AV	--	1
13	Nylon tubing	Tube en nylon	Tubería de nylon	PS010300AV	PS010300AV	--	5.33 ft (1,62 m)
14	1/2" Comp. nut and sleeve	Ecrou de compression et manchon 1/2 po	Tuerca de compresion de 12,7 mm (1/2")	ST033001AJ	ST033001AJ	ST033001AJ	1
15	Discharge tube	Tuyau flexible de refoulement	Tubo de salida	TQ012400AP	TQ012700AP	TQ012700AP	1
16	Engine fastener assembly	Ensemble d'attaches de moteur	Tuercas y tornillos del motor	ZZ000975AJ	ZZ000975AJ	ZZ000975AJ	4
17	5/16"-18 Hex head screw	Vis à tête hexagonale 5/16 po-18	Tornillo hex de 7,9 mm (1/6")-18	ST070631AV	ST070631AV	ST070631AV	4
18	5/16" Washer	Rondelle 5/16 po	Arandela 7,9 mm (5/16")	ST011200AV	ST011200AV	ST011200AV	4
19	Engine subplate	Sous-plaque de moteur	Base metálica del motor	TF064800AV	TF064800AV	--	1
20	Subplate fastener assembly	Ensemble d'attaches de sous-plaque	Juego de tuercas y tornillos de la base metálica del motor	ZZ000530AJ	--	--	1
	Subplate fastener assembly	Ensemble d'attaches de sous-plaque	Juego de tuercas y tornillos de la base metálica del motor	--	ZZ000976AJ	--	4

Ref. No. N°. de Ref. No de Ref.	Description	Description	Descripción	Part Number for Models: Numero de Piece Pour Modeles: Numero del Repuesto Para los Modelos:			Qty. Qté. Ctd.
				CIQ8G030H	GIQ8G0T0H	Modelos: CIQ9G0T3H	
21	Rubber mount assembly	Monture en caoutchouc équipée	Ensamblaje de la base de goma	ZZ000980AJ	ST161502AJ	ST161503AJ	1
22	Engine pulley	Poulie de moteur	Polea del motor	PU009773AV	PU009773AV	PU009783AV	1
23	Key	Clavette	Chaveta	KE001304AV	KE001304AV	KE001304AV	1
24	Belt	Courroie	Banda	BT011100AV	BT011000AV	BT011700AV	1
25	Back belt guard	Carter de courroie, arrière	Tapa de las bandas (posterior)	BG305100AV	BG305300AV	BG305300AV	1
26	Front belt guard	Carter de courroie, avant	Tapa de las bandas (frontal)	BG300900AV	BG303400AV	BG303400AV	1
27	5/16"-12 x 3/4" Self tap screw	Vis à tole 5/16 po -12 x 3/4 po	Tornillo autorroscante de 7,9 mm (5/16")-12 x 19,1 mm (3/4")	ST016500AV	ST016500AV	ST016500AV	2
28	#14 Pan head screw	Vis de mecanique #14	Tornillo #14	ST073270AV	--	--	16
28	#14 Pan head screw	Vis de mecanique #14	Tornillo #14	--	ST073270AV	ST073270AV	14
29	1/8" FNPT compression elbow	Coude de compression 1/8 po FNPT	Codo de compresion de 3,2 mm (1/8") FNPT	ST157000AV	ST157000AV	ST157000AV	1
30	Air cylinder	Cylindre d'air	Cilindro de aire	CV003500AV	CV003500AV	--	1
31	Cylinder bracket	Support de cylindre	Abrazadera del cilindro	TQ012800AV	TQ012800AV	--	1
32	5/16" Locknut	Écrou de serrage 5/16 po	Arandela de 7,9 mm (5/16")	ST140200AV	ST140200AV	--	1
33	Governor bracket	Support de régulator	Abrazadera del regulador	TQ012900AV	TQ012900AV	--	1
34	#8-32 Lock nut	Écrou de serrage #8-32	Tuerca de seguridad #8-32	ST145500AV	ST145500AV	--	2
35	3/8"-14 x 3" Nipple	Mamelon 3/8 po-14 x 3 po	Niple de 9,5 mm (3/8")-14 x 7,62 cm (3")	ST049300AV	ST049300AV	ST049300AV	1
36	3/8" Pipe cap	Bouchon femelle de tuyau 3/8 po	Tapón para tuberías de 9,5 mm (3/8")	ST149700AV	ST149700AV	ST149700AV	1
37	5/16" Hex nut	Écrou hexagonal 5/16 po	Tuerca hex de 7,9 mm (5/16")	ST146000AV	ST146000AV	ST146000AV	1
38	5/16"-18 x 1/2" Hex head screw	Vis a tete hexagonale 5/16 po-18 x 1/2 po	Tornillo hex de 7,9 mm (5/16")-18 x 12,7 mm (1/2")	ST070688AV	ST070688AV	ST070688AV	1
39	Flywheel	Volant	Volante	PU011104AV	PU011104AV	PU011104AV	1
40	7/16" Lock washer	Rondelle-frein 7/16 po	Arandela de seguridad de 11,1 mm (7/16")	ST071012AV	ST071012AV	ST071012AV	1
41	Washer	Rondelle	Arandela	ST124200AV	ST124200AV	ST124200AV	1
42	Torque washer	Vis de torsion	Tornillo de torque	TF058100AV	TF058100AV	TF058100AV	1
43	Engine brace assembly	Montage de pièce de retenue de moteur	Ensamblaje de la abrazadera del motor	--	ZZ000979AJ	ZZ000979AJ	1
44	Throttle control	Côntrole d'obturateur	Control del regulador	--	--	CV006408AV	1