



# Rotary Cutting Tool Outil de Coupe Rotatif Herramienta Giratoria de Corte

Specifications and Features  
Spécifications et Caractéristiques  
Especificaciones y Características

TL1174

## Description

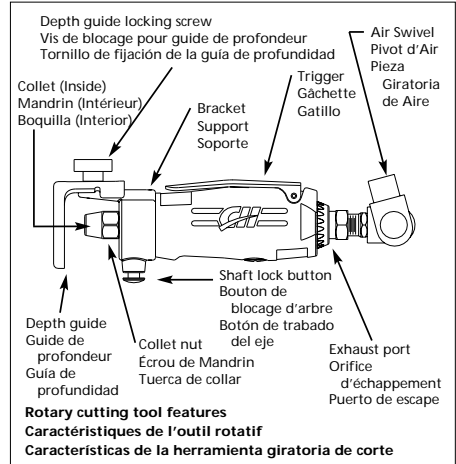
This air powered rotary cutting tool is designed for cutting, sanding, and grinding. This tool may be used with RotoZip Bits, Dremel Accessories, and other brand cutters, stones, sanding drums, router bits, and grinding points. Using the correct accessory you can cut, sand, or grind a large assortment of materials.

## Description

Cet outil de coupe rotatif pneumatique est conçu pour le coupage, le ponçage et le meulage. Cet outil peut être utilisé avec les forets RotoZip, les Accessoires Dremel, et autres marques d'outils de coupe, meules, tambours de ponçage, fers pour toupies, et pointes pour meulage. Avec l'accessoire correct, vous pouvez couper, poncer ou meuler un grand assortiment de matériel.

## Descripción

Esta herramienta giratoria de corte está diseñada para cortar, lijar y rebajar. Esta herramienta se puede usar con mechas RotoZip, Accesorios Dremel y otras marcas de cortadoras, piedras, tambores de lijado, mechas buriladoras, y puntas moladoras. Usando el accesorio correcto usted puede cortar, lijar o rebajar una amplia variedad de materiales.



## Specifications

Avg SCFM & psi	.62 @ 90 psi (32.5% usage)
Continuous SCFM	.19 @ 90 psi (100% usage)
Max. Operating Pressure	.90 PSIG
Rated RPM	.25,000
Collet Size	.1/8" and 1/4"
Size Type	.Mini Straight
Motor HP	.1/4 HP
Air Inlet	.1/4" NPT (Female)
Exhaust	.Rear
Min. Hose Size	.3/8"
Weight	.0.7 lbs

## Spécifications

m <sup>3</sup> /min moyen et kPa	.0,18 @ 621 kPa (usage 32.5%)
m <sup>3</sup> /min continu	.0,54 @ 621 kPa (usage 100%)
Pression de Service Maximum	.621 kPa
Classification de tr/min	.25,000
Taille de Mandrin	.1/8 po et 1/4 po
Taille et Type	.Mini Droite
HP de Moteur	.1/4 HP
Arrivée d'air	.1/4po NPT (Femelle)
Echappement	.Arrière
Taille de tuyau min	.3/8 po
Poids	.0,32 kg

## Especificaciones

m <sup>3</sup> /min promedio y bar	.0,18 @ 6,21 bar (32.5% de uso)
m <sup>3</sup> /min continuo	.0,54 @ 6,21 bar (100% de uso)
Máx. presión operativa	.6,21 bar
RPM (nominal)	.25,000
Tamaño de boquilla	.3,2 mm (1/8") y 6,4 mm (1/4")
Tipo de tamaño	.Mini Recto
Potencia del motor	.1/4 CP
Admisión de aire	.6,3mm (1/4") NPT (Hembra)
Salida de aire	.Por atrás
Tamaño Min. de la manguera	.9,5mm (3/8")
Peso	.0,32 kg

**For Replacement Parts, call 1-800-543-6400**

**Pour Pièces ee Rechange, appeler 1-800-543-6400**

**Para Ordenar Repuestos, Sírvase Llamar al Concesionario más Cercano a su Domicilio**

Please provide following information:

- Model number
- Stamped-in code
- Part description and number as shown in parts list

S'il vous plaît fournir l'information suivante:

- Numéro du modèle
- Code Estampé
- Description et numéro de la pièce

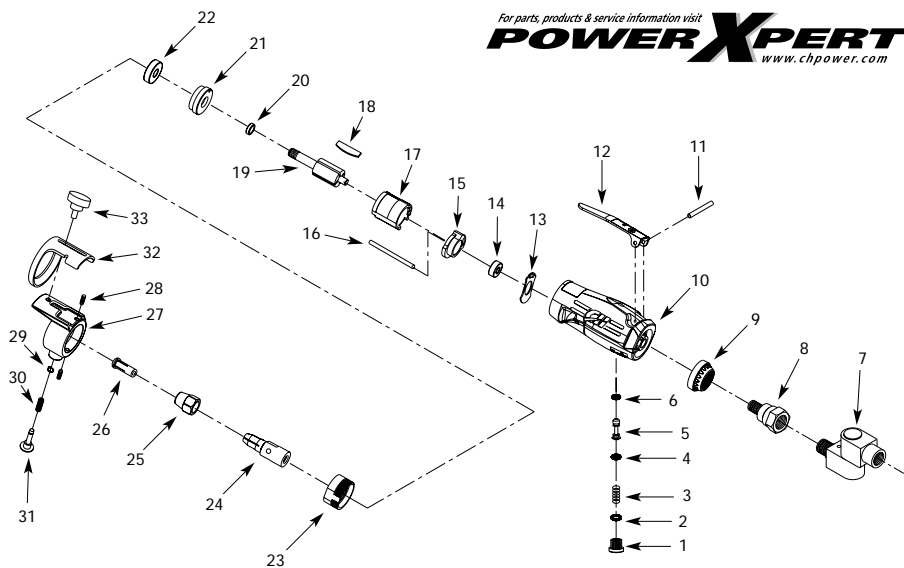
Sírvase darnos la siguiente información:

- Número del modelo
- Número de Serie o código con fecha (de haberlo)
- Descripción y número del repuesto según la lista de repuestos

Address parts correspondence to:

Correspondance:  
Puede escribirnos a:

The Campbell Group  
Attn: Parts Department  
100 Production Drive  
Harrison, OH 45030 U.S.A.



For parts, products & service information visit  
**POWER XPERT**  
www.chpower.com

## Replacement Parts List

Ref. No.	Description	Part Number	Qty.	Ref. No.	Description	Part Number	Qty.
1	Valve cap	■	1	20	Rotor collar	●	1
2	Valve cap o-ring	■	1	21	Front end plate	●	1
3	Throttle valve spring	■	1	22	Front bearing	●	1
4	Throttle valve o-ring, inner	■	1	23	Lock nut	SV030000AV	1
5	Throttle valve	■	1	24	Spindle (14mm Hex)	●	1
6	Throttle valve o-ring, outer	■	1	25	Collet nut (16mm Hex)	●, SV170700AV	1
7	1/4" Air swivel	HF105200AV	1	26	1/8" Collet	SV170800AV	1
8	Inlet bushing (17mm Hex)	SV169701AV	1	27	Bracket	SV030200AV	1
9	Exhaust diffuser	▲	1	28	Set screw	SV030300AV	2
10	Motor housing	SV169901AV	1	29	Snap ring	SV030400AV	1
11	Lever roll pin	◆	1	30	Spring	SV030500AV	1
12	Throttle lever	◆	1	31	Pin	SV030600AV	1
13	Motor gasket	●	1	32	Guide	SV030700AV	1
14	Rear bearing	●	1	33	Thumb screw	SV030800AV	1
15	Rear end plate	●	1	<b>SERVICE KITS</b>			
16	Alignment pin	●	1	▲	Trim kit	SV112001AV	
17	Cylinder	●	1	■	Air valve kit	SV112002AV	
18	Rotor blade	●	4	●	Motor assembly	SV117403AV	
19	Rotor	●	1	◆	Lever kit	SV112004AV	

www.chpower.com

## Liste de Pièces de Rechange

N°de Réf.	Description	Numéro De Pièce	Qté.	N°de Réf.	Description	Numéro De Pièce	Qté.
1	Capuchon de soupape	■	1	19	Rotor	●	1
2	Joint torique de capuchon de soupape	■	1	20	Collier de rotor	●	1
3	Ressort de soupape d'étranglement	■	1	21	Plaque d'extrémité, avant	●	1
4	Joint torique de soupape d'étranglement, interne	■	1	22	Pallier avant	●	1
5	Robinet d'étranglement	■	1	23	Écrou de serrage	SV030000AV	1
6	Joint torique de soupape d'étranglement, externe	■	1	24	Broche (14mm Hex)	●	1
7	Pivot d'air de 6,4 mm	HF105200AV	1	25	Écrou de mandrin (16mm Hex)	●, SV170700AV	1
8	Douille d'admission (17mm Hex)	SV169701AV	1	26	1/8 po Mandrin	SV170800AV	1
9	Diffuseur d'échappement	▲	1	27	Support	SV030200AV	1
10	Carter de moteur	SV169901AV	1	28	Vis de pression	SV030300AV	2
11	Goupille-ressort de levier	◆	1	29	Bague d'arrêt	SV030400AV	1
12	Levier d'obturateur	◆	1	30	Ressort	SV030500AV	1
13	Joint d'étanchéité de moteur	●	1	31	Goupille	SV030600AV	1
14	Pallier arrière	●	1	32	Guide	SV030700AV	1
15	Plaque d'extrémité, arrière	●	1	33	Vis à serrage manuel	SV030800AV	1
16	Goupille de centrage	●	1	<b>NECESSAIRES D'ENTRETIEN</b>			
17	Cylindre	●	1	▲	Nécessaire de garniture	SV112001AV	
18	Lame de rotor	●	4	■	Nécessaire de soupape d'air	SV112002AV	
				●	Moteur équipé	SV117403AV	
				◆	Nécessaire de levier	SV112004AV	

# Lista de Repuestos

No. de Ref.	Descripción	Número del Repuesto	Ctd.	No. de Ref.	Descripción	Número del Repuesto	Ctd.
1	Tapa de la válvula	■	1	18	Aletas del rotor	●	4
2	Anillo en O de la tapa de la válvula	■	1	19	Rotor	●	1
3	Resorte de válvula reguladora	■	1	20	Collar del rotor	●	1
4	Anillo interno en O de válvula reguladora	■	1	21	Placa frontal	●	1
5	Válvula reguladora	■	1	22	Cojinete delantero	●	1
6	Anillo externo en O de válvula reguladora	■	1	23	Tuerca de seguridad	SV030000AV	1
7	Pieza giratoria de aire de 1/4" (6,3 mm)	HF105200AV	1	24	Eje (14mm Hex)	●	1
8	Buje del orificio de entrada (17mm Hex)	SV169701AV	1	25	Tuerca de boquilla (16mm Hex)	● SV170700AV	1
9	Difusor del orificio de salida	▲	1	26	3,2 mm (1/8") Collar	SV170800AV	1
10	Cubierta del motor	SV169901AV	1	27	Soporte	SV030200AV	1
11	Pivote de rodillo de palanca	◆	1	28	Tornillo fijador	SV030300AV	2
12	Palanca de accionamiento	◆	1	29	Anillo a presión	SV030400AV	1
13	Empaque del motor	●	1	30	Resorte	SV030500AV	1
14	Cojinete posterior	●	1	31	Pasador	SV030600AV	1
15	Placa posterior	●	1	32	Guía	SV030700AV	1
16	Clavija de alineación	●	1	33	Tornillo de mariposa	SV030800AV	1
17	Cilindro	●	1	<b>JUEGOS DE PIEZAS PARA MANTENIMIENTO</b>			
				▲	Kit de guarnición	SV112001AV	
				■	Juego de la válvula de aire	SV112002AV	
				●	Ensamblaje del motor	SV117403AV	
				◆	Kit de palanca	SV112004AV	

## Notes Notas

---



---



---



---



---



---



---



---



---



---



---



---



---



---



---



---

U.S. Patents and Foreign Patents Pending.  
 Demande de brevet déposée pour les É.-U. et l'étranger.  
 Patentes en trámite en Estados Unidos y otros países

Printed in Taiwan  
 Imprimé à Taiwan  
 Impreso en Taiwan

www.chpower.com