

Para Ordenar Repuestos o Asistencia Técnica, Sírvase Llamar al Distribuidor Más Cercano a Su Domicilio

Sírvase darnos la siguiente información:

- Número del modelo
- Código impreso
- Descripción y número del repuesto según la lista de repuestos

Dirija toda la correspondencia a:

Campbell Hausfeld
Attn: Customer Service
100 Production Drive
Harrison, OH 45030 U.S.A.

No. de Ref	Descripción	Número de Repuesto	Ctd
1	Perno, M5 x 0.8 x 20	◆ Δ	1
2	Accesorio de la tapa de salida	◆	1
3	Anillo en O	● ◆	1
4	Tapa de salida	◆	1
5	Perno, M5 x 0.8 x 25	◆	1
6	Arandela de resorte, M5 bolt	Δ	5
7	Sombrerete	SV060100AV	1
8	Empaque	SV060200AV	1
9	Retén del pistón	▼	1
10	Resorte	▼	1
11	Anillo en O	● ▼	1
12	Válvula del pistón	▼	1
13	Anillo en O	● ▼	2
14	Separador del cilindro	SV060800AV	1
15	Sello del cilindro	SV060900AV	1
16	Anillo en O	●	1
17	Sello	SV061100AV	1
18	Anillo en O	▲ ●	1
19	Pistón principal	▲	1
20	Pasador de resorte	▲	1
21	Álabe del impulsor	▲	1
22	Cilindro	SV061600AV	1
23	Anillo en O	●	1
24	Defensa	SV061800AV	1
25	Guía del impulsor	SV061900AV	1
26	Caja del cuerpo	-	1
27	Cubierta de la boquilla	-	1
28	Asa de caucho	-	1
29	Anillo en O	●	1
30	Tapa trasera del cuerpo	SV062400AV	1
31	Resorte del gatillo	□	1
32	Gatillo secundario	□	1
33	Gatillo principal	□	1
34	Pasador de resorte	□	1
35	Anillo en O	Δ	3
36	Pasador del gatillo	SV063000AV	3
37	Guía de trayect. de contacto	SV063100AV	1
38	Resorte	SV063200AV	1
39	Anillo en E	SV063300AV	1
40	Trayect. de contacto superior	SV063400AV	1
41	Rueda ajustable	SV063500AV	1
42	Perno ajustable	SV063600AV	1
43	Bille d'acier	SV063700AV	2
44	Ressort	SV063800AV	1
45	Empaque	■	1
46	Separador de la válvula del gatillo	■	1
47	Resorte	■	1
48	Anillo en O	■	2
49	Vástago de la válvula del gatillo	■	1
50	Anillo en O	■ ●	1
51	Cubierta del interruptor neumático	■	1

No. de Ref	Descripción	Número de Repuesto	Ctd
52	Anillo en O	●	1
53	Accesorio de etiqueta (izq.)	-	1
54	Accesorio de etiqueta (der.)	-	1
55	Tuerca, M5 x 0.8	Δ	1
56	Tuerca, M4 x 0.7	Δ	1
57	Arandela, M5 bolt	Δ	1
58	Perno, M5 x 0.8 x 22	Δ	2
59	Guía de la broca principal superior	SV065100AV	1
60	Anillo en O	SV065200AV	1
61	Puerta	SV065300AV	1
62	Pasador	SV065400AV	1
63	Elemento de contacto	SV065500AV	1
64	Punta de protección	SV065600AV	1
65	Nez	SV065700AV	1
66	Perno 4 x 12, M4 x 0.7 x 12	Δ	1
67	Resorte	SV065900AV	1
68	Anillo lateral	SV066000AV	1
69	Pasador de la boquilla	SV066100AV	1
70	Almohadilla del pasador de la boquilla	SV066200AV	1
71	Arandela, M4 bolt	Δ	1
72	Perno, M4 x 0.7 x 22	Δ	1
73	Cubierta plástica lateral	-	1
74	Perno, M4 x 0.7 x 8	Δ	1
75	Guía del disparador	▽	1
76	Impulsor	▽	1
77	Eje	▽	1
78	Resorte	▽	1
79	Anillo en E	▽	1
80	Almohadilla de impulsión	▽	1
81	Resorte	▽	1
82	Entretoise	▽	1
83	Pasador	▽	1
84	Cubierta del cargador	SV067600AV	1
85	Calce de guía para clavos	SV067700AV	1
86	Cargador	SV067800AV	1
87	Extremo del cargador	SV067900AV	1
88	Perno, M5 x 0.8 x 16	Δ	1
89	Perno, M4 x 0.7 x 10	Δ	2

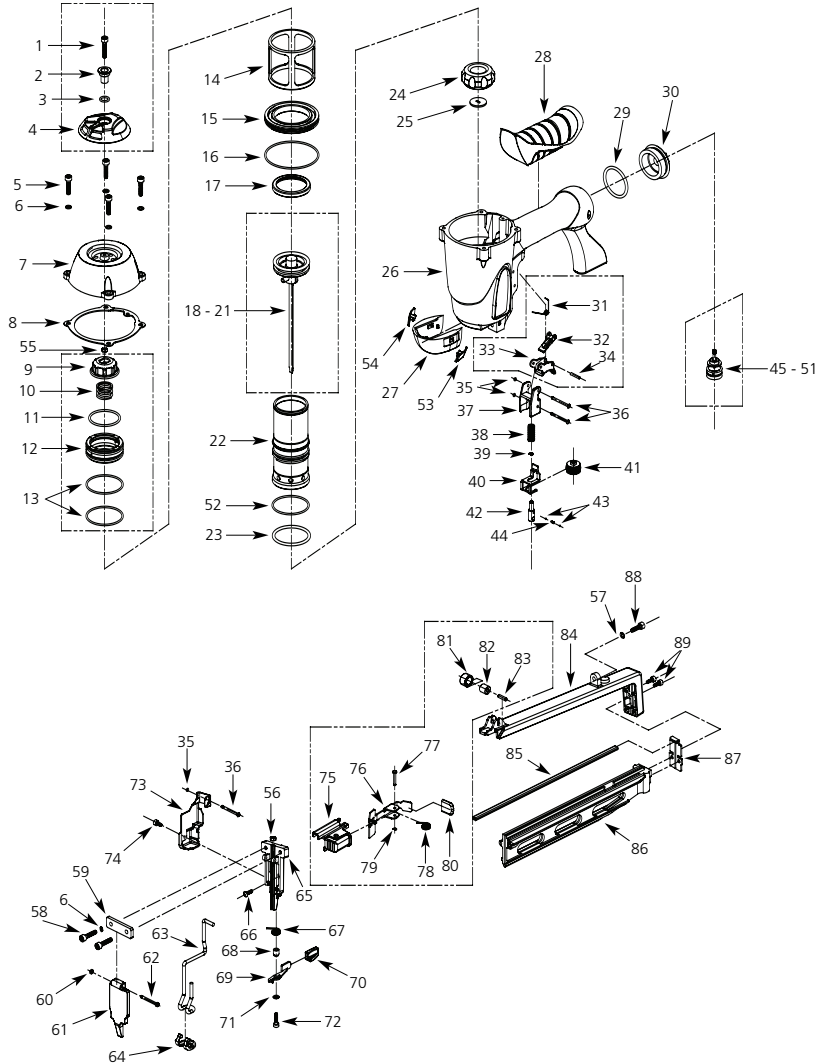
JUEGOS DE REPUESTOS

- ▲ **Ensamble de la paleta de impulsión** SKN02000AV
- **Ensamble de la válvula del gatillo** SKN02100AV
- **Juego completo de anillos en O** SKN02200AV
- ◆ **Juego de ensamble del deflector** SKN02300AV
- ▼ **Juego de la válvula de la culata del pistón** SKN02400AV
- **Juego de ensamble del gatillo** SKN02500AV
- ▽ **Juego de impulsión** SKN02600AV
- Δ **Artículo estándar de ferretería**



**2 1/2" Finish Nailer
6,4 cm Cloveuse Pour Finition
6,4 cm Clavadora Para Acabado**

Replacement Parts List, Liste de Pièces de Rechange, Lista de Repuestos



For Replacement Parts or technical assistance, call 1-800-543-6400

Please provide following information:

- Model number
- Serial number (if any)
- Part description and number as shown in parts list

Address any correspondence to:

Campbell Hausfeld
Attn: Customer Service
100 Production Drive
Harrison, OH 45030 U.S.A.

Ref. No.	Description	Part Number	Qty
1	Bolt, M5 x 0.8 x 20	◆ Δ	1
2	Exhaust cap attachment	◆	1
3	O-ring	● ◆	1
4	Exhaust cap	◆	1
5	Bolt, M5 x 0.8 x 25	Δ	1
6	Spring washer, M5 bolt	Δ	5
7	Head cap	SV060100AV	1
8	Gasket	SV060200AV	1
9	Piston stopper	▼	1
10	Spring	▼	1
11	O-ring	● ▼	1
12	Valve piston	▼	1
13	O-ring	● ▼	2
14	Cylinder spacer	SV060800AV	1
15	Cylinder seal	SV060900AV	1
16	O-ring	● ▼	1
17	Seal	SV061100AV	1
18	O-ring	▲ ●	1
19	Main piston	▲	1
20	Spring pin	▲	1
21	Driver blade	▲	1
22	Cylinder	SV061600AV	1
23	O-ring	●	1
24	Bumper	SV061800AV	1
25	Driver guide	SV061900AV	1
26	Body housing	-	1
27	Nozzle shield	-	1
28	Rubber grip	-	1
29	O-ring	●	1
30	Rear body cap	SV062400AV	1
31	Trigger spring	□	1
32	Secondary trigger	□	1
33	Main trigger	□	1
34	Spring pin	□	1
35	O-ring	Δ	3
36	Trigger pin	SV063000AV	3
37	Contact trip guide	SV063100AV	1
38	Spring	SV063200AV	1
39	E-ring	SV063300AV	1
40	Upper contact trip	SV063400AV	1
41	Adjustable wheel	SV063500AV	1
42	Adjustable bolt	SV063600AV	1
43	Steel ball	SV063700AV	2
44	Spring	SV063800AV	1
45	Gasket	■	1
46	Trigger valve cage	■	1
47	Spring	■	1
48	O-ring	■	2
49	Trigger valve stem	■	1
50	O-ring	■ ●	1

Ref. No.	Description	Part Number	Qty
51	Air switch cover	■	1
52	O-ring	●	1
53	Decal insert (left)	-	1
54	Decal insert (right)	-	1
55	Nut, M5 x 0.8	Δ	1
56	Nut, M4 x 0.7	Δ	1
57	Washer, M5 bolt	Δ	1
58	Bolt, M5 x 0.8 x 22	Δ	2
59	Upper main bit guide	SV065100AV	1
60	O-ring	SV065200AV	1
61	Door	SV065300AV	1
62	Pin	SV065400AV	1
63	Work contact element (WCE)	SV065500AV	1
64	No-mar tip	SV065600AV	1
65	Nose	SV065700AV	1
66	Bolt 4 x 12, M4 x 0.7 x 12	Δ	1
67	Spring	SV065900AV	1
68	Side ring	SV066000AV	1
69	Nose latch	SV066100AV	1
70	Nose latch pad	SV066200AV	1
71	Washer, M4 bolt	Δ	1
72	Bolt, M4 x 0.7 x 22	Δ	1
73	Side plastic cover	-	1
74	Bolt, M4 x 0.7 x 8	Δ	1
75	Pusher guide	▽	1
76	Pusher	▽	1
77	Shaft	▽	1
78	Spring	▽	1
79	E-ring	▽	1
80	Pusher pad	▽	1
81	Spring	▽	1
82	Spacer	▽	1
83	Pin	▽	1
84	Magazine cover	SV067600AV	1
85	Nail guide liner	SV067700AV	1
86	Magazine	SV067800AV	1
87	Magazine end	SV067900AV	1
88	Bolt, M5 x 0.8 x 16	Δ	1
89	Bolt, M4 x 0.7 x 10	Δ	2
REPLACEMENT PARTS KITS			
▲	Driver blade assembly	SKN02000AV	
■	Trigger valve assembly	SKN02100AV	
●	Complete o-ring kit	SKN02200AV	
◆	Deflector assembly kit	SKN02300AV	
▼	Head valve piston kit	SKN02400AV	
□	Trigger assembly kit	SKN02500AV	
▽	Pusher kit	SKN02600AV	
Δ	Standard hardware item		

Pour Pièces de Rechange ou assistance technique, appeler 1-800-543-6400

S'il vous plaît fournir l'information suivante:

- Numéro de Modèle
- Numéro de série (si présent)
- Description et numéro de la pièce

Adresser toute correspondance à :

Campbell Hausfeld
Attn: Customer Service
100 Production Drive
Harrison, OH 45030 U.S.A.

N° de Réf	Description	Número De Pièce	Qté
1	Boulon, M5 x 0.8 x 20	◆ Δ	1
2	Accessoire de chapeau d'échappement	◆	1
3	Joint torique	● ◆	1
4	Chapeau d'échappement	◆	1
5	Boulon, M5 x 0.8 x 25	Δ	1
6	Rondelle élastique, M5 bolt	Δ	5
7	Chapeau de tête	SV060100AV	1
8	Joint d'étanchéité	SV060200AV	1
9	Butée de piston	▼	1
10	Ressort	▼	1
11	Joint torique	● ▼	1
12	Soupape à piston	▼	1
13	Joint torique	● ▼	2
14	Entretoise de cylindre	SV060800AV	1
15	Joint de cylindre	SV060900AV	1
16	Joint torique	●	1
17	Joint	SV061100AV	1
18	Joint torique	▲ ●	1
19	Piston principal	▲	1
20	Goupille à ressort	▲	1
21	Lame d'entraînement	▲	1
22	Cylindre	SV061600AV	1
23	Joint torique	●	1
24	Pare-chocs	SV061800AV	1
25	Guide de chasse	SV061900AV	1
26	Bâti du moteur	-	1
27	Écran de buse	-	1
28	Poignée en caoutchouc	-	1
29	Joint torique	●	1
30	Capuchon du corps arrière	SV062400AV	1
31	Ressort de gâchette	□	1
32	Gâchette secondaire	□	1
33	Pistón principal	□	1
34	Goupille à ressort	□	1
35	Joint torique	Δ	3
36	Goupille de gâchette	SV063000AV	3
37	Guide de déclencheur contact	SV063100AV	1
38	Ressort	SV063200AV	1
39	Bague en E	SV063300AV	1
40	Déclencheur à contact supérieur	SV063400AV	1
41	Roue ajustable	SV063500AV	1
42	Boulon ajustable	SV063600AV	1
43	Bille d'acier	SV063700AV	2
44	Ressort	SV063800AV	1
45	Joint d'étanchéité	■	1
46	Lanterne de soupape de gâchette	■	1
47	Ressort	■	1
48	Joint torique	■	2
49	Tige de soupape de gâchette	■	1
50	Joint torique	■ ●	1

N° de Réf	Description	Número De Pièce	Qté
51	Couvercle d'interrupteur de débit d'air	■	1
52	Joint torique	●	1
53	Garniture de décalque (gauche)	-	1
54	Garniture de décalque (droite)	-	1
55	Écrou, M5 x 0.8	Δ	1
56	Écrou, M4 x 0.7	Δ	1
57	Rondelle, M5 bolt	Δ	1
58	Boulon, M5 x 0.8 x 22	Δ	2
59	Guide de foret principal supérieur	SV065100AV	1
60	Joint torique	SV065200AV	1
61	Porte	SV065300AV	1
62	Goupille	SV065400AV	1
63	Pointe de contact	SV065500AV	1
64	Embout anti-marque	SV065600AV	1
65	Nez	SV065700AV	1
66	Boulon 4 x 12, M4 x 0.7 x 12	Δ	1
67	Ressort	SV065900AV	1
68	Bague latérale	SV066000AV	1
69	Verrou de la buse	SV066100AV	1
70	Tampon du verrou de la buse	SV066200AV	1
71	Rondelle, M4 bolt	Δ	1
72	Boulon, M4 x 0.7 x 22	Δ	1
73	Couvercle de plastique latéral	-	1
74	Boulon, M4 x 0.7 x 8	Δ	1
75	Guide de pousoir	▽	1
76	Pousoir	▽	1
77	Arbre	▽	1
78	Ressort	▽	1
79	Bague en E	▽	1
80	Tampon pousoir	▽	1
81	Ressort	▽	1
82	Entretoise	▽	1
83	Goupille	▽	1
84	Couvercle de chargeur	SV067600AV	1
85	Garniture guide de clou	SV067700AV	1
86	Chargeur	SV067800AV	1
87	Extrémité du chargeur	SV067900AV	1
88	Boulon, M5 x 0.8 x 16	Δ	1
89	Boulon, M4 x 0.7 x 10	Δ	2
NECESSAIRES DE PIÈCES DE RECHANGE			
▲	Assemblage de la lame d'entraînement	SKN02000AV	
■	Assemblage de la soupape de gâchette	SKN02100AV	
●	Nécessaire complet de joints toriques	SKN02200AV	
◆	Trousse d'assemblage du déflecteur	SKN02300AV	
▼	Nécessaire de soupape de tête de piston	SKN02400AV	
□	Trousse d'assemblage de la gâchette	SKN02500AV	
▽	Trousse du pousoir	SKN02600AV	
Δ	Article normal de quincaillerie		