

Lista de Peças de Reposição

No. de Ref	Descripción	Número de Repuesto	Ctd
1	Tampa da válvula	SV968000AV	1
2	Tronco da válvula	SV968300AV	1
3	Anel em "O"	SV968100AV	1
4	Anel em "o" da sede da válvula	SV968400AV	1
5	Mola da válvula	SV968200AV	1
6	Pino de rotação	SV968700AV	1
7	Corpo da válvula	SV968500AV	1
8	Alavanca do regulador	SV968600AV	1
9	Cabo com corpo de borracha	SV969300AV	1
10	Corpo do cabo de pistola	SV969200AV	1
11	Pistão	SV968800AV	1
12	Anel em "o" posterior	SV969100AV	1
13	Anel em "o" frontal (filete lateral)	SV969000AV	1
14	Cilindro	SV968900AV	1
15	Bigorna	SV969400AV, ▲	1
16	Agulha	SV969600AV, ■	19
17	Suporte da agulha	SV969500AV, ▲	1
18	Mola de compressão	SV969700AV, ▲	1
19	Tube intermediário	SV969800AV	1
20	Arruela	SV970100AV	2

No. de Ref	Descripción	Número de Repuesto	Ctd
21	Parafuso de cabeça da tampa	SV970000AV	2
22	Tube frontal	SV969900AV	1
CONJUNTOS DE PEÇAS DE REPOSIÇÃO			
▲	Kit de montagem do motor	SV158210AV	
■	Conjunto de agulhas	SV158211AV	

Lista de Repuestos

No. de Ref.	Número del Descripción	Repuesto	Ctd.
1	Tapa de la válvula	SV968000AV	1
2	Vástago de la válvula	SV968300AV	1
3	Anillo en O	SV968100AV	1
4	Anillo en O del asiento de la válvula	SV968400AV	1
5	Resorte de la válvula	SV968200AV	1
6	Pasador	SV968700AV	1
7	Cuerpo de la válvula	SV968500AV	1
8	Palanca del regulador	SV968600AV	1
9	Mango de goma	SV969300AV	1
10	Caja del mango de la pistola	SV969200AV	1
11	Pistón	SV968800AV	1
12	Anillo en O trasero	SV969100AV	1
13	Anillo en O delantero (lado roscado)	SV969000AV	1
14	Cilindro	SV968900AV	1
15	Yunque	SV969400AV, ▲	1

No. de Ref.	Número del Descripción	Repuesto	Ctd.
16	Aguja	SV969600AV, ■	19
17	Suporte de la aguja	SV969500AV, ▲	1
18	Resorte de compresión	SV969700AV, ▲	1
19	Tube intermedio	SV969800AV	1
20	Arandela	SV970100AV	2
21	Tornillo de cabeza de casquillo	SV970000AV	2
22	Tube delantero	SV969900AV	1
JUEGOS DE REPUESTOS			
▲	Juego de ensamblaje del impulsor	SV158210AV	
■	Juego de agujas	SV158211AV	



Pistol Grip Needle Scaler

Marteau à aiguilles à prise de pistolet
 Desincrustador de agulha com cabo de pistola
 Decapadora con mango de pistola

Replacement Parts Manual
 Manuel de Pièces de Rechange
 Lista de Peças de Reposição
 Manual y Lista de Repuestos

SA158200AV

Description

Pistol grip needle scalers are designed to remove flux build-up from welds.

Description

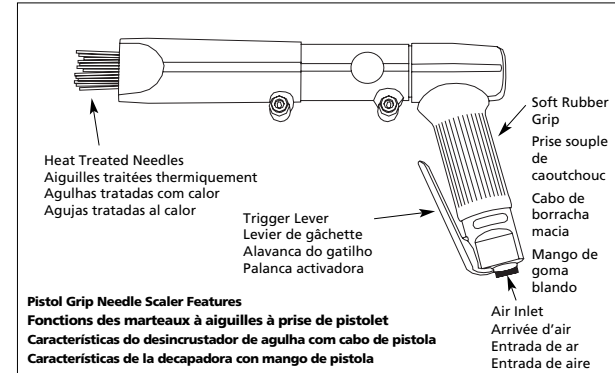
Les marteaux à aiguilles à prise de pistolet sont conçus pour retirer l'accumulation de flux des soudures.

Descrição

Os desincrustadores de agulha com cabo de pistola são desenhados para remover o fluxo formado das soldas

Descripción

Las decapadoras con mango de pistola están diseñadas para eliminar acumulación de fundente de las soldaduras.



Specifications

Blows per Minutes3000
 Average SCFM @ 90 psi10.0
 Continuous SCFM15 @ 90 psi (100% usage)
 Stroke Length1/4"
 Weight5.5 lbs

Spécifications

Coups par minute3000
 m3/min moyen @ 621 kPa0,28
 m³/min continu0,42 @ 621 kPa (usage 100%)
 Longueur de coup1/4 po
 Poids2,41 kg

Especificações

Impactos por minuto3000
 m3/min médio @ 6,21 bar0,28
 m3/min contínuo 0,42 @ 6,21 bar (100% de uso)
 Extensão do impacto ...6,4 mm (1/4")
 Peso2,41 kg

Especificaciones

Golpes por minuto3000
 SCFM promedio a 90 psi0,28
 SCFM continuo0,42 @ 6,21 bar (100% de uso)
 Longitud de golpe6,4 mm (1/4")
 Peso2,41 kg

For Replacement Parts, Call 1-800-543-6400

Pour Pièces de Rechange, appeler 1-800-543-6400

Para Peças de Reposição, Ligue para seu Revendedor

Para Ordenar Repuestos, Sírvase Llamar al Distribuidor de Campbell Hausfeld más Cercano a su Domicilio

Please provide following information:

- Model number
- Stamped-in code
- Part description and number as shown in parts list

S'il vous plaît fournir l'information suivante:

- Numéro du modèle
- Code estampé
- Description et numéro de la pièce

Favor fornecer as seguintes informações:

- Número do modelo
- Número de série (caso haja algum)
- Descrição da peça e número conforme mostrado na lista abaixo

Sírvase darnos la siguiente información:

- Número del modelo
- Número de Serie o código con fecha (de haberlo)
- Descripción y número del repuesto según la lista de repuestos

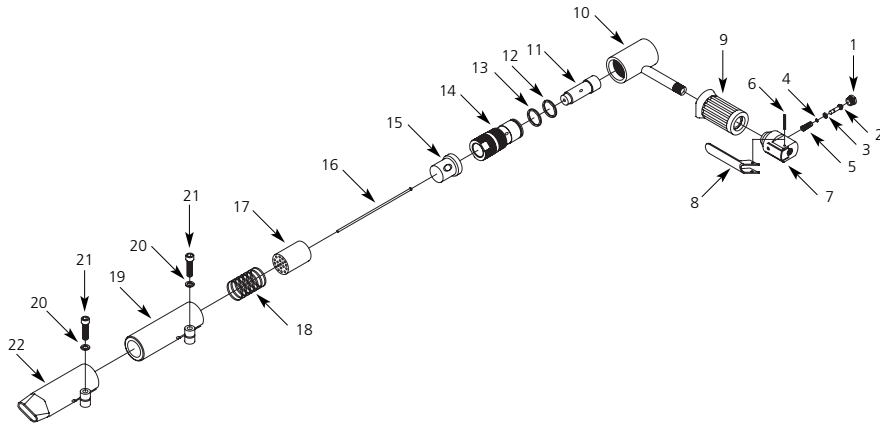
Address parts correspondence to:

Correspondance:

Envie correspondência sobre peças para:

Puede escribirnos a:

The Campbell Group
 Attn: Parts Department
 100 Production Drive
 Harrison, OH 45030 U.S.A.



Replacement Parts List

Ref. No.	Description	Part Number	Qty.	Ref. No.	Description	Part Number	Qty.
1	Valve cap	SV968000AV	1	21	Cap head screw	SV970000AV	2
2	Valve stem	SV968300AV	1	22	Front tube	SV969900AV	1
3	O-ring	SV968100AV	1	REPLACEMENT PART KITS			
4	Valve seat o-ring	SV968400AV	1	▲	Drive assembly kit	SV158210AV	
5	Valve spring	SV968200AV	1	■	Needle set	SV158211AV	
6	Roll pin	SV968700AV	1				
7	Valve body	SV968500AV	1				
8	Throttle lever	SV968600AV	1				
9	Rubber handle grip	SV969300AV	1				
10	Pistol handle housing	SV969200AV	1				
11	Piston	SV968800AV	1				
12	Rear o-ring	SV969100AV	1				
13	Front o-ring (thread side)	SV969000AV	1				
14	Cylinder	SV968900AV	1				
15	Anvil	SV969400AV, ▲	1				
16	Needle	SV969600AV, ■	19				
17	Needle holder	SV969500AV, ▲	1				
18	Compression spring	SV969700AV, ▲	1				
19	Intermediate tube	SV969800AV	1				
20	Washer	SV970100AV	2				

Liste de Pièces de Rechange

N° de Réf.	Description	Número de Pièce	Qté.	N° de Réf.	Description	Número de Pièce	Qté.
1	Capuchon de soupape	SV968000AV	1	16	Aiguille	SV969600AV, ■	19
2	Tige de soupape	SV968300AV	1	17	Porte-aiguille	SV969500AV, ▲	1
3	Joint torique	SV968100AV	1	18	Ressort de compression	SV969700AV, ▲	1
4	Joint torique de siège de soupape	SV968400AV	1	19	Tube intermédiaire	SV969800AV	1
5	Ressort de soupape	SV968200AV	1	20	Rondelle	SV970100AV	2
6	Goupille-ressort	SV968700AV	1	21	Vis de blocage	SV970000AV	2
7	Corps de soupape	SV968500AV	1	22	Tube avant	SV969900AV	1
8	Levier d'obturateur	SV968600AV	1	NÉCESSAIRES DE PIÈCES DE RECHANGE			
9	Prise de poignée de caoutchouc	SV969300AV	1	▲	Trousse d'assemblage d'entraînement	SV158210AV	
10	Logement de poignée pistolet	SV969200AV	1	■	Jeu d'aiguilles	SV158211AV	
11	Piston	SV968800AV	1				
12	Joint torique arrière	SV969100AV	1				
13	Joint torique avant (côté filetage)	SV969000AV	1				
14	Cylindre	SV968900AV	1				
15	Enclume	SV969400AV, ▲	1				