

# Para Ordenar Repuestos, Sírvase Llamar al Concesionario más Cercano a su Domicilio

Sírvase darnos la siguiente información:

- Número del modelo
- Código Impreso
- Descripción Y número del repuesto según la lista de repuestos

Puede escribirnos a:

Campbell Hausfeld  
 Attn: Parts Department  
 100 Production Drive  
 Harrison, OH 45030 U.S.A.

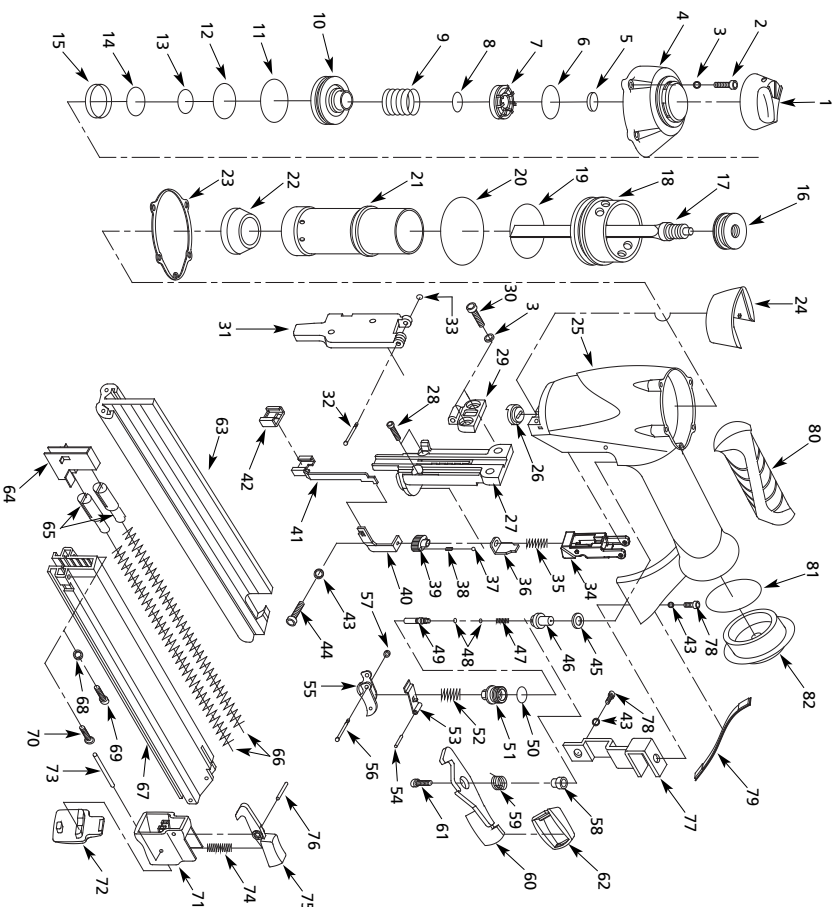
No. de Ref.	Descripción	Número del Repuesto	Ctd.	No. de Ref.	Descripción	Número del Repuesto	Ctd.
1	Deflector del escape	SV490000AV	1	46	Cuerpo de la válvula superior	SV494800AV	1
2	Perno de cabeza hex.	SV490100AV	4	47	Resorte interno del gatillo	SV494900AV	1
3	Arandela de resorte	SV490200AV	6	48	Anillo en O	▲**	2
4	Cubierta de cabeza	SV490300AV	1	49	Embolio de la válvula del gatillo	SV495100AV	1
5	Arandela de sello	**	1	50	Anillo en O	▲**	1
6	Anillo en O	**	1	51	Cuerpo de la válvula inferior	SV495300AV	1
7	Revestimiento interno	SV490600AV	1	52	Resorte del gatillo	□	1
8	Anillo en O	**	1	53	Placa del gatillo	□	1
9	Resorte de compresión	●	1	54	Pasador de resorte	□	1
10	Válvula de equilibrio	●	1	55	Gatillo	□	1
11	Anillo en O	**	1	56	Pasador del gatillo	□	1
12	Anillo en O	●**	1	57	Anillo en O	□ ▲**	1
13	Anillo en O	●**	1	58	Buje	SV496000AV	1
14	Anillo en O	●**	1	59	Resorte de torsión	SV496100AV	1
15	Anillo en O	1	1	60	Seguro de liberación rápida	SV496200AV	1
16	Piston	1	1	61	Perno de cabeza hex.	SV496300AV	1
17	Alabe del impulsor	■	1	62	Cubierta del boton	SV496400AV	1
18	Collar	SV491600AV	1	63	Cargador B	SV496500AV	1
19	Anillo en O	**	1	64	Impulsor	◆	1
20	Anillo en O	**	1	65	Soporte del resorte	◆	2
21	Cilindro	SV491900AV	1	66	Resorte de empuje	◆	2
22	Defensa	SV492000AV	1	67	Cargador A	SV496900AV	1
23	Empaque	**	1	68	Arandela de resorte	SV497000AV	1
24	Cubierta de la boquilla	SV473100AV	1	69	Perno de cabeza hex.	SV497100AV	1
25	Cuerpo	SV472900AV	1	70	Tornillo de cabeza plana	SV497200AV	1
26	Boquilla	SV492600AV	1	71	Tope del extremo del cargado	SV497300AV	1
27	Guía del impulsor	SV492700AV	1	72	Almohadilla del cargador	SV497400AV	1
28	Perno de cabeza hex.	SV492800AV	1	73	Pasador de resorte	SV497500AV	1
29	Separador	SV492900AV	1	74	Resorte	SV497600AV	1
30	Perno de cabeza hex.	SV493000AV	2	75	Boton del seguro del cargador	SV497700AV	1
31	Ensamble de la guía del impulsor	SV493200AV	1	76	Pasador de resorte	SV497800AV	1
32	Pasador	SV493400AV	1	77	Gancho de coia	SV497900AV	1
33	Anillo en O	SV493500AV	1	78	Perno de cabeza hex.	SV498000AV	2
34	Marco de la guía de control de profundidad	SV493600AV	1	79	Cubierta de la concavidad del extremo	SV498100AV	1
35	Resorte de seguridad	SV493700AV	1	80	Mango	SV498200AV	1
36	Cuerpo de la guía de control de profundidad	SV493800AV	1	81	Anillo en O	*	1
37	Bola de acero	SV493900AV	2	82	Capacete	SV473000AV	1
38	Resorte	SV494000AV	2	<b>REPLACEMENT PARTS KITS</b>			
39	Ruedecilla	SV494100AV	1	◆	Ensamblaje del disparador	SKN00900AV	
40	Elemento de contacto superior	SV494200AV	1	▲	Juego de anillos en o de la válvula del gatillo	SKN01000AV	
41	Elemento de contacto inferior	SV494300AV	1	■	Juego de piezas del impulsor	SKN01600AV	
42	Punta de protección	SV494400AV	1	●	Ensamble de válvula de equilibrio	SKN01200AV	
43	Arandela de resorte	SV494500AV	3	□	Ensamblaje del gatillo	SKN01300AV	
44	Perno de cabeza hex.	SV494600AV	1	□	Juego completo de anillos en O de repuestos	SKN01700AV	
45	Sello interno	▲**	1				



**IRONFORCE**  
 SERIES

**2-in-1 Nailer/Stapler**  
**Clouuse/agrafeuse 2-en-1**  
**Clavadora/Engrapadora 2-en-1**

Replacement Parts Manual  
 Manuel de pièces de rechange  
 Lista de Repuestos



## For Replacement Parts, call 1-800-543-6400

**Please provide following information:**

- Model number
- Serial number (if any)
- Part description and number as shown in parts list

**Address parts correspondence to:**

Campbell Hausfeld  
 Attn: Parts Department  
 100 Production Drive  
 Harrison, OH 45030 U.S.A.

Ref. No.	Description	Part Number	Qty.
1	Exhaust deflector	SV490000AV	1
2	Hex. socket head bolt	SV490100AV	4
3	Spring washer	SV490200AV	6
4	Head cap	SV490300AV	1
5	Seal washer	*	1
6	O-ring	*#	1
7	Internal lining	SV490600AV	1
8	O-ring	●#	1
9	Compression spring	●	1
10	Balance valve	●●	1
11	O-ring	●#*	1
12	O-ring	●●*	1
13	O-ring	●#*	1
14	O-ring	●#*	1
15	Ring	●#*	1
16	Piston	■	1
17	Driver blade	■	1
18	Collar	SV491600AV	1
19	O-ring	*	1
20	O-ring	*	1
21	Cylinder	SV491900AV	1
22	Bumper	SV492000AV	1
23	Gasket	*	1
24	Nozzle shield	SV473100AV	1
25	Body	SV472900AV	1
26	Nozzle	SV492600AV	1
27	Driver guide	SV492700AV	1
28	Hex. socket head bolt	SV492800AV	2
29	Spacer	SV492900AV	1
30	Hex. socket head bolt	SV493000AV	2
31	Driver guide assembly	SV493200AV	1
32	Pin	SV493400AV	1
33	O-ring	SV493500AV	1
34	Depth control guide frame	SV493600AV	1
35	Safety spring	SV493700AV	1
36	Depth control guide body	SV493800AV	1
37	Steel ball	SV493900AV	2
38	Spring	SV494000AV	2
39	Thumbwheel	SV494100AV	1
40	Upper work contact element	SV494200AV	1
41	Lower work contact element	SV494300AV	1
42	No-nar tip	SV494400AV	1
43	Spring washer	SV494500AV	3
44	Hex. socket head bolt	SV494600AV	1
45	Inner seal	▲#*	1
46	Upper valve body	SV494800AV	1
47	Inner trigger spring	SV494900AV	1
48	O-ring	▲#*	2
49	Trigger valve plunger	SV495100AV	1
50	O-ring	▲#*	1

## Pour pièces de rechange, appeler 1-800-543-6400

**Si vous préférez l'information suivante:**

- Numéro de Modèle
- Numéro de série (si présent)
- Description et numéro de la pièce

**Correspondance:**

Campbell Hausfeld  
 Attn: Parts Department  
 100 Production Drive  
 Harrison, OH 45030 U.S.A.

Ref. No.	Description	Part Number	Qty.
51	Lower valve body	SV495300AV	1
52	Trigger spring	□	1
53	Trigger plate	□	1
54	Spring pin	□	1
55	Trigger	□	1
56	Pin for trigger	□	1
57	O-ring	□▲	1
58	Bushing	SV496000AV	1
59	Torsion spring	SV496100AV	1
60	Quick release latch	SV496200AV	1
61	Hex. socket head bolt	SV496300AV	1
62	Button cover	SV496400AV	1
63	Magazine B	SV496500AV	1
64	Pusher	◆	1
65	Spring holder	◆	2
66	Pusher spring	◆	2
67	Magazine A	SV496900AV	1
68	Spring washer	SV497000AV	1
69	Hex. socket head bolt	SV497100AV	1
70	Flat head screw	SV497200AV	1
71	Magazine end stop	SV497300AV	1
72	Magazine pad	SV497400AV	1
73	Spring pin	SV497500AV	1
74	Spring	SV497600AV	1
75	Magazine latch burton	SV497700AV	1
76	Spring pin	SV497800AV	1
77	Tail hanger	SV497900AV	1
78	Hex. socket head bolt	SV498000AV	2
79	End hollow cover	SV498100AV	1
80	Hand grip	SV498200AV	1
81	O-ring	*#	1
82	End cap	SV473000AV	1

**REPLACEMENT PARTS KITS**

- ◆ Pusher assembly SKN00900AV
- ▲ Trigger valve o-ring kit SKN01000AV
- Driver kit SKN01600AV
- Balance valve assembly SKN01200AV
- Complete o-ring replacement kit SKN01700AV

N° de Réf.	Description	N° de Pièce	Qté.
1	Déflecteur d'échappement	SV490000AV	1
2	Boulon barillet hex	SV490100AV	4
3	Rondelle élastique	SV490200AV	6
4	Chapeau de tête	SV490300AV	1
5	Rondelle d'étranchéité	*	1
6	Joint torique	*	1
7	Doubleur inférieure	SV490600AV	1
8	Joint torique	●#	1
9	Ressort de compression	●	1
10	Soupape d'équilibrage	●●	1
11	Joint torique	●#*	1
12	Joint torique	●●*	1
13	Joint torique	●#*	1
14	Joint torique	●#*	1
15	Bague	■	1
16	Piston	■	1
17	Lame d'entraînement	■	1
18	Coller	SV491600AV	1
19	Joint torique	*	1
20	Joint torique	*	1
21	Cylindre	SV491900AV	1
22	Paré-chocs	SV492000AV	1
23	Joint d'étranchéité	*	1
24	Ecran de buse	SV473100AV	1
25	Corps	SV472900AV	1
26	Buse	SV492600AV	1
27	Guide d'entraînement	SV492700AV	1
28	Boulon barillet hex	SV492800AV	2
29	Entretoise	SV492900AV	1
30	Boulon barillet hex	SV493000AV	2
31	Assemblage de la guide de entraînement	SV493200AV	1
32	Goupille	SV493400AV	1
33	Joint torique	SV493500AV	1
34	Cadre du guide de contrôle de profondeur	SV493600AV	1
35	Ressort de sécurité	SV493700AV	1
36	Corps du guide de contrôle de profondeur	SV493800AV	1
37	Billie d'acier	SV493900AV	2
38	Ressort	SV494000AV	2
39	Mollette	SV494100AV	1
40	Pointe de contact supérieur	SV494200AV	1
41	Pointe de contact inférieur	SV494300AV	1
42	Embout anti-marque	SV494400AV	1
43	Rondelle élastique	SV494500AV	3
44	Boulon barillet hex	SV494600AV	1
45	Scellement intérieur	▲#*	1

N° de Réf.	Description	N° de Pièce	Qté.
46	Corps de soupape supérieur	SV494800AV	1
47	Ressort intérieur de gâchette	SV494900AV	1
48	Joint torique	▲#*	1
49	Plongeur de soupape de gâchette	*	2
50	Joint torique	▲#*	1
51	Corps de soupape inférieur	SV495300AV	1
52	Ressort de gâchette	□	1
53	Plaque de gâchette	□	1
54	Goupille à ressort	□	1
55	Gâchette	□	1
56	Goupille de gâchette	□	1
57	Joint torique	□▲	1
58	Douille	SV496000AV	1
59	Ressort de torsion	SV496100AV	1
60	Loquet de dégageement rapide	SV496200AV	1
61	Boulon barillet hex	SV496300AV	1
62	Couvercle du bouton	SV496400AV	1
63	Chargeur B	SV496500AV	1
64	Poussoir	◆	1
65	Porte ressort	◆	2
66	Ressort poussoir	◆	2
67	Chargeur A	SV496900AV	1
68	Rondelle élastique	SV497000AV	1
69	Boulon barillet hex	SV497100AV	1
70	Vis à tête plate	SV497200AV	1
71	Bouton de verrou	SV497300AV	1
72	Tampon du chargeur	SV497400AV	1
73	Goupille à ressort	SV497500AV	1
74	Ressort	SV497600AV	1
75	Bouton de verrou du chargeur	SV497700AV	1
76	Goupille à ressort	SV497800AV	1
77	Crochet de talon	SV497900AV	1
78	Boulon barillet hex	SV498000AV	2
79	Couvercle creux d'embout	SV498100AV	1
80	Poignée à main	SV498200AV	1
81	Joint torique	*	1
82	Embout	SV473000AV	1

**REPLACEMENT PARTS KITS**

- ◆ Poussoir équipé SKN00900AV
- ▲ soupape de joint torique de SKN01000AV
- Nécessaire d'entraînement SKN01600AV
- Montage de soupape d'équilibrage SKN01200AV
- Gâchette équipée SKN01300AV
- \* Nécessaire de rechange complet de joints toriques SKN01700AV