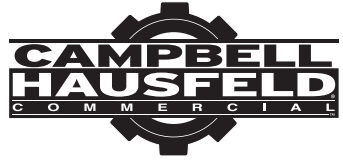
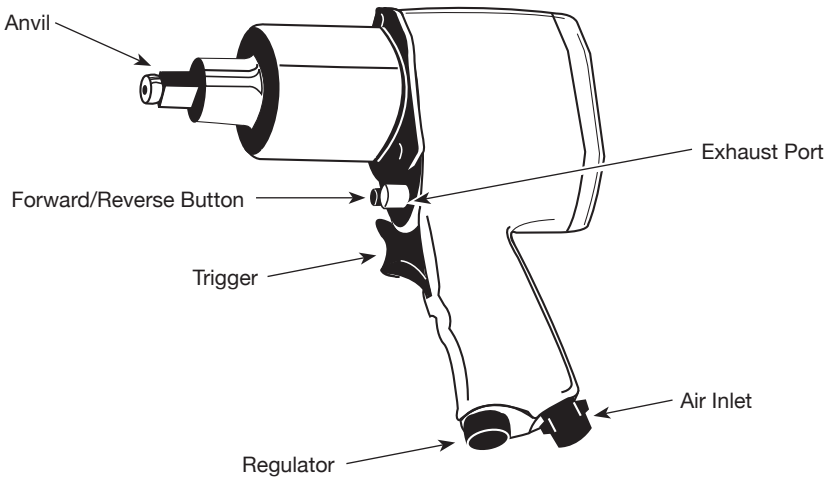


3/4 inch Impact Wrench



MODEL: CL158600AV



Description

Impact wrenches are designed for removing and installing nuts and bolts. A rotating mechanism delivers a series of blows that produces torque to remove or install a fastener.

Specifications

Average	6.1 SCFM @ 90 PSIG (18% usage)
Air Consumption	
Continuous	34.2 SCFM @ 90 PSIG (100% usage)
Air Consumption	
Max Operating Pressure	90 PSIG
Max RPM	5000
Max Torque	1,100 ft.lb
Working Torque	200-750 ft.lb
Impact Mechanism	
Type	Pin Clutch
Bolt Capacity	1 inch
Air Inlet	1/4 inch NPT (Female)
Minimum Hose Size	3/8 inch
Drive	3/4 inch Sq
Weight	10.5 lbs.

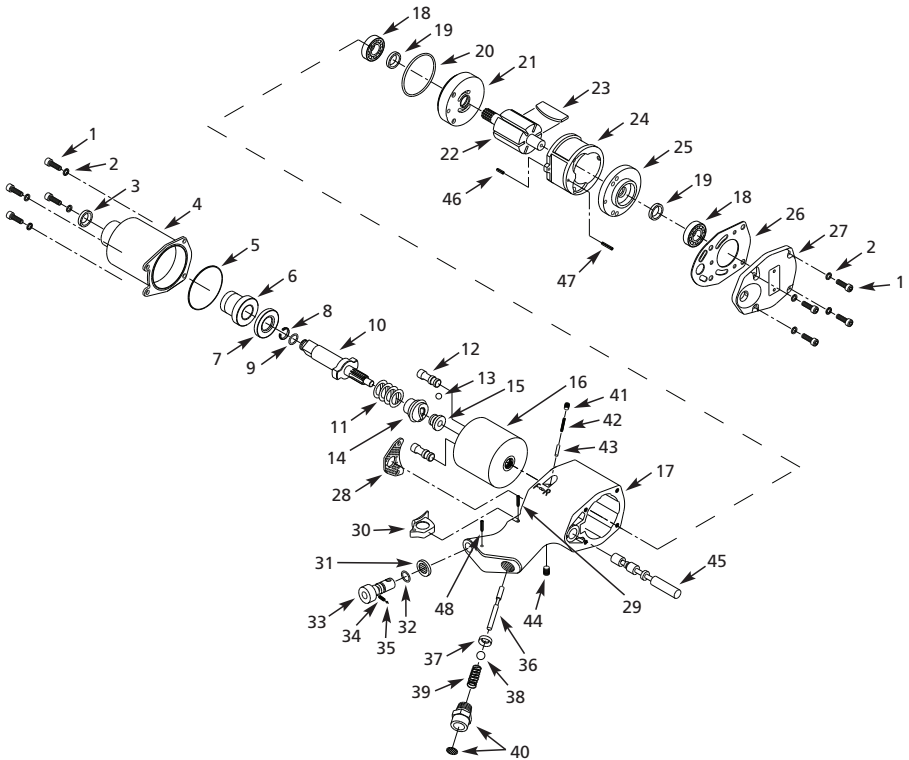
**For Replacement Parts or Technical Assistance,
Call 1-855-504-5678**

Please provide following information:

- Model number
- Serial number (if any)
- Part description and number as shown in parts list

Address any correspondence to:

Campbell Hausfeld
Attn: Customer Service
100 Production Drive
Harrison, OH 45030 U.S.A.



REGISTER YOUR PRODUCT ONLINE NOW!
<http://reg.ch-commercial.com>

REPLACEMENT PARTS LIST

Ref. No.	Description	Part No.	Qty.
1	Screw	●	8
2	Split lock washer	●	8
3	Oil Seal	■	1
4	Front housing	SV171000AV	1
5	O-ring	■	1
6	Anvil bushing	SV171200AV	1
7	Spacer	□	1
8	Anvil collar	■ ▲	1
9	O-ring	■ ▲	1
10	Anvil	▲	1
11	Spring	□	1
12	Hammer pin	▲	2
13	Cam ball	□	1
14	Drive cam	□	1
15	Foundation cam	□	1
16	Hammer cage	SV500100AV	1
17	Housing with valve sleeve	--	1
18	Ball bearing	SV500200AV	2
19	Oil seal	■ ▼	2
20	O-ring	▼	1
21	Front end plate	▼	1
22	Rotor	SV500300AV	1
23	Rotor blade	★	6
24	Cylinder	SV171500AV	1
25	Rear end plate	▼	1
26	Rear gasket	■	1
27	Back cover	SV171800AV	1
28	Exhaust deflector	■	1
29	Roll pin	■ ◆	1
30	Trigger	■ ◆	1
31	Locating ring	■ ○	1
32	O-ring	■ ○	1
33	Air regulator	○	1
34	Spring	○	1
35	Steel ball	○	1

Continued on next page

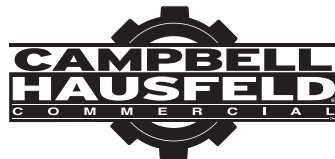
REPLACEMENT PARTS LIST (CONTINUED)

Ref. No.	Description	Part No.	Qty.
36	Valve stem	†	1
37	Ball seat	■ †	1
38	Steel ball	†	1
39	Spring (double taper)	†	1
40	Air inlet with screen	†	1
41	Screw	● ✱	1
42	Spring	■ ✱	1
43	Forward/reverse pin	■ ✱	1
44	Oil port screw	■ ●	1
45	Reverse valve	SV500400AV ■	1
46	Roll pin	■	1
47	Roll pin	■	1
48	Roll pin	○	1

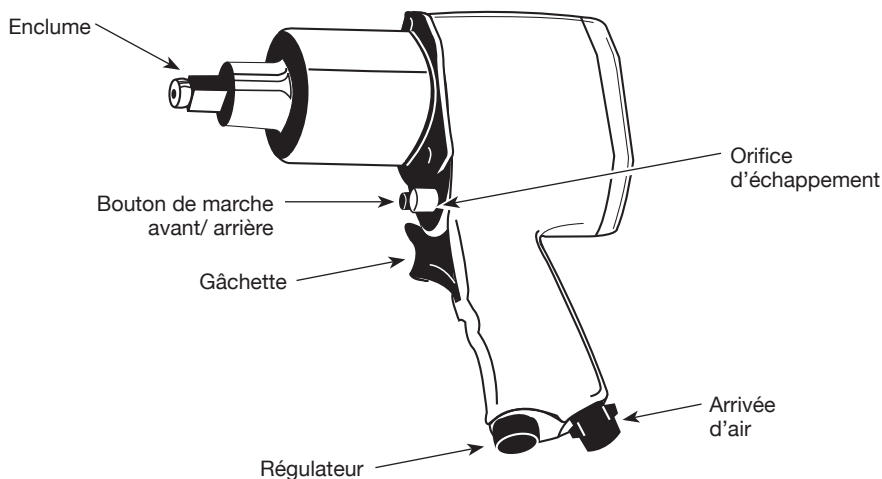
REPLACEMENT PARTS KITS

Ref. No.	Description	Part No.
■	Tune-up kit	SV500500AV
▲	Impact mechanism kit	SV500600AV
●	Screw kit	SV153603AV
◆	Trigger kit	SV500700AV
▼	End plate kit	SV500800AV
□	Cam foundation kit	SV500900AV
○	Regulator kit	SV501000AV
†	Air valve kit	SV153613AV
✱	Forward/reverse pin kit	SV153614AV
★	Blade kit	SV153615AV
--	Not available	

Clé à Chocs 3/4 po



MODÈLE: CL158600AV



Description

Les clés à chocs sont conçues pour le démontage et le montage d'écrous et de boulons. Un mécanisme rotatif produit une série de coups qui génèrent un couple permettant de serrer ou de desserrer une pièce de fixation.

Spécifications

Consommation d'air moyenne	172,7 l/min @ 621 kPa (usage 18%)
Consommation d'air continue	968,4 l/min @ 621 kPa (usage 100%)
Pression de Service Maximum	621 kPa
tr/min Max.	5000
Couple Max	1491 Nm
Couple de Service	271 - 1017 Nm
Type de mécanisme de chocs	Embrayage à goupille
Capacité de boulon	1 po
Arrivée d'air	1/4 po NPT (Femelle)
Taille de tuyau minimum	3/8 po
Entraînement	3/4 po carré
Poids	4,76 kg

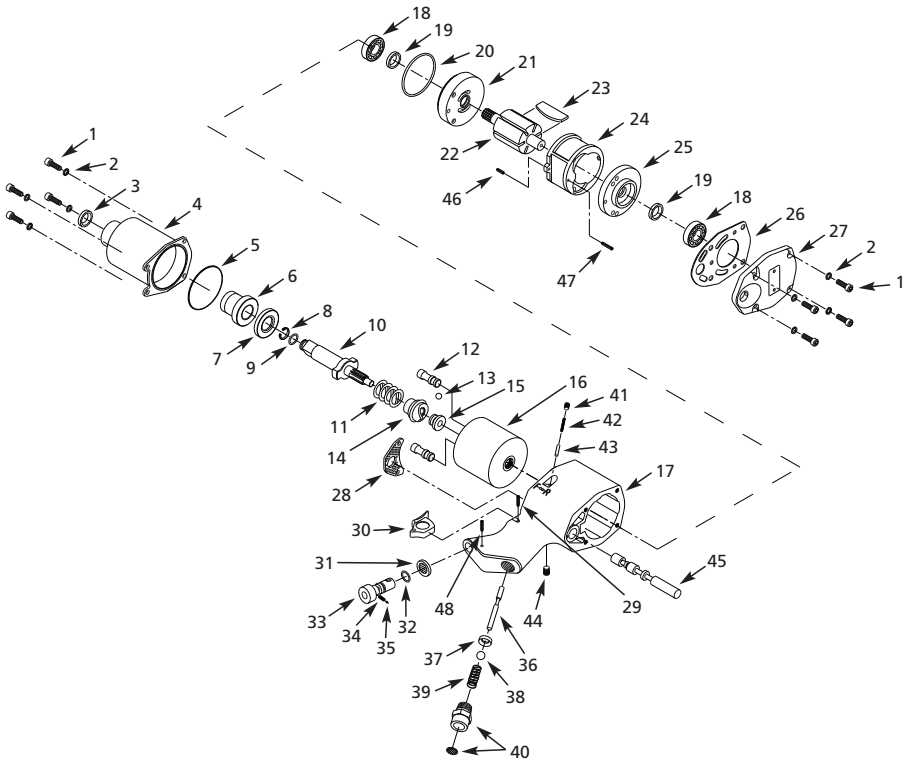
Pour pièces de rechange ou assistance technique, appeler 1-855-504-5678

S'il vous plaît fournir l'information suivante :

- Numéro de Modèle
- Numéro de série (si présent)
- Description et numéro de la pièce

Adresser toute correspondance à :

Campbell Hausfeld
Attn: Customer Service
100 Production Drive
Harrison, OH 45030 U.S.A.



ENREGISTREZ VOTRE PRODUIT EN LIGNE MAINTENANT !
<http://reg.ch-commercial.com>

LISTE DE PIÈCES DE RECHANGE

N° de réf.	Description	N° de pièce	Qté.
1	Vis	●	8
2	Rondelle-frein fendue	●	8
3	Bague d'étanchéité	■	1
4	Carter avant	SV171000AV	1
5	Joint torique	■	1
6	Douille d'enclume	SV171200AV	1
7	Entretoise	□	1
8	Collier d'enclume	■ ▲	1
9	Joint torique	■ ▲	1
10	Enclume	▲	1
11	Ressort	□	1
12	Goupille de marteau	▲	2
13	Bille de came	□	1
14	Came d'entraînement	□	1
15	Fondation de came	□	1
16	Cage de marteau	SV500100AV	1
17	Carter avec manchon de soupape	--	1
18	Roulement à billes	SV500200AV	2
19	Bague d'étanchéité	■ ▼	2
20	Joint torique	▼	1
21	Plaque d'extrémité, avant	▼	1
22	Rotor	SV500300AV	1
23	Lame de rotor	★	6
24	Cylindre	SV171500AV	1
25	Plaque d'extrémité, arrière	▼	1
26	Joint d'étanchéité arrière	■	1
27	Couvercle arrière	SV171800AV	1
28	Déflexeur d'échappement	■	1
29	Goupille-ressort	■ ◆	1
30	Gâchette	■ ◆	1
31	Anneau de repérage	■ ○	1
32	Joint torique	■ ○	1
33	Régulateur d'air	○	1
34	Ressort	○	1
35	Bille d'acier	○	1

Suite à la page suivante

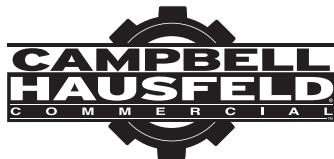
LISTE DE PIÈCES DE RECHANGE (SUITE)

N° de réf.	Description	N° de pièce	Qté.
36	Tige de soupape	†	1
37	Siège de bille	■ †	1
38	Bille d'acier	†	1
39	Ressort (double conique)	†	1
40	Arivée d'air avec crépine	†	1
41	Vis	● *	1
42	Ressort	■ *	1
43	Goupille de marche avant/arrière	■ *	1
44	Vis d'orifice de graissage	■ ●	1
45	Soupape de marche inverse	SV500400AV ■	1
46	Goupille-ressort	■	1
47	Goupille-ressort	■	1
48	Goupille-ressort	○	1

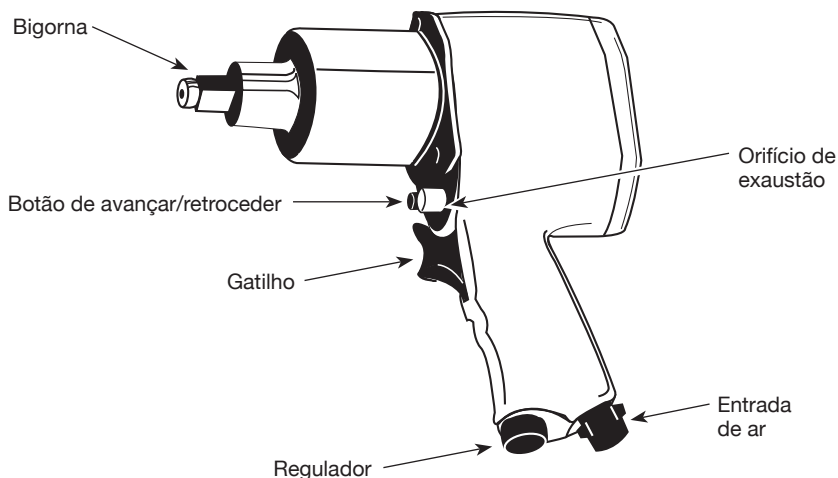
NÉCESSAIRES DE PIÈCES DE RECHANGE

N° de réf.	Description	N° de pièce
■	Nécessaire pour la remise au point	SV500500AV
▲	Nécessaire de mécanisme de choc	SV500600AV
●	Jeu de vis	SV153603AV
◆	Nécessaire de gâchette	SV500700AV
▼	Nécessaire de plaque d'extrémité	SV500800AV
□	Nécessaire de fondation de came	SV500900AV
○	Nécessaire de régulateur	SV501000AV
†	Nécessaire de soupape d'air	SV153613AV
*	Nécessaire de goupille de marche avant/arrière	SV153614AV
★	Nécessaire de lame	SV153615AV
--	Pas disponible	

Chave de impacto de ¾ polegadas



MODELO: CL158600AV



Descrição

Chaves de impacto são desenvolvidas para remover e instalar porcas e parafusos. Um mecanismo giratório realiza uma série de acertos que produzem torque para remover ou instalar um prendedor.

Especificações

Consumo.	172,7 l/min @ 6,21 bar médio de ar (uso de 18%)
Consumo.	968,4 l/min @ 6,21 bar contínuo de ar (uso de 100%)
Pressão máxima de operação	6,21 bar
RPM máximo.	5.000
Torque máx.	1491 Nm
Torque de trabalho.	271 - 1017 Nm
Mecanismo de impacto	
Tipo.	Embreagem com pino
Capacidade de parafuso	1 polegada
Entrada de ar.	Rosca NPT ¼ (fêmea)
Orifício mínimo de mangueira	9,5 mm
Acionamento	¾ polegadas quadradas
Peso	4,76 kg

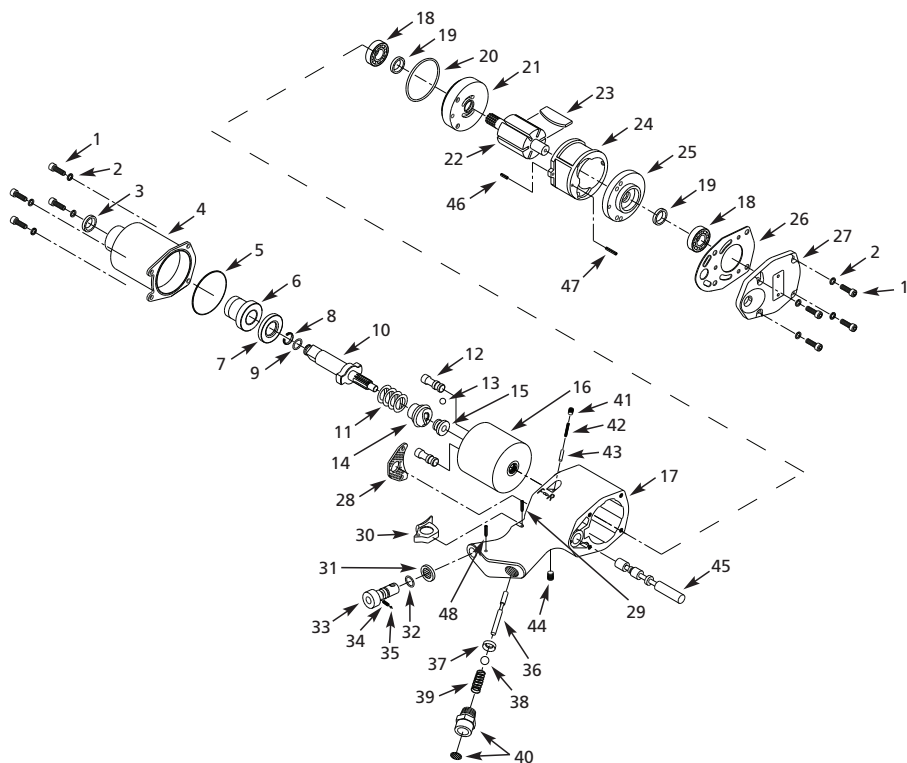
**Para peças de reposição ou assistência técnica,
entre em contato com o seu distribuidor local**

Por favor forneça as seguintes informações:

- Número do modelo
- Número de série (se houver)
- Descrição e número da peça como mostrado na lista de peças

Envie as correspondências para:

Campbell Hausfeld
Attn: Customer Service
100 Production Drive
Harrison, OH 45030 U.S.A.



REGISTRE SEU PRODUTO ON-LINE AGORA!
<http://reg.ch-commercial.com>

LISTA DE PEÇAS DE REPOSIÇÃO

No. de Ref.	Descrição	Número da Peça	Qtd.
1	Parafuso	●	8
2	Arruela de fixação bipartida	●	8
3	Vedador do furo de óleo	■	1
4	Corpo frontal	SV171000AV	1
5	Anel em "O"	■	1
6	Casquilho da bigorna	SV171200AV	1
7	Espaçador	□	1
8	Colar de bigorna	■ ▲	1
9	Anel em "O"	■ ▲	1
10	Bigorna	▲	1
11	Mola	□	1
12	Pino do martelete	▲	2
13	Esfera do came	□	1
14	Came da transmissão	□	1
15	Came de base	□	1
16	Caixa dos marteletes	SV500100AV	1
17	Alojamento com luva de válvula	--	1
18	Mancal de esferas	SV500200AV	2
19	Vedador do furo de óleo	■ ▼	2
20	Anel em "O"	▼	1
21	Placa terminal frontal	▼	1
22	Rotor	SV500300AV	1
23	Lâmina do rotor	★	6
24	Cilindro	SV171500AV	1
25	Placa terminal posterior	▼	1
26	Vedação posterior	■	1
27	Tampa posterior	SV171800AV	1
28	Deflector de escape	■	1
29	Pino de rotação	■ ◆	1
30	Gatilho	■ ◆	1
31	Anel de localização	■ ○	1
32	Anel em "O"	■ ○	1
33	Regulador de ar	○	1
34	Mola	○	1
35	Bola de aço	○	1

Continua na próxima página

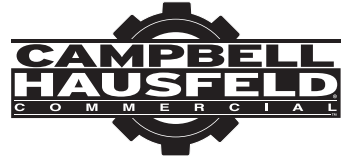
Lista de Peças de Reposição

LISTA DE PEÇAS DE REPOSIÇÃO (CONTINUAÇÃO)

No. de Ref.	Descrição	Número da Peça	Qtd.
36	Haste da Válvula	†	1
37	Assento da Esfera	■ †	1
38	Bola de aço	†	1
39	Mola (cone duplo)	†	1
40	Entrada de ar com tela	†	1
41	Parafuso	● ✱	1
42	Mola	■ ✱	1
43	Pino de avançar/retroceder	■ ✱	1
44	Parafuso Porta de Óleo	■ ●	1
45	Válvula reversa	SV500400AV ■	1
46	Pino de rotação	■	1
47	Pino de rotação	■	1
48	Pino de rotação	○	1

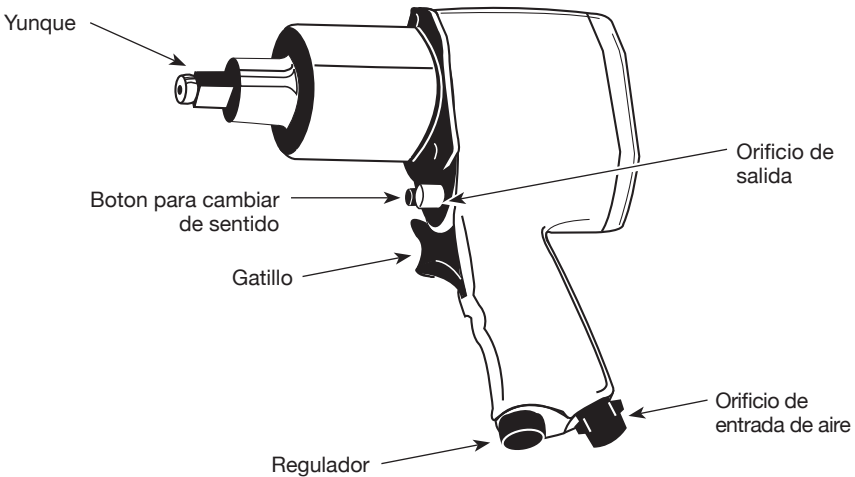
CONJUNTOS DE PEÇAS DE REPOSIÇÃO

No. de Ref.	Descrição	Número da Peça
■	Kit de afinação	SV500500AV
▲	Mecanismo de impacto completo	SV500600AV
●	Jogo de Parafusos	SV153603AV
◆	Kit de gatilho	SV500700AV
▼	Kit de placa final	SV500800AV
□	Kit de base de came	SV500900AV
○	Conjunto do Regulador	SV501000AV
†	Kit da válvula de ar	SV153613AV
✱	Kit de pino avançar/retroceder	SV153614AV
★	Kit de lâmina	SV153615AV
--	Não disponível	



Llave de Impacto de 19 mm (3/4 pulg.)

MODELO: CL158600AV



Descripción

Las llaves de impacto están diseñadas para la instalación y remoción de tuercas y tornillos. Un mecanismo giratorio transmite una serie de golpes los cuales producen un torque, para la instalación o remoción de la sujeción.

Especificaciones

Consumo	172,7 l/min @ 6,21 bar promedio de aire (18% de uso)
Consumo	968,4 l/min @ 6,21 bar de aire continuo (100% de uso)
Máx. presión operativa	6,2 bar
RPM Máx.	5000
Torsión Máx.	1491 Nm
Torsión de trabajo	271 - 1017 Nm
Tipo de mecanismo de impacto	Embrague de espiga
Capacidad del perno	2,54 cm (1 pulg)
Admisión de aire	6,4 mm (1/4 pulg) NPT (Interior)
Diámetro mínimo de la manguera	9,5 mm
Impulsión.	19,1 mm (3/4 pulg Sq)
Peso	4,76 kg

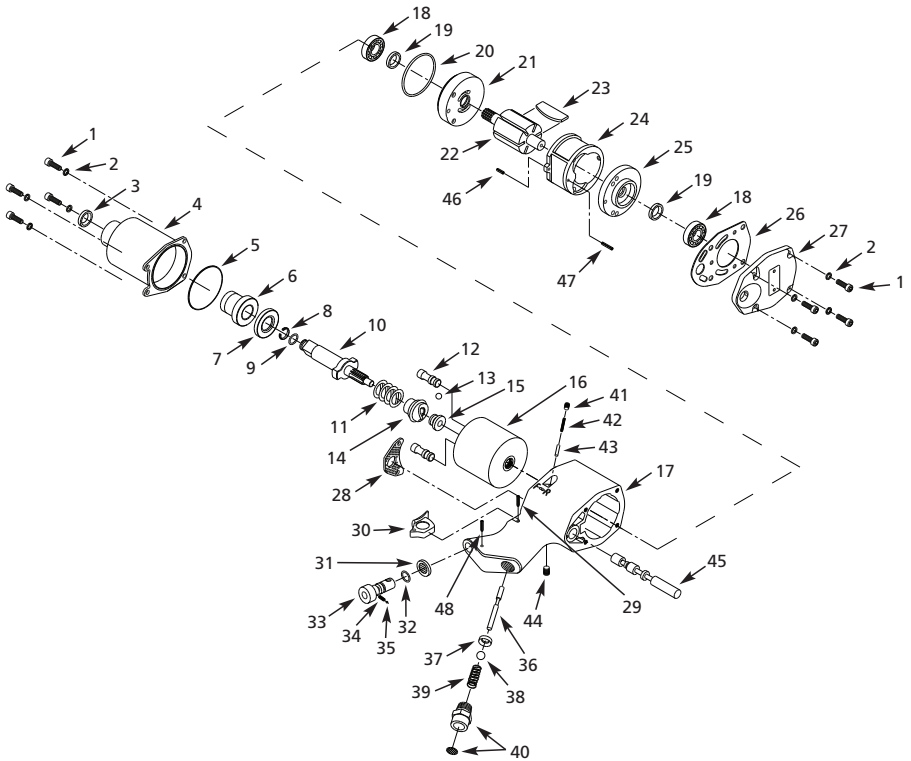
Para Ordenar Repuestos o Asistencia Técnica, Sírvese Llamar al Distribuidor Más Cercano a Su Domicilio

Sírvase darnos la siguiente información:

- Número del modelo
- Código impreso (si correspondiera)
- Descripción y número del repuesto según la lista de repuestos

Dirija toda la correspondencia a:

Campbell Hausfeld
Attn: Customer Service
100 Production Drive
Harrison, OH 45030 U.S.A.



¡REGISTRE SU PRODUCTO EN LÍNEA AHORA MISMO!
<http://reg.ch-commercial.com>

LISTA DE PARTES DE REPARACIÓN

No. de Ref.	Descripción	No. de Parte	Ctd.
1	Tornillo	●	8
2	Arandela partida de seguridad	●	8
3	Anillo de lubricación	■	1
4	Cubierta frontal	SV171000AV	1
5	Anillo en O	■	1
6	Buje del yunque	SV171200AV	1
7	Seperador	□	1
8	Collar del yunque	■▲	1
9	Anillo en O	■▲	1
10	Yunque	▲	1
11	Resorte	□	1
12	Pasadores del martillo	▲	2
13	Bola de la leva	□	1
14	Leva de accionamiento	□	1
15	Principales de la leva	□	1
16	Jaula del martillo	SV500100AV	1
17	Cubierta con manga de la válvula	--	1
18	Balero	SV500200AV	2
19	Anillo de lubricación	■▼	2
20	Anillo en O	▼	1
21	Placa frontal	▼	1
22	Rotor	SV500300AV	1
23	Aletas del rotor	★	6
24	Cilindro	SV171500AV	1
25	Placa posterior	▼	1
26	Empaque posterior	■	1
27	Tapa posterior	SV171800AV	1
28	Deflector de salida	■	1
29	Pasador	■◆	1
30	Gatillo	■◆	1
31	Anillo fijador	■○	1
32	Anillo en O	■○	1
33	Regulador de aire	○	1
34	Resorte	○	1
35	Bola de acero	○	1

Continúa en la página siguiente

LISTA DE PARTES DE REPARACIÓN (CONTINUACIÓN)

No. de Ref.	Descripción	No. de Parte	Ctd.
36	Véstago de la válvula	†	1
37	Asiento de la bola	■ †	1
38	Bola de acero	†	1
39	Resorte (doble ahusado)	†	1
40	Entrada de aire con rejilla	†	1
41	Tornillo	● *	1
42	Resorte	■ *	1
43	Pasador para cambiar de sentidos de rotación	■ *	1
44	Tornillo del orificio de lubricación	■ ●	1
45	Válvula reversa	SV500400AV ■	1
46	Pasador	■	1
47	Pasador	■	1
48	Pasador	○	1

JUEGOS DE REPUESTOS

No. de Ref.	Descripción	No. de Parte
■	Piezas para el afinamiento	SV500500AV
▲	Juego de piezas del mecanismo de impacto	SV500600AV
●	Juego de tornillos	SV153603AV
◆	Juego de piezas del gatillo	SV500700AV
▼	Juego de piezas del la tapa posterior	SV500800AV
□	Juego de piezas principales de la leva	SV500900AV
○	Juego de piezas del regulador	SV501000AV
†	Juego de piezas de válvulas de aire	SV153613AV
*	Juego de pasador para cambiar de sentidos de rotación	SV153614AV
★	Juego de cuchillas	SV153615AV
--	No disponible	