



3/8" Ratchet Rochet de 9,5 mm (3/8 po) Trinquetes de 9,5 mm (3/8")

Specifications and Features
Spécifications et Caractéristiques
Especificaciones y Características



TL1001

Description

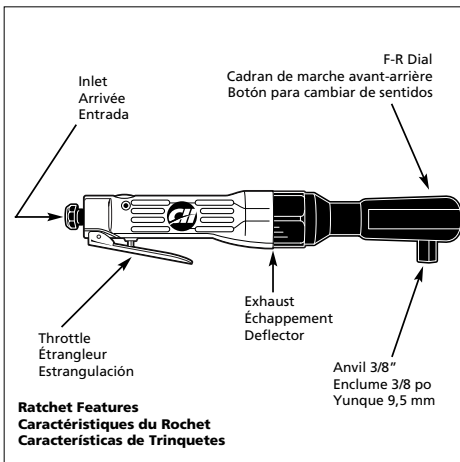
Ratchets are air tools designed for removing and installing spark plugs and different engine parts such as water pumps, radiators, etc. Use in confined areas where hand tools are cumbersome.

Description

Les rochets sont des outils pneumatiques conçus pour enlever et installer les bougies d'allumage et différentes pièces de moteurs telles que les pompes à eau, radiateurs, etc. Les utiliser dans les endroits restreints là où les outils à main sont encombrants.

Descripción

Los trinquetes son herramientas neumáticas diseñadas para sacar e instalar bujías y otras piezas de motores tales como bombas de agua, radiadores, etc. Úselo en áreas poco accesibles donde el uso de herramientas de mano sea dificultoso.



Specifications

Avg SCFM & PSI	.48 @ 90 PSIG (25% usage)
Continuous SCFM	.19.2 @ 90 PSIG (100% usage)
Max. RPM	150
Max Torque	.50 ft.lb
Working Torque	10-45 ft.lb
Gear Type	3 Idler Planetary
Bolt Capacity	.3/8"
Air Inlet	1/4" NPT (Female)
Min. Hose Size	.3/8"
Drive	.3/8" Sq
Weight	2.5 lbs.
Vibration at handle	14.3 m/s ²
Sound level dB(A)	
Pressure	95.5
Power	107.5

Spécifications

m ³ /min moyen et kPa	.014 @ 621 kPa (usage 25%)
m ³ /min continu	.054 @ 621 kPa (usage 100%)
tr/min Max	150
Couple Max	6,92 kg m
Couple de Service	1,38-6,22 kg m
Type d'engrenage	Planétaire, 3 galets tendeurs
Capacité de boulon	.3/8 po
Arrivée d'air	.14 po NPT (Femelle)
Taille de tuyau min.	.3/8 po
Entraînement	.3/8 po carré
Poids	1,13 kg
Vibration au Manche	14,3 m/s ²
Niveau sonore dB(A)	
Pression	95,5
Puissance	107,5

Especificaciones

m ³ /min promedio y bar	.014 @ 6,21 bar (25% de uso)
m ³ /min continuo	.054 @ 6,21 bar (100% de uso)
RPM Máx	150
Torsión Máx	6,92 kg m
Torsión de trabajo	1,38-6,22 kg m
Tipo de engranaje	Triple planetario intermedio
Capacidad del perno	9,5 mm (3/8")
Admisión de aire	.64 mm (1/4") NPT (Hembra)
Tamaño Min. de la manguera	.9,5mm (3/8")
Portaherramientas	.9,5 mm (3/8") Sq
Peso	1,13 kg
Vibración en el mango	14,3 m/s ²
Nivel de sonido en dB(A)	
Presión	95,5
Potencia	107,5

For Replacement Parts, call 1-800-543-6400

Pour Pièces De Rechange, appeler 1-800-543-6400

Para ordenar repuestos, sírvase llamar al concesionario más cercano a su domicilio

Please provide following information:

- Model number
- Stamped-in code
- Part description and number as shown in parts list

S'il vous plaît fournir l'information suivante:

- Numéro du modèle
- Code Estampé
- Description et numéro de la pièce

Address parts correspondence to:

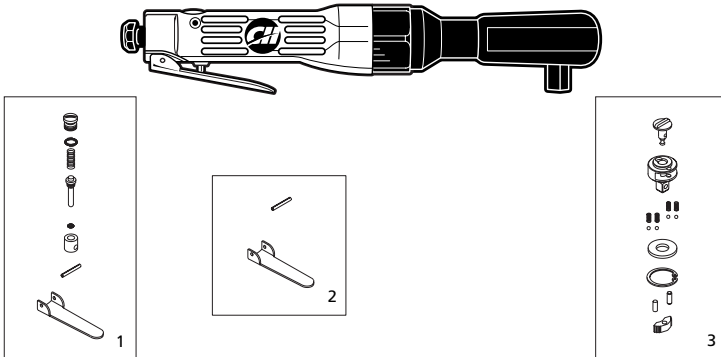
Correspondance:
Puede escribirnos a:

The Campbell Group
Attn: Parts Department
100 Production Drive
Harrison, OH 45030 U.S.A.

Sírvase darnos la siguiente información:

- Número del modelo
- Número de Serie o código con fecha (de haberlo)
- Descripción y número del repuesto según la lista de repuestos

For parts, products & service information visit
POWER XPERT
www.campbellhausfeld.com



Replacement Parts List

Reference Number	Description	Part Number	Qty.
1	Throttle Kit (Includes: throttle valve cap, o-ring, valve spring, valve stem, o-ring, valve bushing, throttle lever, throttle lever roll pin)	SV100199AV	1
2	Two Piece Trigger Kit (Includes: throttle lever, roll pin)	SV100198AV	1
3	Ratchet Head Kit (Includes: ratchet anvil, reverse button, retaining ring, pressure plate, pawl, lock pin, lock pin spring, four steel balls, four springs, dowel pin)	SV100197AV	1

www.campbellhausfeld.com

Liste De Pièces De Rechange

N°de Réf.	Description	Numéro De Pièce	Qté.
1	Jeu d'étrangleur (Comprend: capuchon de robinet d'étranglement, joint torique, ressort de soupape, tige de soupape, joint torique, douille de soupape, levier d'obturateur, goupille-ressort du levier d'obturateur)	SV100199AV	1
2	Jeu de gâchette à deux pièces (Comprend: levier d'obturateur, goupille-ressort)	SV100198AV	1
3	Jeu de tête de rochet (Comprend: enclume de cliquet, bouton inverseur, bague de retenue, plaque de pression, cliquet, goupille d'arrêt, ressort de goupille d'arrêt, quatre billes en acier, quatre ressorts, goujon)	SV100197AV	1

Lista De Repuestos

No. de Ref.	Número del Descripción	Repuesto	Ctd.
1	Juego de piezas de la palanca (Incluye: tapa de la válvula, anillo en O, resorte de la válvula, vástago de la válvula, anillo en O, buje de la válvula, palanca, pasador)	SV100199AV	1
2	Juego de piezas del gatillo (Incluye: palanca, pasador)	SV100198AV	1
3	Juego de piezas de la cabeza del trinquete (Incluye: yunque, botón para cam biar de dirección, anillo de retención, placa de presión, pasador, resorte del pasador, cuatro bolas de acero, cuatro resortes, clavija)	SV100197AV	1