

Pistol Grip Needle Scaler

Marteau à aiguilles à prise de pistolet

Desincrustador de agulha com cabo de pistola

Decapadora con mango de pistola

Replacement Parts Manual
Manuel de Pièces de Rechange
Lista de Peças de Reposição
Manual y Lista de Repuestos

SA158201

Description

Pistol grip needle scalers are designed to remove flux build-up from welds.

Description

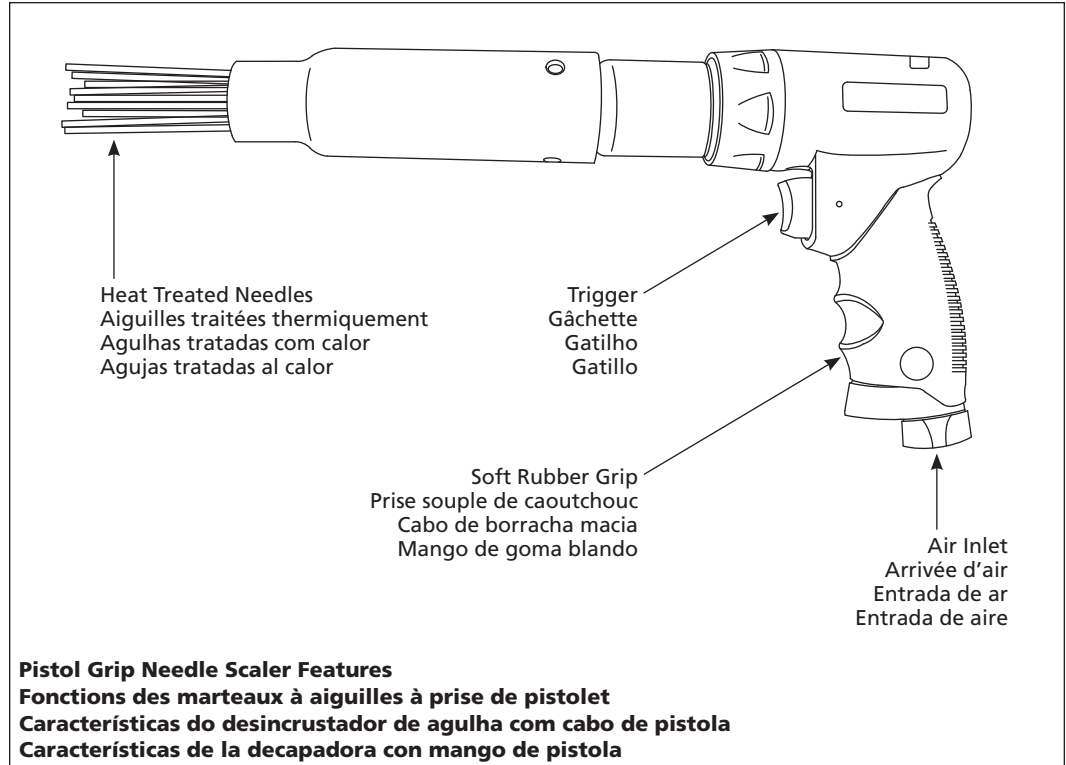
Les marteaux à aiguilles à prise de pistolet sont conçus pour retirer l'accumulation de flux des soudures.

Descrição

Os desincrustadores de agulha com cabo de pistola são desenhados para remover o fluxo formado das soldas.

Descripción

Las decapadoras con mango de pistola están diseñadas para eliminar acumulación de fundente de las soldaduras.



Specifications

Blows per Minute	3000
Average SCFM @ 90 psi	10.0
Continuous SCFM	15 @ 90 psi (100% usage)
Stroke Length	1/4 inch
Weight	5.5 lbs.

Especificações

Impactos por minuto	3000
m ³ /min médio @ 6,21 bar	0,28
m ³ /min contínuo	0,42 @ 6,21 bar (100% de uso)
Extensão do impacto	6,4 mm (1/4 pol.)
Peso	2,41 kg

Spécifications

Coups par minute	3000
m ³ /min moyen @ 621 kPa	0,28
m ³ /min continu.	0,42 @ 621 kPa (100% usage)
Longueur de coup	1/4 po
Poids	2,41 kg

Especificaciones

Golpes por minuto	3000
SCFM promedio a 90 psi	0,28
SCFM continuo	0,42 a 90 psi (100% del uso)
Longitud de golpe	6,4 mm (1/4 pulg.)
Peso	2,41 kg

For Replacement Parts, call 1-800-543-6400.

Pour Pièces de Rechange, appeler 1-800-543-6400.

Para Peças de Reposição, ligue para seu revendedor.

Para Ordenar Repuestos, Sírvase llamar al distribuidor de Campbell Hausfeld más cercano a su domicilio.

Please provide following information:

- Model number
- Serial number (if any)
- Part description and number as shown in parts list

S'il vous plaît fournir l'information suivante :

- Numéro du modèle
- Code Estampé
- Description et numéro de la pièce

Favor fornecer as seguintes informações:

- Número do modelo
- Número de série (caso haja algum)
- Descrição da peça e número conforme mostrado na lista abaixo

Sírvase darnos la siguiente información:

- Número del modelo
- Número de Serie o código con fecha (de haberlo)
- Descripción y número del repuesto según la lista de repuestos

Address any correspondence to:

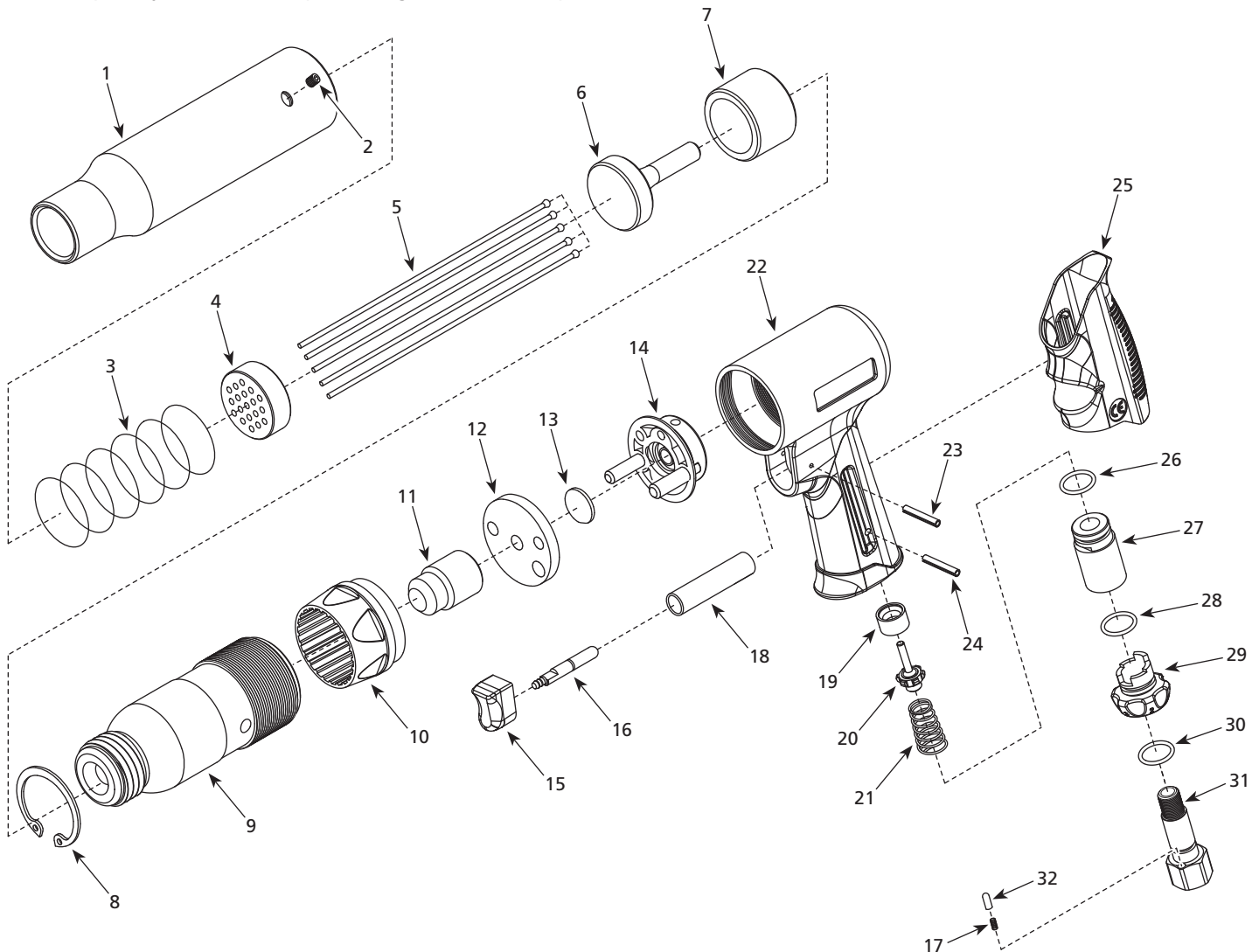
Adresser toute correspondance à :

Dirija toda la correspondencia a:

Envie as correspondências para:

Campbell Hausfeld
Attn: Customer Service
100 Production Drive
Harrison, OH 45030 U.S.A.

For parts, products & service information visit
POWER XPERT
www.chpower.com



Replacement Parts List

Ref. No.	Description	Part Number	Qty.
1	Needle tube	—	1
2	Set screw - M8 x 8	—	3
3	Spring	▲	1
4	Needle holder	▲	1
5	Needle	■	19
6	Needle driver	▲	1
7	Retainer nut	—	1
8	Clip	—	1
9	Cylinder	—	1
10	Exhaust ring	—	1
11	Piston	—	1
12	Lower valve case	—	1
13	Valve disc	—	1
14	Upper valve case	—	1
15	Trigger	—	1
16	Trigger valve stem	—	1
17	Spring	●	1
18	Valve body	—	1
19	Valve base	—	1
20	Valve stem	—	1

Ref. No.	Description	Part Number	Qty.
21	Spring	●	1
22	Housing	—	1
23	Roll pin	—	1
24	Roll pin	—	1
25	Grip	—	1
26	O-ring	●	1
27	Bushing	—	1
28	O-ring	●	1
29	Air regulator	—	1
30	O-ring	●	1
31	1/4-18 NPT Inlet	—	1
32	Pin	—	1

REPLACEMENT PART KITS

▲	Driver assembly kit	SV158213AV
■	Needle set	SV158212AV
●	Rebuild kit	SV158214AV
—	Not available	

www.chpower.com

Liste de Pièces de Rechange

N° de Réf.	Description	Numéro de Pièce	Qté.
1	Tube d'aiguille	—	1
2	Vis de pression - M8 x 8	—	3
3	Ressort	▲	1
4	Porte-aiguille	▲	1
5	Aiguille	■	19
6	Entraînement d'aiguille	▲	1
7	Écrou de retenue	—	1
8	Attache	—	1
9	Cylindre	—	1
10	Bague d'échappement	—	1
11	Piston	—	1
12	Carter de soupape inférieur	—	1
13	Obturbateur d'appareil de robinetterie	—	1
14	Carter de soupape supérieur	—	1
15	Gâchette	—	1
16	Tige de soupape de gâchette	—	1
17	Ressort	●	1
18	Corps de soupape	—	1
19	Base de soupape	—	1
20	Tige de soupape	—	1

N° de Réf.	Description	Numéro de Pièce	Qté.
21	Ressort	●	1
22	Carter	—	1
23	Goupille-ressort	—	1
24	Goupille-ressort	—	1
25	Manche	—	1
26	Joint torique	●	1
27	Douille	—	1
28	Joint torique	●	1
29	Régulateur d'air	—	1
30	Joint torique	●	1
31	6,4 mm (1/4 po) - 18 NPT Entrée	—	1
32	Goupille	—	1

NÉCESSAIRES DE PIÈCES DE RECHANGE

▲	Trousse d'assemblage d'entraînement	SV158213AV
■	Jeu d'aiguilles	SV158212AV
●	Nécessaires de remise en état	SV158214AV
—	Pas disponible	

Lista de Peças de Reposição

Ref. No.	Description	Part Number	Qty.
1	Tube da agulha	—	1
2	Parafuso de fixação - M8 x 8	—	3
3	Mola	▲	1
4	Suporte da agulha	▲	1
5	Agulha	■	19
6	Motor da agulha	▲	1
7	Porca de retenção	—	1
8	Braçadeira	—	1
9	Cilindro	—	1
10	Anel de exaustão	—	1
11	Pistão	—	1
12	Caixa de válvulas inferior	—	1
13	Disco da válvula	—	1
14	Caixa de válvula superior	—	1
15	Gatilho	—	1
16	Haste da válvula do acionador	—	1
17	Mola	●	1
18	Corpo da válvula	—	1
19	Base da válvula	—	1
20	Haste da válvula	—	1

Ref. No.	Description	Part Number	Qty.
21	Mola	●	1
22	Carcaça	—	1
23	Pino de rotação	—	1
24	Pino de rotação	—	1
25	Cabo	—	1
26	Anel em "O"	●	1
27	Bucha	—	1
28	Anel em "O"	●	1
29	Regulador de ar	—	1
30	Anel em "O"	●	1
31	Entrada de 6,4 mm (1/4 pol.) - 18 NPT	—	1
32	Pin	—	1

CONJUNTOS DE PEÇAS DE REPOSIÇÃO

▲	Kit de montagem do motor	SV158213AV
■	Conjunto de agulhas	SV158212AV
●	Jogo de remontagem	SV158214AV
—	Não disponível	

Lista de Repuestos

No. de Ref.	Descripción	Número del Repuesto	Ctd.
1	Tube de la aguja	—	1
2	Tornillo fijador - M8 x 8	—	3
3	Resorte	▲	1
4	Soporte de la aguja	▲	1
5	Aguja	■	19
6	Impulsor de la aguja	▲	1
7	Tuerca de retención	—	1
8	Sujetador	—	1
9	Cilindro	—	1
10	Anillo de salida	—	1
11	Pistón	—	1
12	Cubierta de la válvula inferior	—	1
13	Disco de la válvula	—	1
14	Upper valve case	—	1
15	Gatillo	—	1
16	Vástago de la válvula del gatillo	—	1
17	Resorte	●	1
18	Cuerpo de la válvula	—	1
19	Base de válvula	—	1
20	Vástago de la válvula	—	1

No. de Ref.	Descripción	Número del Repuesto	Ctd.
21	Resorte	●	1
22	Cubierta	—	1
23	Pasador	—	1
24	Pasador	—	1
25	Mango	—	1
26	Anillo en O	●	1
27	Buje	—	1
28	Anillo en O	●	1
29	Regulador de aire	—	1
30	Anillo en O	●	1
31	6,4 mm (1/4 pulg.) - 18 PTN de entrada	—	1
32	Pasador	—	1

JUEGOS DE REPUESTOS DISPONIBLES

▲	Juego de ensamblaje del impulsor	SV158213AV
■	Juego de agujas	SV158212AV
●	Para el reacondicionamiento	SV158214AV
—	No disponible	