

Para Ordenar Repuestos o Asistencia Técnica, Sírvase Llamar al Distribuidor Más Cercano a Su Domicilio

Diríjase a la siguiente información:

- Número del modelo
- Código impreso
- Descripción y número del repuesto según la lista de repuestos

Dirija toda la correspondencia a:

Campbell Hausfeld
Attn: Customer Service
100 Production Drive
Harrison, OH 45030 U.S.A.

No. de Ref.	Descripción	Número del Repuesto	Ctd.
1	Perno de cabeza hex. - M8 x 25	*	1
2	Deflector del escape	SV522300AV	1
3	Espaciador de goma	□	1
4	Ensamble del resorte toroide	SV522500AV	1
5	Tapón de goma	□	1
6	Tornillo fijador	*	1
7	Perno de cabeza hex. - M6 x 25 mm	*	4
8	Arandela de resorte - M6	*	6
9	Arandela - M6	*	4
10	Cubierta de cabeza	SV523100AV	1
11	Empaque	□	1
12	Anillo de acero	◆	1
13	Tope del pistón	◆	1
14	Resorte de la válvula del cabezal	◆	1
15	Anillo en O, D.I., válvula del cabezal	◆ □	1
16	Anillo en O, D.E., válvula del cabezal	◆ □	2
17	Válvula del cabezal	◆	1
18	Sello	◆ □	1
19	Collar	SV523600AV	1
20	Anillo en O del pistón de impulsión	● □	1
21	Pistón del impulsor	●	1
22	Álabe del impulsor	●	1
23	Anillo en O del cilindro	□	1
24	Banda del cilindro	□	1
25	Cilindro	SV524300AV	1
26	Defensa	SV524400AV	1
27	Guía del impulsor	SV524700AV	1
28	Aro del cilindro	SV524100AV	1
29	Anillo en O	□	1
30	Cuerpo	SV524600AV	1
31	Perno de cabeza hex. - M5 x 25	*	1
32	Arandela - M5	*	2
33	Tuerca - M5	*	3
34	Asa de caucho	SV530600AV	1
35	Junta de la tapa del extremo	□	1
36	Capacete	SV530800AV	1
37	Arandela - M5	*	5
38	Arandela de seguridad - M5	*	4
39	Perno de cabeza hex. - M8 x 20	*	3
40	Guía del elemento de contacto	SV526500AV	1
41	Pasador	*	2
42	Anillo en O	□	1
43	Punta	SV567100AV	1
44	Arandela de resorte - M8	*	4
45	Perno de cabeza hex. - M8 x 30	*	4
46	Resorte del elemento de contacto	SV526700AV	1
47	Elemento de contacto superior	SV527100AV	1
48	Tuerca del elemento de contacto	SV527000AV	1
49	Arandela - M5	*	3
50	Perno de cabeza hex. - M5 x 8	*	1
51	Elemento de contacto inferior	SV527200AV	1
52	Punta de protección	○	1
53	Anillo a presión No-mar	○	1
54	Defensas	SX164400AV	1
55	Anillo en O	■ □	1
56	Cuerpo de la válvula superior	SV525100AV	1

No. de Ref.	Descripción	Número del Repuesto	Ctd.
57	Anillo en O	■ □	1
58	Anillo en O	■ □	1
59	Anillo en O	■ □	1
60	Válvula de doble efecto	SV525100AV	1
61	Anillo en O	■ □	1
62	Resorte de la válvula del gatillo	■	1
63	Anillo en O	■ □	2
64	Vástago de la válvula del gatillo	SV525600AV	1
65	Anillo en O	■ □	1
66	Cuerpo de la válvula inferior	SV525900AV	1
67	Resorte del gatillo	▼	1
68	Placa del gatillo	▼	1
69	Pasador	▼	1
70	Anillo en O del pasador del gatillo	▼ □	1
71	Gatillo	▼	1
72	Pasador del gatillo	▼	1
73	Guía de la cabeza del clavo	SV528300AV	1
74	Perno de cabeza hex. - M4 x 8	*	1
75	Perno de cabeza hex. - M6 x 12	*	2
76	Arandela - M6	*	2
77	Tuerca - M4	*	2
78	Cargador	SV567200AV	1
79	Tornillo - M5 x 14	*	2
80	Anillo en O	SV530400AV	1
81	Perno de cabeza hex. M4 x 40	*	1
82	Anillo en O	□	2
83	Pasador	SV529000AV	1
84	Perno de cabeza hex. - M3 x 14	*	1
85	Guía del disparador	▲	4
86	Impulsor	▲	1
87	Pasador	▲	2
88	Tuerca - M3	▲	2
89	Pasador	▲	1
90	Pasador	▲	1
91	Resorte del seguro del impulsor	△	1
92	Buje	△	1
93	Fiador del seguro del impulsor	△	1
94	Cojinete	△	1
95	Pasador	▲	1
96	Cojinete	▲	1
97	Resorte de banda	▲	1

REPLACEMENT PARTS KITS

▲	Ensamblaje del disparador	SKN08300AV
■	Juego de anillos en o de la válvula del gatillo	SKN02800AV
●	Juego del impulsor	SKN08400AV
◆	Ensamblaje de la válvula de la culata	SKN03000AV
▼	Ensamblaje del gatillo	SKN03100AV
□	Juego completo de anillos en O de repuestos	SKN03200AV
○	Paquete de accesorios de la punta de protección	SKN10600AV
△	Juego del ensamble del seguro del impulsor	SKN10700AV

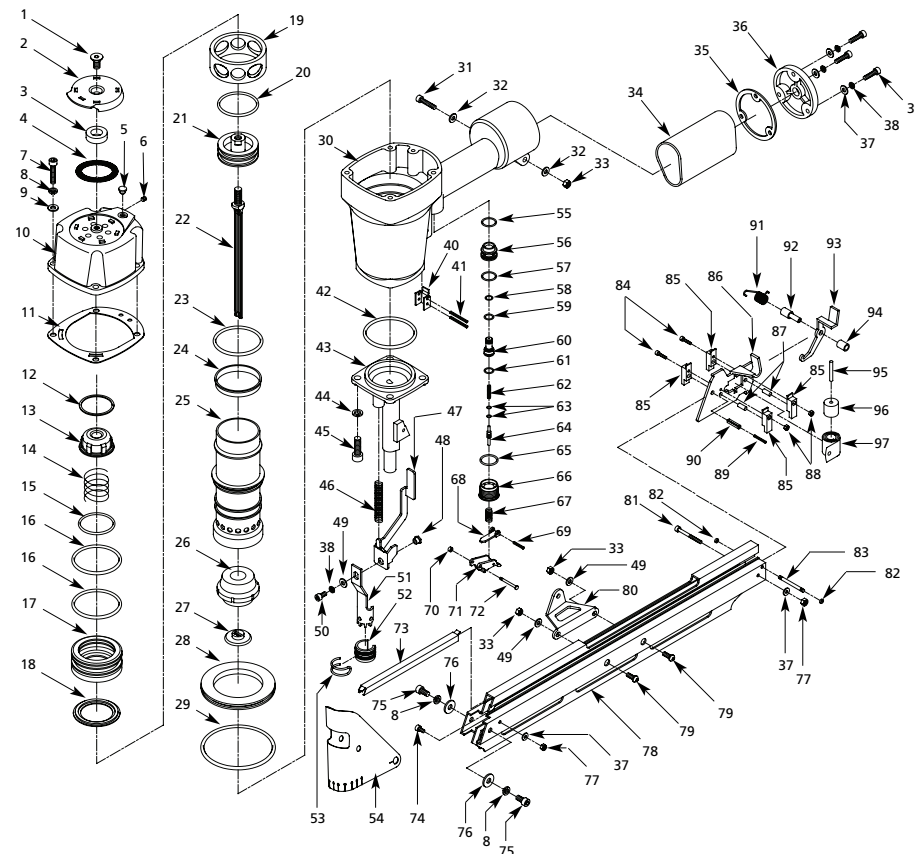
* Artículo estándar de ferretería



**Framing Nailer
Cloueuse à Charpente
Clavador de Armazones**

**Replacement Parts Manual
Manuel de pièces de rechange
Lista de Repuestos**

NS289100AV
NS289500AV



For Replacement Parts or Technical Assistance, call 1-800-543-6400

Please provide following information:

- Model number
- Serial number (if any)
- Part description and number as shown in parts list

Address any correspondence to:

Campbell Hausfeld
Attn: Customer Service
100 Production Drive
Harrison, OH 45030 U.S.A.

Ref. No.	Description	Part Number	Qty.
1	Hex socket head bolt - M8 x 25	*	1
2	Exhaust deflector	SV522300AV	1
3	Rubber spacer	□	1
4	Toroid spring assembly	SV522500AV	1
5	Rubber plug	□	1
6	Set screw	*	1
7	Hex socket head bolt - M6 x 25	*	4
8	Spring washer - M6	*	6
9	Washer - M6	*	4
10	Head Cap	SV523100AV	1
11	Gasket	□	1
12	Steel ring	◆	1
13	Piston stop	◆	1
14	Head valve spring	◆	1
15	Head valve I.D. o-ring	◆□	1
16	Head valve O.D. o-ring	◆□	2
17	Head valve	◆	1
18	Seal	◆□	1
19	Collar	SV523600AV	1
20	Driver piston o-ring	◆□	1
21	Drive blade piston	●	1
22	Drive blade	●	1
23	Cylinder o-ring	□	1
24	Cylinder band	□	1
25	Cylinder	SV524300AV	1
26	Bumper	SV524400AV	1
27	Drive blade guide	SV524700AV	1
28	Cylinder ring	SV524100AV	1
29	O-ring	□	1
30	Body	SV524600AV	1
31	Hex socket head bolt - M5 x 25	*	1
32	Washer - M5	*	2
33	Nut - M5	*	3
34	Grip	SV530600AV	1
35	End cap gasket	□	1
36	End cap	SV530800AV	1
37	Washer - M5	*	5
38	Lock washer - M5	*	4
39	Head socket hex bolt - M5 x 20	*	3
40	Work contact element guide	SV526500AV	1
41	Roll pin	*	2
42	O-ring	□	1
43	Nose	SV567100AV	1
44	Spring washer - M8	*	4
45	Hex socket head bolt - M8 x 30	*	4
46	WCE spring	SV526700AV	1
47	Upper WCE	SV527100AV	1
48	WCE nut	SV527000AV	1
49	Washer - M5	*	3
50	Hex socket head bolt - M5 x 8	*	1
51	Lower WCE	SV527200AV	1
52	No-mar tip	○	1
53	No-mar clip	○	1
54	Debris shield	SX164400AV	1
55	O-ring	■□	1

www.chpower.com

Pour Pièces de Rechange ou assistance technique, appeler 1-800-543-6400

S'il vous plaît fournir l'information suivante:

- Numéro de Modèle
- Numéro de série (si présent)
- Description et numéro de la pièce

Adresser toute correspondance à

Campbell Hausfeld
Attn: Customer Service
100 Production Drive
Harrison, OH 45030 U.S.A.

Ref. No.	Description	Part Number	Qty.
56	Upper valve body	SV525100AV	1
57	O-ring	■□	1
58	O-ring	■□	1
59	O-ring	■□	1
60	Shuttle valve	SV525100AV	1
61	O-ring	■□	1
62	Trigger valve spring	■	1
63	O-ring	■□	2
64	Trigger valve stem	SV525600AV	1
65	O-ring	■□	1
66	Lower valve body	SV525900AV	1
67	Trigger spring	▼	1
68	Trigger plate	▼	1
69	Roll pin	▼	1
70	Trigger pin o-ring	▼□	1
71	Trigger	▼	1
72	Trigger pin	▼	1
73	Nail head guide	SV528300AV	1
74	Hex socket head bolt - M4 x 8	*	1
75	Hex socket head bolt - M6 x 12	*	2
76	Washer - M6	*	2
77	Nut - M4	*	2
78	Magazine	SV567200AV	1
79	Screw - M5 x 14	*	2
80	O-ring	SV530400AV	1
81	Hex socket head bolt M4 x 40	*	1
82	O-ring	□	2
83	Pin	SV529000AV	1
84	Hex socket head bolt - M3 x 14	▲	1
85	Pusher guide	SV524600AV	4
86	Pusher	▲	1
87	Roll pin	▲	2
88	Nut - M3	▲	2
89	Roll pin	▲	1
90	Roll pin	▲	1
91	Pusher latch spring	△	1
92	Insert	△	1
93	Pusher latch	△	1
94	Bearing	△	1
95	Roll pin	▲	1
96	Bearing	▲	1
97	Ribbon spring	▲	1
REPLACEMENT PARTS KITS			
▲	Pusher assembly kit	SKN08300AV	
■	Trigger valve o-ring kit	SKN02800AV	
●	Driver kit	SKN08400AV	
◆	Head valve assembly	SKN03000AV	
▼	Trigger assembly	SKN03100AV	
□	Complete o-ring replacement kit	SKN03200AV	
○	No-mar tip accessory kit	SKN10600AV	
△	Pusher latch assembly kit	SKN10700AV	
*	Standard hardware item		

N° de Réf.	Description	N° de Pièce	Qté.
1	Boulon barillet hex - M8 x 25 mm	*	1
2	Défecteur d'échappement	SV522300AV	1
3	Cale de caoutchouc	□	1
4	Assemblage de ressort torique	SV522500AV	1
5	Bouchon de caoutchouc	□	1
6	Vis de pression	*	1
7	Boulon barillet hex - M6 x 25 mm	*	4
8	Rondelle à ressort - M6	*	6
9	Rondelle - M6	*	4
10	Chapeau de tête	SV523100AV	1
11	Joint d'étanchéité	□	1
12	Bague d'acier	◆	1
13	Arrêt de piston	◆	1
14	Ressort de soupape de tête	◆	1
15	D.I. de soupape de tête joint torique	◆□	1
16	D.E. de soupape de tête joint torique	◆□	2
17	Soupape de tête	◆	1
18	Joint	◆□	1
19	Collier	SV523600AV	1
20	Joint torique de piston d'entraînement	●□	1
21	Piston d'entraînement	●	1
22	Lame d'entraînement	●	1
23	Joint torique de cylindre	□	1
24	Bande de cylindre	□	1
25	Cylindre	SV524300AV	1
26	Pare-chocs	SV524400AV	1
27	Guide de chasse	SV524700AV	1
28	Bague de cylindre	SV524100AV	1
29	Joint torique	□	1
30	Corps	SV524600AV	1
31	Boulon barillet hex - M5 x 25	*	1
32	Rondelle - M5	*	2
33	Écrou - M5	*	3
34	Grip	SV530600AV	1
35	Joint de chapeau d'extrémité	□	1
36	Embout	SV530800AV	1
37	Rondelle - M5	*	5
38	Rondelle de blocage - M5	*	4
39	Boulon barillet hex - M5 x 20	*	3
40	Guide de pointe de contact	SV526500AV	1
41	Goupille-ressort	*	2
42	Joint torique	□	1
43	Nez	SV567100AV	1
44	Rondelle élastique - M8	*	4
45	Boulon barillet hex - M8 x 30	*	4
46	Ressort d'élément de contact	SV526700AV	1
47	Pointe de contact supérieur	SV527100AV	1
48	Écrou d'élément de contact	SV527000AV	1
49	Rondelle - M5	*	3
50	Boulon barillet hex - M5 x 8	*	1
51	Pointe de contact inférieur	SV527200AV	1
52	Tête non-marquante	○	1
53	Anneau élastique antimarques	○	1
54	Écrans de débris	SX164400AV	1
55	Joint torique	■□	1

N° de Réf.	Description	N° de Pièce	Qté.
56	Corps de soupape supérieur	SV525100AV	1
57	Joint torique	■□	1
58	Joint torique	■□	1
59	Joint torique	■□	1
60	Clapet	SV525100AV	1
61	Joint torique	■□	1
62	Ressort de soupape de gâchette	■	1
63	Joint torique	■□	2
64	Tige de soupape de gâchette	SV525600AV	1
65	Joint torique	■□	1
66	Corps de soupape inférieur	SV525900AV	1
67	Ressort de gâchette	▼	1
68	Plaque de gâchette	▼	1
69	Goupille-ressort	▼	1
70	Joint torique de goupille de gâchette	▼□	1
71	Gâchette	▼	1
72	Goupille de gâchette	▼	1
73	Guide de tête de clou	SV528300AV	1
74	Boulon barillet hex - M4 x 8	*	1
75	Boulon barillet hex - M6 x 12	*	2
76	Rondelle - M6	*	2
77	Écrou - M4	*	2
78	Chargeur	SV567200AV	1
79	Vis - M5 x 14	*	2
80	Joint torique	SV530400AV	1
81	Boulon barillet hex M4 x 40	*	1
82	Joint torique	□	2
83	Goupille	SV529000AV	1
84	Boulon barillet hex - M3 x 14	▲	1
85	Guide de poussoir	▲	4
86	Poussoir	▲	1
87	Goupille-ressort	▲	2
88	Écrou - M3	▲	2
89	Goupille-ressort	▲	1
90	Goupille-ressort	▲	1
91	Ressort de verrou à poussoir	△	1
92	Bague	△	1
93	Cliquet de verrou à poussoir	△	1
94	Palier	△	1
95	Goupille-ressort	▲	1
96	Palier	▲	1
97	Ressort à ruban	▲	1
REPLACEMENT PARTS KITS			
▲	Poussoir équipé	SKN08300AV	
■	Trousse de joint torique de soupape de gâchette	SKN02800AV	
●	Trousse d'entraînement	SKN08400AV	
◆	Clapet de tête équipée	SKN03000AV	
▼	Gâchette équipée	SKN03100AV	
□	Nécessaire de rechange complet de joints toriques	SKN03200AV	
○	Trousse d'accessoires à embout anti-marques	SKN10600AV	
△	Trousse d'ensemble de verrou de poussoir	SKN10700AV	
*	Article normal de quincaillerie		