

3/4" Impact Wrench Clé à Chocs 3/4 po Llave de Impacto de 19 mm (3/4")

Replacement Parts Manual
Manuel De Pièces De Rechange
Manual de Lista de Repuestos

PL1586

Description

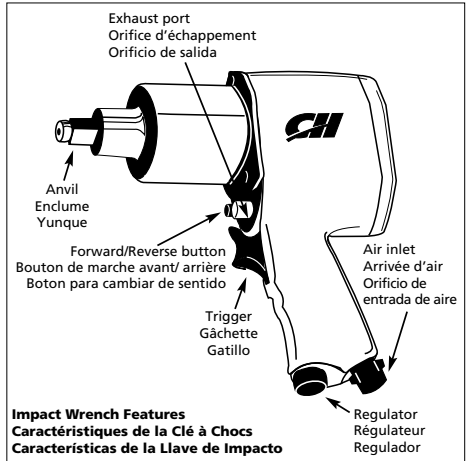
The pin clutch impact wrench is designed for farm equipment and professionals. The high torque capability allows removal and replacement of most automotive, farm and truck bolts.

Description

La clé à chocs de type embrayage à goupille est conçue pour l'équipement de ferme et pour les professionnels. La capacité de couple élevée permet l'enlèvement et le remplacement de la plupart des boulons d'automobiles, de ferme et de camions.

Descripción

La llave de impacto con embrague de espigas está diseñada para equipos agrícolas y profesionales. Su capacidad de producir altos torques le permite desconectar e instalar la gran mayoría de pernos utilizados en automóviles, maquinarias agrícolas y camiones.



Specifications

Avg SCFM & PSI	6.1 @ 90 PSIG (17.59% usage)
Continuous SCFM	36.1 @ 90 PSIG (100% usage)
Max. RPM	5000
Max Torque	1,000 ft.lb
Working Torque	200-750 ft.lb
Impact Mechanism Type	Pin Clutch
Bolt Capacity	1"
Air Inlet	1/4" NPT (Female)
Drive	3/4" Sq
Weight	10.5 lbs.
Vibration at handle	10.8m/s ²
Sound level dBA	
Pressure	96.5
Power	108.5

Spécifications

m ³ /min moyen	,17 @ 621 kPa et kPa (usage 17,59%)
m ³ /min continu	1,02 @ 621 kPa (usage 100%)
tr/min Max	5000
Couple Max	138,3 kg m
Couple de Service	27,7-103,7 kg m
Type de mécanisme de chocs	Embrayage à goupille
Capacité de boulon	1 po
Arrivée d'air	1/4 po NPT (Femelle)
Entraînement	3/4 po carré
Poids	4,76 kg
Vibration au Manche	10,8m/s ²
Niveau sonore dBA	
Pression	96,5
Puissance	108,5

Especificaciones

m ³ /min promedio	,17 @ 6,21 bar y bar (17,59% de uso)
m ³ /min continuo	1,02 @ 6,21 bar (100% de uso)
RPM Máx	5000
Torsión Máx	138,3 kg m
Torsión de trabajo	27,7-103,7 kg m
Tipo de mecanismo de impacto	Embrague de espiga
Capacidad del perno	2,54 cm (1")
Admisión de aire	6,4 mm (1/4") NPT (Interior)
Impulsión	19,1 mm (3/4") Sq
Peso	4,76 kg
Vibración en el mango	10,8m/s ²
Nivel de sonido en dB	
Presión	96,5
Potencia	108,5

For Replacement Parts, call 1-800-543-6400

Pour Pièces De Rechange, appeler 1-800-543-6400

Para ordenar repuestos, sírvase llamar al concesionario más cercano a su domicilio

Please provide following information:

- Model number
- Stamped-in code
- Part description and number as shown in parts list

Address parts correspondence to:

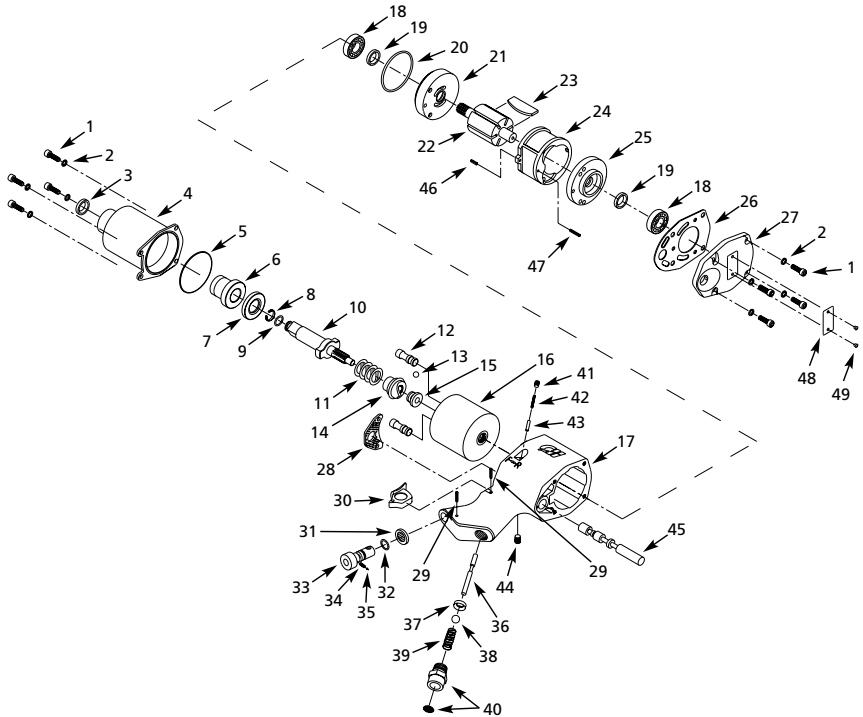
The Campbell Group
Attn: Parts Department
100 Production Drive
Harrison, OH 45030 U.S.A.

S'il vous plaît fournir l'information suivante:

- Numéro du modèle
- Code Estampé
- Description et numéro de la pièce

Correspondance:

The Campbell Group
Attn: Parts Department
100 Production Drive
Harrison, OH 45030 U.S.A.



Replacement Parts List

Ref. No.	Part Description	Number	Qty.
1	Screw	●	8
2	Split lock washer	●	8
3	Oil Seal	■	1
4	Front housing	SV171000AV	1
5	O-ring	○	1
6	Anvil bushing	SV171200AV	1
7	Spacer	SV842900AV	1
8	Anvil collar	■▲	1
9	O-ring	■▲	1
10	Anvil	▲	1
11	Spring	SV842700AV	1
12	Hammer pin	□	2
13	Cam ball	□	1
14	Drive cam	SV842600AV	1
15	Foundation cam	□	1
16	Hammer cage	SV842200AV	1
17	Housing with valve sleeve	SV171300AV	1
18	Ball bearing	SV842100AV	2
19	Oil seal	■▼	2
20	O-ring	▼	1
21	Front end plate	▼	1
22	Rotor	SV841700AV	1
23	Rotor blade	★	6
24	Cylinder	SV171500AV	1
25	Rear end plate	▼	1
26	Rear gasket	■	1
27	Back cover	SV171800AV	1
28	Exhaust deflector	■	1
29	Roll pin	■◆○	2

Ref. No.	Part Description	Number	Qty.
30	Trigger	◆	1
31	Locating ring	○	1
32	O-ring	■○	1
33	Air regulator	○	1
34	Spring	○	1
35	Steel ball	○	1
36	Valve stem	†	1
37	Ball seat	■†	1
38	Steel ball	†	1
39	Spring (double taper)	†	1
40	Air inlet with screen	†	1
41	Screw	●※	1
42	Spring	※	1
43	Forward/reverse pin	※	1
44	Oil port screw	●	1
45	Reverse valve	SV844900AV	1
46	Roll pin	■	1
47	Roll pin	■	1
48	Name plate	DK53600AV	1
49	Rivets	NA	2
◆	Tune-up kit	SV153601AV	
▲	Impact mechanism kit	SV153602AV	
●	Screw kit	SV153603AV	
◆	Trigger kit	SV153606AV	
▼	End plate kit	SV153607AV	
□	Cam foundation kit	SV153608AV	
○	Regulator kit	SV153605AV	
†	Air valve kit	SV153613AV	
※	Forward/reverse pin kit	SV153614AV	
★	Blade kit	SV153615AV	

www.chpower.com

Liste De Pièces De Rechange

N°de Réf.	Description	Numéro de Pièce	Qté.
1	Vis	●	8
2	Rondelle-frein fendue	●	8
3	Bague d'étanchéité	■	1
4	Carter avant	SV171000AV	1
5	Joint torique	■	1
6	Douille d'enclume	SV171200AV	1
7	Entretoise	SV842900AV	1
8	Collier d'enclume	■▲	1
9	Joint torique	■▲	1
10	Enclume	▲	1
11	Ressort	SV842700AV	1
12	Goupille de marteau	▲	2
13	Bille de came	□	1
14	Came d'entraînement	SV842600AV	1
15	Fondation de came	□	1
16	Cage de marteau	SV842200AV	1
17	Carter avec manchon de soupape	SV171300AV	1
18	Roulement à billes	SV842100AV	2
19	Bague d'étanchéité	■▼	2
20	Joint torique	▼	1
21	Plaque d'extrémité, avant	▼	1
22	Rotor	SV841700AV	1
23	Lame de rotor	★	6
24	Cylindre	SV171500AV	1
25	Plaque d'extrémité, arrière	▼	1
26	Joint d'étanchéité arrière	■	1
27	Couvercle arrière	SV171800AV	1
28	Déflecteur d'échappement	■	1
29	Goupille-ressort	■◆○	2

N°de Réf.	Description	Numéro de Pièce	Qté.
30	Gâchette	◆	1
31	Anneau de repérage	○	1
32	Joint torique	■○	1
33	Régulateur d'air	○	1
34	Ressort	○	1
35	Bille d'acier	○	1
36	Tige de soupape	†	1
37	Siège de bille	■†	1
38	Bille d'acier	†	1
39	Ressort (double conique)	†	1
40	Arivée d'air avec crépine	†	1
41	Vis	●※	1
42	Ressort	※	1
43	Goupille de marche avant/arrière	※	1
44	Vis d'orifice de graissage	●	1
45	Soupape de marche inverse	SV844900AV	1
46	Goupille-ressort	■	1
47	Goupille-ressort	■	1
48	Plaque de nom	DK53600AV	1
49	Rivets	NA	2
◆	Nécessaire pour la remise au point	SV153601AV	
▲	Nécessaire de mécanisme de choc	SV153602AV	
●	Jeu de vis	SV153603AV	
◆	Nécessaire de gâchette	SV153606AV	
▼	Nécessaire de plaque d'extrémité	SV153607AV	
□	Nécessaire de fondation de came	SV153608AV	
○	Nécessaire de régulateur	SV153605AV	
†	Nécessaire de soupape d'air	SV153613AV	
※	Nécessaire de goupille de marche avant/arrière	SV153614AV	
★	Nécessaire de lame	SV153615AV	

Lista De Repuestos

Sírvase darnos la siguiente información:

- Número del modelo
- Número de Serie o código con fecha (de haberlo)
- Descripción y número del repuesto según la lista de repuestos

Puede escribirnos a:

The Campbell Group
 Attn: Parts Department
 100 Production Drive
 Harrison, OH 45030 U.S.A.

No. de Ref.	Número del Descripción	Repuesto	Ctd.
1	Tornillo	●	8
2	Arandela partida de seguridad	●	8
3	Anillo de lubricación	■	1
4	Cubierta frontal	SV171000AV	1
5	Anillo en O	□	1
6	Buje del yunque	SV171200AV	1
7	Seperador	SV842900AV	1
8	Collar del yunque	■▲	1
9	Anillo en O	■▲	1
10	Yunque	▲	1
11	Resorte	SV842700AV	1
12	Pasadores del martillo	▲	2
13	Bola de la leva	□	1
14	Leva de accionamiento	SV842600AV	1
15	Principales de la leva	□	1
16	Jaula del martillo	SV842200AV	1
17	Cubierta con manga de la válvula	SV171300AV	1
18	Balero	SV842100AV	2
19	Anillo de lubricación	■▼	2
20	Anillo en O	▼	1
21	Placa frontal	▼	1
22	Rotor	SV841700AV	1
23	Aletas del rotor	★	6
24	Cilindro	SV171500AV	1
25	Placa posterior	▼	1
26	Empaque posterior	■	1
27	Tapa posterior	SV171800AV	1
28	Deflector de salida	■	1
29	Pasador	■◆○	2

No. de Ref.	Número del Descripción	Repuesto	Ctd.
30	Gatillo	◆	1
31	Anillo fijador	○	1
32	Anillo en O	■○	1
33	Regulador de aire	○	1
34	Resorte	○	1
35	Bola de acero	○	1
36	Vástago de la válvula	†	1
37	Asiento de la bola	■†	1
38	Bola de acero	†	1
39	Resorte (doble ahusado)	†	1
40	Entrada de aire con rejilla	†	1
41	Tornillo	●※	1
42	Resorte	※	1
43	Pasador para cambiar de santidos de rotación	※	1
44	Tornillo del orificio de lubricación	●	1
45	Válvula reversa	SV844900AV	1
46	Pasador	■	1
47	Pasador	■	1
48	Placa de la nombre	DK536000AV	1
49	Boquillas	NA	2
■	Piezas para el afinamiento	SV153601AV	
▲	Juego de piezas del mecanismo de impacto	SV153602AV	
●	Juego de tornillos	SV153603AV	
◆	Juego de piezas del gatillo	SV153606AV	
▼	Juego de piezas del la tapa posterior	SV153607AV	
□	Juego de piezas principales de la leva	SV153608AV	
○	Juego de piezas del regulador	SV153605AV	
†	Juego de piezas de válvulas de aire	SV153613AV	
※	Juego de pasador para cambiar de santidos de rotación	SV153614AV	
★	Juego de cuchillas	SV153615AV	

Notes Notas