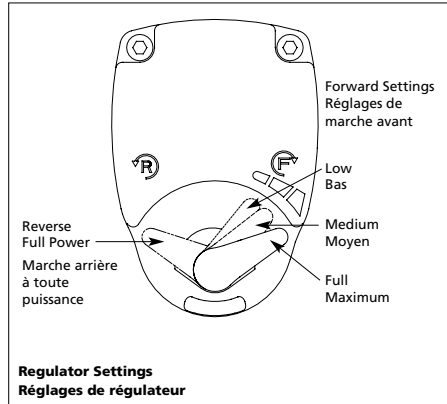


### Regulator Operation

This impact wrench is equipped with several power (speed) settings. Use the switch on the rear of the tool to select the proper setting before operating tool. The tool has 3 forward settings and 1 reverse setting. Do not change settings while tool is running.

### Opération du régulateur

Cette clé à chocs est équipée de plusieurs réglages de puissance (vitesse). Utiliser l'interrupteur sur l'arrière de l'outil pour choisir le réglage avant de faire fonctionner l'outil. L'outil a 3 réglages de marche avant et 1 réglage de marche arrière. Ne pas changer les réglages pendant que l'outil fonctionne.



U.S. Patent No. 6,024,180 & D441,628. Other U.S. and foreign patents pending.  
Brevet É.-U. N° 6,024,180 et D441,628. Autres demandes de brevets É.-U. et à l'étranger déposées.

Printed in Taiwan  
Imprimé à Taiwan

# Mastercraft

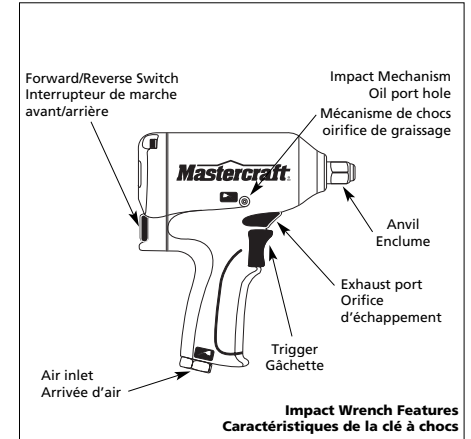
## 3/8" Air-powered Impact Wrench Clé à chocs pneumatique de 3/8 po

### Description

Air-powered single hammer-type impact wrenches are designed for DIY projects and general purpose applications such as maintenance, car repair, and lawn and garden equipment. Not intended for assembly line applications or heavy duty usage.

### Description

Les clés à chocs pneumatiques de type marteau unique sont conçues pour les projets de bricoleur et pour les applications tous usages telles que l'entretien, la réparation d'automobiles et l'équipement de jardin. Ce modèle n'est pas conçu pour les applications de chaînes d'assemblage ni pour l'usage à grande puissance.



### Specifications

Avg SCFM & PSI	4.5 @ 90 PSI (20% usage)
Continuous SCFM	22.7 @ 90 PSI (100% usage)
Max. Operating Pressure	90 PSI
Max Torque	130 ft-lb
Working Torque	20-120 ft-lb
Impact Speed	1200 l/min
Regulator Setting	
Reverse	Full Power
Forward	Full, Med., Low
Impact Mechanism Type	Single Hammer
Bolt Capacity	3/8"
Air Inlet	1/4" NPT (F)
Min Hose Size	3/8"
Drive	3/8"
Weight	3 lb (1,36 kg)

### Fiche technique

m <sup>3</sup> /min moyen et kPa	0,13 @ 620,6 kPa (usage 20 %)
m <sup>3</sup> /min continu	0,64 @ 620,6 kPa (usage 100 %)
Pression de service max	620,6 kPa
Couple max	18 kg m
Couple de service	2,8 à 16,6 kg m
Vitesse de chocs	1 200 l/min
Réglage de régulateur	
Arrière	À toute puissance
Avant	Max, moyen, bas
Type de mécanisme de chocs	Marteau unique
Capacité de boulon	3/8 po
Arrivée d'air	1/4 po NPT (F)
Taille de tuyau min	3/8 po
Entraînement	3/8 po
Poids	3 lb (1,36 kg)

**For Replacement Parts, call 1-866-220-2097**

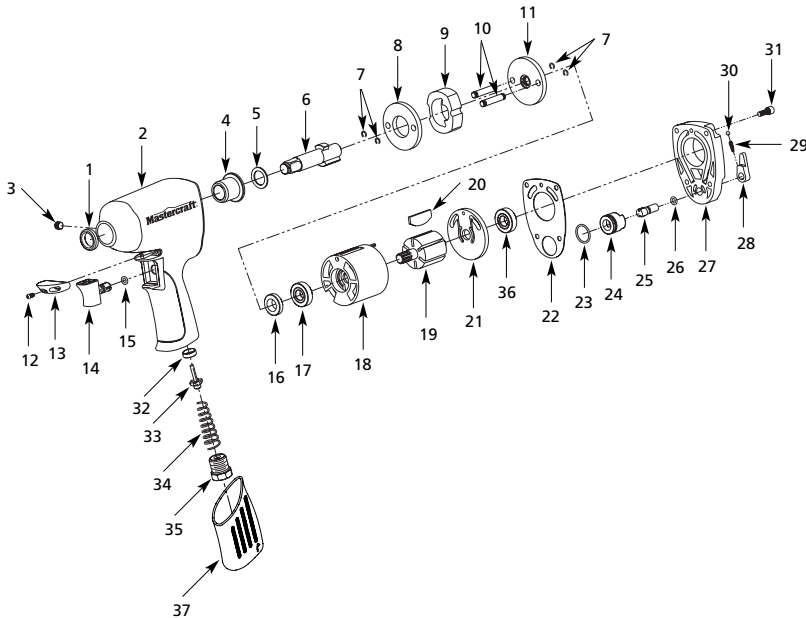
**Pour pièces de rechange, appeler au 1-866-220-2097**

Please provide following information:

- Model number
- Stamped-in code
- Part description and number as shown in parts list

S'il vous plaît, fournir l'information suivante :

- Numéro du modèle
- Code estampé
- Description et numéro de la pièce



## Replacement Parts List

Ref. No.	Description	Part Number	Qty.	Ref. No.	Description	Part Number	Qty.
1	Housing seal	▲	1	24	F/R valve	◆	1
2	Housing	SV417101AV	1	25	F/R stem	◆	1
3	Oil chamber plug, 4 mm hex	▲	1	26	F/R knob O-ring	◆	1
4	Anvil bushing	▲	1	27	Housing back plate	◆	1
5	Wear washer	▲, ●	1	28	F/R knob	◆	1
6	Anvil assembly	●	1	29	F/R knob spring	◆	1
7	Hammer pin clips	■	4	30	F/R knob ball	◆	1
8	Top cage plate	■	1	31	Cap screw, 4 mm hex	▲, ◆	4
9	Hammer	■	1	32	Trigger valve seal	▲, □	1
10	Hammer pin	■	2	33	Trigger valve	□	1
11	Bottom cage plate	■	1	34	Trigger valve spring	□	1
12	Deflector screw	▲, ▼	1	35	Inlet bushing, 23 mm hex	□	1
13	Exhaust deflector	▼	1	36	Rear End Plate Bearing	†	1
14	Trigger	▼	1	37	Grip	SV416901AV	1
15	O-ring	▲, ▼	1				
16	Rotor spacer	■	1		<b>SERVICE KITS</b>		
17	Rotor bearing	▽	1	▲	Tune-up kit	SV114901AV	
18	Cylinder assembly	▽	1	■	Mechanism kit	SV114902AV	
19	Rotor	▽	1	●	Anvil kit	SV114903AV	
20	Rotor blade	SV174500AV	1	◆	Back plate, F/R kit	SV114911AV	
21	Rear end plate	†	1	▼	Trigger/exhaust kit	SV114912AV	
22	Housing cover gasket	◆	1	□	Air valve kit	SV110206AV	
23	F/R valve O-ring	▲, ◆	1	▽	Cylinder kit	SV114907AV	
				†	Rear end plate kit	SV114908AV	

## Liste de pièces de rechange

N° de réf.	Description	Numéro de pièce	Qté	N° de réf.	Description	Numéro de pièce	Qté
1	Joint de carter	▲	1	24	Soupape avant/arrière	◆	1
2	Carter	SV417101AV	1	25	Tige avant/arrière	◆	1
3	Bouchon de boîte à huile, 4 mm hex	▲	1	26	Joint torique de bouton avant/arrière	◆	1
4	Douille d'enclume	▲	1	27	Plaque arrière de carter	◆	1
5	Rondelle d'usure	▲, ●	1	28	Bouton avant/arrière	◆	1
6	Enclume équipée	●	1	29	Ressort de bouton avant/arrière	◆	1
7	Attaches de goupille de marteau	■	4	30	Bille de bouton avant/arrière	◆	1
8	Plaque de cage supérieure	■	1	31	Vis d'assemblage, 4 mm hex	▲, ◆	4
9	Marteau	■	1	32	Joint de soupape de gâchette	▲, □	1
10	Goupille de marteau	■	2	33	Soupape de gâchette	□	1
11	Plaque de cage inférieure	■	1	34	Ressort de soupape de gâchette	□	1
12	Vis de dérivation	▲, ▼	1	35	Douille d'arrivée, 23 mm hex	□	1
13	Déflexeur d'échappement	▼	1	36	Roulement	†	1
14	Gâchette	▼	1	37	Manche	SV416901AV	1
15	Joint torique	▲, ▼	1				
16	Entretoise de rotor	■	1		<b>NÉCESSAIRES D'ENTRETIEN</b>		
17	Palier de rotor	▽	1	▲	Nécessaire pour la remise au point	SV114901AV	
18	Cylindre équipé	▽	1	■	Nécessaire de mécanisme	SV114902AV	
19	Rotor	▽	1	●	Nécessaire d'enclume	SV114903AV	
20	Lame de rotor	SV174500AV	1	◆	Néc. de plaque arrière, avant/arrière	SV114911AV	
21	Plaque d'extrémité, arrière	†	1	▼	Néc. de gâchette/échappement	SV114912AV	
22	Joint de couvercle de carter	◆	1	□	Nécessaire de soupape d'air	SV110206AV	
23	Joint torique de soupape avant/arrière	▲, ◆	1	▽	Nécessaire de cylindre	SV114907AV	
				†	Néc. de plaque d'extrémité arrière	SV114908AV	