

Para Ordenar Repuestos o Asistencia Técnica, Sírvase Llamar al Distribuidor Más Cercano a Su Domicilio

Sírvase darnos la siguiente información:
 -Número del modelo
 -Número de serie (de haberlo)
 -Descripción y número del repuesto según la lista de repuestos

Dirija toda la correspondencia a:
 Campbell Hausfeld
 Attn. Customer Service
 100 Production Drive
 Harrison, OH 45030

No. de Ref. Descripción	Número del repuesto	Ctd.
-------------------------	---------------------	------

1	Tornillo de sombrero de cabeza de casquillo M6-1,25 x 10 mm - cabeza cilíndrica	4
2	Arandela de seguridad M6	4
3	Arandela plana M6	4
4	Tornillo autorroscante de cabeza Phillips de 3,5 mm D.E. x 12 mm	1
5	Broche del retén del filtro de aire	1
6	Filtro de aire	1
7	Rejilla del filtro de aire	1
8	Cabeza del cilindro	HL007600AV 1
9	Junta del cabezal	●
10	Placa de la válvula	●
11	Junta de la válvula central	●
12	Válvula	●
13	Junta del cilindro	●
14	Pasador XCS,4 mm x 7 mm - placa de la válvula	●
15	Cilindro	HL007500AV 1
16	Anillo de compresión	▲▼
17	Anillo de control de aceite	◆▼
18	Pistón	◆▼
19	Pasador	▼▼
20	Retenes del pasador de pistón	▼▼
21	Variilla de conexión	▼
22	Ensamble de la variilla de nivel de aceite con anillo en O	HL012000AV 1
23	Tornillo de sombrero de cabeza de casquillo M4-1,25 x 14 mm - tapa delantera	†
24	Tapa delantera de la caja del cigüeñal	†
25	Drenaje de aceite con anillo en O - M5-1,25 x 10 mm	HL012100AV 1
26	Junta de la tapa de la caja del cigüeñal	HL009100AV 1
27	Tornillo de sombrero de cabeza de casquillo M8-1,25 x 25 mm	†
28	rosca L.X. - excéntrico	†
29	Cojinete - caja del cigüeñal de la bomba	††
30	Sello del aceite de 20 mm x 35 mm x 7 mm - caja del cigüeñal	††

No. de Ref. Descripción	Número del repuesto	Ctd.
-------------------------	---------------------	------

31	Anillo en O del cilindro de 65 mm x 2,65 mm	■
32	Caja del cigüeñal	††
33	Condensador del motor	†† HL008500AV 1
34	Motor	††
35	Cojinete del motor	††
36	Retén del cojinete del motor	††
37	Marco en campana del extremo posterior del motor	††
38	Ventilador del motor	††
39	Tornillo de cabeza de casquillo hexagonal M5 - 1,25 x 11,5 mm - pernos del motor	††
40	Arandela plana M5	††
41	Arandela de seguridad M5	††
42	Arandela de presión ranurada 14,5 x 24 mm	††
43	Arandela plana - M8	††
44	Tornillo de cabeza de casquillo hexagonal M8 - 1,25 x 30 mm - perno del ventilador	††
45	Tornillo autorroscante de cabeza Phillips de 4,2 x 10 mm (juego de tornillos)	††
46	Cubierta del cabezal de la bomba	HL012800AV 4
47	Cubierta del motor	HL011000AV 1
48	Tornillo autorroscante de cabeza Phillips M6 - 19 mm (juego de tornillos)	HL012900AV 4

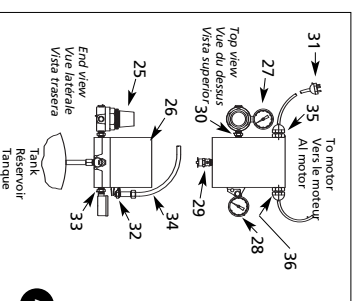
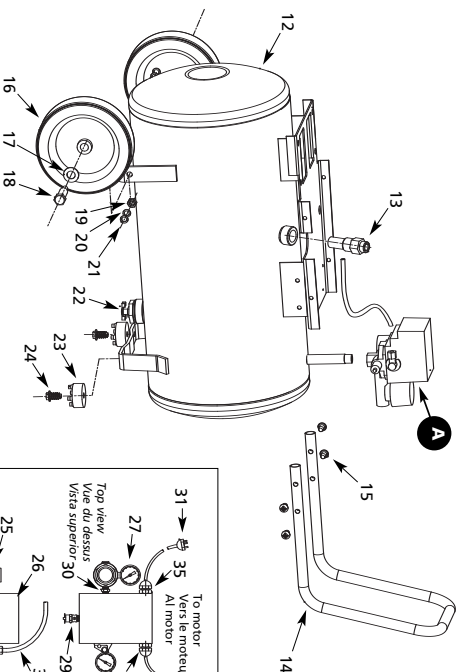
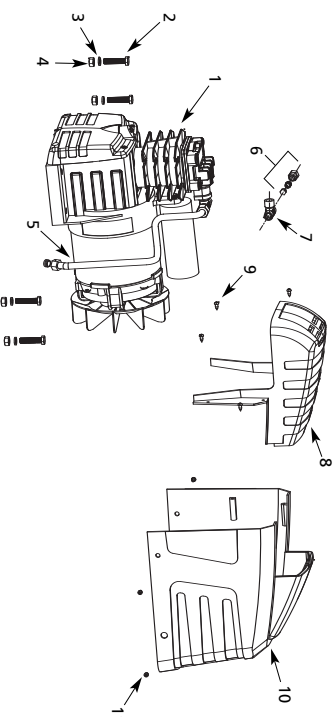
JUEGOS DE REPUESTOS

▲	Juego de pernos del cilindro de la bomba	HL011500AV
■	Juego de filtro/rejilla	HL011600AV
●	Juego de placajunta de la válvula	HL011700AV
◆	Juego de anillos	HL011800AV
▼	Juego de anillos del ensamble del pistón	HL011900AV
†	Juego de cubierta de la caja del cigüeñal	HL012200AV
††	Juego de excéntrica	HL012300AV
††	Juego de motor	HL012400AV
††	Juego del ventilador del motor	HL012500AV

**Oil Lubricated Portable Air Compressors
 Compresseurs Portatifs Lubrifiés à l'Huile
 Compresores de Aire Portátiles Lubricados con Aceite**

**Replacement Parts List
 Liste de Pièces de Rechange
 Lista de Repuestos**

HL550100, HL550195, HL550600



For replacement parts or technical assistance, call 1-800-543-6400

Please provide following information:
 -Model number
 -Serial number (if any)
 -Part description and number as shown in parts list

Address any correspondence to:
 Campbell Hausfeld
 Attn. Customer Service
 100 Production Drive
 Harrison, OH 45030

Ref No.	Description	Part No.	Qty.
---------	-------------	----------	------

1	Pump	HL300000AV	1
2	Socket head cap screw		
	M8-1.25 x 45 mm	◆	4
3	Lock washer M8	◆	4
4	Hex head nut M8-1.25	◆	4
5	Exhaust tube (includes 2 nuts and 2 ferrules)	▲	1
6	Easy start valve assembly	HL010900AV	1
7	Easy start valve tee fitting	HL009900AV	1
8	Pump head shroud	HL011000AV	1
9	Self-tapping Phillips head screw		
	M4.2 x 10 mm	■	4
10	Motor shroud	HL011200AV	1
11	Self-tapping Phillips head screw		
	M6 x 19 mm	●	4
12	6 Gallon air tank (HL550600, HXS00000)	AR033700AV	1
	8 Gallon air tank (HL550100, HXS00100)	AR054000AV	1
13	Check valve	CA307800AV	1
14	Tank handle	HL010500AV	1
15	Self-tapping Phillips head screw		
	M5 - Handle	▼	4
16	Wheel - 149 mm OD x 34 mm x 13 mm ID	□	2
17	Flat washer M13 - axle bolt	□	2
18	Axle bolt - HHSC 8M-1.25 x 36.5 mm - wheel	□	2
19	Hex head nut M8-1.25 - wheel	□	2
20	Lock washer M8 - wheel	□	2

Ref No.	Description	Part No.	Qty.
---------	-------------	----------	------

21	Flat washer M8 - wheel	□	2
22	Drain valve - 1/4" NPT	D-1403	1
23	Rubber feet	▽	2
24	Hex head self-tapping flanged screw	▽	2
	M8-1.25 x 15 mm		
25	Regulator - 1/4" NPT (models HL550100 and HL550600) (model HL550195 only)	RE206202AV	1
26	Pressure switch - 1/4" NPT	RE206900AV	1
27	Pressure gauge 1/4" NPT	CW212300AV	1
28	0-200 psi bottom mount Pressure gauge 1/4" NPT	GA032000AV	1
29	0-200psi left side mount Safety valve 1/4" NPT	GA032001AV	1
30	140psi maximum pressure Nipple 1/4" NPT	V-215100AV	1
31	Electric cord with plug	EC012601AV	1
32	Pressure switch unloader valve	CW212400AV	1
33	Reducer bushing		
	1/4" NPT - 1/8" NPT	ST071407AV	1
34	1/4" tubing - unloader tube	ST117803AV	1
35	Strain relief (power cord)	CW212900AV	1
36	Strain relief (Motor cord)	CW212800AV	1

REPLACEMENT PARTS KITS

▲	Exhaust tube kit	HL012700AV	
▲	Pump shroud screw kit	HL012800AV	
●	Motor shroud screw kit	HL012900AV	
◆	Pump mounting bolt kit	HL013000AV	
▼	Handle screw kit	HL013100AV	
□	Wheel kit	HL013200AV	
▽	Rubber feet kit	HL013300AV	
Δ	Decal kit (HL550600, HXS00000AV)	HL015700AV	
Δ	Decal kit (HL550100, HXS00100)	HL015900AV	
Δ	Decal kit (HL550199)	HL015800AV	
Δ	Not shown		

Pour Pièces de Rechange ou assistance technique, appeler 1-800-543-6400

S'il vous plaît fournir l'information suivant:
 -Numéro du modèle
 -Numéro de série (s'il y en a un)
 -Description de la pièce et son numéro sur la liste

Adressez toute correspondance à :
 Campbell Hausfeld
 Attn. Customer Service
 100 Production Drive
 Harrison, OH 45030

No de Réf.	Description	Numéro de pièce	Qté.
------------	-------------	-----------------	------

1	Vis d'assemblage à six pans creux	▲	4
	M6-1.25 x 110 mm - tête cylindrique		
2	Rondelle-frein M6	▲	4
3	Rondelle plate M6	▲	4
4	Vis autotaraudeuse à tête Phillips		
	3.5 mm DE x 12 mm		
5	Pince de retenue du filtre à air	■	1
6	Filtre à air	■	1
7	Ecran du filtre à air	■	1
8	Tête du cylindre	HL007600AV	1
9	Joint d'étanchéité de tête	●	1
10	Plaque porte-soupape	●	2
11	Joint de soupape centrale	●	2
12	Soupape	●	2
13	Joint d'étanchéité de cylindre	●	1
14	Goupille élastique XCS 4 mm x 7 mm - plaque de soupape	●	1
15	Cylindre	HL007500AV	1
16	Bague de compression	◆▼	2
17	Bague de graissage	◆▼	1
18	Piston	▼▼	1
19	Axe de piston	▼▼	1
20	Dispositif de retenue du piston	▼	1
21	Tourillon de crosse	▼	1
22	Assemblage de jauge d'huile avec joint torique		
		HL012000AV	1
23	Vis d'assemblage à six pans creux		
	M4-1.25 x 14 mm - couvercle avant	+	4
24	Couvercle avant du carter	+	1
25	Vidange d'huile à joint torique - M5-1.25 x 10 mm -		
		HL012100AV	1
26	Joint d'étanchéité du couvercle de carter		
		HL009100AV	
27	SHCS M8-1.25 x 25 mm filet L.X. - excentrique	±	1
28	Contrepois excentrique	±	1
29	Palier - carter de pompe	††	1
30	Joint d'huile 20 mm x 35 mm x 7 mm - carter	††	1

No de Réf.	Description	Numéro de pièce	Qté.
------------	-------------	-----------------	------

31	Joint torique de cylindre	■	1
	65 mm x 2.65 mm		
32	Carter	††	1
33	Condensateur du moteur	†† HL008500AV	1
34	Moteur	††	1
35	Palier de moteur	††	1
36	Dispositif de retenue du grillage d'entre		
		††	1
37	Chassis arrière du moteur	††	1
38	Ventilateur du moteur	††	1
39	Vis d'assemblage à tête hex M5 - 1.25 x 11.5 mm - boulons du moteur		
		††	4
40	Rondelle plate M5	††	4
41	Rondelle-frein M5	††	4
42	Rondelle de blocage dentée		
	14.5 x 24 mm	††	1
43	Rondelle-frein - M8	††	1
44	Rondelle de blocage dentée M8 - 1.25 x 30 mm - boulon du ventilateur		
		††	1
45	Vis autotaraudeuse à tête Phillips 4.2 x 10 mm (Trousse de vis)		
		HL012800AV	4
46	Épaulement de la tête de pompe		
		HL011000AV	1
47	Déflecteur du moteur		
		HL011200AV	1
48	Vis autotaraudeuse à tête Phillips M6 - 19 mm (Trousse de vis)		
		HL012900AV	4

NECESSAIRES DE PIÈCES DE RECHANGE

▲	Trousse de boulons du cylindre de pompe	HL011500AV	
■	Trousse de filtre/écran	HL011600AV	
●	Trousse de joint d'étanchéité/plaque de soupape	HL011700AV	
◆	Trousse de bague d'assemblage du piston	HL011800AV	
▼	Trousse de couvercle de carter	HL011900AV	
±	Trousse excentrique	HL012200AV	
†	Trousse de moteur	HL012300AV	
††	Trousse de ventilateur du moteur	HL012400AV	
††	Trousse de ventilateur du moteur	HL012500AV	

For replacement parts or technical assistance, call 1-800-543-6400

Please provide following information:
 -Model number
 -Serial number (if any)
 -Part description and number as shown in parts list

Address any correspondence to:
 Campbell Hausfeld
 Attn. Customer Service
 100 Production Drive
 Harrison, OH 45030

Ref No.	Description	Part No.	Qty.
---------	-------------	----------	------

1	Socket head cap screw	▲	4
2	M6-1.25 x 110 mm - cylinder head	▲	4
3	Lock washer M6	▲	4
4	Flat washer M6	▲	4
5	Self-tapping Phillips head screw	▲	1
6	3.5 mm OD x 12 mm	■	1
7	Air filter retainer clip	■	1
8	Air filter	■	1
9	Air filter screen	■	1
10	Cylinder head	HL007600AV	1
11	Head gasket	●	1
12	Valve plate	●	2
13	Center valve gasket	●	2
14	Valve	●	1
15	Roll pin XC5.4 mm x 7 mm - valve plate	●	1
16	Cylinder gasket	HL007500AV	1
17	Compression ring	◆	2
18	Oil control ring	◆	2
19	Piston	▼	1
20	Wrist pin	▼	1
21	Wrist pin retainer	▼	2
22	Connecting rod	▼	1
23	Dipstick assembly with o-ring	HL012000AV	1
24	Socket head cap screw	HL012000AV	1
25	M4-1.25 x 14 mm - front cover	+	4
26	Crankcase front cover	+	1
27	Oil drain with o-ring - M5-1.25 x 10 mm	+	1
28	Crankcase cover gasket	HL012100AV	1
29	SHCS M8-1.25 x 25 mm	HL009100AV	1
30	L.X. thread - eccentric	+	1
31	Eccentric counter weight	+	1
32	Bearing - pump crankcase	++	1
33	Oil seal 20 mm x 35 mm x 7 mm - crankcase	++	1

Ref No.	Description	Part No.	Qty.
---------	-------------	----------	------

31	Cylinder o-ring 65 mm x 2.65 mm	■	1
32	Crankcase	++	1
33	Motor run capacitor	++ HL008500AV	1
34	Motor	++	1
35	Motor bearing	++	1
36	Motor bearing retainer	++	1
37	Motor rear end bell frame	++	1
38	Motor fan	++	1
39	Hex head cap screw	++	1
40	M5 - 1.25 x 11.5 mm - motor bolts	++	4
41	Flat washer M5	++	4
42	Lock washer serrated 14.5 x 24 mm	++	1
43	Flat washer - M8	++	1
44	Hex head cap screw	++	1
45	M8 - 1.25 x 30 mm - fan bolt	++	1
46	Self-tapping Phillips head screw 4.2 x 10 mm (screw kit)	HL012800AV	4
47	Pump head shroud	HL011100AV	1
48	Motor shroud	HL011200AV	1
49	Self-tapping Phillips head screw M6 - 19 mm (screw kit)	HL012900AV	4

REPLACEMENT PARTS KITS

▲	Pump cylinder bolt kit	HL011500AV
■	Filter/screen kit	HL011600AV
◆	Valve plate/gasket kit	HL011700AV
▼	Ring kit	HL011800AV
+	Piston assembly ring kit	HL011900AV
++	Crankcase cover kit	HL012000AV
+++	Eccentric kit	HL012300AV
++++	Motor kit	HL012400AV
+++++	Motor fan kit	HL012500AV

Pour Pièces de Rechange ou assistance technique, appeler 1-800-543-6400

S'il vous plaît fournir l'information suivant:
 -Numero du modele
 -Numero de serie (S'il y en a un)
 -Description de la piece et son numero sur la liste

Adresser toute correspondance à :
 Campbell Hausfeld
 Attn. Customer Service
 100 Production Drive
 Harrison, OH 45030

No de Réf.	Description	Numero de piece	Qty.
------------	-------------	-----------------	------

1	Pompe	HL300000AV	1
2	Vis d'assemblage à six pans creux M8-1.25 x 45 mm	◆	4
3	Rondelle-frein M8	◆	4
4	Ecrou à tête hex M8-1.25	◆	4
5	Tube d'échappement (inclut 2 écrous et 2 vis)	▲	1
6	Assemblage de soupape de démarrage rapide	HL010900AV	1
7	Raccord en té de soupape de démarrage rapide	HL09900AV	1
8	Épaulement de la tête de pompe	HL011100AV	1
9	Vis autotaraudeuse à tête Phillips M4,2 x 10 mm	■	4
10	Déflecteur du moteur	HL011200AV	1
11	Vis autotaraudeuse à tête Phillips M6 x 19 mm	●	4
12	Réservoir à air 22,71 L (HL550600, HX500000)	AR053700AV	1
13	Réservoir à air 30,28 L (HL550100, HX500100)	AR054000AV	1
14	Soupape de retenue	CV307800AV	1
15	Poignée de réservoir	HL010500AV	1
16	Vis autotaraudeuse à tête Phillips M5 - Handie	▼	4
17	Roue - 149 mm DE x 34 mm x 13 mm ID	□	2
18	Rondelle plate M13 - Boulon d'arbre de roue	□	2
19	Boulon d'arbre de roue - HHS 8M-1.25 x 36.5 mm - Roue	□	2
20	Écrou à tête hex M8-1.25 - Roue	□	2
21	Rondelle-frein M8 - Roue	□	2
22	Robinet de purge - 6,4 mm (1/4 po) NPT	D-1403	1
23	Pied de caoutchouc	▽	2
24	Vis à embase autotaraudeuse à tête hex, M8-1.25 x 15 mm	▽	2

No de Réf.	Description	Numero de piece	Qty.
------------	-------------	-----------------	------

25	Régulateur - 6,4 mm (1/4 po) NPT (Modèle HL550100 et HL550600)	RE206202AV	1
26	Manostat - NPT de 6,4 mm (1/4")	RE206900AV	1
27	Manomètre 1/4 po NPT	CW212300AV	1
28	0-200 lb/ps ² à montage inférieur	GA032000AV	1
29	Manomètre 1/4 po NPT	GA032001AV	1
30	Soupape de sécurité 1/4 po NPT	V-215100AV	1
31	140 lb/ps ² de pression maximum	HF002401AV	1
32	Mameleon de 6,3 mm (1/4 po) NPT	EC017601AV	1
33	Cordon électrique avec fiche	CW212400AV	1
34	Soupape de décharge du pressostat	CW212400AV	1
35	Bague de réduction 1/4 po NPT - 1/8 po NPT	ST071407AV	1
36	1/4 po Tube - Tube de décharge	ST117803AV	1
37	Réducteur (Cordon d'alimentation)	CW212900AV	1
38	Décharge de tension (Cordon du moteur)	CW212800AV	1

NECESSAIRES DE PIÈCES DE RECHANGE

▲	Trousse de conduit de ventilation	HL012700AV
■	Trousse de vis d'épaulement de la pompe	HL012800AV
●	Trousse de vis du déflecteur du moteur	HL012900AV
◆	Trousse de boulons de montage de la pompe	HL013000AV
▼	Trousse de vis de la poignée	HL013100AV
▽	Trousse de pieds de caoutchouc	HL013200AV
△	Trousse pour décalcomanie (HL550600, HX500000AV)	HL013300AV
△	Trousse pour décalcomanie (HL550100, HX500100)	HL015700AV
△	Trousse pour décalcomanie (HL550199)	HL015500AV
△	Pas indiqué	HL015800AV

Para Ordenar Repuestos o Asistencia Técnica, Sírvase Llamar al Distribuidor Más Cercano a Su Domicilio

Sírvase darnos la siguiente información:

-Número del modelo
-Número de serie (de haberlo)
-Descripción y número del repuesto según la lista de repuestos

Dirija toda la correspondencia a:

Campbell Hausfeld
Attn: Customer Service
100 Production Drive
Harrison, OH 45030

No. de Ref. Descripción	Número del repuesto Ctd.
1 Bomba	HL300000AV 1
2 Tornillo de sombrero de cabeza de casquillo M8-1.25 x 45 mm	◆ 4
3 Arandela de seguridad M8	◆ 4
4 Tuerca de cabeza hexagonal M8-1.25 y 2 casquillos	◆ 4
5 Ensamble de válvulas de arranque fácil	▲ 1
6 Conexión "T" de la válvula de arranque fácil	HL1010900AV 1
7 Cubierta del cabezal de la bomba	HL009900AV 1
8 Tornillo autorroscante de cabeza Phillips M4.2 x 10 mm	HL0111000AV 1
9 Cubierta del motor	HL0112000AV 1
10 Phillips M6 x 19 mm	● 4
11 Tanque de aire de 22.71 L (6 galones) (HL550600, HX500000)	AR053700AV 1
12 Tanque de aire de 30.28 L (8 galones) (HL550100, HX500100)	AR054000AV 1
13 Mango del tanque	CV307800AV 1
14 Phillips M5 - Mango	HL010500AV 1
15 Rueda - 149 mm OD x 34 mm x 13 mm ID	□ 2
16 Arandela plana M13 - Perno del eje	□ 2
17 Perno del eje - HHSC 8M-1.25 x 36.5 mm - Rueda	□ 2
18 Tuerca de cabeza hexagonal M8-1.25 - Rueda	□ 2
19 Arandela de seguridad M8 - Rueda	□ 2
20 Arandela plana M8 - Rueda	□ 2
21 Válvula de drenaje - NPT de 6.4 mm (1/4")	D-1403 1
22 Patas de caucho	▽ 2
23 Juego de tornillos de cabeza hexagonal M8-1.25 x 15 mm	▽ 2

No. de Ref. Descripción	Número del repuesto Ctd.
25 Regulador - NPT de 6.4 mm (1/4") (Modelos HL550100 y HL550600) (Modelo HL550195 solamente)	RE206202AV 1
26 Presostato - NPT de 6.4 mm (1/4")	RE206900AV 1
27 Manómetro de 1/4" NPT 0-200 psi de montaje inferior	CV212300AV 1
28 Manómetro de 1/4" NPT 0-200 psi de montaje lateral	GA032000AV 1
29 Válvula de seguridad de 1/4" NPT 140 psi de presión máxima	GA032001AV 1
30 Niple - NPT de 6.3mm (1/4")	V-215100AV 1
31 Cordon eléctrico con enchufe	HR002401AV 1
32 Válvula de descarga del interruptor de presión	ECO12601AV 1
33 Casquillo reductor de 1/4" NPT - 1/8" NPT	CV212400AV 1
34 Tubo de descarga	ST071407AV 1
35 Liberador de tensión (Cordón eléctrico)	ST117803AV 1
36 Alivio de tensión (Cordón del motor)	CV212900AV 1
JUEGOS DE REPUESTOS	
▲ Juego del tubo de escape	HL012700AV 1
■ Juego de tornillos de la cubierta de la bomba	HL012800AV 1
● Juego de tornillos de la cubierta del motor	HL012900AV 1
◆ Juego de pernos de montaje de la bomba	HL013000AV 1
▼ Juego de tornillos del mango	HL013100AV 1
□ Juego de la rueda	HL013200AV 1
△ Juego de patas de caucho	HL013300AV 1
▲ Juego para calcomanía (HL550600, HX500000AV)	HL015700AV 1
△ Juego para calcomanía (HL550100, HX500100)	HL015500AV 1
△ Juego para calcomanía (HL550199)	HL015800AV 1
△ No se muestra	

Oil Lubricated Pump Pompe lubrifiée à l'huile Bomba de lubricación por aceite

