



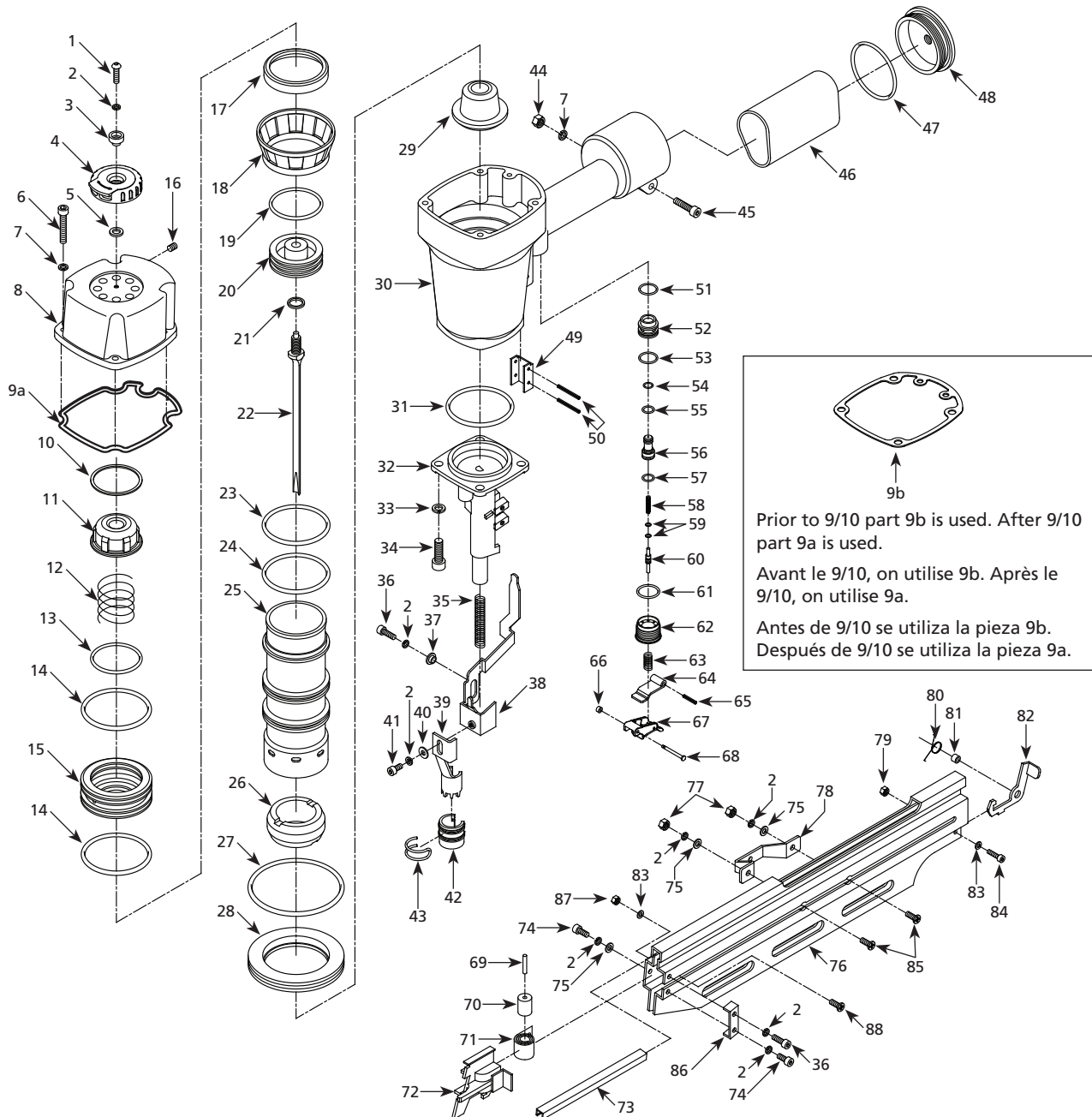
# 34° Clipped Head Framing Nailer

Cloueuse d'encadrement pour clous à tête taillée, angle de 34°

Clavadora de puntillas de cabeza recortada para estructuras, ángulo de 34°

Replacement Parts List  
 Liste de Pièces de Rechange  
 Lista de Repuestos

JB349500, NS349500, NS319001



# For Replacement Parts or Technical Assistance, Call 1-800-543-6400

Please provide following information:

- Model number
- Serial number (if any)
- Part description and number as shown in parts list

Address any correspondence to:

Campbell Hausfeld  
Attn: Customer Service  
100 Production Drive  
Harrison, OH 45030 U.S.A.

## Replacement Parts List

Ref. No.	Description	Part No.	Qty.	Ref. No.	Description	Part No.	Qty.
1	Bolt - M5x20	★	1	56	Shuttle	—	1
2	Lock washer - M5	★	8	57	O-ring	■●	1
3	Bushing	—	1	58	Trigger valve spring	■●	1
4	Exhaust deflector	—	1	59	O-ring	■●	2
5	Seal	—	1	60	Trigger valve stem	—	1
6	Bolt - M6x30	★	4	61	O-ring	■●	1
7	Lock washer - M6	★	5	62	Lower trigger valve body	—	1
8	Head cap	—	1	63	Spring	▼	1
9a	O-ring	●	1	64	Trigger plate	▼	1
9b	Gasket	●	1	65	Roll pin	▼	1
10	Washer	◆	1	66	O-ring	●▼	1
11	Valve seat	◆	1	67	Trigger	▼	1
12	Spring	◆	1	68	Pin	▼	1
13	O-ring	●◆	1	69	Pin	□	1
14	O-ring	●◆	2	70	Pusher spring bearing	□	1
15	Valve	◆	1	71	Pusher spring	□	1
16	Set screw - M6x8	★	1	72	Pusher	□	1
17	Cylinder seal	●	1	73	Nail head guide	—	1
18	Collar	—	1	74	Bolt - M5x12	★	2
19	O-ring	▲●	1	75	Washer - M5	★	3
20	Driver blade piston	▲	1	76	Magazine	—	1
21	Driver blade washer	▲	1	77	Nut - M5	★	2
22	Driver blade	▲	1	78	Hanger	—	1
23	O-ring	●	1	79	Nut - M4	*★	1
24	O-ring	●	1	80	Torsion spring	*	1
25	Cylinder	—	1	81	Bushing	*	1
26	Upper bumper	○	1	82	Pusher latch	*	1
27	O-ring	●	1	83	Washer - M4	*★	2
28	Mid. cylinder seal	—	1	84	Bolt - M4x16	*★	1
29	Lower bumper	○	1	85	Screw - M5x12	★	2
30	Body	—	1	86	Bracket	—	1
31	O-ring	●	1	87	Nut - M4	★	1
32	Nose	—	1	88	Screw - M4x8	★	1
33	Lock washer - M8	★	4	<b>REPLACEMENT PARTS KITS</b>			
34	Bolt - M8x25	★	4	▲	Driver Kit	SKN09500AV	
35	Spring	—	1	■	Trigger Valve O-Ring Kit	SKN06200AV	
36	Bolt - M5x12	★	2	●	Complete O-Ring Replacement Kit	SKN06600AV	
37	Bushing	—	1	◆	Head Valve Assembly Kit	SKN06400AV	
38	Upper WCE	—	1	▼	Trigger Assembly Kit	SKN06500AV	
39	Lower WCE	—	1	□	Pusher Assembly Kit	SKN09400AV	
40	Washer - M5	★	1	△	No-mar Tip Kit (2)	SKN09300AV	
41	Bolt - M5x10	★	1	○	Bumper Kit	SKN06800AV	
42	No-mar tip	△	1	*	Pusher Latch Assembly Kit	SKN06900AV	
43	No-mar clip	△	1	★	Standard hardware item - available at your local hardware store		
44	Nut - M6	★	1	—	Not Available		
45	Bolt - M6x25	★	1				
46	Rubber grip	—	1				
47	O-ring	●	1				
48	End cap	—	1				
49	WCE guide	—	1				
50	Spring pin	—	2				
51	O-ring	■●	1				
52	Upper trigger valve body	—	1				
53	O-ring	■●	1				
54	O-ring	■●	1				
55	O-ring	■●	1				

# Pour pièces de rechange ou assistance technique, appeler 1-800-543-6400

S'il vous plaît fournir l'information suivante:

- Numéro de Modèle
- Numéro de série (si présent)
- Description et numéro de la pièce

Adresser toute correspondance à :

Campbell Hausfeld  
Attn: Customer Service  
100 Production Drive  
Harrison, OH 45030 U.S.A.

## Liste de pièces de rechange

N° de réf.	Description	N° de pièce	Qté.	N° de réf.	Description	N° de pièce	Qté.
1	Boulon - M5x20	★	1	56	Navette	—	1
2	Rondelle de blocage - M5	★	8	57	Joint torique	■●	1
3	Douille	—	1	58	Ressort de soupape de gâchette	■●	1
4	Déflexeur d'échappement	—	1	59	Joint torique	■●	2
5	Joint	—	1	60	Tige de soupape de gâchette	—	1
6	Boulon - M6x30	★	4	61	Joint torique	■●	1
7	Rondelle de blocage - M6	★	5	62	Corps inférieur de soupape de gâchette	—	1
8	Chapeau de tête	—	1	63	Ressort	▼	1
9a	Joint torique	●	1	64	Plaque de gâchette	▼	1
9b	Joint d'étanchéité	●	1	65	Goupille-ressort	▼	1
10	Rondelle	◆	1	66	Joint torique	●▼	1
11	Siège de soupape	◆	1	67	Gâchette	▼	1
12	Ressort	◆	1	68	Goupille	▼	1
13	Joint torique	●◆	1	69	Goupille	□	1
14	Joint torique	●◆	2	70	Roulement de ressort à pousoir	□	1
15	Soupape	◆	1	71	Ressort pousoir	□	1
16	Vis de pression - M6x8	★	1	72	Poussoir	□	1
17	Joint de cylindre	●	1	73	Guide de tête de clou	—	1
18	Collier	—	1	74	Boulon - M5x12	★	2
19	Joint torique	▲●	1	75	Rondelle - M5	★	3
20	Piston de lame d'entraînement	▲	1	76	Chargeur	—	1
21	Rondelle de lame d'entraînement	▲	1	77	Écrou - M5	★	2
22	Lame d'entraînement	▲	1	78	Crochet	—	1
23	Joint torique	●	1	79	Écrou - M4	*★	1
24	Joint torique	●	1	80	Ressort de torsion	*	1
25	Cylindre	—	1	81	Douille	*	1
26	Amortisseur supérieur	○	1	82	Verrou à pousoir	*	1
27	Joint torique	●	1	83	Rondelle - M4	*★	2
28	Dispositif d'étanchéité moyen du cylindre	—	1	84	Boulon - M4x16	*★	1
29	Amortisseur inférieur	○	1	85	Vis - M5x12	★	2
30	Corps	—	1	86	Support	—	1
31	Joint torique	●	1	87	Écrou - M4	★	1
32	Nez	—	1	88	Vis - M4x8	★	1
33	Rondelle de blocage - M8	★	4	<b>NÉCESSAIRES DE PIÈCES DE RECHANGE</b>			
34	Boulon - M8x25	★	4	▲	Nécessaire d'entraînement	SKN09500AV	
35	Ressort	—	1	■	Trousse de joint torique de soupape de gâchette	SKN06200AV	
36	Boulon - M5x12	★	2	●	Nécessaire de rechange complet de joints toriques	SKN06600AV	
37	Douille	—	1	◆	Trousse d'ensemble de soupape de tête	SKN06400AV	
38	Pointe de contact supérieur	—	1	▼	Trousse d'assemblage de la gâchette	SKN06500AV	
39	Pointe de contact inférieur	—	1	□	Trousse d'ensemble de pousoir	SKN09400AV	
40	Rondelle - M5	★	1	△	Trousse d'embout anti-marques (2)	SKN09300AV	
41	Boulon - M5x10	★	1	○	Nécessaire de pare-chocs	SKN06800AV	
42	Embout anti-marque	△	1	*	Trousse d'ensemble de verrou de pousoir	SKN06900AV	
43	Pince anti-marque	△	1	★	Article normal de quincaillerie - disponible à votre quincaillerie locale		
44	Écrou - M6	★	1	—	Pas disponible		
45	Boulon - M6x25	★	1				
46	Poignée en caoutchouc	—	1				
47	Joint torique	●	1				
48	Embout	—	1				
49	Guide de pointe de contact	—	1				
50	Goupille à ressort	—	2				
51	Joint torique	■●	1				
52	Corps supérieur de soupape de gâchette	—	1				
53	Joint torique	■●	1				
54	Joint torique	■●	1				
55	Joint torique	■●	1				

# Para Ordenar Repuestos o Asistencia Técnica, Sírvase Llamar al Distribuidor Más Cercano a Su Domicilio

Sírvase darnos la siguiente información:

- Número del modelo
- Código impreso
- Descripción y número del repuesto según la lista de repuestos

Dirija toda la correspondencia a:

Campbell Hausfeld  
 Attn: Customer Service  
 100 Production Drive  
 Harrison, OH 45030 U.S.A.

## Lista de Partes de Reparación

No. de Ref.	Descripción	No. de Parte	Ctd.	No. de Ref.	Descripción	No. de Parte	Ctd.
1	Perno - M5x20	★	1	56	Manguito	—	1
2	Arandela de seguridad - M5	★	8	57	Anillo en O	■●	1
3	Buje	—	1	58	Resorte de la válvula del gatillo	■●	1
4	Deflector del escape	—	1	59	O-ring	■●	2
5	Sello	—	1	60	Vástago de la válvula del gatillo	—	1
6	Perno - M6x30	★	4	61	Anillo en O	■●	1
7	Arandela de seguridad - M6	★	5	62	Cuerpo inferior de la válvula del gatillo	—	1
8	Cubierta de cabeza	—	1	63	Resorte	▼	1
9a	Anillo en O	●	1	64	Placa del gatillo	▼	1
9b	Empaque	●	1	65	Pasador	▼	1
10	Arandela	◆	1	66	Anillo en O	●▼	1
11	Asiento de la válvula	◆	1	67	Gatillo	▼	1
12	Resorte	◆	1	68	Pasador	▼	1
13	Anillo en O	●◆	1	69	Pasador	□	1
14	Anillo en O	●◆	2	70	Rodamiento del resorte de empuje	□	1
15	Válvula	◆	1	71	Resorte de empuje	□	1
16	Tornillo fijador - M6x8	★	1	72	Impulsor	□	1
17	Sello del cilindro	●	1	73	Guía de la cabeza del clavo	—	1
18	Collar	—	1	74	Perno - M5x12	★	2
19	Anillo en O	▲●	1	75	Arandela - M5	★	3
20	Pistón del álabe del impulsor	▲	1	76	Cargador	—	1
21	Empaque del álabe del impulsor	▲	1	77	Tuerca - M5	★	2
22	Álabe del impulsor	▲	1	78	Soporte	—	1
23	Anillo en O	●	1	79	Tuerca - M4	*★	1
24	Anillo en O	●	1	80	esorte de torsión	*	1
25	Cilindro	—	1	81	Buje	*	1
26	Parachoques superior	○	1	82	Seguro del impulsor	*	1
27	Anillo en O	●	1	83	Arandela - M4	*★	2
28	Sello medio del cilindro	—	1	84	Perno - M4x16	*★	1
29	Parachoques inferior	○	1	85	Tornillo - M5x12	★	2
30	Cuerpo	—	1	86	Soporte	—	1
31	Anillo en O	●	1	87	Tuerca - M4	★	1
32	Punta	—	1	88	Tornillo - M4x8	★	1
33	Arandela de seguridad - M8	★	4	<b>JUEGOS DE REPUESTOS</b>			
34	Perno - M8x25	★	4	▲	Juego de piezas del impulsor	SKN09500AV	
35	Resorte	—	1	■	Juego de anillos en o de la válvula del gatillo	SKN06200AV	
36	Perno - M5x12	★	2	●	Juego completo de anillos en O de repuestos	SKN06600AV	
37	Buje	—	1	◆	Juego de ensamble de la válvula del cabezal	SKN06400AV	
38	Elemento de contacto superior	—	1	▼	Juego de ensamble del gatillo	SKN06500AV	
39	Elemento de contacto inferior	—	1	□	Juego del ensamble del impulsor	SKN09400AV	
40	Arandela - M5	★	1	△	Juego de punta de protección (2)	SKN09300AV	
41	Perno - M5x10	★	1	○	Juego de defensa	SKN06800AV	
42	Punta de protección	△	1	*	Juego del ensamble del seguro del impulsor	SKN06900AV	
43	Sujetador sin-marcas	△	1	★	Artículo estándar de ferretería - disponible en su ferretería local		
44	Tuerca - M6	★	1	—	No disponible		
45	Perno - M6x25	★	1				
46	Asa de caucho	—	1				
47	Anillo en O	●	1				
48	Capacete	—	1				
49	Guía elemento de contacto	—	1				
50	Pasador de resorte	—	2				
51	Anillo en O	■●	1				
52	Cuerpo superior de la válvula del gatillo	—	1				
53	Anillo en O	■●	1				
54	Anillo en O	■●	1				
55	Anillo en O	■●	1				