

1/4" Air Ratchet

Rochet Pneumatique de 1/4 po

Trinquete Neumatico de 6,4 mm (1/4")

Replacement Parts List
Liste de Pièces de Rechange
Lista de Repuestos

PL1547

Description

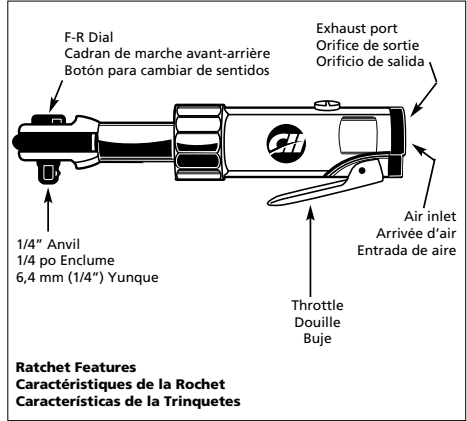
One quarter inch (1/4") ratchets are air tools designed for removing and installing small bolts, carburetors, and automotive interiors. Great for removing auto body panels, plastic fenders and bumpers for today's new cars.

Description

Les rochets de 1/4 po sont des outils conçus pour l'enlèvement et l'installation des boulons de petite taille, des carburateurs et des intérieurs d'automobiles. Idéal pour l'enlèvement des panneaux de carrosserie d'automobile, garde-boues en plastique et pare-chocs des modèles d'automobiles modernes.

Descripción

Los trinquetes 6,4 mm (1/4") son herramientas neumáticas diseñadas para sacar e instalar pernos pequeños, carburadores y piezas internas de automóviles. Ideal para cortar paneles, guardafangos y defensas plásticas de automóviles modernos.



Specifications

Avg SCFM & psi 3.1 @ 90 psig (25% usage)
Continuous SCFM 12.5 @ 90 psig (100% usage)
Max. RPM 250
Max Torque 18 ft.lb
Working Torque 5-15 ft.lb
Gear Reduction Type 3 Idler Planetary
Bolt Capacity 1/4"
Air Inlet 1/4" NPT (Female)
Drive 1/4" Sq
Weight 1.1 lbs.
Vibration at handle 4.4m/s ²
Sound level dB(A) Pressure77.5
Power89.5
Minimum Hose Size 3/8"

Spécifications

m ³ /min moyen et kPa0,09 @ 621 kPa (usage 25%)
m ³ /min continu0.35 @ 621 kPa (usage 100%)
tr/min Max 250
Couple Max 2,49 kg m
Couple de Service 0,69-2,07 kg m
Réduction d'engrenage type Planétaire, 3 galets tendeurs
Capacité de boulon 1/4 po
Arrivée d'air 1/4 po NPT (Femelle)
Entraînement 1/4 po carré
Poids 0,50 kg
Vibration au Manche 4,4m/s ²
Niveau sonore dB(A) Pression77,5
Puissance89,5
Taille de Tuyau Minimum 3/8 po

Especificaciones

m ³ /min promedio y bar0,09 @ 6,21 bar (25% de uso)
m ³ /min continuo0.35 @ 6,21 bar (100% de uso)
RPM Máx 250
Torsión Máx 2,49 kg m
Torsión de trabajo 0,69-2,07 kg m
Reductor tipo Triple planetario intermedio
Capacidad del perno 6,4 mm (1/4")
Entrada de aire 6,4 mm (1/4") NPT (Hembra)
Impulsión 6,4 mm (1/4") Sq
Peso 0,50 kg
Vibración en el mango 4,4m/s ²
Nivel de sonido en dB Presión77,5
Potencia89,5
Tamaño mínimo de la manguera 9,5 mm (3/8")

For Replacement Parts, call 1-800-543-6400

Pour Pièces de Rechange, appeler 1-800-543-6400

Para ordenar repuestos, sírvase llamar al concesionario más cercano a su domicilio

Please provide following information:

- Model number
- Stamped-in code
- Part description and number as shown in parts list

S'il vous plaît fournir l'information suivante:

- Numéro du modèle
- Code Estampe
- Description et numéro de la pièce

Sírvase darnos la siguiente información:

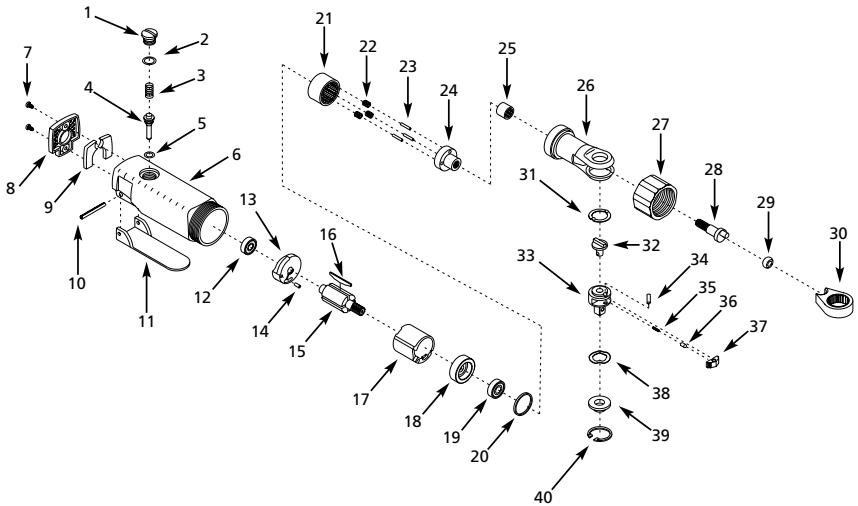
- Número del modelo
- Número de Serie o código con fecha (de haberlo)
- Descripción y número del repuesto según la lista de repuestos

Address parts correspondence to:

Correspondance:

Puede escribirnos a:

The Campbell Group
Attn: Parts Department
100 Production Drive
Harrison, OH 45030 U.S.A.



Replacement Parts List

Ref. No.	Description	Part Number	Qty.
1	Throttle valve plug	Δ	1
2	O-ring	■	1
3	Spring	■	1
4	Valve	■	1
5	O-ring	■	1
6	Air ratchet body	SV420500AV	1
7	Screw	◆	2
8	Exhaust deflector	◆	1
9	Muffler felt	■◆	2
10	Roll pin / spring pin	■Δ	1
11	Throttle lever	Δ	1
12	Ball bearing	○	1
13	Rear end plate with #14 pin	○	1
14	Roll pin / spring pin	○	1
15	Rotor	○	1
16	Rotor blade	■○	4
17	Cylinder	○	1
18	Front end plate	○	1
19	Ball bearing	○	1
20	Spacer	■○	1
21	Internal gear	●	1
22	Idle gear	●	3
23	Needle rollers	●	3
24	Idle spindle	●	1

Ref. No.	Description	Part Number	Qty.
25	Needle bearing	SV422500AV	1
26	Ratchet housing	SV422600AV	1
27	Clamp nut	SV422700AV	1
28	Crank shaft	□	1
29	Drive bushing	□	1
30	Yoke	SV423000AV	1
31	Washer	▲	1
32	Reverse cap	▲	1
33	Ratchet anvil assembly	▲	1
34	Dowel pin	▲	1
35	Spring	▲	1
36	Lock pin	▲	1
37	Pawl	▲	1
38	Wave washer	▲	1
39	Thrust washer	▲	1
40	Snap ring	▲	1
■	Tune-up kit	SV154701AV	
▲	Ratchet head assembly	SV154702AV	
●	Idler gear kit	SV154703AV	
◆	Muffler kit	SV154704AV	
□	Crank shaft kit	SV154705AV	
Δ	Trigger assembly	SV154707AV	
○	Motor assembly	SV154708AV	

www.campbellhausfeld.com

Liste de Pièces de Rechange

N°de Réf.	Description	Numéro de Pièce	Qté.
1	Bouchon de soupape d'étranglement	Δ	1
2	Joint torique	■	1
3	Ressort	■	1
4	Soupape	■	1
5	Joint torique	■	1
6	Corps de rochet pneumatique	SV420500AV	1
7	Vis	◆	2
8	Défecteur d'échappement	◆	1
9	Feutre de silencieux	■◆	2
10	Goupille-ressort / goupille à ressort	■Δ	1
11	Levier d'obturateur	Δ	1
12	Roulement à billes	○	1
13	Plaque d'extrémité arrière avec goupille #14	○	1
14	Goupille-ressort / goupille à ressort	○	1
15	Rotor	○	1
16	Lame de rotor	■○	4
17	Cylindre	○	1
18	Plaque d'extrémité avant	○	1
19	Roulement à billes	○	1
20	Entretien	■○	1
21	Roue à denture intérieur	●	1
22	Engrenage intermédiaire	●	3
23	Rouleaux d'aiguille	●	3
24	Tige de ralenti	●	1

N°de Réf.	Description	Numéro de Pièce	Qté.
25	Roulement à aiguilles	SV422500AV	1
26	Carter de rochet	SV422600AV	1
27	Écrou de serrage	SV422700AV	1
28	Vilebrequin	□	1
29	Douille d'entraînement	□	1
30	Chape	SV423000AV	1
31	Rondelle	▲	1
32	Capuchon inverseur	▲	1
33	Montage d'enclume de rochet	▲	1
34	Goujon	▲	1
35	Ressort	▲	1
36	Goupille 'arrêt	▲	1
37	Cliquet	▲	1
38	Rondelle ondulée	▲	1
39	Rondelle de butée	▲	1
40	Bague d'arrêt	▲	1
■	Nécessaire pour la remise au point	SV154701AV	
▲	Montage de tête de rochet	SV154702AV	
●	Nécessaire d'engrenage intermédiaire	SV154703AV	
◆	Nécessaire de silencieux	SV154704AV	
□	Nécessaire de vilebrequin	SV154705AV	
Δ	Montage de gâchette	SV154707AV	
○	Moteur équipé	SV154708AV	

