



5" Air Powered High Speed Sander Ponceuse Pneumatique Haute Vitesse de 5 po Lijadora Neumática de Alta Velocidad de 12,7 cm

Replacement Parts List
Liste de Pièces de Rechange
Lista de Repuestos

TL1118

Description

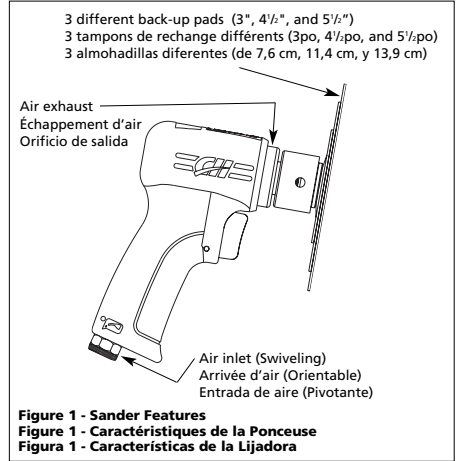
Air powered sanders are designed to remove material from both flat and contoured surfaces primarily in automotive applications. The abrasive sanding/grinding action allows quick removal of old body filler and rust. These sanders are also great for smoothing welds and feathering paint around repair areas. Sanding discs are sold separately.

Description

Toutes les ponceuses pneumatiques sont conçues pour retirer du matériau des surfaces planes et à contour dans les applications automobiles surtout. L'action de ponçage et de meulage permet de retirer rapidement toute rouille et garniture de la carrosserie. Ces ponceuses sont aussi très bonnes pour lisser les soudures et la peinture autour des endroits réparés. Les disques de ponçage sont vendus séparément.

Descripción

Las lijadoras neumáticas están diseñadas para quitar material tanto de superficies planas como contorneadas, principalmente en aplicaciones automotrices. La acción abrasiva del lijado/pulido permite una rápida remoción del relleno y del óxido antiguo de la carrocería. Estas lijadoras también son estupendas para alisar soldaduras y pintura suelta alrededor de las áreas a reparar. Los discos de lijado se venden por separado.



Specifications

Avg SCFM & psi12.3 @ 90 psi (50% usage)
Continuous SCFM24.6 @ 90 psi (100% usage)
Max. Operating Pressure90 PSIG
Rated RPM18,000
Back-up Pad Sizes3", 4 1/2", 5 1/2"
Recommended Sanding Discs3" to 6" Resin Fiber Discs 24, 36, 50 Grit (7/8" hole)
Motor HP1/2 HP
Air Inlet1/4" NPT (Female)
ExhaustFront
Min. Hose Size3/8"
Weight2.0 lbs.

Spécifications

m ³ /min moyen et kPa0.35 @ 90 psi (usage 50%)
m ³ /min continu0.70 @ 90 psi (usage 100%)
Pression de Service Maximum620,6 kPa
Tr/min (nominal)18,000
Tailles des disques de support3 po, 4 1/2 po, 5 1/2 po
Disques de ponçage recommandés3 po - 6 po fibre résine, grain 24, 36, 50 (trou de 7/8 po)
Moteur HP1/2 HP
Arrivée d'air1/4 po NPT (Femelle)
ÉchappementAvant
Taille de tuyau minimum3/8 po
Poids0,91 kg

Especificaciones

m ³ /min promedio y bar0.35 @ 90 psi (50% de uso)
m ³ /min continuo0.70 @ 90 psi (100% de uso)
Máx. presión operativa6,2 bar
RPM (nominal)18,000
Tamaño de discos de apoyo7,2cm (3"), 11,4cm (4 1/2"), 14cm (5 1/2")
Discos de papel de lija recomendado7,62 cm (3") - 15,24 cm (6") discos de fibra de resina números 24, 36, 50 (orificio de 22,2mm (7/8"))
Motor CP1/2 CP
Entrada de aire6,4mm (1/4") NPT (Interior)
Orificio de salidaDelantera
Diámetro mínimo de la manguera9,5 mm (3/8")
Peso0,91 kg

For Replacement Parts, call 1-800-543-6400

Pour Pièces de Rechange, appeler 1-800-543-6400

Para ordenar repuestos, sírvase llamar al concesionario más cercano a su domicilio

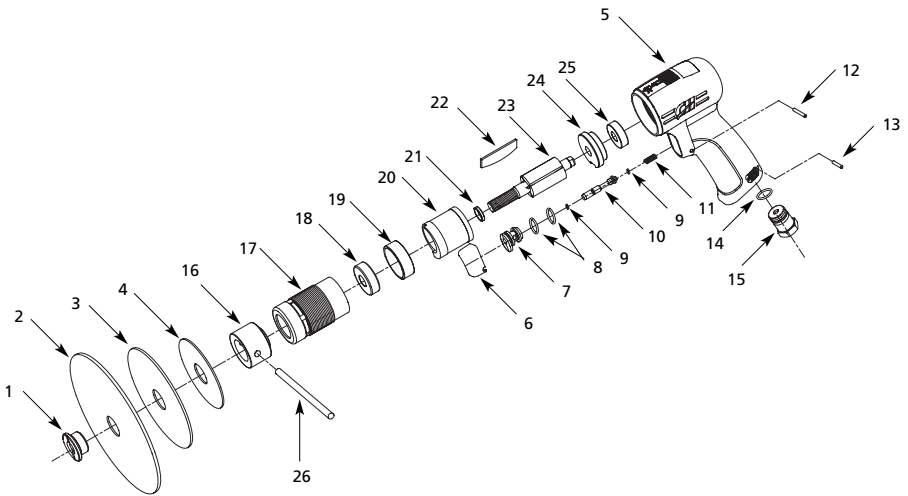


Figure 2 - Replacement Parts Illustration
Figure 2 - Illustration de Pièces de Rechange
Figura 2 - Ilustración de los Repuestos

Lista de Repuestos

Sírvase darnos la siguiente información:

- Número del modelo
- Número de Serie (de haberlo)
- Descripción y número del repuesto según la lista de repuestos

Puede escribirnos a:

The Campbell Group, Attn: Parts Department
 100 Production Drive
 Harrison, OH 45030

No. de Ref.	Descripción	Número del Repuesto	Ctd	No. de Ref.	Descripción	Número del Repuesto	Ctd
1	Tuerca de seguridad	◆	1	16	Cubo	■	1
2	Disco de apoyo de 5 1/2" (14 cm)	◆	1	17	Cubierta del cilindro	■	1
3	Disco de apoyo de 4 1/2" (11,5 cm)	◆	1	18	Cojinete delantero	■	1
4	Disco de apoyo de 3" (7,5 cm)	◆	1	19	Placa frontal	■	1
5	Cubierta	SV042100AV	1	20	Cilindro	■	1
6	Gatillo	●	1	21	Separador	■	1
7	Cuerpo de la válvula	●	1	22	Paleta	■	4
8	Anillo en O del cuerpo de la válvula	●	2	23	Rotor	■	1
9	Anillo en O del vástago de la válvula	●	2	24	Placa posterior	■	1
10	Vástago de la válvula	●	1	25	Cojinete posterior	■	1
11	Resorte	●	1	26	Barra de sostén del cubo	◆	1
12	Pasador del cilindro de la válvula	●	1	JUEGOS DE PIEZAS PARA MANTENIMIENTO			
13	Pasador del cilindro de entrada	▲	1	▲	Juego de buje de entrada	SV110301AV	
14	Anillo en O del buje de entrada	▲	1	■	Juego de ensamblaje del motor	SV111802AV	
15	Buje de entrada con rejilla (19 mm Hex.)	▲	1	●	Juego de piezas de la válvula del gatillo	SV110303AV	
				◆	Juego de discos de apoyo	SV101899AV	

Notes Notas

U.S. Patent No. D444,365. Other foreign patents pending.
 Brevet des É.-U. No D444,365. Autres brevets étrangers en instance.
 Patente de los EE.UU. N° D444,365. Otras patentes extranjeras pendientes.

Replacement Parts List

Please provide following information:

- Model number
- Serial number (if any)
- Part description and number as shown in parts list

Address parts correspondence to:

The Campbell Group, Attn: Parts Department
100 Production Drive
Harrison, OH 45030

Ref. No.	Description	Part No.	Qty	Ref. No.	Description	Part No.	Qty
1	Lock nut	◆	1	16	Hub	■	1
2	5 1/2" Back-up pad	◆	1	17	Cylinder housing	■	1
3	4 1/2" Back-up pad	◆	1	18	Front bearing	■	1
4	3" Back-up pad	◆	1	19	Front end plate	■	1
5	Housing	SV042100AV	1	20	Cylinder	■	1
6	Trigger	●	1	21	Spacer	■	1
7	Valve body	●	1	22	Vane	■	4
8	Valve body o-ring	●	2	23	Rotor	■	1
9	Valve stem o-ring	●	2	24	Rear end plate	■	1
10	Valve stem	●	1	25	Rear bearing	■	1
11	Spring	●	1	26	Hub holding bar	◆	1
12	Valve roll pin	●	1	SERVICE KITS			
13	Inlet roll pin	▲	1	▲	Inlet bushing kit	SV110301AV	
14	Inlet bushing o-ring	▲	1	■	Motor assembly kit	SV111802AV	
15	Inlet bushing with screen (19 mm Hex.)	▲	1	●	Trigger/Valve kit	SV110303AV	
				◆	Back-up pad kit	SV101899AV	

www.chpower.com

Liste de Pièces de Rechange

S'il vous plaît fournir l'information suivant:

- Numéro du modèle
- Numéro de série (si présent)
- Description de la pièce et son numéro sur la liste

Correspondance:

The Campbell Group, Attn: Parts Department
100 Production Drive
Harrison, OH 45030

N° de Réf.	Description	N° de Pièce	Qté	N° de Réf.	Description	N° de Pièce	Qté
1	Écrou de serrage◆	◆	1	18	Palier avant	■	1
2	Disque de support 5 1/2 po	◆	1	19	Plaque d'extrémité, avant	■	1
3	Disque de support 4 1/2 po	◆	1	20	Cylindre	■	1
4	Disque de support 3 po	◆	1	21	Entretoise	■	1
5	Carter	SV042100AV	1	22	Vanne	■	4
6	Gâchette	●	1	23	Rotor	■	1
7	Corps de soupape	●	1	24	Plaque d'extrémité, arrière	■	1
8	Joint torique du corps de soupape	●	2	25	Palier arrière	■	1
9	Joint torique de la tige de soupape	●	2	26	Barre de retenue de moyeu	◆	1
10	Tige de manoeuvre	●	1	NÉCESSAIRES D'ENTRETIEN			
11	Ressort	●	1	▲	Jeu de douille d'admission	SV110301AV	
12	Goupille de soupape	●	1	■	Kit d'assemblage du moteur	SV111802AV	
13	Goupille d'entrée d'admission	▲	1	●	Jeu de soupape de gâchette	SV110303AV	
14	Joint torique de douille d'admission	▲	1	◆	Kit de disques de support	SV101899AV	
15	Douille d'admission avec tamis (19 mm Hex.)	▲	1				
16	Moyeu	■	1				
17	Logement de cylindre	■	1				