



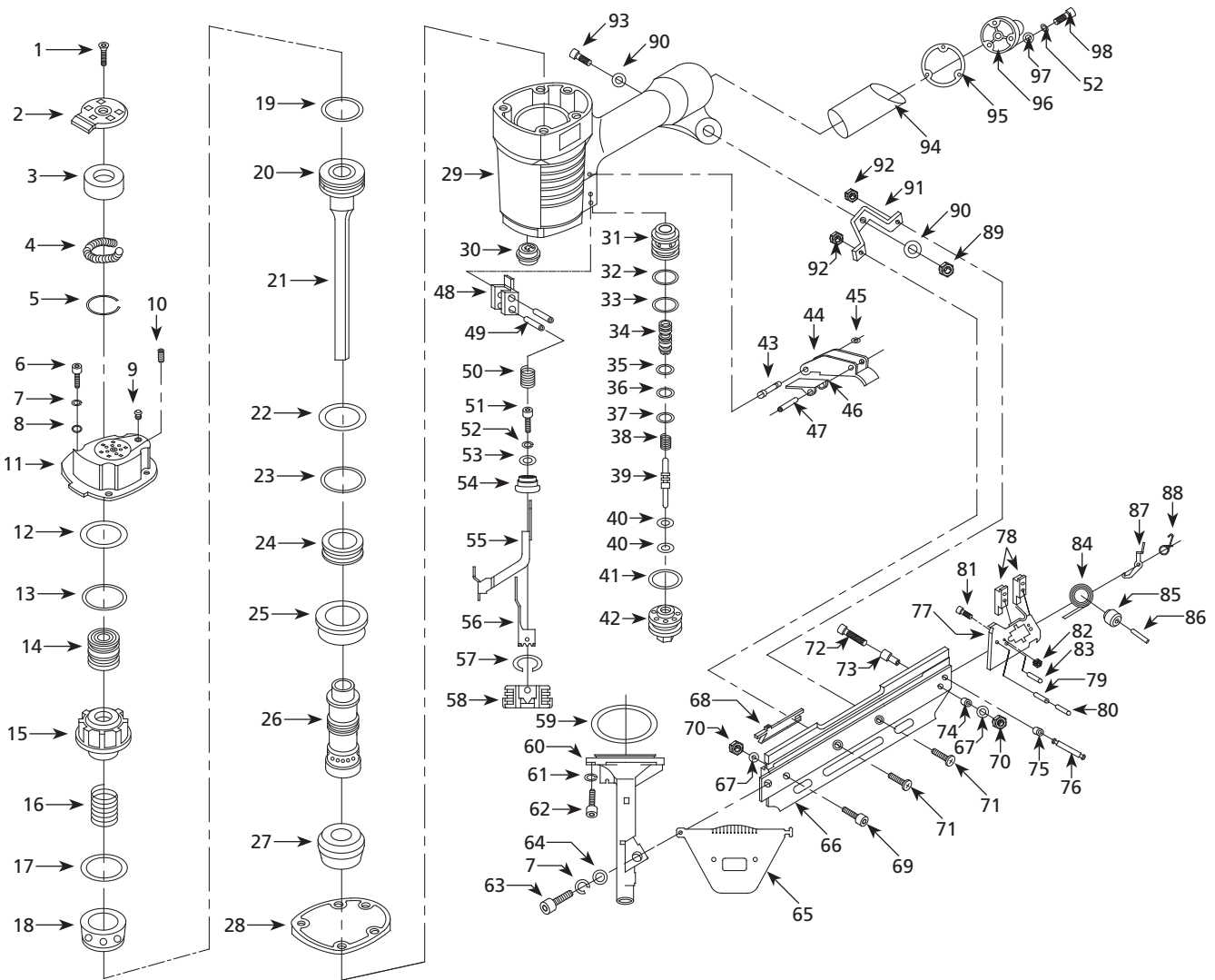
Framing Nailer

Cloueuse à Charpente

Clavador de Armazones

Replacement Parts Manual
 Manuel de Pièces de Rechange
 Manual de Lista de Repuestos

NS349000



For Replacement Parts or Technical Assistance, Call 1-800-543-6400

Please provide following information:

- Model number
- Serial number (if any)
- Part description and number as shown in parts list

Address any correspondence to:

Campbell Hausfeld
Attn: Customer Service
100 Production Drive
Harrison, OH 45030 U.S.A.

Replacement Parts List

Ref. No.	Description	Part No.	Qty.
1	M8 x 16 bolt	N/A	1
2	Air deflector	N/A	1
3	Spacer	N/A	1
4	Spring	N/A	1
5	Spring wire	N/A	1
6	M6 x 30 socket head cap screw	N/A	4
7	Spring washer	N/A	6
8	Washer	N/A	4
9	Plug	N/A	1
10	M5 x 5 set screw	N/A	1
11	Cylinder head cap	N/A	1
12	O-ring	■▼	1
13	O-ring	■▼	1
14	Head valve	■	1
15	Piston seat	■	1
16	Head valve spring	■	1
17	Head valve washer	■▼	1
18	Collar	N/A	1
19	O-ring	●▼	1
20	Piston	●	1
21	Driver blade	●	1
22	O-ring	▼	1
23	O-ring	N/A	1
24	Restrictor ring	N/A	1
25	Cylinder seal	▼	1
26	Cylinder	N/A	1
27	Bumper	SV524400AV	1
28	Gasket	▼	1
29	Body	N/A	1
30	Nozzle	▼	1
31	Valve seat	N/A	1
32	O-ring	▼	1
33	O-ring	▼	1
34	Shuttle valve	N/A	1
35	O-ring	▼	1
36	O-ring	▼	1
37	O-ring	▼	1
38	Spring	▼	1
39	Trigger valve stem	N/A	1
40	O-ring	▼	2
41	O-ring	▼	1
42	Lower valve body	N/A	1
43	Trigger pin	◆	1
44	Trigger	◆	1
45	Retaining o-ring	◆▼	1
46	Trigger plate	◆	1
47	Pin	◆	1
48	Work contact element (WCE) guide	N/A	1
49	Pin	N/A	2
50	Spring	N/A	1
51	M5 x 10 socket head cap screw	N/A	1
52	Spring washer	N/A	4
53	Washer	N/A	1
54	Thumbwheel	N/A	1
55	Upper work contact element (WCE)	N/A	1

Ref. No.	Description	Part No.	Qty.
56	Lower work contact element (WCE)	N/A	1
57	No-mar tip snap ring	N/A	1
58	No-mar tip	N/A	1
59	O-ring	▼	1
60	Nose	N/A	1
61	Spring washer	N/A	4
62	M8 x 25 socket head cap screw	N/A	4
63	M6 x 16 socket head cap screw	N/A	2
64	Washer	N/A	2
65	Debris shield	N/A	1
66	Magazine	N/A	1
67	Washer	N/A	2
68	Retaining plate	N/A	1
69	M4 x 8 socket head cap screw	N/A	1
70	M4 nut	N/A	2
71	M6 x 12 screws	N/A	2
72	M4 x 40 socket head cap screw	N/A	1
73	Insert	N/A	1
74	Lower spacer	N/A	1
75	Upper spacer	N/A	1
76	Pin	N/A	1
77	Pusher	▲	1
78	Guide	▲	4
79	Pin	▲	1
80	Pin	▲	1
81	M3 x 14 socket head cap screw	▲	2
82	M3 nut	▲	2
83	Pin	▲	2
84	Coil spring	▲	1
85	Spring core	▲	1
86	Pin	▲	1
87	Latch	N/A	1
88	Spring	N/A	1
89	M5 nut	N/A	1
90	Washer	N/A	2
91	Bracket	N/A	1
92	M6 nut	N/A	2
93	M5 x 25 socket head cap screw	N/A	1
94	Grip	N/A	1
95	Inlet end cap gasket	▼	1
96	Inlet end cap	N/A	1
97	Washer	N/A	3
98	M5 x 20 socket head cap screw	N/A	3

REPLACEMENT PARTS KITS

▲	Pusher assembly kit	SKN02700AV
●	Driver assembly kit	SKN02900AV
■	Head valve assembly kit	SKN03000AV
◆	Trigger assembly kit	SKN03100AV
▼	Complete seal kit	SKN03200AV
N/A	Not Available	

Pour pièces de rechange ou assistance technique, appeler 1-800-543-6400

S'il vous plaît fournir l'information suivante:

- Numéro de Modèle
- Numéro de série (si présent)
- Description et numéro de la pièce

Adresser toute correspondance à :

Campbell Hausfeld
Attn: Customer Service
100 Production Drive
Harrison OH 45030 U S A

Liste de pièces de rechange

N° de réf.	Description	N° de pièce	Qté.	N° de réf.	Description	N° de pièce	Qté.
1	Boulon M8 x 16	N/D	1	58	Embout anti-marques	N/D	1
2	Défecteur d'air	N/D	1	59	Joint torique	▼	1
3	Entretoise	N/D	1	60	Nez	N/D	1
4	Ressort	N/D	1	61	Rondelle à ressort	N/D	4
5	Fil à ressort	N/D	1	62	Vis d'assemblage à tête creuse M8 x 25	N/D	4
6	Vis d'assemblage à tête creuse M6 x 30	N/D	4	63	Vis d'assemblage à tête creuse M6 x 16	N/D	2
7	Rondelle à ressort	N/D	6	64	Rondelle	N/D	2
8	Rondelle	N/D	4	65	Écran de débris	N/D	1
9	Bouchon	N/D	1	66	Chargeur	N/D	1
10	Vis de serrage M5 x 5	N/D	1	67	Rondelle	N/D	2
11	Chapeau de culasse	N/D	1	68	Plaque de retenue	N/D	1
12	Joint torique	■▼	1	69	Vis d'assemblage à tête creuse M4 x 8	N/D	1
13	Joint torique	■▼	1	70	Écrou M4	N/D	2
14	Soupape de tête	■	1	71	Vis M6 x 12	N/D	2
15	Siège de piston	■	1	72	Vis d'assemblage à tête creuse M4 x 40	N/D	1
16	Ressort de soupape de tête	■	1	73	Bague	N/D	1
17	Rondelle de soupape de tête	■▼	1	74	Cale inférieure	N/D	1
18	Collier	N/D	1	75	Cale supérieure	N/D	1
19	Joint torique	●▼	1	76	Goupille	N/D	1
20	Piston	●	1	77	Poussoir	▲	1
21	Lame d'entraînement	●	1	78	Guide	▲	4
22	Joint torique	▼	1	79	Goupille	▲	1
23	Joint torique	N/D	1	80	Goupille	▲	1
24	Anneau d'étanchéité	N/D	1	81	Vis d'assemblage à tête creuse M3 x 14	▲	2
25	Joint d'étanchéité de cylindre	▼	1	82	Écrou M3	▲	2
26	Cylindre	N/D	1	83	Goupille	▲	2
27	Pare-chocs	SV524400AV	1	84	Ressort de serpent	▲	1
28	Joint d'étanchéité	▼	1	85	Carcasse de ressort	▲	1
29	Corps	N/D	1	86	Goupille	▲	1
30	Buse	▼	1	87	Loquet	N/D	1
31	Siège de soupape	N/D	1	88	Ressort	N/D	1
32	Joint torique	▼	1	89	Écrou M5	N/D	1
33	Joint torique	▼	1	90	Rondelle	N/D	2
34	Sélecteur de circuit	N/D	1	91	Support	N/D	1
35	Joint torique	▼	1	92	Écrou M6	N/D	2
36	Joint torique	▼	1	93	Vis d'assemblage à tête creuse M5 x 25	N/D	1
37	Joint torique	▼	1	94	Manche	N/D	1
38	Ressort	▼	1	95	Joint de bouchon d'entrée	▼	1
39	Tige de soupape de gâchette	N/D	1	96	Chapeau d'extrémité d'entrée	N/D	1
40	Joint torique	▼	2	97	Rondelle	N/D	3
41	Joint torique	▼	1	98	Vis d'assemblage à tête creuse M5 x 20	N/D	3
42	Corps de soupape inférieur	N/D	1	NÉCESSAIRES DE PIÈCES DE RECHANGE			
43	Goupille de gâchette	◆	1	▲	Trousse d'ensemble de poussoir	SKN02700AV	
44	Gâchette	◆	1	●	Nécessaire de montage d'entraînement	SKN02900AV	
45	Joint torique de retenue	◆▼	1	■	Trousse de Soupape de tête de piston	SKN03000AV	
46	Plaque de gâchette	◆	1	◆	Trousse d'assemblage de la gâchette	SKN03100AV	
47	Goupille	◆	1	▼	Trousse d'étanchéité complète	SKN03200AV	
48	Guide de PC	N/D	1	N/D	Non disponible		
49	Goupille	N/D	2				
50	Ressort	N/D	1				
51	Vis d'assemblage à tête creuse M5 x 10	N/D	1				
52	Rondelle à ressort	N/D	4				
53	Rondelle	N/D	1				
54	Molette	N/D	1				
55	PC supérieure	N/D	1				
56	PC inférieure	N/D	1				
57	Anneau élastique à bout antimarques	N/D	1				

Para Ordenar Repuestos o Asistencia Técnica, Sírvase Llamar al Distribuidor Más Cercano a Su Domicilio

Sírvase darnos la siguiente información:

- Número del modelo
- Código impreso
- Descripción y número del repuesto según la lista de repuestos

Dirija toda la correspondencia a:

Campbell Hausfeld
 Attn: Customer Service
 100 Production Drive
 Harrison, OH 45030 U.S.A.

Lista de Partes de Reparación

No. de Ref.	Descripción	No. de Parte	Ctd.
1	Perno M8 x 16	N/D	1
2	Deflector de aire	N/D	1
3	Separador	N/D	1
4	Resorte	N/D	1
5	Alambre del resorte	N/D	1
6	Tornillo de sombrerete de cabeza de casquillo M6 x 30	N/D	4
7	Arandela de resorte	N/D	6
8	Arandela	N/D	4
9	Tapón	N/D	1
10	Tornillo de fijación M5 x 5	N/D	1
11	Tapa del cilindro	N/D	1
12	Anillo en O	■▼	1
13	Anillo en O	■▼	1
14	Válvula del cabezal	■	1
15	Asiento del pistón	■	1
16	Resorte de la válvula del cabezal	■	1
17	Arandela de la válvula del cabezal	■▼	1
18	Collar	N/D	1
19	Anillo en O	●▼	1
20	Pistón	●	1
21	Álabe del impulsor	●	1
22	Anillo en O	▼	1
23	Anillo en O	N/D	1
24	Anillo limitador	N/D	1
25	Sello del cilindro	▼	1
26	Cilindro	N/D	1
27	Defensa	SV524400AV	1
28	Empaque	▼	1
29	Cuerpo	N/D	1
30	Boquilla	▼	1
31	Asiento de la válvula	N/D	1
32	Anillo en O	▼	1
33	Anillo en O	▼	1
34	Válvula de doble efecto	N/D	1
35	Anillo en O	▼	1
36	Anillo en O	▼	1
37	Anillo en O	▼	1
38	Resorte	▼	1
39	Vástago de la válvula del gatillo	N/D	1
40	Anillo en O	▼	2
41	Anillo en O	▼	1
42	Cuerpo de la válvula inferior	N/D	1
43	Pasador del gatillo	◆	1
44	Gatillo	◆	1
45	Anillo en O de retención	◆▼	1
46	Placa del gatillo	◆	1
47	Pasador	◆	1
48	Guía del elemento de contacto de trabajo (WCE)	N/D	1
49	Pasador	N/D	2
50	Resorte	N/D	1
51	Tornillo de sombrerete de cabeza de casquillo M5 x 10	N/D	1
52	Arandela de resorte	N/D	4
53	Arandela	N/D	1
54	Ruedecilla	N/D	1
55	WCE superior	N/D	1
56	WCE inferior	N/D	1
57	Anillo a presión de la punta antirrayones	N/D	1

No. de Ref.	Descripción	No. de Parte	Ctd.
58	Punta antirrayones	N/D	1
59	Anillo en O	▼	1
60	Boquilla	N/D	1
61	Arandela de resorte	N/D	4
62	Tornillo de sombrerete de cabeza de casquillo M8 x 25	N/D	4
63	Tornillo de sombrerete de cabeza de casquillo M6 x 16	N/D	2
64	Arandela	N/D	2
65	Escudo protector	N/D	1
66	Cargador	N/D	1
67	Arandela	N/D	2
68	Placa de retención	N/D	1
69	Tornillo de sombrerete de cabeza de casquillo M4 x 8	N/D	1
70	Tuerca de M4	N/D	2
71	Tornillo M6 x 12	N/D	2
72	Tornillo de sombrerete de cabeza de casquillo M4 x 40	N/D	1
73	Buje	N/D	1
74	Espaciador inferior	N/D	1
75	Espaciador superior	N/D	1
76	Pasador	N/D	1
77	Impulsor	▲	1
78	Guía	▲	4
79	Pasador	▲	1
80	Pasador	▲	1
81	Tornillo de sombrerete de cabeza de casquillo M3 x 14	▲	2
82	Tuerca de M3	▲	2
83	Pasador	▲	2
84	Resorte espiral	▲	1
85	Centro del resorte	▲	1
86	Pasador	▲	1
87	Palanca de seguro	N/D	1
88	Resorte	N/D	1
89	Tuerca de M5	N/D	1
90	Arandela	N/D	2
91	Soporte	N/D	1
92	Tuerca de M6	N/D	2
93	Tornillo de sombrerete de cabeza de casquillo M5 x 25	N/D	1
94	Mango	N/D	1
95	Junta de la tapa inferior de la entrada	▼	1
96	Tapa inferior de la entrada	N/D	1
97	Arandela	N/D	3
98	Tornillo de sombrerete de cabeza de casquillo M5 x 20	N/D	3

JUEGOS DE REPUESTOS

▲	Juego del ensamble del impulsor	SKN02700AV
●	Juego de ensamblaje del impulsor	SKN02900AV
■	Juego de ensamble de válvula de culata	SKN03000AV
◆	Juego de ensamble del gatillo	SKN03100AV
▼	Juego completo de sellos	SKN03200AV
N/D	No disponible	