



Mini Die Grinder

Mini Meule à Matrices

Mini Rectificadora de Matrice

Replacement Parts Manual
Manuel De Pièces De Rechange
Manual y Lista de Repuestos

PL152099

Description

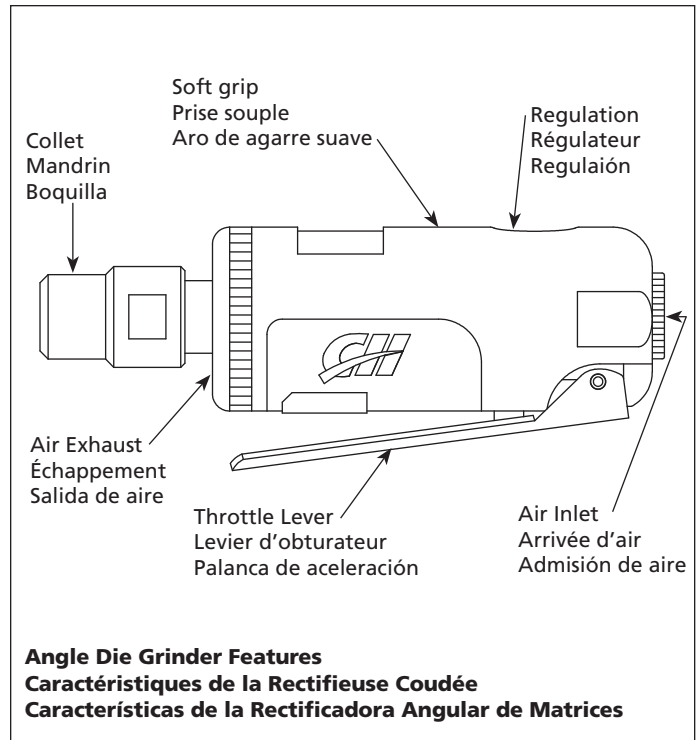
Air powered die grinders are designed for smoothing sharp edges, grinding, polishing, deburring. Tool may also be used for gasket removal and weld grinding.

Description

Les rectifieuse coudée sont conçus pour égaliser les bords tranchants, meuler, polir et débarber. L'outil peut aussi être utilisé pour l'enlèvement de joints d'étanchéité et le meulage de soudures.

Descripción

Los rectificadora angular de matrices están diseñados para alisar bordes afilados, esmerilar, pulir, eliminar rebabas. La herramienta puede usarse también para remover empaquetaduras y esmerilar soldadura.



Specifications

Avg SCFM & psi	8.1 @ 90 psi (55% usage)
Continuous SCFM	14.7 @ 90 psi (100% usage)
Max. RPM.	25,000
Collet Size	1/4 inch & 1/8 inch
Size Type	Mini Straight
Motor HP.	1/4 HP
Air Inlet	1/4 inch NPT (Female)
Weight	0.7 lbs
Vibration at handle	2.7m/s ²
Sound level dB(A)	
Pressure87.5
Power99.5

Spécifications

m ³ /min moyen	0,23 @ 621 kPa et kPa (usage 55%)
m ³ /min continu	0,42 @ 621 kPa (usage 100%)
tr/min Max.	25,000
Taille de Mandrin	1/4 po & 1/8 po
Type de Taille.	Mini Droite
HP de Moteur	1/4 HP
Arrivée d'air.	1/4 po NPT (Femelle)
Poids.	0,32 kg
Vibration au Manche	2,7m/s ²
Niveau sonore dB(A)	
Pression	87,5
Puissance	99,5

Especificaciones

m ³ /min promedio	0,23 @ 6,21 bar y bar (55% de uso)
m ³ /min continuo	0,42 @ 6,21 bar (100% de uso)
s ⁻¹ (RPM)	416,7 (25 000)
Tamaño de boquilla	6,4mm (1/4") & 3,2mm (1/8")
Tipo de tamaño.	Mini recto
Potencia de motor	1/4 CP
Admisión de aire	6,4 mm (1/4") NPT (Interior)
Peso	0,32 kg
Vibración en el mango	2,7m/s ²
Nivel de sonido en dB	
Presión.	87,5
Potencia.	99,5

For replacement parts or technical assistance, call 1-800-543-6400

Pour les pièces de rechange ou l'assistance technique, appeler 1-800-543-6400

Para ordenar repuestos o asistencia técnica, sírvase llamar al distribuidor más cercano a su domicilio

Please provide following information:

- Model number
- Stamped-in code
- Part description and number as shown in parts list

S'il vous plaît fournir l'information suivante:

- Numéro du modèle
- Code estampé
- Description et numéro de la pièce

Sírvase darnos la siguiente información:

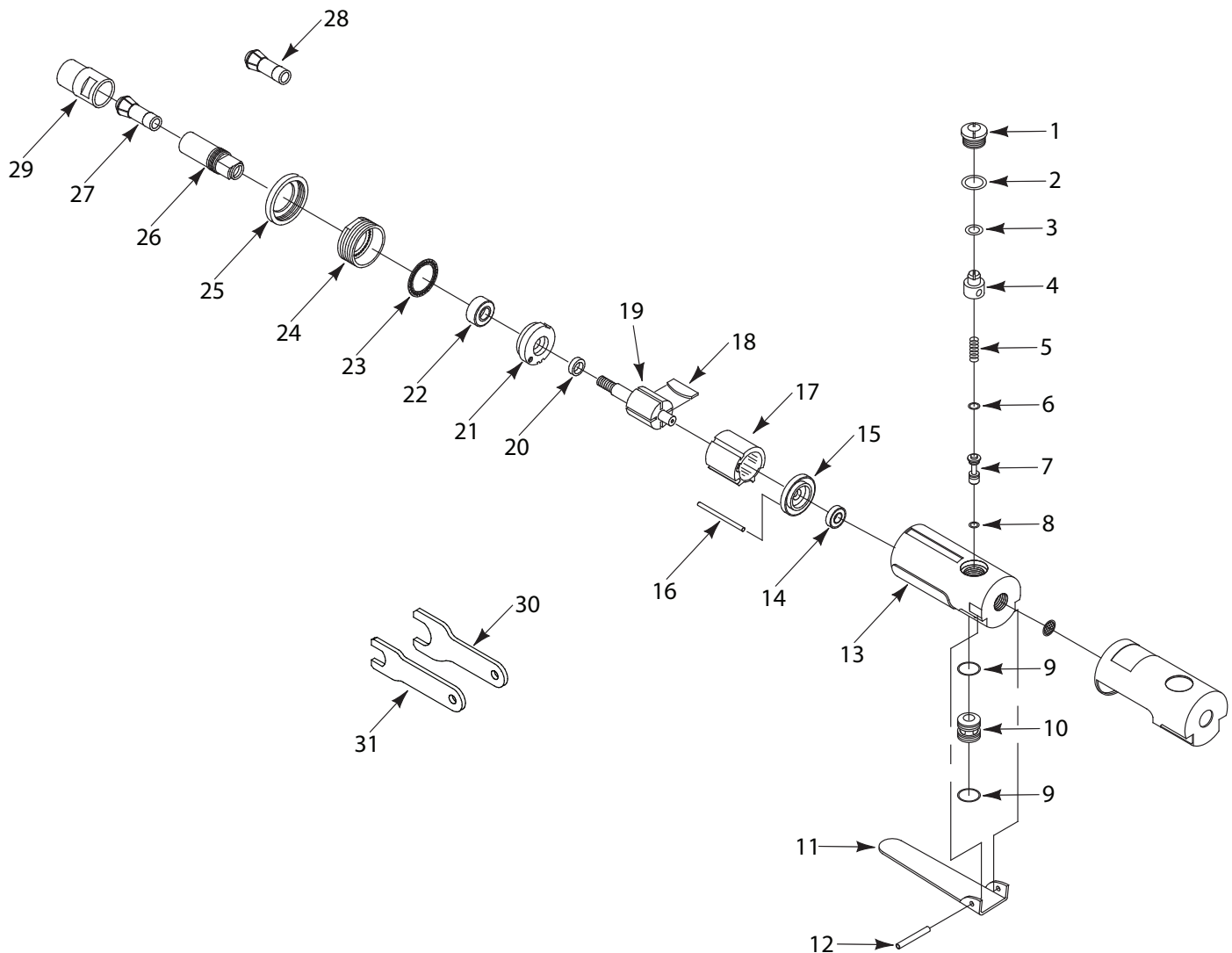
- Número del modelo
- Código impreso
- Descripción y número del repuesto según la lista de repuestos

Address parts correspondence to:

Correspondance:

Puede escribirnos a:

Campbell Hausfeld
Attn: Customer Service
100 Production Drive
Harrison, OH 45030 U.S.A.



Replacement Parts List

Ref. No.	Description	Part Number	Qty.
1	Valve Cap	▼	1
2	Valve Cap O-Ring	▼	1
3	Regulator O-Ring	▼	1
4	Air Regulator	▼	1
5	Throttle Valve Spring	▼	1
6	Throttle Valve O-Ring	▼	1
7	Throttle Valve	▼	1
8	Throttle Valve O-Ring	▼	1
9	Throttle Valve Bushing O-Ring	▼★	2
10	Throttle Valve Bushing	★	1
11	Throttle Lever	●	1
12	Throttle Lever Roll Pin	●▼	1
13	Motor Housing	▼★	1
14	Rear Rotor Ball Bearing	□	1
15	Rear End Plate	□	1
16	Motor Alignment Pin	□	1
17	Cylinder	SV111700AV, □	1
18	Rotor Blade	□	4
19	Rotor	SV289400AV, □	1
20	Rotor Collar	□	1
21	Front End Plate	□	1
22	Front Rotor Ball Bearing	SV811600AV, □	1
23	Exhaust Muffler	SV111000AV	1

Ref. No.	Description	Part Number	Qty.
24	Lock Nut	SV110900AV	1
25	Housing Cap	SV110800AV	1
26	Spindle	SV110700AV	1
27	1/4 inch Collet	SV110600AV, ▲	1
28	1/8 inch Collet	SV911200AV, ■	1
29	Collet Nut	SV110500AV, ▲■	1
30	Open End Wrench	SV113300AV, ◆	1
31	Open End Wrench	SV113200AV, ◆	1
32	Blue Grip	SV220300AV	1

REPLACEMENT PARTS KITS

▲	1/4 inch Collet & Nut	SV152008AV	1
■	1/8 inch & 6 mm Collets & Nut	SV152009AV	1
●	Throttle Lever Assembly	SV152007AV	1
◆	Wrench Kit	SV152005AV	1
▼	Tune Up Kit	SV154101AV	1
★	Motor Housing Assembly	SV154107AV	1
□	Motor Assembly	SV154104AV	1

Liste de Pièces de Rechange

www.chpower.com

N°de Réf.	Description	Numéro de Pièce	Qté.
1	Capuchon de soupape	▼	1
2	Joint torique de capuchon de soupape	▼	1
3	Joint torique de régulateur	▼	1
4	Régulateur d'air	▼	1
5	Ressort de soupape d'étranglement	▼	1
6	Joint torique de soupape de réglage	▼	1
7	Robinet d'étranglement	▼	1
8	Joint torique de soupape de réglage	▼	1
9	Joint torique de guide de soupape de réglage	▼★	2
10	Douille de robinet d'étranglement	★	1
11	Levier d'obturateur	●	1
12	Goupille-ressort de levier d'obturateur	●▼	1
13	Carter de moteur	▼★	1
14	Roulement à billes de rotor arrière	□	1
15	Plaque d'extrémité, arrière	□	1
16	Goupille de redressage de moteur	□	1
17	Cylindre	SV111700AV, □	1
18	Lame de rotor	□	4
19	Rotor	SV289400AV, □	1
20	Collier de rotor	□	1

N°de Réf.	Description	Numéro de Pièce	Qté.
21	Plaque d'extrémité, avant	□	1
22	Roulement à billes de rotor avant	SV811600AV, □	1
23	Silencieux d'échappement	SV111000AV	1
24	Écrou de serrage	SV110900AV	1
25	Capuchon de carter	SV110800AV	1
26	Broche	SV110700AV	1
27	Mandrin 1/4 po	SV110600AV, ▲	1
28	Mandrin 1/8 po	SV911200AV, ■	1
29	Écrou de Mandrin	SV110500AV, ▲■	1
30	Clé ouverte	SV113300AV, ◆	1
31	Clé ouverte	SV113200AV, ◆	1
32	Prise bleue	SV220300AV	1

NÉCESSAIRES DE PIÈCES DE RECHANGE

▲	Pince-barres et écrou de 6 mm (1/4 po)	SV152008AV	1
■	Pince-barres et écrou de 6 mm et 1/8 po	SV152009AV	1
●	Assemblage de levier d'accélérateur	SV152007AV	1
◆	Nécessaire de clés	SV152005AV	1
▼	Nécessaire pour la remise au point	SV154101AV	1
★	Assemblage de boîtier du moteur	SV154107AV	1
□	Moteur équipé	SV154104AV	1

Lista de Repuestos

No. de Ref.	Descripción	Número del Repuesto	Ctd.
1	Tapa de la válvula	▼	1
2	Anillo en O de la tapa de la válvula	▼	1
3	Anillo en o del regulador	▼	1
4	Regulador de aire	▼	1
5	Resorte de válvula reguladora	▼	1
6	Anillo en O de la válvula de regulación	▼	1
7	Válvula reguladora	▼	1
8	Anillo en O de la válvula de regulación	▼	1
9	Anillo en O del casquillo de la válvula de regulación	▼★	2
10	Buje de la válvula reguladora	★	1
11	Palanca del regulador	●	1
12	Pasador de la palanca del regulador	●▼	1
13	Cubierta del motor	▼★	1
14	Rodamiento de bolas del rotor trasero	□	1
15	Placa posterior	□	1
16	Pasador para alinear el motor	□	1
17	Cilindro	SV111700AV, □	1
18	Aletas del rotor	□	4
19	Rotor	SV289400AV, □	1
20	Collar del rotor	□	1

No. de Ref.	Descripción	Número del Repuesto	Ctd.
21	Placa frontal	□	1
22	Rodamiento de bolas del rotor frontal	SV811600AV, □	1
23	Silenciador de la salida	SV111000AV	1
24	Tuerca de seguridad	SV110900AV	1
25	Tapa de la caja	SV110800AV	1
26	Vástago	SV110700AV	1
27	Boquilla de 6,4 mm (1/4")	SV110600AV, ▲	1
28	Boquilla de 3,2 mm (1/8")	SV911200AV, ■	1
29	Tuerca de collar	SV110500AV, ▲■	1
30	Llave de boca	SV113300AV, ◆	1
31	Llave de boca	SV113200AV, ◆	1
32	Mango azul	SV220300AV	1

JUEGOS DE REPUESTOS

▲	Boquilla y tuerca de 6,4 mm	SV152008AV	1
■	Boquillas y tuercas de 3,2 mm y 6 mm	SV152009AV	1
●	Ensamblaje de la palanca de accionamiento	SV152007AV	1
◆	Juego de llaves	SV152005AV	1
▼	Juego de piezas para el a finamiento	SV154101AV	1
★	Ensamblaje de la cubierta del motor	SV154107AV	1
□	Ensamblaje del motor	SV154104AV	1

Notes Notas

U.S. Patent No. D465,981.
Brevet des É.-U. No D465,981.
Patente de los EE.UU. N° D465,981.