



**EXTREME DUTY**

# 1/2" Impact Wrench Clé à Chocs 12,7 mm (1/2 po) Pistola de Impacto de 12,7 mm (1/2")

Replacement Parts Manual  
Manuel de Pièces de Rechange  
Manual y Lista de Repuestos

PL250298, PL255698

### Description

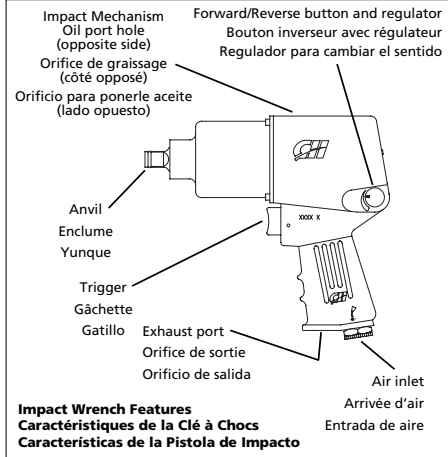
The twin hammer (double jumbo) impact wrench is designed for use by the professional in tire shops, heavy duty automotive applications and assembly line work. The heavy duty design enables high torque to quickly and easily remove stubborn bolts.

### Description

La clé à chocs à double marteaux (double jumbo) est conçue pour le professionnel dans les ateliers de pneus, les applications d'automobile à grande puissance et pour les chaînes d'assemblage. Le modèle à grand rendement fournit un couple puissant pour l'enlèvement rapide et facile des boulons.

### Descripción

La pistola de impacto de dos martillos ha sido diseñada para ser usada por profesionales en talleres de reparación de neumáticos, aplicaciones automotrices de uso industrial y trabajo en líneas de montaje. Su diseño para uso industrial permite que la alta torsión retire con rapidez y sin dificultad pernos difíciles.



### Specifications

Avg SCFM & PSI	.51 @ 90 PSIG (17.5% usage)
Continuous SCFM	.28.6 @ 90 PSIG (100% usage)
Max. RPM	.7500
Max Torque	.450 ft.lb
Working Torque	.50-350 ft.lb
Impact Mechanism	Type .Twin hammer
Bolt Capacity	.5/8"
Air Inlet	.1/4" NPT (Female)
Drive	.1/2" Sq
Weight	.6 lbs.
Vibration at handle	.8.2m/s <sup>2</sup>
Sound level dBA	Pressure .96.0 Power .108

### Spécifications

m <sup>3</sup> /min moyen	.0,15 @ 621 kPa (usage 17,5%)
m <sup>3</sup> /min continu	.0,81 @ 621 kPa (usage 100%)
tr/min Max	.7500
Couple Max	.62,2 kg m
Couple de Service	.6,9-48,4 kg m
Type de mécanisme de chocs	.Double marteaux
Capacité de boulon	.5/8 po
Arrivée d'air	.1/4po NPT (Femelle)
Entraînement	.1/2 po carré
Poids	.2,72kg
Vibration au Manche	.8,2m/s <sup>2</sup>
Niveau sonore dBA	Pression .96,0 Puissance .108

### Especificaciones

m <sup>3</sup> /min	.0,15 @ 6,21 bar promedio y bar (17,5% de uso)
m <sup>3</sup> /min continuo	.0,81 @ 6,21 bar (100% de uso)
s <sup>1</sup> (RPM)	.125 (7500)
Torsion Máx	.62,2 kg m
Torsion de trabajo	.6,9 kg m - 48,4 kg m
Tipo de mecanismo de impacto	.Dos martillos
Capacidad del perno	16mm (5/8")
Admisión de aire	.6,4mm (1/4") NPT (Interior)
Impulsión	.12,7mm (1/2") Sq
Peso	.2,72kg
Vibración en el mango	.8,2m/s <sup>2</sup>
Nivel de sonido en dB	Presión .96,0 Potencia .108

**For Replacement Parts, call 1-800-543-6400**

**Pour Pièces de Rechange, appeler 1-800-543-6400**

**Para ordenar repuestos, sírvase llamar al concesionario más cercano a su domicilio**

*Please provide following information:*

- Model number
- Stamped-in code
- Part description and number as shown in parts list

*S'il vous plaît fournir l'information suivante:*

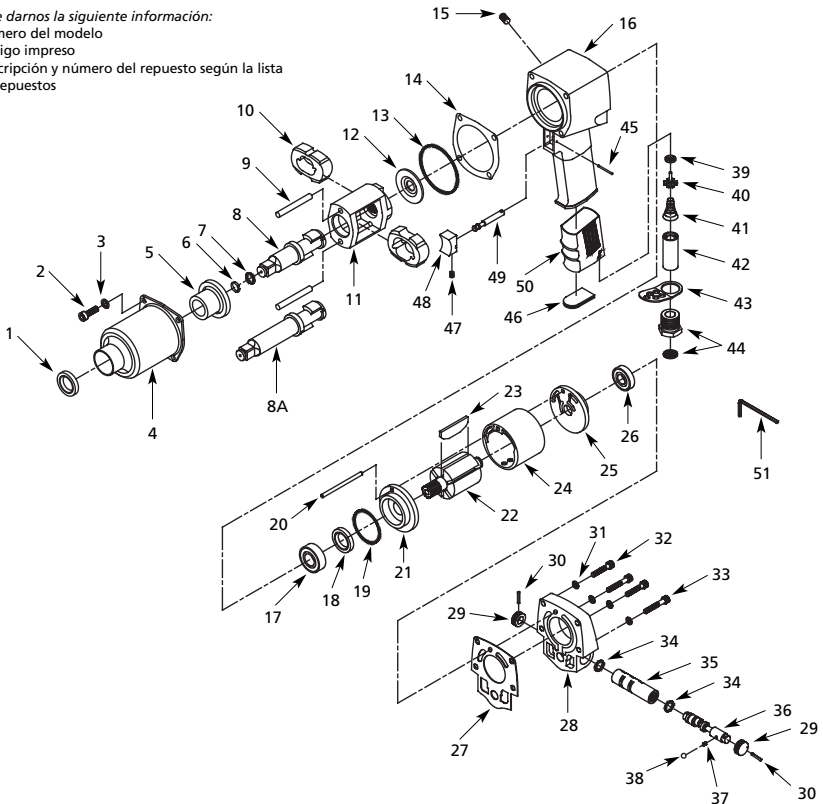
- Numéro du modèle
- Code estampé
- Description et numéro de la pièce

*Sírvase darnos la siguiente información:*

- Número del modelo
- Código impreso
- Descripción y número del repuesto según la lista de repuestos

*Address parts correspondence to:*

*Correspondance:*  
*Puede escribirnos a:*  
The Campbell Group  
Attn: Parts Department  
100 Production Drive  
Harrison, OH 45030 U.S.A.



## Replacement Parts List

Ref. No.	Description	Part Number	Qty.	Ref. No.	Description	Part Number	Qty.
1	Anvil oil seal	■	1	32	M5 x 25mm Hex cap screw	●	2
2	M6 x 18mm Hex cap screw	●	4	33	M5 x 30mm Hex cap screw	●	2
3	M6 Lock washer	●	4	34	Regulator o-ring	■ ★	2
4	Clutch housing	SV438001AV	1	35	Regulator bushing	★	1
5	Bushing	SV438300AV	1	36	Regulator	★	1
6	Anvil collar	■ ▲ ◆	1	37	Spring	■ ★	1
7	Anvil o-ring	■ ▲ ◆	1	38	Steel ball	■ ★	1
8	Anvil	▲	1	39	Seal	■ ○	1
8A	2" Extended anvil (PL255698)	◆	1	40	Valve	■ ○	1
9	Hammer pin	▲ ◆	2	41	Spring	■ ○	1
10	Hammer	▲ ◆	2	42	Large spacer	○	1
11	Hammer cage	SV886700AV	1	43	Diffuser	SV440500AV	1
12	Washer	■ ●	1	44	Air inlet with screen	SV889400AV	1
13	Housing o-ring	■	1	45	Roll pin	■ ◇	1
14	Front gasket	■	1	46	Silencer/muffler	■	1
15	Oil port screw 1/16-28 PT x 6.1mm	●	1	47	M4 x 5mm Set screw	◇	1
16	Motor housing	SV175300AV	1	48	Trigger button	◇	1
17	Front bearing	SV440800AV	1	49	Trigger pin	◇	1
18	Motor oil seal	■ □	1	50	Blue grip	SV175400AV	1
19	Motor o-ring	■	1	51	4mm Hex wrench	● SV109400AV	1
20	Motor pin	■	1				
21	Front plate	□	1				
22	Rotor	SV438800AV	1				
23	Rotor blade	▽	6				
24	Cylinder	SV438900AV	1				
25	Rear end plate	□	1				
26	Rear bearing	SV441100AV	1				
27	Rear gasket	■	1				
28	Back plate	SV177100AV	1				
29	Regulator knob	■	1				
30	Regulator roll pin	■ ■	2				
31	M5 lock washer	● ■	4				

SERVICE AND REPAIR KITS							
■	Tune up kit	SV250219AV					
●	Screw and washer kit	SV250212AV					
▲	Anvil-hammer kit	SV250213AV					
◆	Anvil-hammer kit - 2" anvil	SV255613AV					
□	End plate assy/kit	SV250214AV					
○	Valve kit	SV250215AV					
◇	Trigger kit	SV250216AV					
★	Regulator assy/kit	SV250217AV					
■	Regulator knobs kit	SV250218AV					
▽	Vane kit	SV250220AV					

## Liste de Pièces de Rechange

www.chpower.com

N°de Réf.	Description	Numéro de Pièce	Qté.	N°de Réf.	Description	Numéro de Pièce	Qté.
1	Bague d'étanchéité d'enclume	■	1	32	Vis d'assemblage hex. M5 x 25mm	●	2
2	Vis d'assemblage hex., M6 x 18mm	●	4	33	Vis d'assemblage hex. M5 x 30mm	●	2
3	Rondelle-frein M6	●	4	34	Joint torique du régulateur	■ ★	2
4	Cartier d'embrayage	SV438001AV	1	35	Douille de régulateur	★	1
5	Douille	SV438300AV	1	36	Régulateur	★	1
6	Collier d'enclume	■ ▲ ◆	1	37	Ressort	■ ★	1
7	Joint torique d'enclume	■ ▲ ◆	1	38	Bille en acier	■ ★	1
8	Enclume	▲	1	39	Joint	■ ○	1
8A	Enclume prolongée de 2 po (5,08 cm) (PL255698)	◆	1	40	Soupape	■ ○	1
9	Goupille de marteau	▲ ◆	2	41	Ressort	■ ○	1
10	Marteau	▲ ◆	2	42	Entretoise large	○	1
11	Cage de marteau	SV886700AV	1	43	Diffuseur	SV440500AV	1
12	Rondelle	■ ●	1	44	Prise d'air avec crépine	SV889400AV	1
13	Joint torique de cartier	■	1	45	Goupille-ressort	■ ◇	1
14	Joint d'étanchéité d'avant	■	1	46	Silencieux	■	1
15	Vis d'orifice d'huile 1/16-28 PT x 6.1mm	●	1	47	Vis de pression M4 x 5mm	◇	1
16	Cartier de moteur	SV175300AV	1	48	Bouton de gâchette	◇	1
17	Roulement d'avant	SV440800AV	1	49	Goupille de gâchette	◇	1
18	Bague d'étanchéité de moteur	■ □	1	50	Poignée bleue	SV175400AV	1
19	Joint torique de moteur	■ □	1	51	Clé hexagonale 4mm	● SV109400AV	1
20	Goupille de moteur	■	1				
21	Plaque d'avant	□	1				
22	Rotor	SV438800AV	1				
23	Lame de rotor	▽	6				
24	Cylindre	SV438900AV	1				
25	Plaque d'extrémité arrière	□	1				
26	Roulement arrière	SV441100AV	1				
27	Joint d'étanchéité arrière	■	1				
28	Plaque arrière	SV177100AV	1				
29	Bouton de régulateur	■	2				
30	Goupille-ressort du régulateur	■ ■	2				
31	Rondelle-frein M5	● ■	4				

NÉCESSAIRES D'ENTRETIEN/DE RÉPARATION							
■	Nécessaire de mise au point	SV250219AV					
●	Nécessaire de vis et rondelle	SV250212AV					
▲	Nécessaire d'enclume-marteau	SV250213AV					
◆	Nécessaire d'enclume-marteau - 5,08cm enclume	SV255613AV					
□	Néc. de montage de plaque d'extrémité	SV250214AV					
○	Nécessaire de soupape	SV250215AV					
◇	Nécessaire de gâchette	SV250216AV					
★	Néc. de montage du régulateur	SV250217AV					
■	Néc. de boutons du régulateur	SV250218AV					
▽	Trousse de aube	SV250220AV					

