

# 1/4" Air Ratchet

## Rochet Pneumatique de 6,4 mm (1/4 po)

## Trinquete Neumático de 6,4 mm (1/4")

**Replacement Parts List**  
**Liste de Pièces de Rechange**  
**Lista de Repuestos**

**TL1147**

### Description

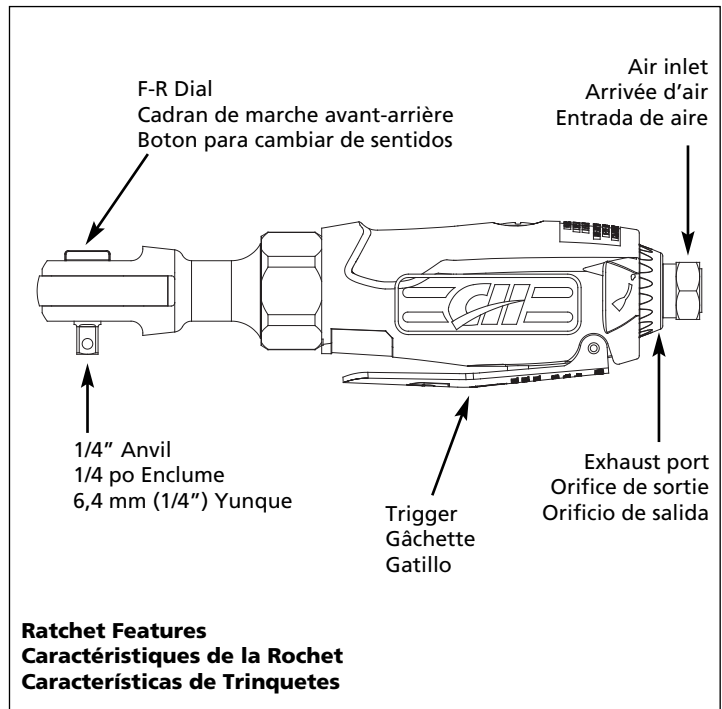
Ratchets are air tools designed for removing nuts and bolts, and installing spark plugs and engine parts such as water pumps, radiators, etc. Ideal for DIY, home, farm and automotive applications.

### Description

Les rochets son des outils pneumatiques conçus pour enlever les écrous et verrous, et pour l'installation de bougies et pièces de moteurs, tels comme les pompes d'eau, radiateurs, etc.. Idéal pour les applications de bricolage, domestiques, de ferme et d'automobile.

### Descripción

Los trinquetes son herramientas de aire diseñadas para quitar tuercas y pernos, y para instalar bujías y piezas de motor como bombas de agua, radiadores, etc. Ideal para trabajos domésticos, trabajos en fincas y mecánica automotriz.



### Specifications

Overall Length .....7.5"  
Avg SCFM & PSI .....4.1 @ 90 PSIG  
(20% usage)  
Continuous SCFM .....20.6 @ 90 PSIG  
(100% usage)  
Max. RPM .....250  
Max Torque .....25 ft.lb  
Working Torque .....5-20 ft.lb  
Gear Reduction  
Type .....3 Idler Planetary  
Bolt Capacity .....1/4"  
Air Inlet .....1/4" NPT (Female)  
Drive .....1/4" Sq  
Weight .....1.25 lbs.

### Spécifications

Longueur Totale .....19,05 cm  
m³/min moyen .....0,12 @ 621 kPa  
et kPa .....(usage 20%)  
m³/min continu .....0,58 @ 621 kPa  
(usage 100%)  
tr/min Max .....250  
Couple Max .....3,46 kg m  
Couple de Service 0,69 kg m - 2,77 kg m  
Réduction d'engrenage  
Type .....Planétaire, 3 galets tendeurs  
Capacité de boulon ... 1/4 po (6,4 mm)  
Arrivée d'air .....1/4 po NPT (Femelle)  
Entraînement ... 1/4 po (6,4 mm) carré  
Poids .....0,57 kg

### Especificaciones

El Largo Total .....19,05 cm  
m³/min promedio ....0,12 @ 6,21 bar  
y bar .....(20% de uso)  
m³/min continuo .....0,58 @ 6,21 bar  
(100% de uso)  
s<sup>-1</sup> (RPM) .....4,17 (250)  
Torsión Máx .....3,46 kg m  
Torsión de  
trabajo .....0,69 kg m - 2,77 kg m  
Reductor Tipo .....Triple planetario  
intermedio  
Capacidad del perno ... 6,4 mm (1/4")  
Admisión de aire ... 6,4 mm (1/4") NPT  
(Hembra)  
Impulsión .....6,4 mm (1/4") Sq  
Peso .....0,57 kg

**For Replacement Parts, call 1-800-543-6400**  
**Pour Pièces de Rechange, appeler 1-800-543-6400**  
**Para ordenar repuestos, sírvase llamar al concesionario más cercano a su domicilio**

Please provide following information:

- Model number
- Stamped-in code
- Part description and number as shown in parts list

Sírvase darnos la siguiente información:

- Número del modelo
- Código impreso
- Descripción y número del repuesto según la lista de repuestos

S'il vous plaît fournir l'information suivante:

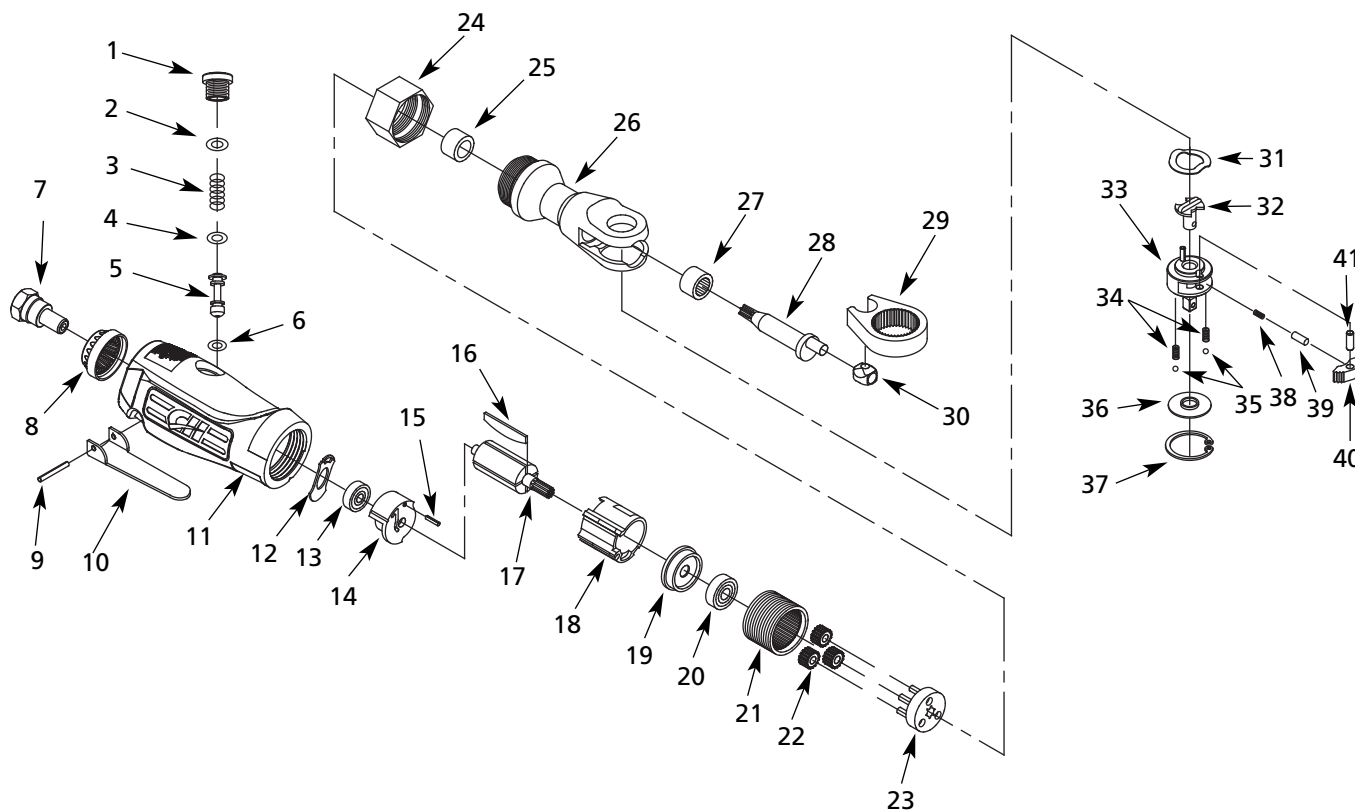
- Numéro du modèle
- Code estampé
- Description et numéro de la pièce

Address parts correspondence to:

Correspondance:

Puede escribirnos a:

The Campbell Group  
Attn: Parts Department  
100 Production Drive  
Harrison, OH 45030 U.S.A.



## Replacement Parts List

Ref. No.	Description	Part Number	Qty.	Ref. No.	Description	Part Number	Qty.
1	Throttle Valve Cap	▲	1	26	Ratchet Housing	SV188700AV	1
2	Valve Cap O-Ring	▲	1	27	Needle Bearing	○	1
3	Valve Spring	▲	1	28	Crank Shaft	○	1
4	Valve Seal O-Ring	▲	1	29	Yoke	○	1
5	Throttle Valve	▲	1	30	Drive Bushing	○	1
6	Valve Stem O-Ring	▲	1	31	Anvil Washer	□	1
7	Inlet Bushing (17mm Hex)	SV169701AV	1	32	Reverse Button	□	1
8	Exhaust Diffuser	SV169800AV	1	33	Ratchet Anvil Assembly	□	1
9	Throttle Lever Roll Pin	■	1	34	Spring	□	2
10	Throttle Lever	■	1	35	Steel Ball	□	2
11	Motor Housing	SV183600AV	1	36	Pressure Plate	□	1
12	Gasket	●	1	37	Retaining Ring	□	1
13	Ball Bearing	●	1	38	Lock Pin Spring	□	1
14	Rear Endplate	●	1	39	Lock Pin	□	1
15	Alignment Pin	●	1	40	Ratchet Pawl	□	1
16	Rotor Blades	●	4	41	Dowel Pin	□	1
17	Rotor	●	1	<b>SERVICE AND REPAIR KITS</b>			
18	Cylinder (with groove)	●	1	▲	Air Valve Kit	SV112002AV	
19	Front Endplate	●	1	■	Lever Kit	SV112004AV	
20	Ball Bearing	●	1	●	Motor Assembly	SV110102AV	
21	Internal Gear	†	1	†	Planetary Gear Assembly	SV110101AV	
22	Gears	†	3	□	Ratchet Head Assembly	SV114703AV	
23	Planet Gear Carrier Assembly	†	1	○	Crank/Yoke Kit	SV114704AV	
24	Clamp Nut	SV185800AV	1				
25	Bushing	○	1				

www.chpower.com

## Liste de Pièces de Rechange

N°de Réf.	Description	Numéro de Pièce	Qté.	N°de Réf.	Description	Numéro de Pièce	Qté.
1	Capuchon de robinet d'étranglement	▲	1	24	Écrou de serrage	SV185800AV	1
2	Joint torique de capuchon de soupape	▲	1	25	Douille	○	1
3	Ressort de soupape	▲	1	26	Carter de rochet	SV188700AV	1
4	Joint torique de joint de soupape	▲	1	27	Roulement à aiguilles	○	1
5	Robinet d'étranglement	▲	1	28	Vilebrequin	○	1
6	Joint torique de tige de manoeuvre	▲	1	29	Chape	○	1
7	Douille d'admission (17mm hex)	SV169701AV	1	30	Douille d'entraînement	○	1
8	Diffuseur d'échappement	SV169800AV	1	31	Rondelle d'enclume	□	1
9	Goupille-ressort de levier d'obturateur	■	1	32	Bouton de marche arrière	□	1
10	Levier d'obturateur	■	1	33	Montage d'enclume de rochet	□	1
11	Carter de moteur	SV183600AV	1	34	Ressort	□	2
12	Joint d'étanchéité	●	1	35	Bille d'acier	□	2
13	Roulement à billes	●	1	36	Plaque de pression	□	1
14	Plaque d'extrémité arrière	●	1	37	Bague de retenue	□	1
15	Goupille de centrage	●	1	38	Ressort de goupille d'arrêt	□	1
16	Lame de rotor	●	4	39	Goupille d'arrêt	□	1
17	Rotor	●	1	40	Cliquet de rochet	□	1
18	Cylindre (avec gorge)	●	1	41	Goujon	□	1
19	Plaque d'extrémité avant	●	1	<b>NÉCESSAIRES D'ENTRETIEN/DE RÉPARATION</b>			
20	Roulement à billes	●	1	▲	Trousse de clapet d'admission d'air	SV112002AV	
21	Roue à denture intérieure	†	1	■	Nécessaire de levier	SV112004AV	
22	Roue dentée	†	3	●	Moteur équipé	SV110102AV	
23	Montage de porteur d'engrenage planétaire	†	1	†	Montage d'engrenage planétaire	SV110101AV	
				□	Montage de tête de rochet	SV114703AV	
				○	Nécessaire de vilebrequin/chape	SV114704AV	

# Lista de Repuestos

Sírvase darnos la siguiente información:

- Número del modelo
- Número de Serie o código con fecha (de haberlo)
- Descripción y número del repuesto según la lista de repuestos

Puede escribirnos a:

The Campbell Group  
 Attn: Parts Department  
 100 Production Drive  
 Harrison, OH 45030 U.S.A.

No. de Ref.	Número del Descripción	Repuesto	Ctd.
1	Tapa de la válvula de estrangulación	▲	1
2	Anillo en O de la tapa de la válvula	▲	1
3	Resorte de la válvula	▲	1
4	Anillo en O del sello de la válvula	▲	1
5	Válvula reguladora	▲	1
6	Anillo en O de vástago de la válvula	▲	1
7	Buje del orificio de entrada (17mm hex.)	SV169701AV	1
8	Difusor del escape	SV169800AV	1
9	Pasador de la palanca de estrangulación	■	1
10	Palanca de estrangulación	■	1
11	Envoltura del motor	SV183600AV	1
12	Empaque	●	1
13	Balero	●	1
14	Clavija de alineación	●	1
15	Goupille de centrage	●	1
16	Aletas del rotor	●	4
17	Rotor	●	1
18	Cilindro (con ranura)	●	1
19	Placa frontal	●	1
20	Balero	●	1
21	Engranaje interno	†	1
22	Engranaje	†	3
23	Ensamblaje del cubierta del engranaje planetario	†	1

No. de Ref.	Número del Descripción	Repuesto	Ctd.
24	Tuerca de la abrazadera	SV185800AV	1
25	Buje	○	1
26	Cubierta del trinquete	SV188700AV	1
27	Cojinete de agujas	○	1
28	Cigüeñal	○	1
29	Horqueta	○	1
30	Buje del eje	○	1
31	Arandela del yunque	□	1
32	Botón de reversa	□	1
33	Ensamblaje del yunque del trinquete	□	1
34	Resorte	□	2
35	Bola de acero	□	2
36	Placa de presión	□	1
37	Anillo de retención	□	1
38	Resorte del pasador	□	1
39	Pasador	□	1
40	Retén del trinquete	□	1
41	Clavija	□	1

## JUEGOS DE REPUESTOS PARA SERVICIO/REPARACION

▲	Kit de la válvula de aire	SV112002AV
■	Kit de palanca	SV112004AV
●	Ensamblaje del motor	SV110102AV
†	Ensamblaje del engranaje planetario	SV110101AV
□	Ensamblaje de la cabeza del trinquete	SV114703AV
○	Kit de cigüeñal/horqueta	SV114704AV

## Notes Notas

U.S. Patent No. D446,433. Other U.S. and foreign patents pending.  
 Brevet É.-U. N° D446,443. Autres demandes de brevets É.-U. et à l'étranger déposées.  
 Patente americana No. D446,443. Otras patentes americanas y extranjerías pendientes.