



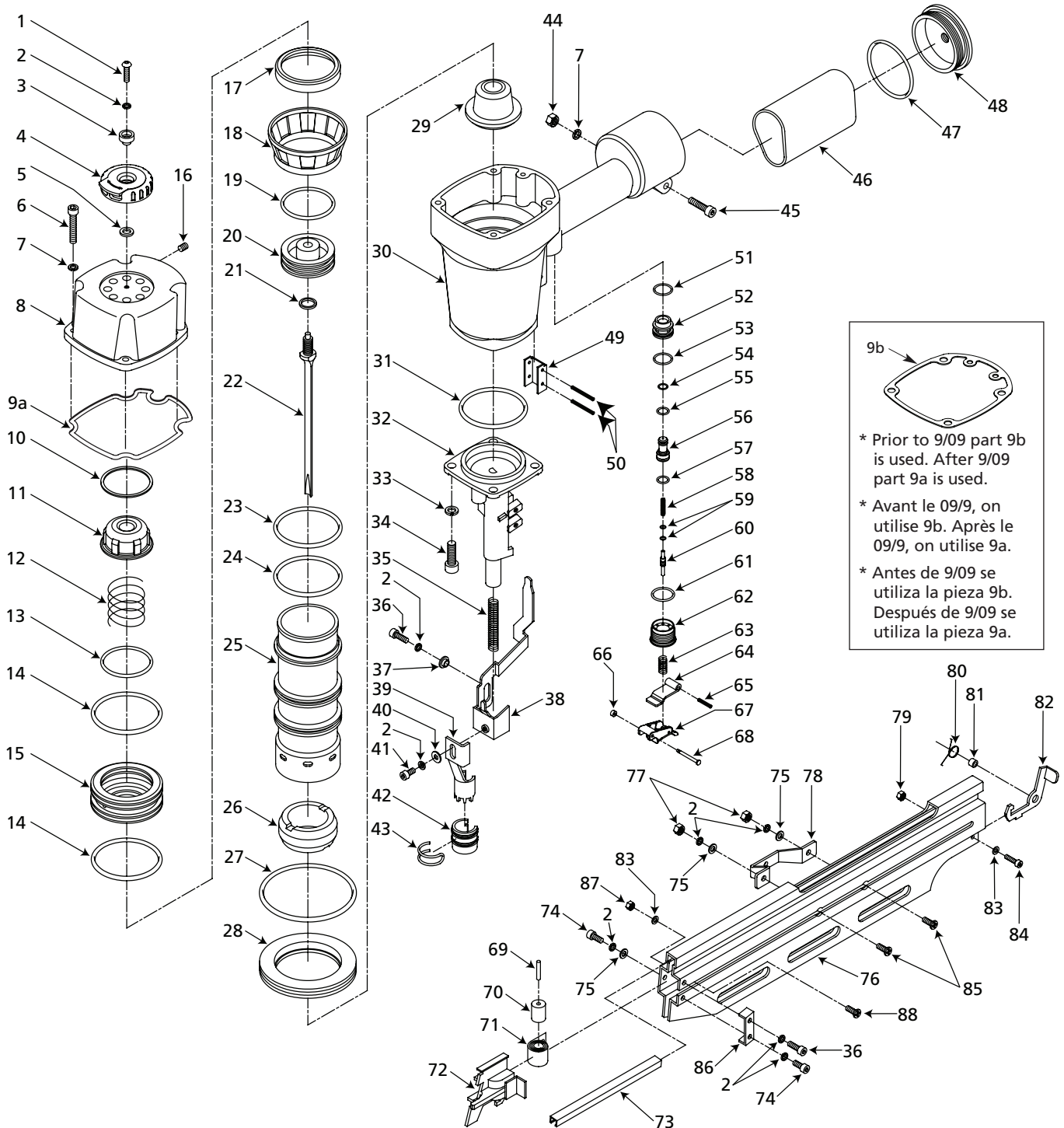
31° Clipped Head Framing Nailer

Cloueuse d'encadrement pour clous à tête taillée, angle de 31°

Clavadora de puntillas de cabeza recortada para estructuras, ángulo de 31°

Replacement Parts Manual
Manuel de pièces de rechange
Lista de Repuestos

NS319500



For Replacement Parts or Technical Assistance, Call 1-800-543-6400

Please provide following information:

- Model number
- Serial number (if any)
- Part description and number as shown in parts list

Address any correspondence to:

Campbell Hausfeld
Attn: Customer Service
100 Production Drive
Harrison, OH 45030 U.S.A.

Ref. No.	Description	Part No.	Qty.
1	Bolt - M5x20	+	1
2	Lock washer - M5	+	8
3	Bushing	--	1
4	Exhaust deflector	--	1
5	Seal	--	1
6	Bolt - M6x30	+	4
7	Lock washer - M6	+	5
8	Head cap	--	1
9a	O-ring	●	1
9b	Gasket	●	1
10	Washer	◆	1
11	Valve seat	◆	1
12	Spring	◆	1
13	O-ring	●◆	1
14	O-ring	●◆	2
15	Valve	◆	1
16	Set screw - M6x8	+	1
17	Cylinder seal	●	1
18	Collar	--	1
19	O-ring	▲●	1
20	Driver blade piston	▲	1
21	Driver blade washer	▲	1
22	Driver blade	▲	1
23	O-ring	●	1
24	O-ring	●	1
25	Cylinder	--	1
26	Upper bumper	►	1
27	O-ring	●	1
28	Mid. cylinder seal	--	1
29	Lower bumper	►	1
30	Body	--	1
31	O-ring	●	1
32	Nose	--	1
33	Lock washer - M8	+	4
34	Bolt - M8x25	+	4
35	Spring	--	1
36	Bolt - M5x12	+	2
37	Bushing	--	1
38	Upper WCE	--	1
39	Lower WCE	--	1
40	Washer - M5	+	1
41	Bolt - M5x10	+	1
42	No-mar tip	○	1
43	No-mar clip	○	1
44	Nut - M6	+	1
45	Bolt - M6x25	+	1
46	Rubber grip	--	1
47	O-ring	●	1
48	End cap	--	1
49	WCE guide	--	1
50	Spring pin	--	2

Ref. No.	Description	Part No.	Qty.
51	O-ring	■●	1
52	Upper trigger valve body	--	1
53	O-ring	■●	1
54	O-ring	■●	1
55	O-ring	■●	1
56	Shuttle	--	1
57	O-ring	■●	1
58	Trigger valve spring	■●	1
59	O-ring	■●	2
60	Trigger valve stem	--	1
61	O-ring	■●	1
62	Lower trigger valve body	--	1
63	Spring	▼	1
64	Trigger plate	▼	1
65	Roll pin	▼	1
66	O-ring	●▼	1
67	Trigger	▼	1
68	Pin	▼	1
69	Pin	□	1
70	Pusher spring bearing	□	1
71	Pusher spring	□	1
72	Pusher	□	1
73	Nail head guide	--	1
74	Bolt - M5x12	+	2
75	Washer - M5	+	3
76	Magazine	--	1
77	Nut - M5	+	2
78	Hanger	--	1
79	Nut - M4	◆+	1
80	Torsion spring	◆	1
81	Bushing	◆	1
82	Pusher latch	◆	1
83	Washer - M4	◆+	2
84	Bolt - M4x16	◆+	1
85	Screw - M5x12	+	2
86	Bracket	--	1
87	Nut - M4	+	1
88	Screw - M4x8	+	1

REPLACEMENT PARTS KITS

▲	Driver Kit	SKN09500AV
■	Trigger Valve O-Ring Kit	SKN06200AV
●	Complete O-Ring	SKN18600AV
◆	Head Valve Assembly Kit	SKN06400AV
▼	Trigger Assembly Kit	SKN06500AV
□	Pusher Assembly Kit	SKN09400AV
○	No-mar Tip Kit (2)	SKN09300AV
►	Bumper Kit	SKN06800AV
◆	Pusher Latch Assembly Kit	SKN06900AV
+	Standard hardware item - available at your local hardware store	
--	Not Available	

Pour pièces de rechange ou assistance technique, appeler 1-800-543-6400

S'il vous plaît fournir l'information suivante:

- Numéro de Modèle
- Numéro de série (si présent)
- Description et numéro de la pièce

Adresser toute correspondance à :

Campbell Hausfeld
Attn: Customer Service
100 Production Drive
Harrison, OH 45030 U.S.A.

N° de réf.	Description	N° de pièce	Qté	N° de réf.	Description	N° de pièce	Qté
1	Boulon - M5x20	+	1	54	Joint torique	■●	1
2	Rondelle de blocage - M5	+	8	55	Joint torique	■●	1
3	Douille	--	1	56	Navette	--	1
4	Déflexeur d'échappement	--	1	57	Joint torique	■●	1
5	Joint	--	1	58	Ressort de soupape de gâchette	■●	1
6	Boulon - M6x30	+	4	59	Joint torique	■●	2
7	Rondelle de blocage - M6	+	5	60	Tige de soupape de gâchette	--	1
8	Chapeau de tête	--	1	61	Joint torique	■●	1
9a	Joint torique	●	1	62	Corps inférieur de soupape de gâchette	--	1
9b	Joint d'étanchéité	●	1	63	Ressort	▼	1
10	Rondelle	◆	1	64	Plaque de gâchette	▼	1
11	Siège de soupape	◆	1	65	Goupille-ressort	▼	1
12	Ressort	◆	1	66	Joint torique	●▼	1
13	Joint torique	●◆	1	67	Gâchette	▼	1
14	Joint torique	●◆	2	68	Goupille	▼	1
15	Soupape	◆	1	69	Goupille	□	1
16	Vis de pression - M6x8	+	1	70	Roulement de ressort à pousoir	□	1
17	Joint de cylindre	●	1	71	Ressort pousoir	□	1
18	Collier	--	1	72	Poussoir	□	1
19	Joint torique	▲●	1	73	Guide de tête de clou	--	1
20	Piston de lame d'entraînement	▲	1	74	Boulon - M5x12	+	2
21	Rondelle de lame d'entraînement	▲	1	75	Rondelle - M5	+	3
22	Lame d'entraînement	▲	1	76	Chargeur	--	1
23	Joint torique	●	1	77	Écrou - M5	+	2
24	Joint torique	●	1	78	Crochet	--	1
25	Cylindre	--	1	79	Écrou - M4	◆+	1
26	Amortisseur supérieur	▶	1	80	Ressort de torsion	◆	1
27	Joint torique	●	1	81	Douille	◆	1
28	Dispositif d'étanchéité moyen du cylindre	--	1	82	Verrou à pousoir	◆	1
29	Amortisseur inférieur	▶	1	83	Rondelle - M4	◆+	2
30	Corps	--	1	84	Boulon - M4x16	◆+	1
31	Joint torique	●	1	85	Vis - M5x12	+	2
32	Nez	--	1	86	Support	--	1
33	Rondelle de blocage - M8	+	4	87	Écrou - M4	+	1
34	Boulon - M8x25	+	4	88	Vis - M4x8	+	1
35	Ressort	--	1	NÉCESSAIRES DE PIÈCES DE RECHANGE			
36	Boulon - M5x12	+	2	▲	Nécessaire d'entraînement	SKN09500AV	
37	Douille	--	1	■	Trousse de joint torique de soupape de gâchette	SKN06200AV	
38	Pointe de contact supérieur	--	1	●	Nécessaire de rechange complet de joints toriques	SKN18600AV	
39	Pointe de contact inférieur	--	1	◆	Trousse d'ensemble de soupape de tête	SKN06400AV	
40	Rondelle - M5	+	1	▼	Trousse d'assemblage de la gâchette	SKN06500AV	
41	Boulon - M5x10	+	1	□	Trousse d'ensemble de pousoir	SKN09400AV	
42	Embout anti-marque	○	1	○	Trousse d'embout anti-marques (2)	SKN09300AV	
43	Pince anti-marque	○	1	▶	Nécessaire de pare-chocs	SKN06800AV	
44	Écrou - M6	+	1	◆	Trousse d'ensemble de verrou de pousoir	SKN06900AV	
45	Boulon - M6x25	+	1	+	Article normal de quincaillerie - disponible à votre quincaillerie locale		
46	Poignée en caoutchouc	--	1	--	Pas disponible		
47	Joint torique	●	1				
48	Embout	--	1				
49	Guide de pointe de contact	--	1				
50	Goupille à ressort	--	2				
51	Joint torique	■●	1				
52	Corps supérieur de soupape de gâchette	--	1				
53	Joint torique	■●	1				

Para Ordenar Repuestos o Asistencia Técnica, Sírvase Llamar al Distribuidor Más Cercano a Su Domicilio

Sírvase darnos la siguiente información:

- Número del modelo
- Código impreso
- Descripción y número del repuesto según la lista de repuestos

Dirija toda la correspondencia a:

Campbell Hausfeld
 Attn: Customer Service
 100 Production Drive
 Harrison, OH 45030 U.S.A.

No. de Ref.	Descripción	No. de Parte	Ctd.
1	Perno - M5x20	+	1
2	Arandela de seguridad - M5	+	8
3	Buje	--	1
4	Deflector del escape	--	1
5	Sello	--	1
6	Perno - M6x30	+	4
7	Arandela de seguridad - M6	+	5
8	Cubierta de cabeza	--	1
9a	Anillo en O	●	1
9b	Empaque	●	1
10	Arandela	◆	1
11	Asiento de la válvula	◆	1
12	Resorte	◆	1
13	Anillo en O	●◆	1
14	Anillo en O	●◆	2
15	Válvula	◆	1
16	Tornillo fijador - M6x8	+	1
17	Sello del cilindro	●	1
18	Collar	--	1
19	Anillo en O	▲●	1
20	Pistón del álabe del impulsor	▲	1
21	Empaque del álabe del impulsor	▲	1
22	Álabe del impulsor	▲	1
23	Anillo en O	●	1
24	Anillo en O	●	1
25	Cilindro	--	1
26	Parachoques superior	▶	1
27	Anillo en O	●	1
28	Sello medio del cilindro	--	1
29	Parachoques inferior	▶	1
30	Cuerpo	--	1
31	Anillo en O	●	1
32	Punta	--	1
33	Arandela de seguridad - M8	+	4
34	Perno - M8x25	+	4
35	Resorte	--	1
36	Perno - M5x12	+	2
37	Buje	--	1
38	Elemento de contacto superior	--	1
39	Elemento de contacto inferior	--	1
40	Arandela - M5	+	1
41	Perno - M5x10	+	1
42	Punta de protección	○	1
43	Sujetador sin-marcas	○	1
44	Tuerca - M6	+	1
45	Perno - M6x25	+	1
46	Asa de caucho	--	1
47	Anillo en O	●	1
48	Capacete	--	1
49	Guía elemento de contacto	--	1
50	Pasador de resorte	--	2
51	Anillo en O	■●	1
52	Cuerpo superior de la válvula del gatillo	--	1
53	Anillo en O	■●	1
54	Anillo en O	■●	1
55	Anillo en O	■●	1

No. de Ref.	Descripción	No. de Parte	Ctd.
56	Manguito	--	1
57	Anillo en O	■●	1
58	Resorte de la válvula del gatillo	■●	1
59	Anillo en O	■●	2
60	Vástago de la válvula del gatillo	--	1
61	Anillo en O	■●	1
62	Cuerpo inferior de la válvula del gatillo	--	1
63	Resorte	▼	1
64	Placa del gatillo	▼	1
65	Pasador	▼	1
66	Anillo en O	●▼	1
67	Gatillo	▼	1
68	Pasador	▼	1
69	Pasador	□	1
70	Rodamiento del resorte de empuje	□	1
71	Resorte de empuje	□	1
72	Impulsor	□	1
73	Guía de la cabeza del clavo	--	1
74	Perno - M5x12	+	2
75	Arandela - M5	+	3
76	Cargador	--	1
77	Tuerca - M5	+	2
78	Soporte	--	1
79	Tuerca - M4	◆+	1
80	Resorte de torsión	◆	1
81	Buje	◆	1
82	Seguro del impulsor	◆	1
83	Arandela - M4	◆+	2
84	Perno - M4x16	◆+	1
85	Tornillo - M5x12	+	2
86	Soporte	--	1
87	Tuerca - M4	+	1
88	Tornillo - M4x8	+	1

JUEGOS DE REPUESTOS

▲	Juego de piezas del impulsor	SKN09500AV
■	Juego de anillos en o de la válvula del gatillo	SKN06200AV
●	Juego completo de anillos en O de repuestos	SKN18600AV
◆	Juego de ensamble de la válvula del cabezal	SKN06400AV
▼	Juego de ensamble del gatillo	SKN06500AV
□	Juego del ensamble del impulsor	SKN09400AV
○	Juego de punta de protección (2)	SKN09300AV
▶	Juego de defensa	SKN06800AV
◇	Juego del ensamble del seguro del impulsor	SKN06900AV
+	Artículo estándar de ferretería - disponible en su ferretería local	
--	No disponible	