



Air Chisel (Medium Barrel) Ciseau Pneumatique (Cylindre Moyen) Cencil Neumático (Cilindro Mediano)

Replacement Parts Manual
Manuel de Pièces de Rechange
Manual y Lista de Repuestos

PL153499

Description

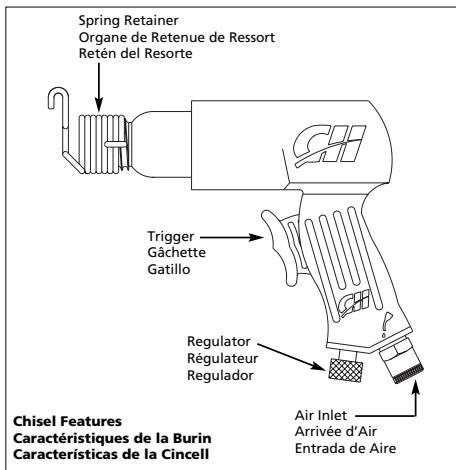
Chisels are air tools designed for cutting through rusted metal or bolts and removing mortar from cement blocks or bricks. Uses standard .401 Parker taper chisel bits. Regulator allows control for precision work.

Description

Les ciseaux sont des outils pneumatiques conçus pour couper à travers le métal ou les boulons rouillés et pour enlever le mortier des blocs ou briques de béton. Utilisez les forets Parker taper .401. Le régulateur permet le contrôle pour le travail précis.

Descripción

Los cinceles neumáticos están diseñados para cortar láminas de metal o pernos oxidados y eliminar mortero en bloques de cemento o ladrillos. Estos cinceles utilizan brocas estándar .401 Parker. El regulador le permite controlar la precisión de la herramienta.



Specifications

Avg SCFM & psi	11 @ 90 psi (60% Usage)
Continuous SCFM	18.4 @ 90 psi (100% Usage)
Blows Per Minute	3,500
Stroke Length	2 ⁵ / ₈ "
Chisel Shank Diameter	.401 Parker Taper
Tool Weight	3.5 lbs.
Vibration	4.1 m/s ²
Sound dB(A)	
Pressure	100
Power	112

Spécifications

m ³ /min Moyen et kPa	.0,31 @ 621 kPa (Usage 60%)
m ³ /min Continu	.0,52 @ 621 kPa (Usage 100%)
Coups par Minute	3,500
Longueur de Coups	2 ⁵ / ₈ po
Diamètre de la Queue Du Ciseau	.401 Parker Taper
Poids de l'Outil	1,59 kg
Vibration	4,1 m/s ²
Sonore dB(A)	
Pression	100
Puissance	112

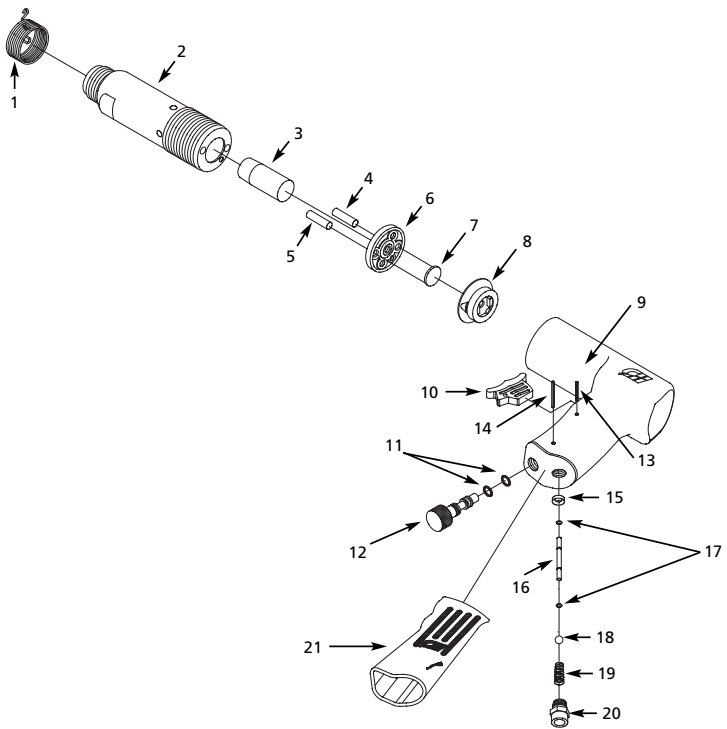
Especificaciones

m ³ /min Promedio y bar	.0,31 @ 6,21 bar (60% de Uso)
m ³ /min Continuo	.0,52 @ 6,21 bar (100% de uso)
Impulsos por Minuto	3,500
Longitud de La Carrera	6,67 cm (2 ⁵ / ₈ "
Diámetro de la Espiga	Broca .401 ParkerTaper
Peso de la Herramienta	1,59 kg
Vibración	4,1 m/s ²
Sonido dB	
Pression	100
Puissance	112

For Replacement Parts, call 1-800-543-6400

Pour Pièces de Rechange, appeler 1-800-543-6400

Para ordenar repuestos, sírvase llamar al concesionario más cercano a su domicilio



Replacement Parts List

Please provide following information:

- Model number
- Stamped-in code
- Part description and number as shown in parts list

Address parts correspondence to:

The Campbell Group
 Attn: Parts Department
 100 Production Drive
 Harrison, OH 45030 U.S.A.

Ref. No.	Description	Part Number	Qty.	Ref. No.	Description	Part Number	Qty.
1	Spring retainer (MP2896)	□	1	16	Valve stem	○	1
2	Cylinder	▲	1	17	O-ring	○	2
3	Piston	▲	1	18	Ball	○	1
4	Valve pin (Small)	☆	1	19	Spring (Tapered)	○	1
5	Valve pin (Large)	☆	1	20	Inlet bushing with screen	SV870800AV	1
6	Lower valve case	☆	1	21	Blue grip	SV175900AV	1
7	Valve disc	☆ ○	1	SERVICE AND REPAIR KITS			
8	Upper valve case	☆	1	☆	Valve assembly kit	SV153401AV	
9	Tool body	SV176400AV	1	▲	Piston/cylinder kit	SV153402AV	
10	Trigger	●	1	○	Tune-up kit	SV153405AV	
11	O-ring	○	2	●	Trigger lever kit	SV153406AV	
12	Regulator	SV176800AV	1	□	Spring retainer kit	MP289600AV	
13	Roll pin	○ ●	1				
14	Roll pin	○	1				
15	Seat	○	1				

Liste de Pièces de Rechange

S'il vous plaît fournir l'information suivante:

- Numéro du modèle
- Code Estampé
- Description et numéro de la pièce

Correspondance:

The Campbell Group
 Attn: Parts Department
 100 Production Drive
 Harrison, OH 45030 U.S.A.

N° de Réf.	Description	Número de Pièce	Qté.	N° de Réf.	Description	Número de Pièce	Qté.
1	Organe de retenue de ressort (MP2896)	□	1	16	Tige de soupape	○	1
2	Cylindre	▲	1	17	Joint torique	○	2
3	Piston	▲	1	18	Bille	○	1
4	Clavette de soupape (Petite)	☆	1	19	Ressort (Conique)	○	1
5	Clavette de soupape (Large)	☆	1	20	Douille d'admission avec tamis	SV870800AV	1
6	Carter de soupape inférieur	☆	1	21	Poignée bleue	SV175900AV	1
7	Obturateur d'appareil de robinetterie	☆ ○	1	NÉCESSAIRES D'ENTRETIEN/DE RÉPARATION			
8	Carter de soupape supérieur	☆	1	☆	Jeu de montage de soupapes	SV153401AV	
9	Corps de l'outil	SV176400AV	1	▲	Jeu de piston/cylindre	SV153402AV	
10	Gâchette	●	1	○	Nécessaire pour la remise au point	SV153405AV	
11	Joint torique	○	2	●	Jeu de levier de gâchette	SV153406AV	
12	Régulateur	SV176800AV	1	□	Jeu d'organe de retenue de ressort	MP289600AV	
13	Goupille-ressort	○ ●	1				
14	Goupille-ressort	○	1				
15	Siège	○	1				

Lista de Repuestos

Sírvase darnos la siguiente información:

- Número del modelo
- Número de Serie o código con fecha (de haberlo)
- Descripción y número del repuesto según la lista de repuestos

Puede escribirnos a:

The Campbell Group
 Attn: Parts Department
 100 Production Drive
 Harrison, OH 45030 U.S.A.

No. de Ref.	Número del Descripción	Repuesto	Ctd.
1	Retén del resorte (MP2896)	□	1
2	Cilindro	▲	1
3	Pistén	▲	1
4	Pasador de la válvula (Pequeño)	☆	1
5	Pasador de la válvula (Grande)	☆	1
6	Cubierta de la válvula inferior	☆	1
7	Disco de la válvula	☆ ○	1
8	Cubierta de la válvula superior	☆	1
9	Cuerpo de la herramienta	SV176400AV	1
10	Gatillo	●	1
11	Anillo en O	○	2
12	Regulador	SV176800AV	1
13	Anillo en O	○ ●	1
14	Pasador	○	1
15	Asiento	○	1

No. de Ref.	Número del Descripción	Repuesto	Ctd.
16	Véstago de la válvula	○	1
17	Anillo en O	○	2
18	Bola	○	1
19	Resorte (Ahusado)	○	1
20	Buje de entrada con rejilla	SV870800AV	1
21	Mango azul	SV175900AV	1

JUEGOS DE REPUESTOS PARA SERVICIO/REPARACION

☆	Juego del ensamblaje de la válvula	SV153401AV
▲	Juego de pistón/cilindro	SV153402AV
○	Piezas para el afinamiento	SV153405AV
●	Juego de la palanca del gatillo	SV153406AV
□	Juego del retén del resorte	MP289600AV

Notes Notas