

Lista De Repuestos

Sírvase darnos la siguiente información:
- Número del modelo
- Número de Serie o código con fecha (de haberlo)
- Descripción y número del repuesto según la lista de repuestos

Puede escribirnos a:
The Campbell Group
Attn: Parts Department
100 Production Drive
Harrison, OH 45030 U.S.A.

No. de Ref.	Número del Descripción	Repuesto	Ctd.	No. de Ref.	Número del Descripción	Repuesto	Ctd.
1	Tornillo	●	8	30	Gatillo	◆	1
2	Arandela partida de seguridad	●	8	31	Anillo fijador	○	1
3	Anillo de lubricación	●	1	32	Anillo en O	■○	1
4	Cubierta frontal	SV171000AV	1	33	Regulador de aire	○	1
5	Anillo en O	■	1	34	Resorte	○	1
6	Buje del yunque	SV171200AV	1	35	Bola de acero	○	1
7	Separador	SV842900AV	1	36	Vástago de la válvula	†	1
8	Collar del yunque	■▲	1	37	Asiento de la bola	■†	1
9	Anillo en O	■▲	1	38	Bola de acero	†	1
10	Yunque	▲	1	39	Resorte (doble ahusado)	†	1
11	Resorte	SV842700AV	1	40	Entrada de aire con rejilla	†	1
12	Pasadores del martillo	▲	2	41	Tornillo	●※	1
13	Bola de la leva	□	1	42	Resorte	※	1
14	Leva de accionamiento	SV842600AV	1	43	Pasador para cambiar de sentidos de rotación	※	1
15	Principales de la leva	□	1	44	Tornillo del orificio de lubricación	●	1
16	Jaula del martillo	SV842200AV	1	45	Válvula reversa	SV844900AV	1
17	Cubierta con manga de la válvula	SV189500AV	1	46	Pasador	■	1
18	Balero	SV842100AV	2	47	Pasador	■	1
19	Anillo de lubricación	■▼	2	48	Placa de la nombre	DK575900AV	1
20	Anillo en O	■▼	1	49	Mango	SV189400AV	1
21	Placa frontal	▼	1	■	Piezas para el afinamiento	SV153601AV	1
22	Rotor	SV841700AV	1	▲	Juego de piezas del mecanismo de impacto	SV153602AV	1
23	Aletas del rotor	★	6	●	Juego de tornillos	SV153603AV	1
24	Cilindro	SV171500AV	1	◆	Juego de piezas del gatillo	SV153606AV	1
25	Placa posterior	▼	1	▼	Juego de piezas del la tapa posterior	SV153607AV	1
26	Empaque posterior	■	1	□	Juego de piezas principales de la leva	SV153608AV	1
27	Tapa posterior	SV189600AV	1	○	Juego de piezas del regulador	SV153605AV	1
28	Deflector de salida	■	1	†	Juego de piezas de válvulas de aire	SV153613AV	1
29	Pasador	■◆○	2	※	Juego de pasador para cambiar de sentidos de rotación	SV153614AV	1
				★	Juego de cuchillas	SV153615AV	1

Notes Notas



3/4" Impact Wrench Clé à Chocs 3/4 po Pistola de Impacto de 19,1 mm (3/4")

Replacement Parts Manual
Manuel De Pièces De Rechange
Manual de Lista de Repuestos

FHT586

Description

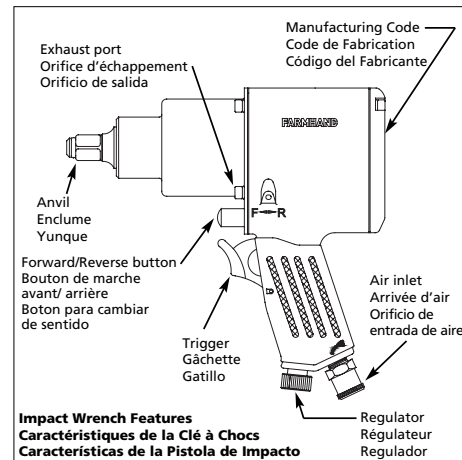
The pin clutch impact wrench is designed for farm equipment and professionals. The high torque capability allows removal and replacement of most automotive, farm and truck bolts.

Description

La clé à chocs de type embrayage à goupille est conçue pour l'équipement de ferme et pour les professionnels. La capacité de couple élevée permet l'enlèvement et le remplacement de la plupart des boulons d'automobiles, de ferme et de camions.

Descripción

La pistola de impacto con embrague de espigas está diseñada para equipos agrícolas y profesionales. Su capacidad de producir altos torques le permite desconectar e instalar la gran mayoría de pernos utilizados en automóviles, maquinarias agrícolas y camiones.



Impact Wrench Features
Caractéristiques de la Clé à Chocs
Características de la Pistola de Impacto

Specifications

Avg SCFM & PSI	6.1 @ 90 PSIG (18% usage)
Continuous SCFM	34.2 @ 90 PSIG (100% usage)
Max. RPM	5000
Max Torque	1,000 ft.lb
Working Torque	200-750 ft.lb
Impact Mechanism	Pin Clutch
Type	Pin Clutch
Bolt Capacity	1"
Air Inlet	1/4" NPT (Female)
Drive	3/4" Sq
Weight	10.5 lbs.

Warranty: Extreme Duty*

* See Operating Instructions for details

Spécifications

m ³ /min moyen et kPa	6.1 @ 621 kPa (usage 18%)
m ³ /min continu	34.2 @ 621 kPa (usage 100%)
tr/min Max	5000
Couple Max	138,3 kg m
Couple de Service	27,7-103,7 kg m
Type de mécanisme	Embrayage de chocs
à goupille	
Capacité de boulon	1 po
Arrivée d'air	1/4 po NPT (Femelle)
Entraînement	3/4 po carré
Poids	4,76 kg

Garantie: Produits À Service Extrême (Extreme Duty)*

* Pour plus de renseignements, voir les Instructions de Fonctionnement

Especificaciones

m ³ /min promedio y bar	6.1 @ 6,21 bar (18% de uso)
m ³ /min continuo	34.2 @ 6,21 bar (100% de uso)
RPM Máx	5000
Torsión Máx	138,3 kg m
Torsión de trabajo	27,7-103,7 kg m
Tipo de mecanismo de impacto	Embrague de espiga
Capacidad del perno	2,54 cm (1")
Admisión de aire	6,4 mm (1/4") NPT (Interior)
Impulsión	19,1 mm (3/4") Sq
Peso	4,76 kg

Garantía: Productos Robustos (Extreme Duty)*

* Para más detalles, ver las Instrucciones de Uso

For Replacement Parts, call 1-800-543-6400

Pour Pièces De Rechange, appeler 1-800-543-6400

Para ordenar repuestos, sírvase llamar al concesionario más cercano a su domicilio

Please provide following information:

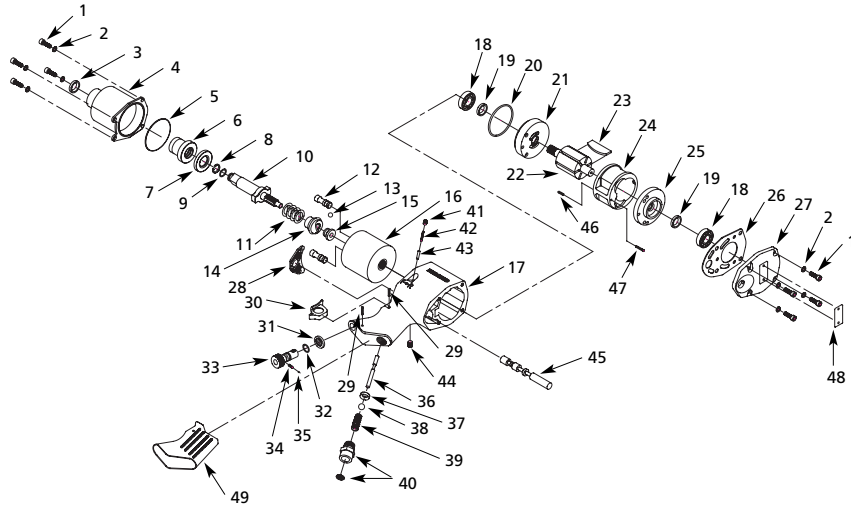
- Model number
- Stamped-in code
- Part description and number as shown in parts list

Address parts correspondence to:
The Campbell Group
Attn: Parts Department
100 Production Drive
Harrison, OH 45030 U.S.A.

S'il vous plaît fournir l'information suivante:

- Numéro du modèle
- Code Estampé
- Description et numéro de la pièce

Correspondance:
The Campbell Group
Attn: Parts Department
100 Production Drive
Harrison, OH 45030 U.S.A.



Replacement Parts List

Ref. No.	Part Description	Number	Qty.	Ref. No.	Part Description	Number	Qty.
1	Screw	●	8	30	Trigger	◆	1
2	Split lock washer	■	8	31	Locating ring	○	1
3	Oil Seal	■	1	32	O-ring	■○	1
4	Front housing	SV171000AV	1	33	Air regulator	○	1
5	O-ring	■	1	34	Spring	○	1
6	Anvil bushing	SV171200AV	1	35	Steel ball	○	1
7	Spacer	SV842900AV	1	36	Valve stem	†	1
8	Anvil collar	■▲	1	37	Ball seat	■†	1
9	O-ring	■▲	1	38	Steel ball	†	1
10	Anvil	▲	1	39	Spring (double taper)	†	1
11	Spring	SV842700AV	1	40	Air inlet with screen	†	1
12	Hammer pin	■	2	41	Screw	●※	1
13	Cam ball	□	1	42	Spring	※	1
14	Drive cam	SV842600AV	1	43	Forward/reverse pin	※	1
15	Foundation cam	□	1	44	Oil port screw	●	1
16	Hammer cage	SV842200AV	1	45	Reverse valve	SV844900AV	1
17	Housing with valve sleeve	SV189500AV	1	46	Roll pin	■	1
18	Ball bearing	SV842100AV	2	47	Roll pin	■	1
19	Oil seal	■▼	2	48	Name plate	DK575900AV	1
20	O-ring	▼	1	49	Grip	SV189400AV	1
21	Front end plate	▼	1	◆	Tune-up kit	SV153601AV	1
22	Rotor	SV841700AV	1	▲	Impact mechanism kit	SV153602AV	1
23	Rotor blade	★	6	●	Screw kit	SV153603AV	1
24	Cylinder	SV171500AV	1	◆	Trigger kit	SV153606AV	1
25	Rear end plate	▼	1	◆	End plate kit	SV153607AV	1
26	Rear gasket	■	1	□	Cam foundation kit	SV153608AV	1
27	Back cover	SV189600AV	1	○	Regulator kit	SV153605AV	1
28	Exhaust deflector	■	1	†	Air valve kit	SV153613AV	1
29	Roll pin	■◆○	2	※	Forward/reverse pin kit	SV153614AV	1
				★	Blade kit	SV153615AV	1

Liste De Pièces De Rechange

N°de Réf.	Description	Numéro de Pièce	Qté.	N°de Réf.	Description	Numéro de Pièce	Qté.
1	Vis	●	8	30	Gâchette	◆	1
2	Rondelle-frein fendue	■	8	31	Anneau de repérage	○	1
3	Bague d'étanchéité	■	1	32	Joint torique	■○	1
4	Carter avant	SV171000AV	1	33	Régulateur d'air	○	1
5	Joint torique	■	1	34	Ressort	○	1
6	Douille d'enclume	SV171200AV	1	35	Bille d'acier	○	1
7	Entretoise	SV842900AV	1	36	Tige de soupape	†	1
8	Collier d'enclume	■▲	1	37	Siège de bille	■†	1
9	Joint torique	■▲	1	38	Bille d'acier	†	1
10	Enclume	▲	1	39	Ressort (double conique)	†	1
11	Ressort	SV842700AV	1	40	Arivée d'air avec crépine	†	1
12	Goupille de marteau	▲	2	41	Vis	●※	1
13	Bille de came	□	1	42	Ressort	※	1
14	Came d'entraînement	SV842600AV	1	43	Goupille de marche avant/arrière	※	1
15	Fondation de came	□	1	44	Vis d'orifice de graissage	●	1
16	Cage de marteau	SV842200AV	1	45	Soupape de marche inverse	SV844900AV	1
17	Carter avec manchon de soupape	SV189500AV	1	46	Goupille-ressort	■	1
18	Roulement à billes	SV842100AV	2	47	Goupille-ressort	■	1
19	Bague d'étanchéité	■▼	2	48	Plaque de nom	DK575900AV	1
20	Joint torique	▼	1	49	Manche	SV189400AV	1
21	Plaque d'extrémité, avant	▼	1	◆	Nécessaire pour la remise au point	SV153601AV	1
22	Rotor	SV841700AV	1	▲	Nécessaire de mécanisme de choc	SV153602AV	1
23	Lame de rotor	★	6	●	Jeu de vis	SV153603AV	1
24	Cylindre	SV171500AV	1	◆	Nécessaire de gâchette	SV153606AV	1
25	Plaque d'extrémité, arrière	▼	1	◆	Nécessaire de plaque d'extrémité	SV153607AV	1
26	Joint d'étanchéité arrière	■	1	□	Nécessaire de fondation de came	SV153608AV	1
27	Couvercle arrière	SV189600AV	1	○	Nécessaire de régulateur	SV153605AV	1
28	Déflexeur d'échappement	■	1	†	Nécessaire de soupape d'air	SV153613AV	1
29	Goupille-ressort	■◆○	2	※	Nécessaire de goupille de marche avant/arrière	SV153614AV	1
				★	Nécessaire de lame	SV153615AV	1