

Lista de Repuestos

Sírvase darnos la siguiente información:

- Número del modelo
- Número de Serie o código con fecha (de haberlo)
- Descripción y número del repuesto según la lista de repuestos

Puede escribirnos a:

The Campbell Group
Attn: Parts Department
100 Production Drive
Harrison, OH 45030 U.S.A.

No. de Ref.	Número del Descripción	Repuesto	Ctd.	No. de Ref.	Número del Descripción	Repuesto	Ctd.
1	Tapa de la válvula de estrangulación	▲	1	24	Tuerca de la abrazadera	SV185800AV	1
2	Anillo en O de la tapa de la válvula	▲	1	25	Buje	○	1
3	Resorte de la válvula	▲	1	26	Cubierta del trinquete	SV186000AV	1
4	Anillo en O del sello de la válvula	▲	1	27	Cojinete de agujas	○	1
5	Válvula reguladora	▲	1	28	Cigüeñal	○	1
6	Anillo en O de vástago de la válvula	▲	1	29	Horqueta	○	1
7	Buje del orificio de entrada (17mm hex.)	SV169701AV	1	30	Buje del eje	○	1
8	Difusor del escape	SV169800AV	1	31	Arandela del yunque	□	1
9	Pasador de la palanca de estrangulación	■	1	32	Botón de reversa	□	1
10	Palanca de estrangulación	■	1	33	Ensamblaje del yunque del trinquete	□	1
11	Envoltura del motor	SV183600AV	1	34	Resorte	□	2
12	Empaque	●	1	35	Bola de acero	□	2
13	Balero	●	1	36	Placa de presión	□	1
14	Clavija de alineación	●	1	37	Anillo de retención	□	1
15	Goupille de centrage	●	1	38	Resorte del pasador	□	1
16	Aletas del rotor	●	4	39	Pasador	□	1
17	Rotor	●	1	40	Retén del trinquete	□	1
18	Cilindro (con ranura)	●	1	41	Clavija	□	1
19	Placa frontal	●	1				
20	Balero	●	1				
21	Engranaje interno	†	1				
22	Engranaje	†	3				
23	Ensamblaje del cubierta del engranaje planetario	†	1				
JUEGOS DE REPUESTOS PARA SERVICIO/REPARACION							
		▲	Kit de la válvula de aire	SV112002AV			
		■	Kit de palanca	SV112004AV			
		●	Ensamblaje del motor	SV110102AV			
		†	Ensamblaje del engranaje planetario	SV110101AV			
		□	Ensamblaje de la cabeza del trinquete	SV110103AV			
		○	Kit de cigüeñal/horqueta	SV110104AV			

Notes Notas

U.S. Patent No. D446,433. Other U.S. and foreign patents pending.
Brevet É.-U. N° D446,443. Autres demandes de brevets É.-U. et à l'étranger déposées.
Patente americana No. D446,443. Otras patentes americanas y extranjeras pendientes.



3/8" Air Ratchet Rochet Pneumatique de 9,5 mm (3/8 po) Trinquete Neumático de 9,5 mm (3/8")

Replacement Parts List Liste de Pièces de Rechange Lista de Repuestos

TL1101

Description

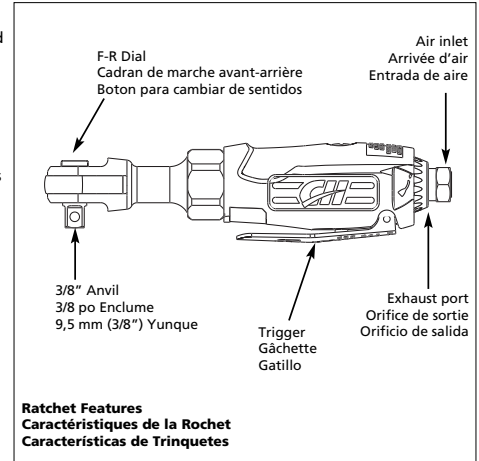
Ratchets are air tools designed for removing nuts and bolts, and installing spark plugs and engine parts such as water pumps, radiators, etc. Ideal for DIY, home, farm and automotive applications.

Description

Les rochets sont des outils pneumatiques conçus pour enlever les écrous et verrous, et pour l'installation de bougies et pièces de moteurs, tels comme les pompes d'eau, radiateurs, etc.. Idéal pour les applications de bricolage, domestiques, de ferme et d'automobile.

Descripción

Los trinquetes son herramientas de aire diseñadas para quitar tuercas y pernos, y para instalar bujías y piezas de motor como bombas de agua, radiadores, etc. Ideal para trabajos domésticos, trabajos en fincas y mecánica automotriz.



Specifications

Overall Length8"
Avg SCFM & PSI4.1 @ 90 PSIG (20% usage)
Continuous SCFM20.6 @ 90 PSIG (100% usage)
Max. RPM250
Max Torque25 ft.lb
Working Torque5-20 ft.lb
Gear Reduction	
Type3 Idler Planetary
Bolt Capacity5/16"
Air Inlet1/4" NPT (Female)
Drive3/8" Sq
Weight1.25 lbs.

Spécifications

Longueur Totale20,54 cm
m ³ /min moyen et kPa0,12 @ 621 kPa (usage 20%)
m ³ /min continu0,58 @ 621 kPa (usage 100%)
tr/min Max250
Couple Max3,46 kg m
Couple de Service	0,69 kg m - 2,77 kg m
Réduction d'engrenage	
TypePlanétaire, 3 galets tendeurs
Capacité de boulon	.5/16 po (7,94 mm)
Arrivée d'air	.1/4 po NPT (Femelle)
Entraînement	.3/8 po (9,5 mm) carré
Poids0,57 kg

Especificaciones

El Largo Total20,54 cm
m ³ /min promedio y bar0,12 @ 6,21 bar (.20% de uso)
m ³ /min continuo0,58 @ 6,21 bar (100% de uso)
s ¹ (RPM)4,17 (250)
Torsion Máx3,46 kg m
Torsion de trabajo0,69 kg m - 2,77 kg m
Reductor TipoTriple planetario intermedio
Capacidad del perno	.7,94 mm (5/16")
Admisión de aire	.6,4 mm (1/4") NPT (Hembra)
Impulsión9,5 mm (3/8") Sq
Peso0,57 kg

For Replacement Parts, call 1-800-543-6400

Pour Pièces de Rechange, appeler 1-800-543-6400

Para ordenar repuestos, sírvase llamar al concesionario más cercano a su domicilio

Please provide following information:

- Model number
- Stamped-in code
- Part description and number as shown in parts list

Sírvase darnos la siguiente información:

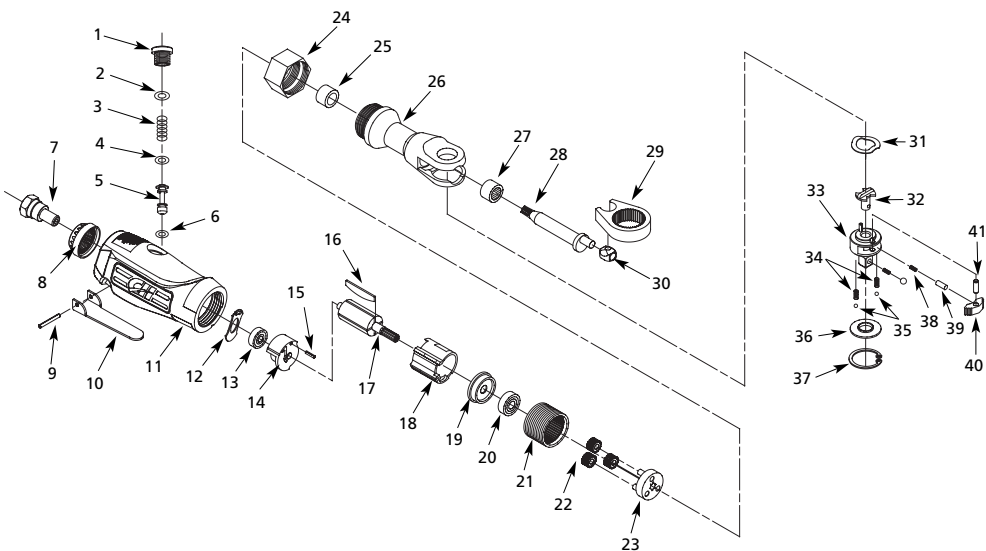
- Número del modelo
- Código impreso
- Descripción y número del repuesto según la lista de repuestos

S'il vous plaît fournir l'information suivante:

- Numéro du modèle
- Code estampé
- Description et numéro de la pièce

Address parts correspondence to:

Correspondance:
 Puede escribirnos a:
 The Campbell Group
 Attn: Parts Department
 100 Production Drive
 Harrison, OH 45030 U.S.A.



Replacement Parts List

Ref. No.	Description	Part Number	Qty.	Ref. No.	Description	Part Number	Qty.
1	Throttle Valve Cap	▲	1	26	Ratchet Housing	SV186000AV	1
2	Valve Cap O-Ring	▲	1	27	Needle Bearing	○	1
3	Valve Spring	▲	1	28	Crank Shaft	○	1
4	Valve Seal O-Ring	▲	1	29	Yoke	○	1
5	Throttle Valve	▲	1	30	Drive Bushing	○	1
6	Valve Stem O-Ring	▲	1	31	Anvil Washer	□	1
7	Inlet Bushing (17mm Hex)	SV169701AV	1	32	Reverse Button	□	1
8	Exhaust Diffuser	SV169800AV	1	33	Ratchet Anvil Assembly	□	1
9	Throttle Lever Roll Pin	■	1	34	Spring	□	2
10	Throttle Lever	■	1	35	Steel Ball	□	2
11	Motor Housing	SV183600AV	1	36	Pressure Plate	□	1
12	Gasket	●	1	37	Retaining Ring	□	1
13	Ball Bearing	●	1	38	Lock Pin Spring	□	1
14	Rear Endplate	●	1	39	Lock Pin	□	1
15	Alignment Pin	●	1	40	Ratchet Pawl	□	1
16	Rotor Blades	●	4	41	Dowel Pin	□	1
17	Rotor	●	1	SERVICE AND REPAIR KITS			
18	Cylinder (with groove)	●	1	▲	Air Valve Kit	SV112002AV	
19	Front Endplate	●	1	■	Lever Kit	SV112004AV	
20	Ball Bearing	●	1	●	Motor Assembly	SV110102AV	
21	Internal Gear	†	1	†	Planetary Gear Assembly	SV110101AV	
22	Gears	†	3	□	Ratchet Head Assembly	SV110103AV	
23	Planet Gear Carrier Assembly	†	1	○	Crank/Yoke Kit	SV110104AV	
24	Clamp Nut	SV185800AV	1				
25	Bushing	○	1				

Liste de Pièces de Rechange

N°de Réf.	Description	Número de Pièce	Qté.	N°de Réf.	Description	Número de Pièce	Qté.
1	Capuchon de robinet d'étranglement	▲	1	24	Écrou de serrage	SV185800AV	1
2	Joint torique de capuchon de soupape	▲	1	25	Douille	○	1
3	Ressort de soupape	▲	1	26	Cartier de rochet	SV186000AV	1
4	Joint torique de joint de soupape	▲	1	27	Roulement à aiguilles	○	1
5	Robinet d'étranglement	▲	1	28	Vilebrequin	○	1
6	Joint torique de tige de manoeuvre	▲	1	29	Chape	○	1
7	Douille d'admission (17mm hex)	SV169701AV	1	30	Douille d'entraînement	○	1
8	Diffuseur d'échappement	SV169800AV	1	31	Rondelle d'enclume	□	1
9	Goupille-ressort de levier d'obturateur	■	1	32	Bouton de marche arrière	□	1
10	Levier d'obturateur	■	1	33	Montage d'enclume de rochet	□	1
11	Cartier de moteur	SV183600AV	1	34	Ressort	□	2
12	Joint d'étanchéité	●	1	35	Bille d'acier	□	2
13	Roulement à billes	●	1	36	Plaque de pression	□	1
14	Plaque d'extrémité arrière	●	1	37	Bague de retenue	□	1
15	Goupille de centrage	●	1	38	Ressort de goupille d'arrêt	□	1
16	Lame de rotor	●	4	39	Goupille d'arrêt	□	1
17	Rotor	●	1	40	Cliquet de rochet	□	1
18	Cylindre (avec gorge)	●	1	41	Goujon	□	1
19	Plaque d'extrémité avant	●	1	NECESSAIRES D'ENTRETIEN/DE RÉPARATION			
20	Roulement à billes	●	1	▲	Trousse de clapet d'admission d'air	SV112002AV	
21	Roue à denture intérieure	†	1	■	Nécessaire de levier	SV112004AV	
22	Roue dentée	†	3	●	Moteur équipé	SV110102AV	
23	Montage de porteur d'engrenage planétaire	†	1	†	Montage d'engrenage planétaire	SV110101AV	
				□	Montage de tête de rochet	SV110103AV	
				○	Nécessaire de vilebrequin/chape	SV110104AV	