

For Replacement Parts, call 1-866-220-2097

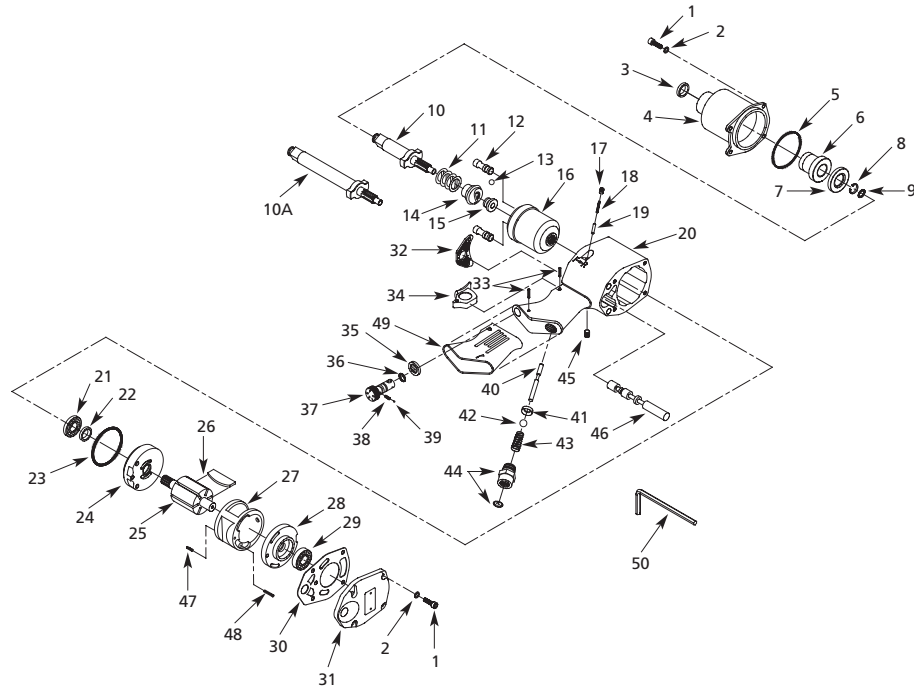
Pour pièces de rechange, appeler au 1-866-220-2097

Please provide following information:

- Model number
- Stamped-in code
- Part description and number as shown in parts list

S'il vous plaît, fournir l'information suivante :

- Numéro du modèle
- Code estampé
- Description et numéro de la pièce



Replacement Parts List

Ref. No.	Description	Part Number	Qty.
1	10-24 x 5/8" cap screw	■	8
2	#10 split lock washer	■	8
3	Oil seal	●	1
4	Clutch housing	SV805201AV	1
5	O-ring	●	1
6	Anvil bushing	SV805400AV	1
7	Spacer	SV189100AV	1
8	Anvil collar	●▲○	1
9	O-ring	●▲○	1
10	Anvil	▲	1
10A	2" extension anvil	○	1
11	Spring	SV189200AV	1
12	Hammer pin	▲○	2
13	Cam ball	SV806100AV	1
14	Drive cam	SV806200AV	1
15	Drive cam base	SV806300AV	1
16	Hammer cage	SV806400AV	1
17	M5-0.8 x 5 mm set screw	■●	1
18	Spring	●	1
19	Pin	●	1
20	Motor housing	SV173101AV	1
21	Bearing	SV806900AV	1
22	Oil seal	●□	1
23	O-ring	●□	1
24	Front end plate	□	1
25	Rotor	SV807300AV	1
26	Rotor blade	▽	6
27	Cylinder	SV807500AV	1
28	Rear end plate	□	1
29	Bearing	SV807700AV	1

Ref. No.	Description	Part Number	Qty.
30	Rear gasket	●	1
31	Rear cover	SV177500AV	1
32	Exhaust deflector	●	1
33	Roll pin	●+★	2
34	Trigger	★	1
35	Locating ring	+	1
36	O-ring	●+	1
37	Air regulator	+	1
38	Spring	●+	1
39	Steel ball	●+	1
40	Valve stem	●	1
41	Ball seat	●	1
42	Steel ball	●	1
43	Spring	●	1
44	Air inlet with screen	SV809200AV	1
45	1/16"-28 pt x 6 mm set screw	■	1
46	Reverse valve	SV809500AV	1
47	Roll pin	●	1
48	Roll pin	●	1
49	Blue grip	SV173201AV	1
50	4 mm hex key	■	1

SERVICE AND REPAIR KITS

●	Tune up kit	SV150201AV	1
■	Screw kit	SV150203AV	1
▲	Impact mechanism kit	SV150204AV	1
○	Impact mechanism kit - 2" Anvil	SV155604AV	1
+	Regulator kit	SV150205AV	1
★	Trigger kit	SV150251AV	1
□	End plate kit	SV150207AV	1
▽	Vane kit	SV150252AV	1

Liste de pièces de rechange

N° de réf.	Description	Número de pièce	Qté
1	Vis d'assemblage 10-24 x 5/8 po	■	8
2	Rondelle-frein fendue n°10	■	8
3	Bague d'étanchéité	●	1
4	Carter d'embrayage	SV805201AV	1
5	Joint torique	●	1
6	Douille d'enclume	SV805400AV	1
7	Entretoise	SV189100AV	1
8	Collier d'enclume	●▲○	1
9	Joint torique	●▲○	1
10	Enclume	▲	1
10A	Enclume prolongée 5,1 cm (modèle PL155696)	○	1
11	Ressort	SV189200AV	1
12	Goupille de marteau	▲○	2
13	Boule de came	SV806100AV	1
14	Came d'entraînement	SV806200AV	1
15	Base de came d'entraînement	SV806300AV	1
16	Cage de marteau	SV806400AV	1
17	Vis de pression M5-0,8 x 5 mm	■●	1
18	Ressort	●	1
19	Goupille	●	1
20	Cage moteur	SV173101AV	1
21	Roulement	SV806900AV	1
22	Bague d'étanchéité	●□	1
23	Joint torique	●□	1
24	Plaque d'extrémité, avant	□	1
25	Rotor	SV807300AV	1
26	Lame de rotor	▽	6
27	Cylindre	SV807500AV	1
28	Plaque d'extrémité, arrière	□	1
29	Roulement	SV807700AV	1
30	Joint d'étanchéité	●	1

N° de réf.	Description	Número de pièce	Qté
31	Couvercle arrière	SV177500AV	1
32	Défecteur d'échappement	●	1
33	Goupille cylindrique	●+★	2
34	Poussoir	★	1
35	Bague de repérage	+	1
36	Joint torique	●+	1
37	Détendeur d'air	+	1
38	Ressort	●+	1
39	Bille d'acier	●+	1
40	Tige de manoeuvre	●	1
41	Coussinet sphérique	●	1
42	Bille d'acier	●	1
43	Ressort	●	1
44	Arrivée d'air avec crépine	SV809200AV	1
45	Vis de pression 1/16"-28 pt x 6 mm	■	1
46	Valve de marche inverse	SV809500AV	1
47	Goupille cylindrique	●	1
48	Goupille cylindrique	●	1
49	Poignée bleue	SV173201AV	1
50	Clé hexagonale, 4 mm	■	1

NÉCESSAIRES D'ENTRETIEN/DE RÉPARATION

●	Nécessaire de mise au point	SV150201AV	1
■	Nécessaire de vis	SV150203AV	1
▲	Nécessaire de mécanisme de choc	SV150204AV	1
○	Nécessaire de mécanisme de choc - enclume 2 po	SV155604AV	1
+	Nécessaire de montage du régulateur	SV150205AV	1
★	Nécessaire de gâchette	SV150251AV	1
□	Nécessaire de plaque d'extrémité	SV150207AV	1
▽	Trousse d'aube	SV150252AV	1