



SERIOUS DUTY

1/2" Impact Wrench Clés à Chocs 1/2 po Llave de Impacto de 13mm

Replacement Parts Manual
Manuel De Pièces De Rechange
Manual y Lista de Repuestos



PL1502 & PL1556

Description

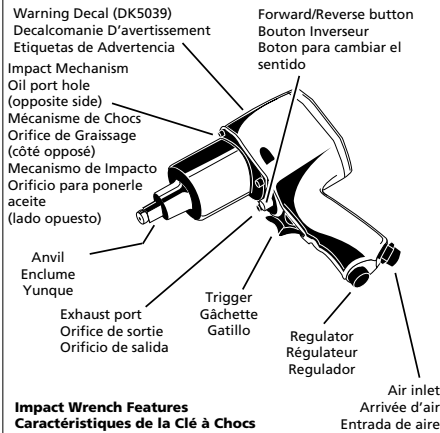
The pin clutch impact wrench is designed for serious DIY'ers and professionals. The quick speed and high torque capability allows fast removal and replacement of most automotive, farm and household fasteners. This tool is not intended for continuous use in tire lug nut removal.

Description

La clé à chocs de type embrayage à goupille est conçue pour les bricoleurs sérieux ainsi que les professionnels. La vitesse rapide et la haute teneur en couple permet l'enlavage et le remplacement rapide de la plupart des attaches d'automobile, de ferme et de maison. Cet outil n'est pas conçu pour l'usage continu dans les applications d'enlavage d'écrous de pneus.

Descripción

La llave de impacto para embrague de espiga ha sido diseñada para personas interesadas en el bricolaje y profesionales. La capacidad de generar gran velocidad y torsión permite un rápido retiro y reemplazo de la mayoría de sujetadores automotrices, agrícolas y caseros. Esta herramienta no está especificada para su uso continuo en el retiro de tuercas de tacos de neumáticos.



**Impact Wrench Features
Caractéristiques de la Clé à Chocs
Características de la Llave de Impacto**

Specifications

Avg SCFM & PSI5.1 @ 90 PSIG (17.5% usage)
Continuous SCFM28.6 @ 90 PSIG (100% usage)
Max. RPM7500
Max Torque380 ft.lb
Working Torque40-300 ft.lb
Impact Mechanism TypePin Clutch
Bolt Capacity9/16"
Air Inlet1/4" NPT (Female)
Drive1/2" Sq
Weight6 lbs.
Vibration at handle4.5m/s ²
Sound level dBA Pressure92.0
Power104

Spécifications

m ³ /min moyen0.14 @ 620,6kPa et kPa (usage 17,5%)
m ³ /min continu0.81 @ 620,6kPa (usage 100%)
tr/min Max7500
Couple Max52,6 kg m
Couple de Service5,5-41,5 kg m
Type de mécanisme de chocsà goupille
Capacité de boulon9/16 po
Arrivée d'air1/4po NPT (Femelle)
Entraînement1/2 po carré
Poids2,72kg
Vibration au Manche4,5m/s ²
Niveau sonore dBA Pression92,0
Puissance104

Especificaciones

m ³ /min promedio0.14 @ 6,21 bar y bar (17,5% de uso)
m ³ /min continuo0.81 @ 6,21 bar (100% de uso)
RPM Máx7500
Torsión Máx52,6 kg m
Torsión de trabajo5,5-41,5 kg m
Tipo de mecanismo de impactode espiga
Capacidad del perno 14mm (9/16")	
Admisión de aire6,3mm (1/4") NPT (Interior)
Impulsión13mm (1/2") Sq
Peso2,72kg
Vibración en el mango4,5m/s ²
Nivel de sonido en dB Presión92,0
Potencia104

For Replacement Parts, call 1-800-543-6400

Pour Pièces De Rechange, appeler 1-800-543-6400

Para ordenar repuestos, sírvase llamar al concesionario más cercano a su domicilio

Please provide following information:

- Model number
- Stamped-in code
- Part description and number as shown in parts list

S'il vous plaît fournir l'information suivante:

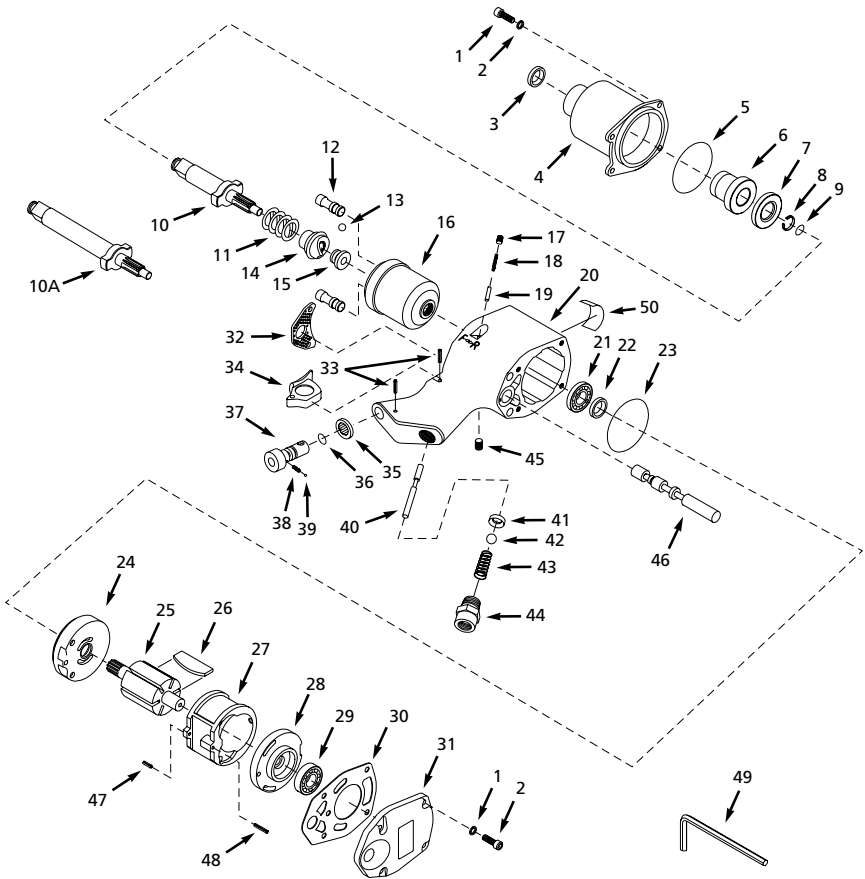
- Numéro du modèle
- Code estampé
- Description et numéro de la pièce

Address parts correspondence to:

The Campbell Group
Attn: Parts Department
100 Production Drive
Harrison, OH 45030 U.S.A.

Correspondance:

The Campbell Group
Attn: Parts Department
100 Production Drive
Harrison, OH 45030 U.S.A.



Replacement Parts List

Ref. No.	Description	Part Number	Qty.	Ref. No.	Description	Part Number	Qty.
1	10-24 x 5/8" cap screw	■	8	29	Bearing	SV807700AV	1
2	#10 split lock washer	■	8	30	Rear gasket	●	1
3	Oil seal	●	1	31	Rear cover	SV450200AV	1
4	Clutch housing	SV805200AV	1	32	Exhaust deflector	●	1
5	O-ring	●	1	33	Roll pin	●+★	2
6	Anvil bushing	SV805400AV	1	34	Trigger	+	1
7	Spacer	SV805500AV	1	35	Locating ring	+	1
8	Anvil collar	●▲○	1	36	O-ring	●+	1
9	O-ring	●▲○	1	37	Air regulator	+	1
10	Anvil	▲	1	38	Spring	●+	1
10A	2" Extension anvil (Model PL1556)	○	1	39	Steel ball	●+	1
11	Spring	SV805900AV	1	40	Valve stem	●	1
12	Hammer pin	▲○	2	41	Ball seat	●	1
13	Cam ball	SV806100AV	1	42	Steel ball	●	1
14	Drive cam	SV806200AV	1	43	Spring	●	1
15	Drive cam base	SV806300AV	1	44	Air inlet with screen	SV809200AV	1
16	Hammer cage	SV806400AV	1	45	1/16-28 pt x 6mm set screw	■	1
17	M5-0.8 x 5mm set screw	■●	1	46	Reverse valve	SV809500AV	1
18	Spring	●	1	47	Roll pin	●	1
19	Pin	●	1	48	Roll pin	●	1
20	Motor housing	SV450100AV	1	49	4mm hex wrench	■	1
21	Bearing	SV806900AV	1	50	Safety warning decal	DK503400AV	1
22	Oil seal	●□	1	●	Tune up kit	SV150201AV	1
23	O-ring	●□	1	■	Screw kit	SV150203AV	1
24	Front end plate	□	1	▲	Impact mechanism kit	SV150204AV	1
25	Rotor	SV807300AV	1	○	Impact mechanism kit - 2" Anvil	SV155604AV	1
26	Rotor blade	●	6	+	Regulator kit	SV150205AV	1
27	Cylinder	SV807500AV	1	★	Trigger kit	SV150206AV	1
28	Rear end plate	□	1	□	End plate kit	SV150207AV	1

www.chpower.com

Liste De Pièces De Rechange

N°de Réf.	Description	Número de Pièce	Qté.	N°de Réf.	Description	Número de Pièce	Qté.
1	Vis d'assemblage 10-24 x 5/8"	■	8	30	Joint d'étanchéité	●	1
2	Rondelle-frein fendue #10	■	8	31	Couvercle arrière	SV450200AV	1
3	Bague d'étanchéité	●	1	32	Déflexeur d'échappement	●	1
4	Cartier d'embrayage	SV805200AV	1	33	Goupille cylindrique	●+★	2
5	Joint torique	●	1	34	Poussoir	★	1
6	Douille d'enclume	SV805400AV	1	35	Bague de repérage	+	1
7	Entretoise	SV805500AV	1	36	Joint torique	●+	1
8	Collier d'enclume	●▲○	1	37	Détendeur d'air	+	1
9	Joint torique	●▲○	1	38	Ressort	●+	1
10	Enclume	▲	1	39	Bille d'acier	●+	1
10A	Enclume prolongée 5,1 cm (Modèle PL1556)	○	1	40	Tige de manoeuvre	●	1
11	Ressort	SV805900AV	1	41	Coussinet sphérique	●	1
12	Goupille de marteau	▲○	2	42	Bille d'acier	●	1
13	Boule de came	SV806100AV	1	43	Ressort	●	1
14	Came d'entraînement	SV806200AV	1	44	Arrivée d'air avec crépine	SV809200AV	1
15	Base de came d'entraînement	SV806300AV	1	45	Vis de pression 1/16-28 pt x 6mm	■	1
16	Cage de marteau	SV806400AV	1	46	Valve de marche inverse	SV809500AV	1
17	Vis de pression M5-0.8 x 5mm	■●	1	47	Goupille cylindrique	●	1
18	Ressort	●	1	48	Goupille cylindrique	●	1
19	Goupille	●	1	49	4mm clé hexagonale	■	1
20	Cage moteur	SV450100AV	1	50	Decalcomanie D'avertissement	DK503400AV	1
21	Roulement	SV806900AV	1	●	Nécessaire de mise au point	SV150201AV	1
22	Bague d'étanchéité	●□	1	■	Nécessaire de vis	SV150203AV	1
23	Joint torique	●□	1	▲	Nécessaire de mécanisme de choc	SV150204AV	1
24	Plaque d'extrémité, avant	□	1	○	Nécessaire de mécanisme de choc - D'enclume 2 po	SV155604AV	1
25	Rotor	SV807300AV	1	+	Nécessaire de montage du régulateur	SV150205AV	1
26	Lame de rotor	●	6	★	Nécessaire. de gâchette	SV150206AV	1
27	Cylindre	SV807500AV	1	□	Nécessaire de plaque d'extrémité	SV150207AV	1
28	Plaque d'extrémité, arrière	□	1				
29	Roulement	SV807700AV	1				

PL1502 & PL1556

Lista De Repuestos

Sirvase darnos la siguiente información:

- Número del modelo
- Código impreso
- Descripción y número del repuesto según la lista de repuestos

Puede escribirnos a:

The Campbell Group
Attn: Parts Department
100 Production Drive
Harrison, OH 45030 U.S.A.

No. de Ref.	Descripción	Número del Repuesto	Ctd.	No. de Ref.	Descripción	Número del Repuesto	Ctd.
1	Tornillo 10-24 x 1,6cm	■	8	30	Empaque posterior	●	1
2	Arandela partida #10	■	8	31	Tapa posterior	SV450200AV	1
3	Anillo de lubricación	●	1	32	Deflector de salida	●	1
4	Envoltura del embrague	SV805200AV	1	33	Pasador	● + + *	2
5	Anillo en O	●	1	34	Gatillo	★	1
6	Buje del yunque	SV805400AV	1	35	Anillo	+ +	1
7	Separador	SV805500AV	1	36	Anillo en O	● + +	1
8	Collar del yunque	● ▲ ○	1	37	Regulador de aire	+ +	1
9	Anillo en O	● ▲ ○	1	38	Resorte	● + +	1
10	Yunque	▲	1	39	Bola de acero	● + +	1
10A	Yunque extendido 5,1 cm (Modelo PL1556)	○	1	40	Vástago de la válvula	●	1
11	Resorte	SV805900AV	1	41	Asiento de la bola	●	1
12	Pasador del martillo	▲ ○	2	42	Bola de acero	●	1
13	Bola de la leva	SV806100AV	1	43	Resorte	●	1
14	Leva de accionamiento	SV806200AV	1	44	Entrada de aire con rejilla	SV809200AV	1
15	Base de la leva de accionamiento	SV806300AV	1	45	Tornillo 1,6mm-28 pt x 6mm	■	1
16	Jaula del martillo	SV806400AV	1	46	Válvula reversa	SV809500AV	1
17	Tornillo M5-0.8 x 5mm	■ ●	1	47	Pasador	●	1
18	Resorte	●	1	48	Pasador	●	1
19	Pasador	●	1	49	Llave Hex 4mm	■	1
20	Envoltura del motor	SV450100AV	1	50	Etiquetas de Advertencia	DK503400AV	1
21	Cojinete	SV806900AV	1	●	Juego de repuestos para afinamiento	SV150201AV	1
22	Anillo de lubricación	● □	1	■	Juego de tornillos	SV150203AV	1
23	Anillo en O	● □	1	▲	Juego de piezas del mecanismo de impacto	SV150204AV	1
24	Placa frontal	□	1	○	Juego de piezas del mecanismo de impacto - Yunque 5,1 cm (2")	SV155604AV	1
25	Rotor	SV807300AV	1	+ +	Juego de piezas del regulador	SV150205AV	1
26	Aletas del rotor	●	6	★	Juego de piezas del gatillo	SV150206AV	1
27	Cilindro	SV807500AV	1	□	Juego de placas	SV150207AV	1
28	Placa posterior	□	1				
29	Cojinete	SV807700AV	1				

Declaration of Conformity • Déclaration De Conformité • Declaración De Conformidad

Directive 89 / 393 EEC Annex II, sub A

Directive 89 / 393, Annexell, soussection A

Directiva 89 / 393 EEC Anexo II, sub. A

Campbell Hausfeld herewith declares that:

Par la présente, Campbell Hausfeld déclare que:

Campbell Hausfeld declara que:

1/2" Impact Wrenches PL1502 and PL1556

La Clé à Chocs de fi po PL1502 et PL1556

La Llave de Impacto de 13mm (1/2 pulgada) - PL1502 y PL1556

are in compliance with the Machinery Directive (89/392/EEC, as amended, 91/368/EEC, 93/44/EEC, 93/69/EEC);
est conforme à la Directive de machinerie (89/392/EEC amendée, 91/368/EEC, 93/44/EEC, 93/69/EEC);
cumple con la Directiva de Maquinarias (89/392/EEC, enmendada, 91/368/EEC, 93/44/EEC, 93/69/EEC);

the following harmonized standards have been applied:

les normes concordantes ci-dessous ont été appliquées:

las normas armonizadas estándar que aparecen a continuación han sido aplicadas:

Design Standards

Testing Standards

Normes de Conception

Normes D'Essai

Normas Estándar de Diseño

Normas Estándar de Pruebas

EN 292-1 prEN 792-1
EN 292-2 prEN 792-2
prEN 1050 prEN 792-6
ENV 1070
prEN 983

CEN / TC 255 N188
ISO4871
ISO 3744
ISO8662-1
ISO / DIS 8662-7

8/1/00

Manufacturer: Constructeur: Fabricante:



Randy Smith
Campbell Hausfeld
100 Production Drive
Harrison, OH 45030
USA