

Lista de Repuestos

Sirvase darnos la siguiente información:
- Número del modelo
- Código impreso
- Descripción y número del repuesto según la lista de repuestos

Puede escribirnos a:
The Campbell Group
Attn: Parts Department
100 Production Drive
Harrison, OH 45030

No. de Ref.	Descripción	Número del Repuesto	Ctd.	No. de Ref.	Descripción	Número del Repuesto	Ctd.
1	Sello de aceite del yunque	●	1	32	Tornillo Hexagonal M5 x 25mm	●	2
2	Tornillo Hexagonal M6 x 18,0mm	●	4	33	Tornillo Hexagonal M5 x 30mm	●	2
3	Arandela de seguridad M6	●	4	34	Anillo en O del regulador	■ ★	2
4	Alojamiento del embrague	SV438001AV	1	35	Buje del regulador	★	1
5	Buje	SV438300AV	1	36	Regulador	★	1
6	Collar del yunque	■ ◆ ▲	1	37	Resorte	■ ★	1
7	Anillo en O del yunque	■ ▲ ◆	1	38	Posta de acero	■ ★	1
8	Yunque	▲	1	39	Sello	■ ○	1
8A	Yunque extendido de 5,08 cm (Opcional)	◆	1	40	Válvula	■ ○	1
9	Pasador del martillo	▲ ◆	2	41	Resorte	■ ○	1
10	Martillo	▲ ◆	2	42	Separador grande	○	1
11	Jaula del martillo	SV886700AV	1	43	Difusor	SV440500AV	1
12	Arandela	■ ●	1	44	Entrada de aire con rejilla	SV889400AV	1
13	Anillo en O del alojamiento	■	1	45	Pasador	■ ◆	1
14	Empaque frontal	■	1	46	Silenciador	■	1
15	Tornillo del orificio de lubricación de 0,16cm-28PT x 6.1mm	●	1	47	Tornillo M4 x 5mm	● ◆	1
16	Carcasa del motor	SV189700AV	1	48	Botón del gatillo	◆	1
17	Cojinete frontal	SV440800AV	1	49	Pasador del gatillo	◆	1
18	Sello de lubricación del motor	■ □	1	50	Mango	SV189900AV	1
19	Anillo en O del motor	■ □	1	51	Llave Hexagonal de 4,0mm	● SV109400AV	1
20	Pasador del motor	■	1	JUEGOS DE REPUESTOS PARA SERVICIO/REPARACION			
21	Placa frontal	□	1	■	Juego de piezas para afinacion	SV250219AV	
22	Rotor	SV438800AV	1	●	Juego de tornillos y arandelas	SV250212AV	
23	Aleta del rotor	▽	6	▲	Juego de yunque-martillo	SV250213AV	
24	Cilindro	SV438900AV	1	◆	Juego de yunque-martillo - 5,08cm yunque	SV255613AV	
25	Placa posterior	□	1	□	Ensamblaje de placas	SV250214AV	
26	Cojinete posterior	SV441100AV	1	○	Juego de válvulas	SV250215AV	
27	Empaque posterior	■	1	◆	Juego de piezas del gatillo	SV250216AV	
28	Placa posterior de la carcasa	SV189800AV	1	★	Juego de piezas del regulador	SV250217AV	
29	Perilla del regulador	◆	2	✦	Juego de piezas de la perilla del regulador	SV250218AV	
30	Pasador del regulador	■ ◆	2	▽	Juego de alabe	SV250220AV	
31	Arandela de seguridad M5	●	4				

Notes Notas

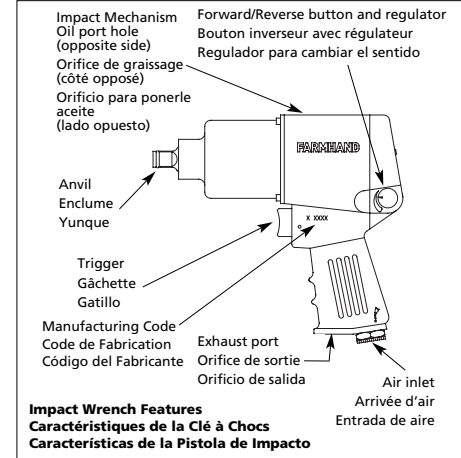


1/2" Impact Wrench Clé à Chocs 12,7 mm (1/2 po) Pistola de Impacto de 12,7 mm (1/2")

Replacement Parts Manual / Manuel de Pièces de Rechange / Manual y Lista de Repuestos **FHT602**

Description
The twin hammer (double jumbo) impact wrench is designed for use by the professional in tire shops, heavy duty automotive applications and assembly line work. The heavy duty design enables high torque to quickly and easily remove stubborn bolts.

Description
La clé à chocs à double marteaux (double jumbo) est conçue pour le professionnel dans les ateliers de pneus, les applications d'automobile à grande puissance et pour les chaînes d'assemblage. Le modèle à grand rendement fournit un couple puissant pour l'enlevage rapide et facile des boulons.



Description
La pistola de impacto de dos martillos ha sido diseñada para ser usada por profesionales en talleres de reparación de neumáticos, aplicaciones automotrices de uso industrial y trabajo en líneas de montaje. Su diseño para uso industrial permite que la alta torsión retire con rapidez y sin dificultad pernos difíciles.

Impact Wrench Features / Caractéristiques de la Clé à Chocs / Características de la Pistola de Impacto

Specifications	Spécifications	Especificaciones
Avg SCFM & PSI5.1 @ 90 PSIG (18% usage)	m ³ /min moyen0,15 @ 621 kPa et kPa (usage 18%)	m ³ /min0,15 @ 6,21 bar promedio y bar (18% de uso)
Continuous SCFM28.6 @ 90 PSIG (100% usage)	m ³ /min continu0,81 @ 621 kPa (usage 100%)	m ³ /min continuo0,81 @ 6,21 bar (100% de uso)
Max. RPM7500	tr/min Max7500	s ⁻¹ (RPM)125 (7500)
Ultimate Torque550 ft.lb	Couple Max77,0 kg m	Torsión Máx77,0 kg m
Working Torque50-450 ft.lb	Couple de Service6,9-62,2 kg m	Torsion de trabajo6,9 kg m - 62,2 kg m
Impact Mechanism TypeTwin hammer	Type de mécanisme de chocsDouble marteaux	Tipo de mecanismo de impactoDos martillos
Bolt Capacity5/8"	Capacité de boulon5/8 po	Capacidad del perno 16mm (5/8")
Air Inlet1/4" NPT (Female)	Arrivée d'air1/4po NPT (Femelle)	Admisión de aire6,4mm (1/4") NPT (Interior)
Drive1/2" Sq	Entraînement1/2 po carré	Impulsión12,7mm (1/2") Sq
Weight6 lbs.	Poids2,72kg	Peso2,72kg
Warranty: Extreme Duty*	Garantie: Produits À Service Extrême (Extreme Duty)*	Garantía: Productos Robustos (Extreme Duty)*
* See Operating Instructions for details	* Pour plus de renseignements, voir les Instructions de Fonctionnement	* Para más detalles, ver las Instrucciones de Uso

For Replacement Parts, call 1-800-543-6400

Pour Pièces de Rechange, appeler 1-800-543-6400

Para ordenar repuestos, sírvase llamar al concesionario más cercano a su domicilio

Please provide following information:

- Model number
- Stamped-in code
- Part description and number as shown in parts list

S'il vous plaît fournir l'information suivante:

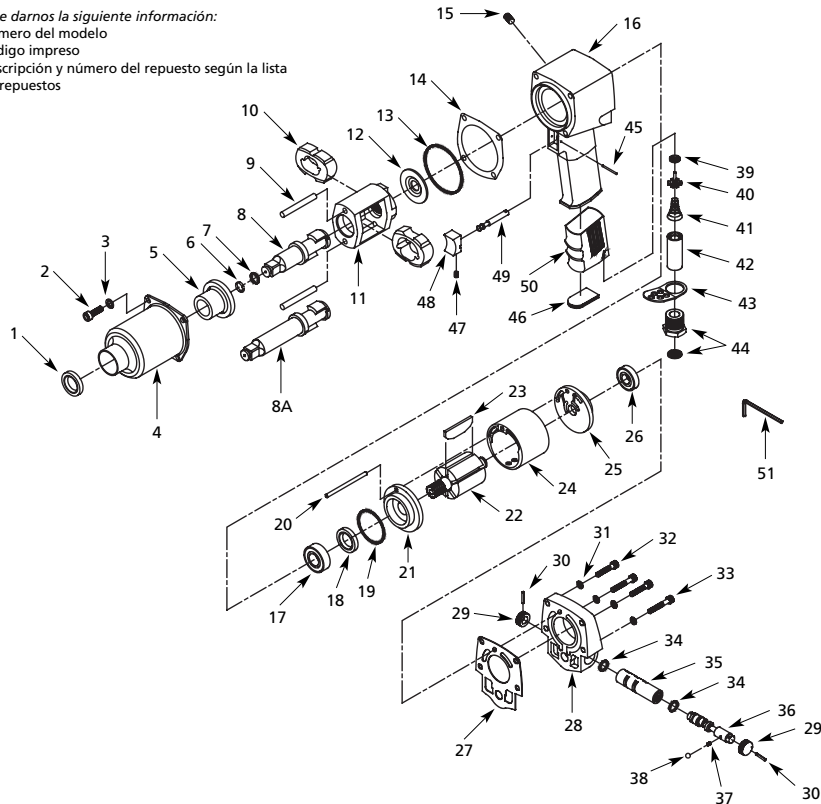
- Numéro du modèle
- Code estampé
- Description et numéro de la pièce

Sírvase darnos la siguiente información:

- Número del modelo
- Código impreso
- Descripción y número del repuesto según la lista de repuestos

Address parts correspondence to:

Correspondance:
 Puede escribirnos a:
 The Campbell Group
 Attn: Parts Department
 100 Production Drive
 Harrison, OH 45030 U.S.A.



Replacement Parts List

Ref. No.	Description	Part Number	Qty.
1	Anvil oil seal	■	1
2	M6 x 18mm Hex cap screw	●	4
3	M6 Lock washer	●	4
4	Clutch housing	SV438001AV	1
5	Bushing	SV438300AV	1
6	Anvil collar	■ ▲ ◆	1
7	Anvil o-ring	■ ▲ ◆	1
8	Anvil	▲	1
8A	2" Extended anvil (optional)	◆	1
9	Hammer pin	▲ ◆	2
10	Hammer	▲ ◆	2
11	Hammer cage	SV886700AV	1
12	Washer	■ ●	1
13	Housing o-ring	■	1
14	Front gasket	■	1
15	Oil port screw 1/16-28 PT x 6.1mm	●	1
16	Motor housing	SV189700AV	1
17	Front bearing	SV440800AV	1
18	Motor oil seal	■ □	1
19	Motor o-ring	■ □	1
20	Motor pin	■	1
21	Front plate	□	1
22	Rotor	SV438800AV	1
23	Rotor blade	▽	6
24	Cylinder	SV438900AV	1
25	Rear end plate	□	1
26	Rear bearing	SV441100AV	1
27	Rear gasket	■	1
28	Back plate	SV189800AV	1
29	Regulator knob	◆	2
30	Regulator roll pin	◆ +	2
31	M5 lock washer	●	4
32	M5 x 25mm Hex cap screw	●	2
33	M5 x 30mm Hex cap screw	●	2
34	Regulator o-ring	■ ★	2
35	Regulator bushing	★	1
36	Regulator	★	1
37	Spring	■ ★	1
38	Steel ball	■ ★	1
39	Seal	■ ○	1
40	Valve	■ ○	1
41	Spring	■ ○	1
42	Large spacer	○	1
43	Diffuser	SV440500AV	1
44	Air inlet with screen	SV889400AV	1
45	Roll pin	■ ◆	1
46	Silencer/muffler	■	1
47	M4 x 5mm Set screw	● ◆	1
48	Trigger button	◆	1
49	Trigger pin	◆	1
50	Grip	SV189900AV	1
51	4mm Hex wrench	● SV109400AV	1

Ref. No.	Description	Part Number	Qty.
36	Regulator	★	1
37	Spring	■ ★	1
38	Steel ball	■ ★	1
39	Seal	■ ○	1
40	Valve	■ ○	1
41	Spring	■ ○	1
42	Large spacer	○	1
43	Diffuser	SV440500AV	1
44	Air inlet with screen	SV889400AV	1
45	Roll pin	■ ◆	1
46	Silencer/muffler	■	1
47	M4 x 5mm Set screw	● ◆	1
48	Trigger button	◆	1
49	Trigger pin	◆	1
50	Grip	SV189900AV	1
51	4mm Hex wrench	● SV109400AV	1

SERVICE AND REPAIR KITS

■	Tune up kit	SV250219AV	1
●	Screw and washer kit	SV250212AV	1
▲	Anvil-hammer kit	SV250213AV	1
◆	Anvil-hammer kit - 2" anvil	SV255613AV	1
□	End plate assy/kit	SV250214AV	1
○	Valve kit	SV250215AV	1
◆	Trigger kit	SV250216AV	1
★	Regulator assy/kit	SV250217AV	1
+	Regulator knobs kit	SV250218AV	1
▽	Vane kit	SV250220AV	1

Liste de Pièces de Rechange

N° de Réf.	Description	Número de Pièce	Qté.
1	Bague d'étanchéité d'enclume	■	1
2	Vis d'assemblage hex., M6 x 18mm	●	4
3	Rondelle-frein M6	●	4
4	Carter d'embrayage	SV438001AV	1
5	Douille	SV438300AV	1
6	Collier d'enclume	■ ▲ ◆	1
7	Joint torique d'enclume	■ ▲ ◆	1
8	Enclume	▲	1
8A	Enclume prolongée de 2 po (5,08 cm) (En option)	◆	1
9	Goupille de marteau	▲ ◆	2
10	Marteau	▲ ◆	2
11	Cage de marteau	SV886700AV	1
12	Rondelle	■ ●	1
13	Joint torique de carter	■	1
14	Joint d'étanchéité d'avant	■	1
15	Vis d'orifice d'huile 1/16-28 PT x 6.1mm	●	1
16	Carter de moteur	SV189700AV	1
17	Roulement d'avant	SV440800AV	1
18	Bague d'étanchéité de moteur	■ □	1
19	Joint torique de moteur	■ □	1
20	Goupille de moteur	■	1
21	Plaque d'avant	□	1
22	Rotor	SV438800AV	1
23	Lame de rotor	▽	6
24	Cylindre	SV438900AV	1
25	Plaque d'extrémité arrière	□	1
26	Roulement arrière	SV441100AV	1
27	Joint d'étanchéité arrière	■	1
28	Plaque arrière	SV189800AV	1
29	Bouton de régulateur	◆	2
30	Goupille-ressort du régulateur	◆ +	2
31	Rondelle-frein M5	●	4
32	Vis d'assemblage hex. M5 x 25mm	●	2
33	Vis d'assemblage hex. M5 x 30mm	●	2
34	Joint torique du régulateur	■ ★	2
35	Douille de régulateur	★	1
36	Régulateur	★	1
37	Ressort	■ ★	1
38	Bille en acier	■ ★	1
39	Joint	■ ○	1
40	Soupape	■ ○	1
41	Ressort	■ ○	1
42	Entretoise large	○	1
43	Diffuseur	SV440500AV	1
44	Prise d'air avec crépine	SV889400AV	1
45	Goupille-ressort	■ ◆	1
46	Silencieux	■	1
47	Vis de pression M4 x 5mm	● ◆	1
48	Bouton de gâchette	◆	1
49	Goupille de gâchette	◆	1
50	Poignée	SV189900AV	1
51	Clé hexagonale 4mm	● SV109400AV	1

N° de Réf.	Description	Número de Pièce	Qté.
32	Vis d'assemblage hex. M5 x 25mm	●	2
33	Vis d'assemblage hex. M5 x 30mm	●	2
34	Joint torique du régulateur	■ ★	2
35	Douille de régulateur	★	1
36	Régulateur	★	1
37	Ressort	■ ★	1
38	Bille en acier	■ ★	1
39	Joint	■ ○	1
40	Soupape	■ ○	1
41	Ressort	■ ○	1
42	Entretoise large	○	1
43	Diffuseur	SV440500AV	1
44	Prise d'air avec crépine	SV889400AV	1
45	Goupille-ressort	■ ◆	1
46	Silencieux	■	1
47	Vis de pression M4 x 5mm	● ◆	1
48	Bouton de gâchette	◆	1
49	Goupille de gâchette	◆	1
50	Poignée	SV189900AV	1
51	Clé hexagonale 4mm	● SV109400AV	1

NÉCESSAIRES D'ENTRETIEN/DE RÉPARATION

■	Nécessaire de mise au point	SV250219AV	1
●	Nécessaire de vis et rondelle	SV250212AV	1
▲	Nécessaire d'enclume-marteau	SV250213AV	1
◆	Nécessaire d'enclume-marteau - 5.08cm enclume	SV255613AV	1
□	Néc. de montage de plaque d'extrémité	SV250214AV	1
○	Nécessaire de soupape	SV250215AV	1
◆	Nécessaire de gâchette	SV250216AV	1
★	Néc. de montage du régulateur	SV250217AV	1
+	Néc. de boutons du régulateur	SV250218AV	1
▽	Trousse de aube	SV250220AV	1