



1/2 Inch Air Impact Wrench

Pneumatique Clé à Chocs de 12,7 mm (1/2 po)

Pistola de Impacto de Neumático de 12,7 mm (1/2 Inch)

Replacement Parts Manual / Manuel de Pièces de Rechange / Manual de Lista de Repuestos TL1402

Description

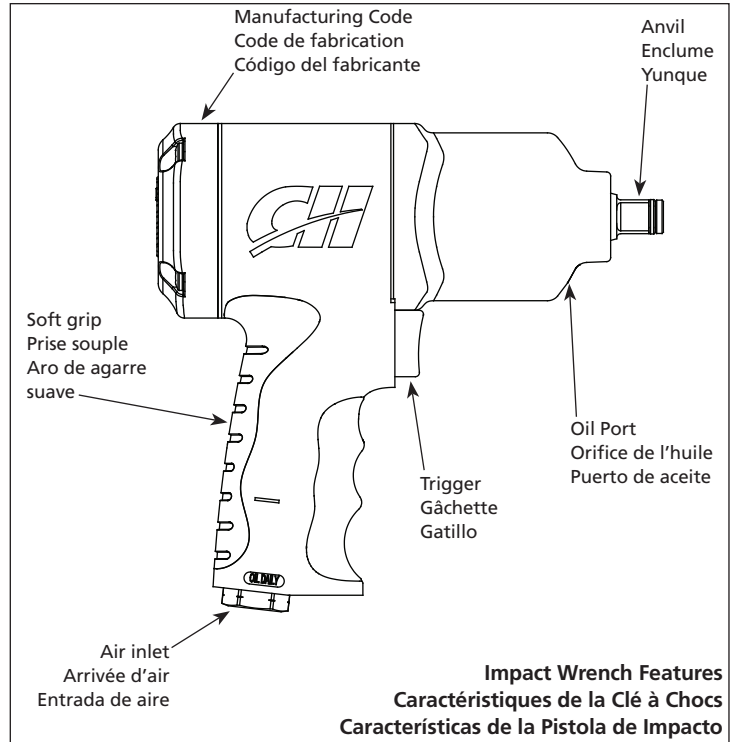
The TL1402 is a twin hammer type impact wrench designed for DIY projects and general purpose applications such as maintenance, car repair, and lawn and garden equipment. This twin hammer mechanism provides more power with reduced vibration. Not intended for assembly line applications or commercial usage.

Description

Le modèle TL1402 est une clé à chocs de type marteau double conçue pour les projets de bricoleur et pour les applications tous usages telles que l'entretien, la réparation d'automobiles et l'équipement de jardin. Le mécanisme de ce marteau double fournit plus d'énergie en réduisant la vibration. Non conçu pour les applications de chaîne de montage ou l'usage commercial.

Descripción

La TL1402 es una pistola de impacto de un doble martillo diseñada para proyectos en el hogar y para aplicaciones generales tipo mantenimiento, reparación de vehículos y equipos de jardinería. El mecanismo de este martillo doble proporciona más fuerza con menos vibración. No es apto para aplicaciones en cadenas de montaje o usos comerciales.



Impact Wrench Features / Caractéristiques de la Clé à Chocs / Características de la Pistola de Impacto

Specifications

Avg. SCFM & PSI	4.7 @ 90 PSIG (18% usage)
Continuous SCFM	26.2 @ 90 PSIG (100% usage)
Max. Operating Pressure	90 PSIG
Max Torque	450 ft-lbs.
Working Torque	75-400 ft-lbs.
Impact Speed	1300 l/min.
Regulator Setting	
Reverse	Full Power
Forward	Full, Med., Low
Impact Mechanism	
Type	Twin Hammer
Bolt Capacity	5/8 inch
Air Inlet	1/4 Inch NPT (Female)
Min Hose Size	3/8 inch
Drive	1/2 inch Sq
Weight	4.4 lbs.

Spécifications

m ³ /min moyen et kPa	0,13 @ 621 kPa (usage 18%)
m ³ /min continu	0,74 @ 621 kPa (usage 100%)
Pression de Service Max	621 kPa
Couple Max	62,2 kg m
Couple de Service	10,4 kg m - 55,3 kg m
Vitesse de chocs	1300 l/min.
Aiguisage de Régulateur	
Arrière	À toute puissance
	Plein, Moyen, Bas
Type de mécanisme de chocs	Marteau Double
Capacité de boulon	5/8 po
Arrivée d'air	1/4 po NPT (F)
Taille de tuyau min	3/8 po
Entraînement	1/2 po carré
Poids	2 kg

Especificaciones

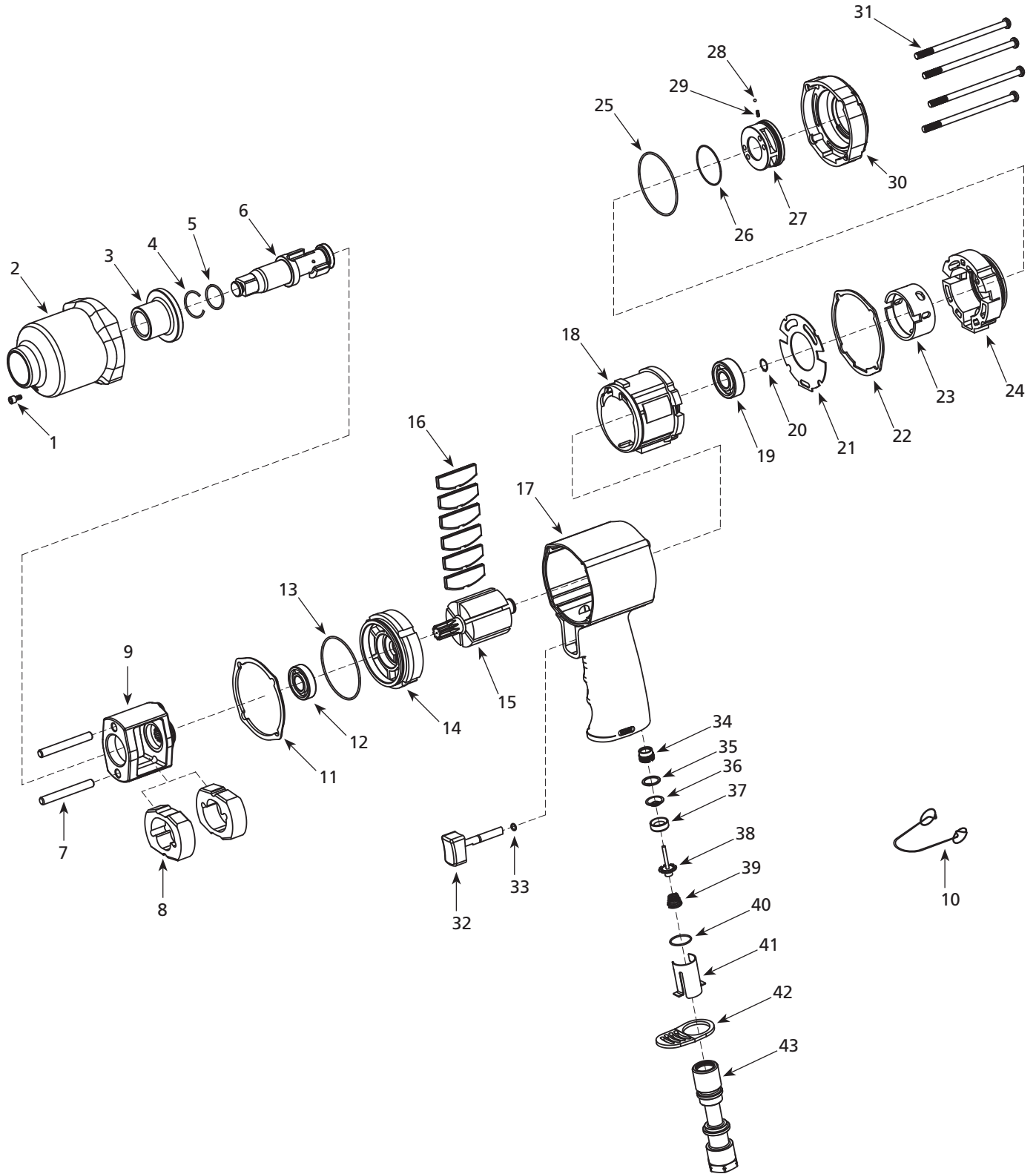
m ³ /min promedio y bar	0,13 @ 6,21 bar (18% de uso)
m ³ /min continuo	0,74 @ 6,21 bar (100% de uso)
Presión máxima de operación	6,21 bar
Torque Máx	62,2 kg m
Torque de trabajo	10,4 kg m - 55,3 kg m
Velocidad de impacto	s ⁻¹ 21,7
Ajustes del regulador	
Reversa	Vel. máxima
Adelante	Máx., media, mín.
Tipo de mecanismo de impacto	Martillo Doble
Capacidad del perno	15,9 mm
Entrada de aire	6,4 mm NPT (Hembra)
Tamaño Mín. de la manguera	9,5mm
Portaherramientas	12,7 mm Sq
Peso	2 kg

For Replacement Parts or Technical Assistance, call 1-800-543-6400

Please provide following information:

- Model number
- Serial number (if any)
- Part description and number as shown in parts list

Address any correspondence to:
Campbell Hausfeld
Attn: Customer Service
100 Production Drive
Harrison, OH 45030 U.S.A.



Replacement Parts List

Ref. No.	Description	Part Number	Qty.
1	Bolt	--	1
2	Clutch housing	--	1
3	Bushing	--	1
4	Anvil collar	--	1
5	O-ring	--	1
6	Anvil	--	1
7	Hammer pin	--	2
8	Hammer	--	2
9	Hammer cage	--	1
10	Inlet removal tool	SV140206AV ▲	1
11	Front sealing gasket	--	1
12	Bearing	--	1
13	O-ring	--	1
14	Cylinder cover	--	1
15	Rotor	--	1
16	Rotor blade	--	6
17	Housing	--	1
18	Cylinder	--	1
19	Bearing	--	1
20	Retainer ring	--	1
21	Sealing gasket	■	1
22	Rear sealing gasket	--	1
23	Valve sleeve	■	1
24	Valve seat	■	1
25	O-ring	■	1
26	O-ring	■	1
27	Regulator knob	■	1
28	Spring	■	1
29	Steel ball	■	1
30	Sealing cover	--	1
31	Bolt	--	4
32	Trigger	▲	1
33	O-ring	▲	1
34	Air inlet assembly	▲	1
35	Retainer ring	▲	1
36	Bottom plug cover	▲	1
37	Bottom plug	▲	1
38	Pin	▲	1
39	Spring	▲	1
40	O-ring	▲	1
41	Spring	▲	1
42	Exhaust cover	▲	1
43	Air inlet plug	▲	1

REPLACEMENT PARTS KIT

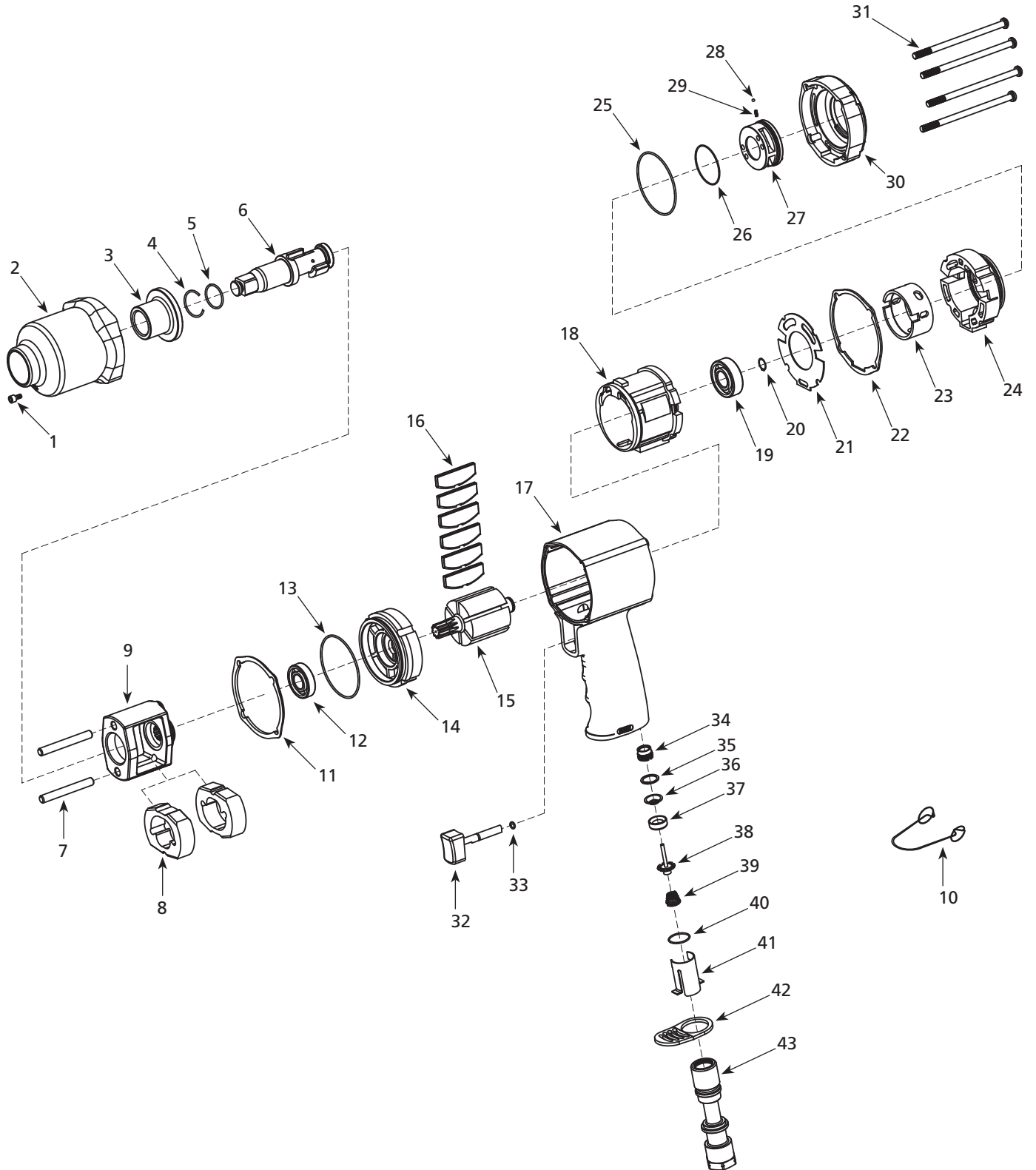
▲	Trigger/exhaust kit	SV140203AV
■	Regulator kit	SV140205AV
--	Not available	

Pour pièces de rechange ou assistance technique, appeler 1-800-543-6400

S'il vous plaît fournir l'information suivante:

- Numéro de Modèle
- Numéro de série (si présent)
- Description et numéro de la pièce

Adresser toute correspondance à :
Campbell Hausfeld
Attn: Customer Service
100 Production Drive
Harrison, OH 45030 U.S.A.



Liste de Pièces de Rechange

N° de réf.	Description	Numéro de pièce	Qté.
1	Boulon	--	1
2	Carter d'embrayage	--	1
3	Douille	--	1
4	Collier d'enclume	--	1
5	Joint torique	--	1
6	Enclume	--	1
7	Goupille de marteau	--	2
8	Marteau	--	2
9	Cage de marteau	--	1
10	Outil de retrait d'entrée	SV140206AV ▲	1
11	Joint d'étanchéité avant	--	1
12	Palier	--	1
13	Joint torique	--	1
14	Couvercle de cylindre	--	1
15	Rotor	--	1
16	Lame de rotor	--	6
17	Carter	--	1
18	Cylindre	--	1
19	Palier	--	1
20	Anneau de retenue	--	1
21	Joint d'étanchéité	■	1
22	Joint d'étanchéité arrière	--	1
23	Manchon de soupape	■	1
24	Siège de soupape	■	1
25	Joint torique	■	1
26	Joint torique	■	1
27	Bouton de régulateur	■	1
28	Ressort	■	1
29	Bille d'acier	■	1
30	Couvercle étanche	--	1
31	Boulon	--	4
32	Gâchette	▲	1
33	Joint torique	▲	1
34	Assemblage d'arrivée d'air	▲	1
35	Anneau de retenue	▲	1
36	Couvercle de bouchon inférieur	▲	1
37	Bouchon inférieur	▲	1
38	Goupille	▲	1
39	Ressort	▲	1
40	Joint torique	▲	1
41	Ressort	▲	1
42	Couvercle d'échappement	▲	1
43	Bouchon d'arrivée d'air	▲	1

NÉCESSAIRES DE PIÈCES DE RECHANGE

▲	Trousse d'échappement/gâchette	SV140203AV
■	Nécessaire de régulateur	SV140205AV
--	Pas disponible	

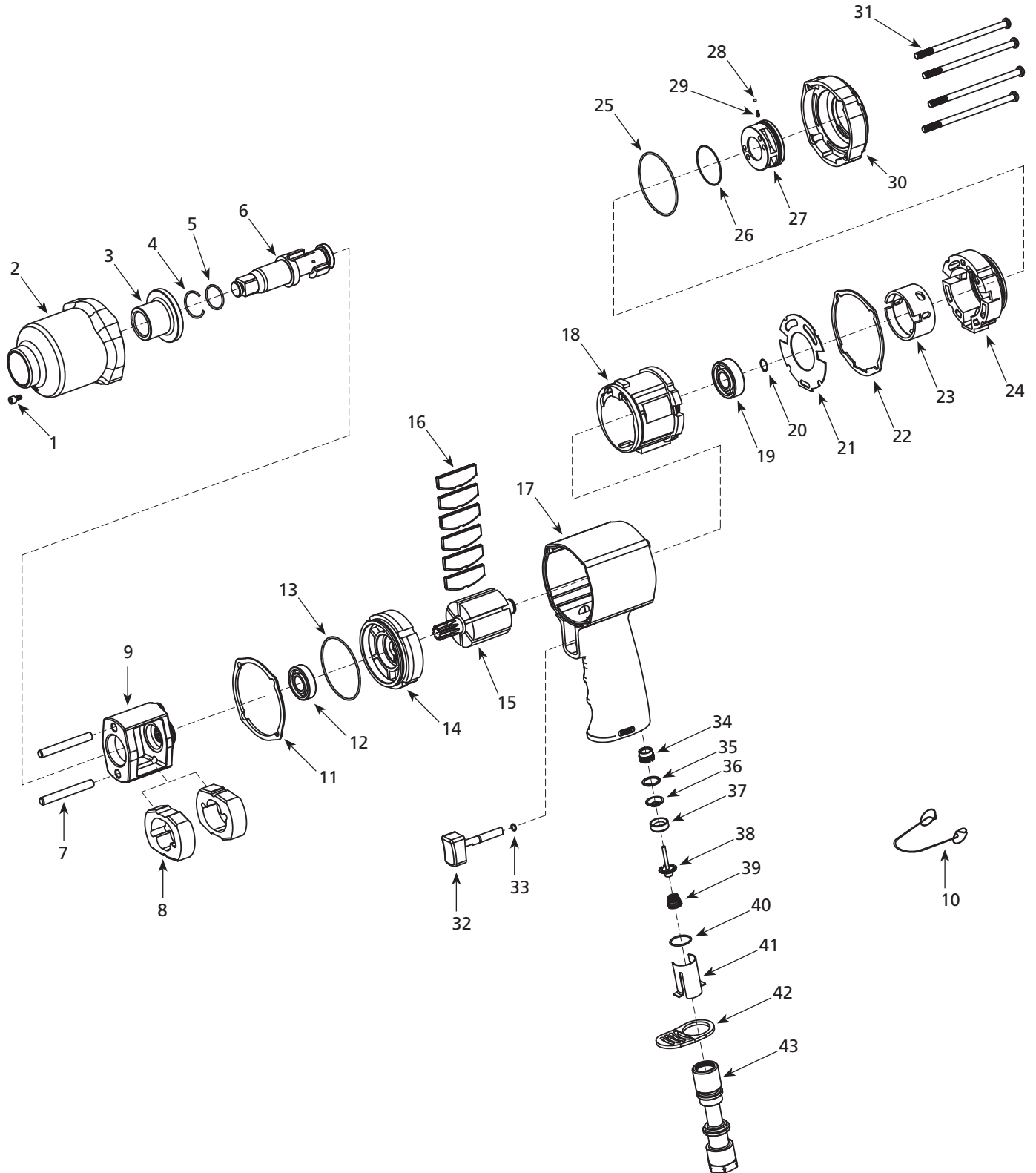
Para Ordenar Repuestos o Asistencia Técnica, Sírvase Llamar al Distribuidor Más Cercano a Su Domicilio

Sírvase darnos la siguiente información:

- Número del modelo
- Código impreso
- Descripción y número del repuesto según la lista de repuestos

Dirija toda la correspondencia a:

Campbell Hausfeld
Attn: Customer Service
100 Production Drive
Harrison, OH 45030 U.S.A.



Lista de Repuestos

No. de Ref.	Descripción	Número del repuesto	Ctd.
1	Perno	--	1
2	Cubierta del embrague	--	1
3	Buje	--	1
4	Collar del yunque	--	1
5	Anillo en O	--	1
6	Yunque	--	1
7	Pasador del martillo	--	2
8	Martillo	--	2
9	Jaula del martillo	--	1
10	Herramienta de remoción de la entrada	SV140206AV ▲	1
11	Junta de sellado frontal	--	1
12	Cojinete	--	1
13	Anillo en O	--	1
14	Cubierta del cilindro	--	1
15	Rotor	--	1
16	Aletas del rotor	--	6
17	Cubierta	--	1
18	Cilindro	--	1
19	Cojinete	--	1
20	Anillo de retén	--	1
21	Junta de sellado	■	1
22	Junta de sellado posterior	--	1
23	Manguito de la válvula	■	1
24	Asiento de la válvula	■	1
25	Anillo en O	■	1
26	Anillo en O	■	1
27	Perilla reguladora	■	1
28	Resorte	■	1
29	Bola de acero	■	1
30	Cubierta de sellado	--	1
31	Perno	--	4
32	Gatillo	▲	1
33	Anillo en O	▲	1
34	Ensamble de la entrada de aire	▲	1
35	Anillo de retén	▲	1
36	Cubierta del tapón inferior	▲	1
37	Tapón inferior	▲	1
38	Pasador	▲	1
39	Resorte	▲	1
40	Anillo en O	▲	1
41	Resorte	▲	1
42	Tapa del escape	▲	1
43	Tapón de la entrada de aire	▲	1
JUEGOS DE REPUESTOS			
▲	Gatillo/juego del orificio de salida	SV140203AV	
■	Juego de piezas del regulador	SV140205AV	
--	No disponible		

