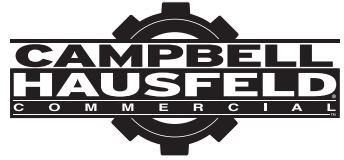
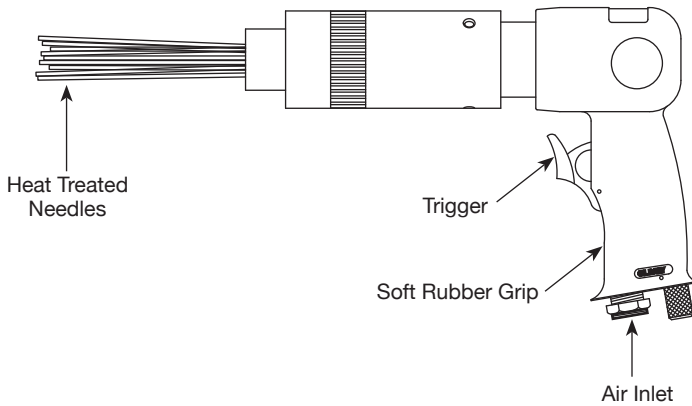


Pistol Grip Needle Scaler



MODEL: CL158200AV



Description

Pistol grip needle scalers are designed to remove flux build-up from welds.

Specifications

Rated Blows per Minute	4,800
Average Air Consumption	8.3 SCFM @ 90 PSI (45% usage)
Continuous Air Consumption	18.4 SCFM @ 90 PSI (100% usage)
Minimum Hose Size	3/8 inch
Max Operating Pressure	90 PSI
Air Inlet	1/4 inch NPT (Female)
Stroke Length	1.8 inches (46 mm)
Needle Quantity	19
Needle Size	1/8 inch
Weight	4.3 lbs.

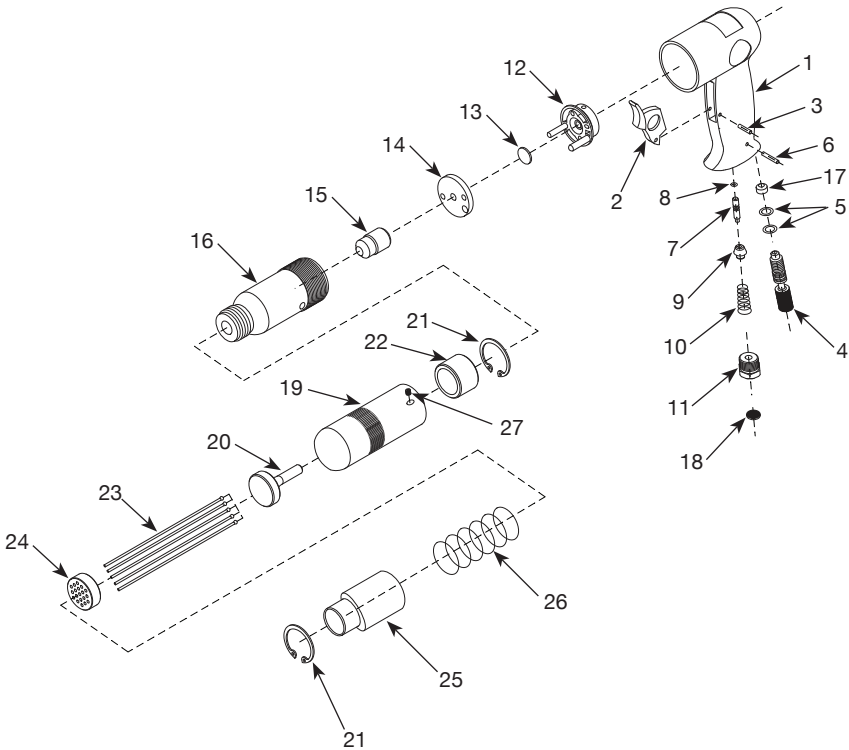
**For Replacement Parts or Technical Assistance,
Call 1-855-504-5678**

Please provide following information:

- Model number
- Serial number (if any)
- Part description and number as shown in parts list

Address any correspondence to:

Campbell Hausfeld
Attn: Customer Service
100 Production Drive
Harrison, OH 45030 U.S.A.



REGISTER YOUR PRODUCT ONLINE NOW!
<http://reg.ch-commercial.com>

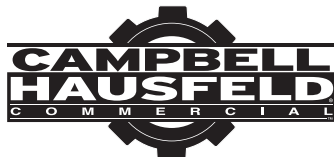
REPLACEMENT PARTS LIST

Ref. No.	Description	Part No.	Qty.
1	Handle	--	1
2	Trigger	--	1
3	Spring pin	--	1
4	Regulator rod	--	1
5	O-ring	▲	2
6	Spring pin	--	1
7	Push rod	--	1
8	O-ring	▲	1
9	Ball valve	--	1
10	Throttle valve spring	▲	1
11	Air inlet	--	1
12	Upper valve case	--	1
13	Valve disc	--	1
14	Lower valve plate	--	1
15	Piston	--	1
16	Cylinder	--	1
17	Rubber seat	▲	1
18	Inlet wire mesh screen	--	1
19	Needle tube	--	1
20	Needle driver	■	1
21	Clip	--	2
22	Retainer nut	--	1
23	Needle	●	19
24	Needle holder	■	1
25	Needle sleeve	--	1
26	Retainer spring	■	1
27	Set screw	--	4

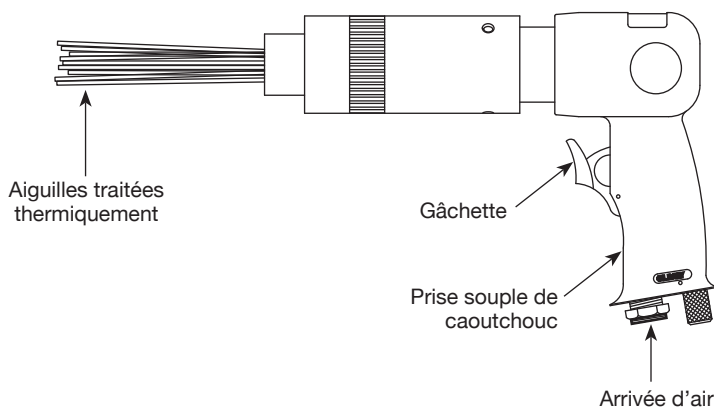
REPLACEMENT PARTS KITS

Ref. No.	Description	Part No.
●	Needle kit	SV632900AV
■	Driver assembly kit	SV633000AV
▲	Rebuild kit	SV633100AV
--	Not available	

Marteau à aiguilles à prise de pistolet



MODÈLE: CL158200AV



Description

Les marteaux à aiguilles à prise de pistolet sont conçus pour retirer l'accumulation de flux des soudures.

Spécifications

Valeur nominale de coups par minutes4,800
Consommation d'air moyenne (utilisation 45%)	235 l/min @ 621 kPa
Consommation d'air continue (utilisation 100%)	521 l/min @ 621 kPa
Taille de tuyau minimum	3/8 po
Pression de Service Maximum.	621 kPa
Arrivée d'air.	1/4 po NPT (Femelle)
Longueur de coup	1.8 po (46 mm)
Quantité d'aiguilles	19
Dimension de l'aiguille	1/8 po
Poids.	1,95 kg

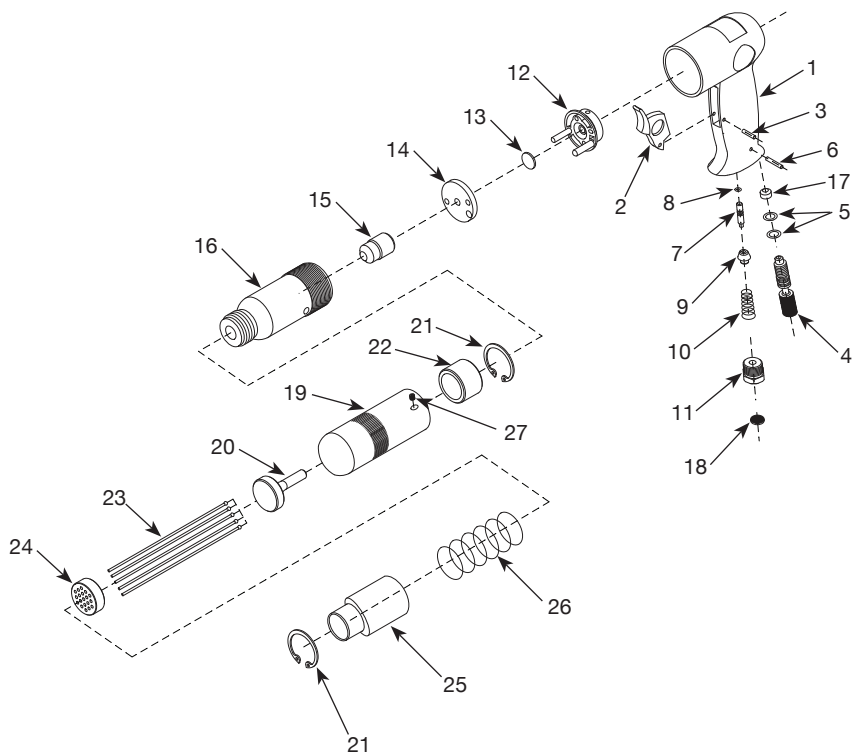
Pour pièces de rechange ou assistance technique, appeler 1-855-504-5678

S'il vous plaît fournir l'information suivante :

- Numéro de Modèle
- Numéro de série (si présent)
- Description et numéro de la pièce

Adresser toute correspondance à :

Campbell Hausfeld
Attn: Customer Service
100 Production Drive
Harrison, OH 45030 U.S.A.



ENREGISTREZ VOTRE PRODUIT EN LIGNE MAINTENANT !
<http://reg.ch-commercial.com>

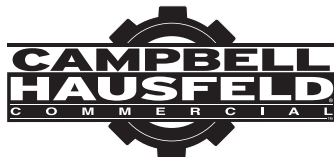
LISTE DE PIÈCES DE RECHANGE

N° de réf.	Description	N° de pièce	Qté.
1	Manche	--	1
2	Gâchette	--	1
3	Goupille à ressort	--	1
4	Tige du régulateur	--	1
5	Joint torique	▲	2
6	Goupille à ressort	--	1
7	Tige de poussoir	--	1
8	Joint torique	▲	1
9	Robinet sphérique	--	1
10	Ressort de soupape d'étranglement	▲	1
11	Arrivée d'air	--	1
12	Carter de soupape supérieur	--	1
13	Obturateur d'appareil de robinetterie	--	1
14	Plaque de soupape inférieure	--	1
15	Piston	--	1
16	Cylindre	--	1
17	Siège en caoutchouc	▲	1
18	Écran en grillage de l'orifice d'entrée	--	1
19	Tube de l'aiguille	--	1
20	Système d'entraînement d'aiguille	■	1
21	Attache	--	2
22	Écrou de retenue	--	1
23	Aiguille	●	19
24	Support d'aiguille	■	1
25	Manchon d'aiguille	--	1
26	Ressort de retenue	■	1
27	Vis de pression	--	4

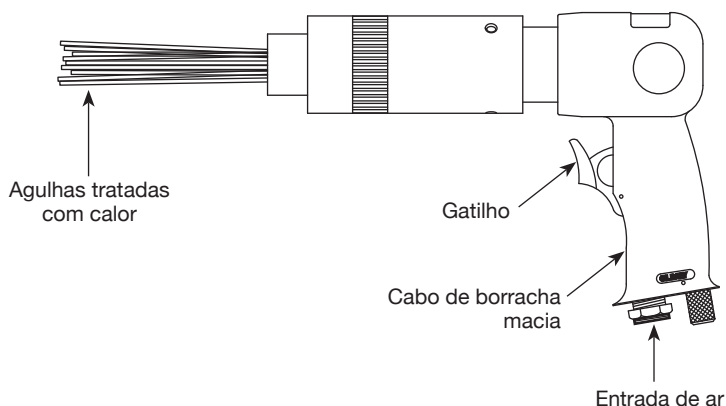
NÉCESSAIRES DE PIÈCES DE RECHANGE

N° de réf.	Description	N° de pièce
●	Ensemble d'aiguilles	SV632900AV
■	Nécessaire de montage d'entraînement	SV633000AV
▲	Nécessaires de remise en état	SV633100AV
--	Pas disponible	

Desincrustador de agulha com cabo de pistola



MODELO: CL158200AV



Descrição

Os desincrustadores de agulha com cabo de pistola são desenhados para remover o fluxo formado das soldas.

Especificações

Golpes nominais por minuto	4,800
Consumo médio de ar	235 l/min @ 6,2 bar (uso de 45%)
Consumo contínuo de ar	521 l/min @ 6,2 bar (uso de 100%)
Orifício mínimo de mangueira	9,5 mm
Pressão máxima de operação	6,21 bar
Entrada de ar	Rosca NPT ¼ (fêmea)
Extensão do impacto	46 mm (1.8 pol.)
Quantidade de agulhas	19
Dimensão de agulha	3,2 mm (1/8 pol.)
Peso	1,95 kg

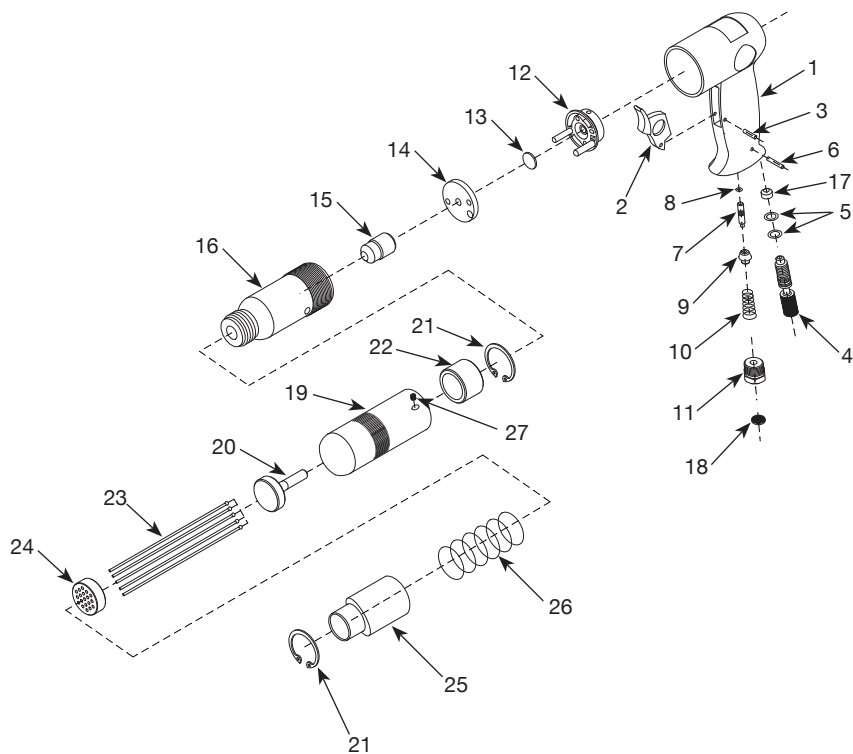
Para peças de reposição ou assistência técnica, entre em contato com o seu distribuidor local

Por favor forneça as seguintes informações:

- Número do modelo
- Número de série (se houver)
- Descrição e número da peça como mostrado na lista de peças

Envie as correspondências para:

Campbell Hausfeld
Attn: Customer Service
100 Production Drive
Harrison, OH 45030 U.S.A.



REGISTRE SEU PRODUTO ON-LINE AGORA!
<http://reg.ch-commercial.com>

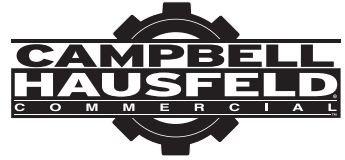
LISTA DE PEÇAS DE REPOSIÇÃO

No. de Ref.	Descrição	Número da Peça	Qtd.
1	Manivela	--	1
2	Gatilho	--	1
3	Pino de mola	--	1
4	Haste reguladora	--	1
5	Anel em "O"	▲	2
6	Pino de mola	--	1
7	Haste de empurre	--	1
8	Anel em "O"	▲	1
9	Válvula esférica	--	1
10	Mola de válvula de estrangulamento	▲	1
11	Entrada de ar	--	1
12	Caixa de válvula superior	--	1
13	Disco da válvula	--	1
14	Placa de válvula inferior	--	1
15	Pistão	--	1
16	Cilindro	--	1
17	Base de borracha	▲	1
18	Tela de malha em fios para entrada	--	1
19	Tubo de agulho	--	1
20	Unidade de agulha	■	1
21	Braçadeira	--	2
22	Porca do bujão	--	1
23	Agulha	●	19
24	Suporte de agulha	■	1
25	Luva de agulha	--	1
26	Mola do bujão	■	1
27	Parafuso de Fixação	--	4

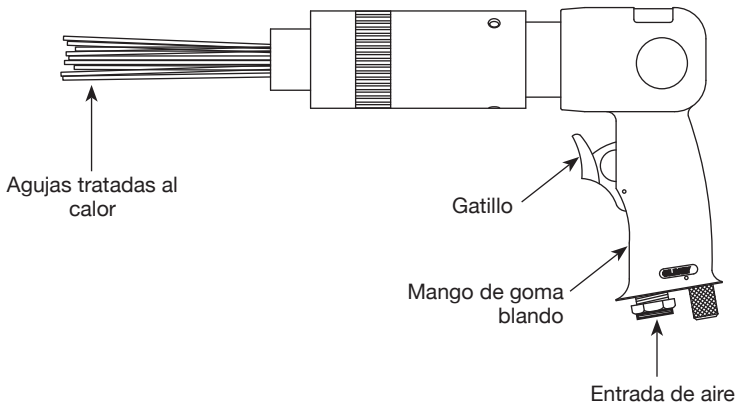
CONJUNTOS DE PEÇAS DE REPOSIÇÃO

No. de Ref.	Descrição	Número da Peça
●	Kit de agulhas	SV632900AV
■	Kit de unidade do motor	SV633000AV
▲	Jogo de remontagem	SV633100AV
--	Não disponível	

Decapadora con mango de pistola



MODELO: CL158200AV



Descripción

Las decapadoras con mango de pistola están diseñadas para eliminar acumulación de fundente de las soldaduras.

Especificaciones

Velocidad de golpes por minuto	4,800
Consumo promedio de aire (45% de uso)	235 l/min @ 6,2 bar
Consumo de aire continuo (100% de uso)	521 l/min @ 6,2 bar
Diámetro mínimo de la manguera	9,5 mm
Máx. presión operativa	6,2 bar
Admisión de aire	6,4 mm (1/4 pulg.) NPT (Interior)
Longitud de golpe	46 mm (1.8 pulg.)
Cantidad de agujas	19
Tamaño de la aguja	3,2 mm (1/8 pulg.)
Peso	1,95 kg

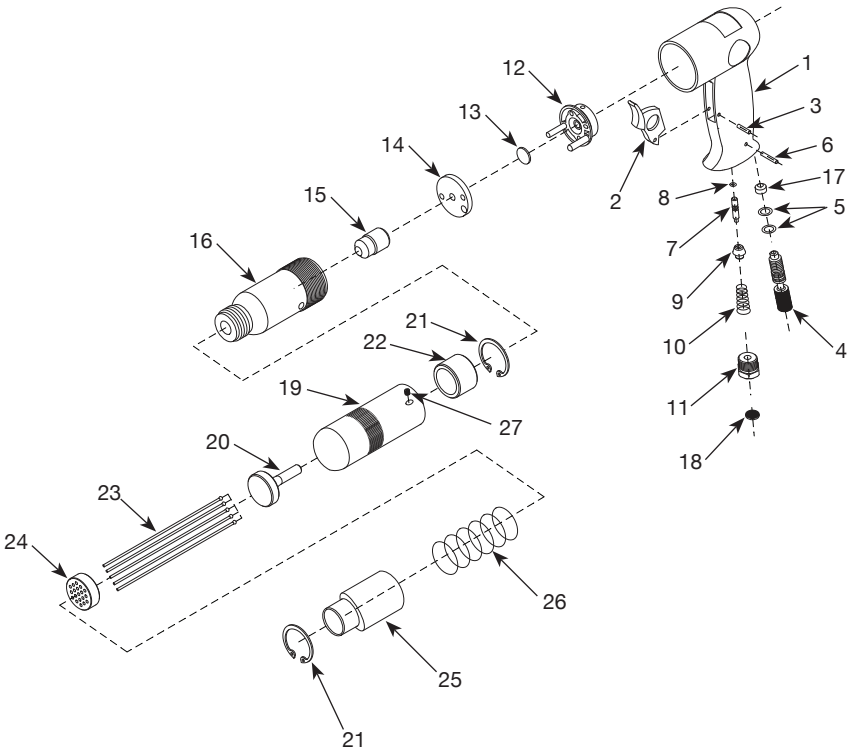
Para Ordenar Repuestos o Asistencia Técnica, Sírvese Llamar al Distribuidor Más Cercano a Su Domicilio

Sírvase darnos la siguiente información:

- Número del modelo
- Código impreso (si correspondiera)
- Descripción y número del repuesto según la lista de repuestos

Dirija toda la correspondencia a:

Campbell Hausfeld
Attn: Customer Service
100 Production Drive
Harrison, OH 45030 U.S.A.



¡REGISTRE SU PRODUCTO EN LÍNEA AHORA MISMO!
<http://reg.ch-commercial.com>

LISTA DE PARTES DE REPARACIÓN

No. de Ref.	Descripción	No. de Parte	Ctd.
1	Mango	--	1
2	Gatillo	--	1
3	Pasador de resorte	--	1
4	Varilla reguladora	--	1
5	Anillo en O	▲	2
6	Pasador de resorte	--	1
7	Barra de empuje	--	1
8	Anillo en O	▲	1
9	Válvula de bola	--	1
10	Resorte de válvula reguladora	▲	1
11	Entrada de aire	--	1
12	Cubierta de la válvula superior	--	1
13	Disco de la válvula	--	1
14	Placa de la válvula inferior	--	1
15	Pistón	--	1
16	Cilindro	--	1
17	Asiento de goma	▲	1
18	Pantalla de malla de alambre de la entrada	--	1
19	Tubo de la aguja	--	1
20	Accionador de la aguja	■	1
21	Sujetador	--	2
22	Tuerca de sujeción	--	1
23	Aguja	●	19
24	Porta aguja	■	1
25	Cilindro Funda de la aguja	--	1
26	Resorte de retención	■	1
27	Tornillo fijador	--	4

JUEGOS DE REPUESTOS

No. de Ref.	Descripción	No. de Parte
●	Kit de agujas	SV632900AV
■	Juego de ensamblaje del impulsor	SV633000AV
▲	Para el reacondicionamiento	SV633100AV
--	No disponible	

