

Description

Air powered die grinders are designed to smooth sharp edges as well as quickly and easily grind, polish or deburr work surfaces. This tool may also be used with carbide burrs.

Grinder includes three different collets which serve as adapters for virtually all standard grinding accessories.

Description

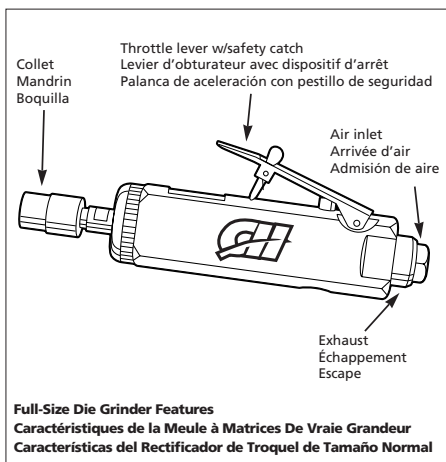
Les meules à matrices pneumatiques sont conçues pour égaliser les bords tranchants, et aussi pour meuler, polir ou débarber rapidement et facilement les surfaces de travail. Cet outil peut aussi être utilisé avec les ébarbures au carbure.

La meule comprend trois mandrins différents qui servent d'adaptateurs pour presque tous les accessoires de meulage standards.

Descripción

Los rectificadores de troquel neumáticos están diseñados para alisar bordes afilados y, con la misma rapidez y facilidad, pueden esmerilar, pulir, o eliminar rebabas de las superficies de trabajo. Esta herramienta puede usarse también con troqueles de carburo.

El rectificador viene con 3 boquillas diferentes que sirven de adaptadores para prácticamente todos los accesorios estándar de esmerilar.



Specifications

Avg SCFM & psi11.0 @ 90 psi (44% usage)
Continuous SCFM25.4 @ 90 psi (100% usage)
Max. RPM25,000
Collet Size1/4" - 1/8", 6mm
Size TypeFull size straight
Motor Horsepower1/2 HP
Air Inlet1/4" NPT (Female)
Tool Weight1.5 lbs.
Vibration at handle	...<2.5m/s ²
Sound level dB(A)	
Pressure95.0
Power105

Spécifications

m ³ /min moyen et kPa0,31 @ 621 kPa (usage 44%)
m ³ /min continu0,72 @ 621 kPa (usage 100%)
tr/min Max25,000
Taille de Mandrin1/4 po - 1/8 po,6mm
Type de TailleVraie grandeur, droite
HP De Moteur1/2 HP
Arrivée d'air1/4po NPT (Femelle)
Poids0,68 kg
Vibration au manche	...<2.5m/s ²
Niveau sonore dB(A)	
Pression95,0
Puissance105

Especificaciones

m ³ /min promedio y bar	...0,31 @ 6,21 bar (44% de uso)
m ³ /min continuo0,72 @ 6,21 bar (100% de uso)
RPM Máx25,000
Tamaño de boquilla6,4 mm(1/4") - 3,2 mm(1/8"), 6mm
Tipo de tamañoRecto de tamaño normal
Potencia de motor1/2 CP
Admisión de aire6,3mm (1/4") NPT (Interior)
Peso0,68 kg
Vibración en el mango	...<2.5m/s ²
Nivel de sonido en dB	
Presión95,0
Potencia105

For Replacement Parts, call 1-800-543-6400

Pour Pièces De Rechange, appeler 1-800-543-6400

Para ordenar repuestos, sírvase llamar al concesionario más cercano a su domicilio

Please provide following information:

- Model number
- Stamped-in code
- Part description and number as shown in parts list

S'il vous plaît fournir l'information suivante:

- Numéro du modèle
- Code estampé
- Description et numéro de la pièce

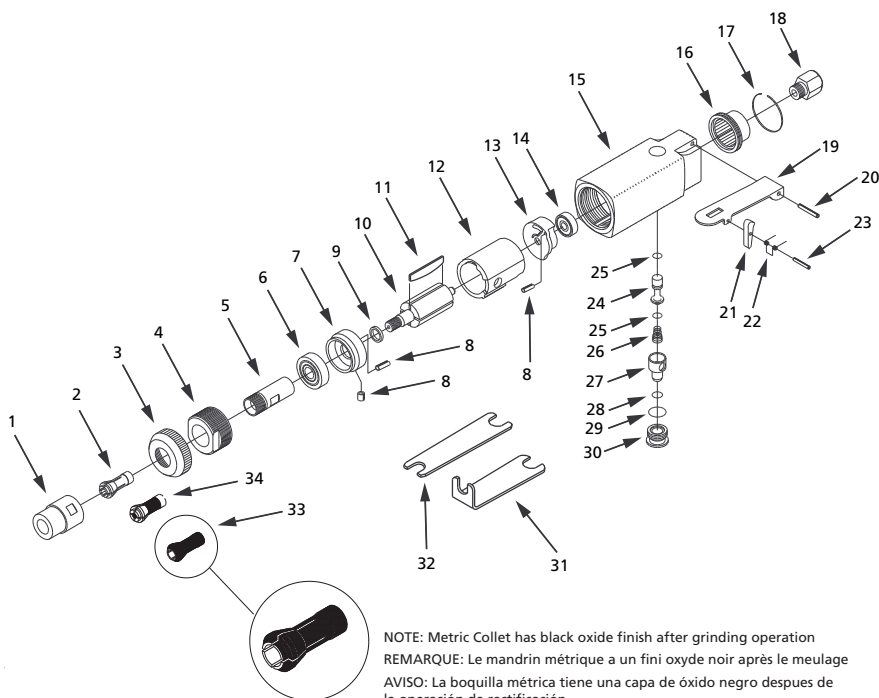
Sírvase darnos la siguiente información:

- Número del modelo
- Código impreso
- Descripción y número del repuesto según la lista de repuestos

Address parts correspondence to:

Correspondance:
Puede escribirnos a:

The Campbell Group
Attn: Parts Department
100 Production Drive
Harrison, OH 45030 U.S.A.



Replacement Parts List

Ref. No.	Description	Part Number	Qty.	Ref. No.	Description	Part Number	Qty.
1	Collet nut	☆ ★	1	26	Spring	○ ◆	1
2	1/4" Collet	☆	1	27	Regulator	○	1
3	Housing cap	SV432200AV	1	28	Regulator o-ring	○ ◆	1
4	Retainer	SV432300AV	1	29	Valve cap o-ring	○ ◆	1
5	Spindle	SV432400AV	1	30	Valve cap	○	1
6	Front bearing	▲	1	31	14mm x 19mm open end wrench	■	1
7	Front end plate	▲	1	32	11mm x 17mm open end wrench	■	1
8	Roll pin	▲ ◆	3	33	1/8" collet	★	1
9	Rotor bushing	▲ ◆	1	34	6mm collet	★	1
10	Rotor	▲	1	◆	Tune up kit	SV252101AV	1
11	Blade	▲	4	▲	Motor assembly	SV252102AV	1
12	Cylinder	▲	1	○	Valve kit	SV252103AV	1
13	Rear end plate	▲	1	●	Safety/throttle lever kit	SV252104AV	1
14	Rear bearing	▲	1	□	Muffler kit	SV252105AV	1
15	Housing	SV433400AV	1	■	Wrench set	SV252106AV	1
16	Exhaust deflector	□	1	☆	1/4" Collet kit	PA111500AV	1
17	Retaining ring	□ ◆	1	★	1/8", 6mm Collet kit	PA111600AV	1
18	Air inlet w/screen	SV433700AV	1				
19	Throttle lever	●	1				
20	Throttle roll pin	● ◆	1				
21	Safety catch	● ◆	1				
22	Spring	● ◆	1				
23	Spring roll pin	● ◆	1				
24	Valve stem	○	1				
25	Valve stem o-ring	○ ◆	1				

Liste De Pièces De Remplacement

N°de Réf.	Description	Número de Pièce	Qté.	N°de Réf.	Description	Número de Pièce	Qté.
1	Écrou de mandrin	☆ ★	1	27	Régulateur	○	1
2	Mandrin de 6,4 mm (1/4 po)	☆	1	28	Joint torique de régulateur	○ ◆	1
3	Capuchon de carter	SV432200AV	1	29	Joint torique de capuchon de soupape	○ ◆	1
4	Organe de retenue	SV432300AV	1	30	Capuchon de soupape	○	1
5	Broche	SV432400AV	1	31	Clé ouverte 14mm x 19mm	■	1
6	Roulement, avant	▲	1	32	Clé ouverte 11mm x 17mm	■	1
7	Plaque d'extrémité, avant	▲	1	33	Mandrin de 3,2 mm (1/4 po)	★	1
8	Goupille-ressort	▲ ◆	3	34	Mandrin de 6mm	★	1
9	Douille de Rotor	▲ ◆	1	◆	Jeu de mise au point	SV252101AV	1
10	Rotor	▲	1	▲	Montage de moteur	SV252102AV	1
11	Pale	▲	4	○	Jeu de soupapes	SV252103AV	1
12	Cylindre	▲	1	●	Jeu de levier d'obturateur/dispositif d'arrêt	SV252104AV	1
13	Plaque d'extrémité, arrière	▲	1	□	Jeu de silencieux	SV252105AV	1
14	Roulement, arrière	▲	1	■	Jeu de clé	SV252106AV	1
15	Carter	SV433400AV	1	☆	Jeu de mandrin 6,4 mm (1/4 po)	PA111500AV	1
16	Défecteur d'échappement	□	1	★	Jeu de mandrin 3,2 mm (1/8 po), 6mm	PA111600AV	1
17	Bague de retenue	□ ◆	1				
18	Arrivée d'air avec filtre	SV433700AV	1				
19	Levier d'obturateur	●	1				
20	Goupille-ressort d'obturateur	● ◆	1				
21	Dispositif d'arrêt	● ◆	1				
22	Ressort	● ◆	1				
23	Goupille-ressort	● ◆	1				
24	Tige de manoeuvre	○	1				
25	Joint torique de tige de manoeuvre	○ ◆	2				
26	Ressort	○ ◆	1				

Lista De Repuestos

No. de Ref.	Descripción	Número del Repuesto	Ctd.	No. de Ref.	Descripción	Número del Repuesto	Ctd.
1	Tuerca de la boquilla	☆ ★	1	26	Resorte	○ ✦	1
2	Boquilla de 6,4 mm (1/4")	☆	1	27	Regulador	○	1
3	Cabezera de la envoltura	SV432200AV	1	28	Anillo en O del regulador	○ ✦	1
4	Retén	SV432300AV	1	29	Anillo en O de la tapa de la válvula	○ ✦	1
5	Eje	SV432400AV	1	30	Tapa de la válvula	○	1
6	Cojinete frontal	▲	1	31	Llave de 14mm x 19mm	■	1
7	Placa frontal	▲	1	32	Llave de 11mm x 17mm	■	1
8	Pasador	▲ ✦	3	33	Boquilla de 3,2 mm (1/8")	★	1
9	Buje del rotor	▲ ✦	1	34	Boquilla de 6mm	★	1
10	Rotor	▲	1	✦	Juego de repuestos para afinamiento	SV252101AV	1
11	Aleta	▲	4	▲	Ensamblaje del motor	SV252102AV	1
12	Cilindro	▲	1	○	Piezas de la válvula	SV252103AV	1
13	Placa posterior	▲	1	●	Juego de seguro/palanca del regulador	SV252104AV	1
14	Cojinete posterior	▲	1	□	Piezas del silenciador	SV252105AV	1
15	Envoltura	SV433400AV	1	■	Juego de llaves	SV252106AV	1
16	Deflector de salida	□	1	☆	Juego de boquillas de 6,4 mm (1/4")	PA111500AV	1
17	Anillo de retención	□ ✦	1	★	Juego de boquillas de 3,2 mm (1/8"), 6mm	PA111600AV	1
18	Entrada de aire con rejilla	SV433700AV	1				
19	Palanca del regulador	●	1				
20	Pasador de la palanca del regulador	● ✦	1				
21	Pestillo del sistema de seguridad	● ✦	1				
22	Resorte	●	1				
23	Pasador del resorte	● ✦	1				
24	Vástago de la válvula	○	1				
25	Anillo en O del vástago de la válvula	○ ✦	1				

Notes

Notas